

## X600 Pro ACCESSORY SPEC BROCHURE



### GETAC TECHNOLOGY CORPORATION

127106, Москва, Алтуфьевское шоссе, д.1/7, Бета-центр, офис.218  
Tel : +7 (495) 755 9045 ext. 2133 Tel : +7 (968) 885 16 68  
globalmarketing@getac.com | www.getac.com/ru/

# РЮКЗАК

## Особенности и преимущества

Рюкзак изготовлен из прочной нейлоновой ткани, с плечевыми ремнями с подкладкой и регулировкой по длине. Он надежно защитит ваш ноутбук, а также обеспечит максимальный комфорт при его переноске. Благодаря удобным внутренним карманам в одном рюкзаке отлично уместятся и ноутбук, и все необходимые принадлежности, а это немаловажно для комфортной работы специалиста, которому нужно постоянно перемещаться с места на место.

### Информация об изделии

Габариты: 450 x 330 x 230 мм (Д x Ш x В)  
Основной материал: нейлон 1000D

### Артикул

GMBPX1



# ВНЕШНЕЕ ЗАРЯДНОЕ УСТРОЙСТВО ДЛЯ ДВУХ БАТАРЕЙ

## Особенности и преимущества

Это зарядное устройство позволяет заряжать одновременно две основные батареи и хранить их вместе, что особенно удобно, когда мало места и количество сетевых розеток ограничено.

### Информация об изделии

Входные параметры (переменный ток): 100–240 В

Выходные параметры (постоянный ток): 13,05 В, не более 2,4 А

Количество гнезд для зарядки: 2 гнезда

Габариты: 160 x 180 x 72,5 мм (Д x Ш x В)

Масса: 1,2 кг

### Артикул

Главная батарея + батарея для мультимедийного отсека:

GCMCEK (кабель питания с европейской вилкой)

GCMCUK (кабель питания с американской вилкой)

GCMCKK (кабель питания с английской вилкой)

GCMCAK (кабель питания с австралийской вилкой)

GCMССK (кабель питания с китайской вилкой)

GCMСТK (кабель питания с тайваньской вилкой)

GCMСIK (кабель питания с индийской вилкой)

Главные батареи:

GCMCEJ (кабель питания с европейской вилкой)

GCMCUJ (кабель питания с американской вилкой)

GCMCKJ (кабель питания с английской вилкой)

GCMCAJ (кабель питания с австралийской вилкой)

GCMССJ (кабель питания с китайской вилкой)

GCMСТJ (кабель питания с тайваньской вилкой)

GCMСIJ (кабель питания с индийской вилкой)



# БАТАРЕЯ ДЛЯ МУЛЬТИМЕДИЙНОГО ОТСЕКА

## Особенности и преимущества

Съемная батарея вставляется в мультимедийный отсек ноутбука. Она обеспечивает дополнительное время автономной работы на случай, если работнику придется надолго задержаться вне офиса. Эту съемную батарею легко извлечь из мультимедийного отсека и вставить другую.

### Информация об изделии

Тип: литий-ионная

Количество элементов в батарее: 3 последовательных и 3 параллельных (3S2P)

Номинальное напряжение: 11,1 В

Емкость: 4200 мА·ч

Габариты и масса батареи: 143.7 x 135 x 11.85 мм (Д x Ш x В), 305 г

### Артикул

GBS6X2



# ЗАПАСНАЯ ОСНОВНАЯ БАТАРЕЯ

## Особенности и преимущества

Запасная основная батарея ноутбука используется в качестве главного источника питания, когда ноутбук не подключен к электрической сети через блок питания переменного тока.

### Информация об изделии

Тип: литийионная

Количество элементов в батарее: 3 последовательных и 3 параллельных (3S2P)

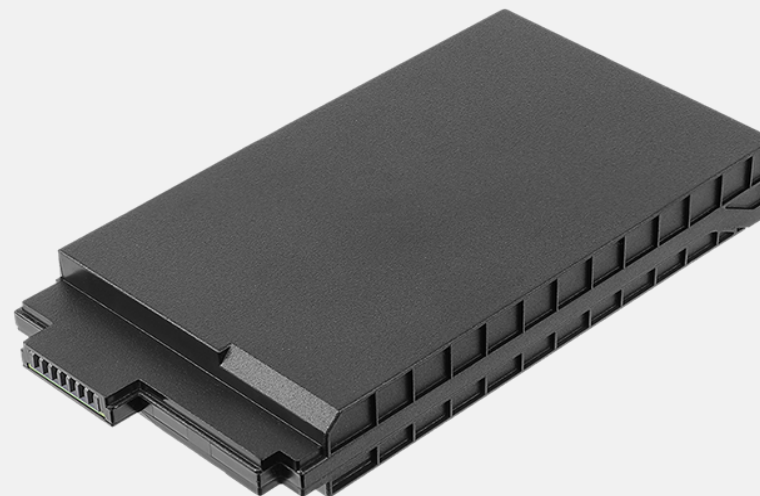
Выходное напряжение: 10,8 В

Емкость: 9240 мА·ч

Габариты и масса батареи: 142.1 x 72 x 20.1 мм (Д x Ш x В), 350 г

### Артикул

GBM6X8



# БЛОК ПИТАНИЯ ПЕРЕМЕННОГО ТОКА (230 Вт)

## Особенности и преимущества

Этот блок питания предназначен для питания ноутбука и подзарядки его внутренней батареи от источника переменного тока. В комплект входит шнур питания с вилкой, соответствующей стандарту сетевой розетки в вашей стране.

### Информация об изделии

Входное напряжение: 100–240 В перем. тока

Выходное напряжение: 19,5 В пост. тока

Выходной ток: не более 11,79 А, 230 Вт

Габариты и масса блока питания: 177 x 86 x 32,2 мм (Д x Ш x В), 485 г

Длина выходного кабеля блока питания: 150 см

Длина шнура питания: 180 см

### Артикул

GAA8E1 (кабель питания с европейской вилкой)

GAA8U1 (кабель питания с американской вилкой)

GAA8K1 (кабель питания с английской вилкой)

GAA8A1 (кабель питания с австралийской вилкой)

GAA8C1 (кабель питания с китайской вилкой)

GAA8T1 (кабель питания с тайваньской вилкой)

GAA8I1 (кабель питания с индийской вилкой)



# АВТОМОБИЛЬНЫЙ БЛОК ПИТАНИЯ (230 Вт)

## Особенности и преимущества

Автомобильный адаптер 230 Вт имеет неизолированные провода, которые легко подключаются напрямую к автомобилю для зарядки устройства на ходу.

### Информация об изделии

Входное напряжение: 11~16 В постоянного тока для системы 12 В и 22~36 В

постоянного тока для системы 24 В

Выходное напряжение: 19 В пост. тока

Выходной ток: не более 12,1 А

Габариты блока питания: 280 x 75 x 49 мм (Д x Ш x В)

Масса: 1.7kg ±170г

Длина входного кабеля: 190 см

Длина выходного кабеля: 153 см

### Артикул

GAD5X2 (с зачищенными проводами)



# БЛОК ПИТАНИЯ ПЕРЕМЕННОГО ТОКА MIL-STD-461 (230 Вт)

## Особенности и преимущества

Блок питания переменного тока (230 Вт) отвечает требованиям военного стандарта MIL-STD-461G и испытаний на кондуктивное излучение, кондуктивную восприимчивость, излучаемые помехи и эмиссионную восприимчивость и может соответствовать требованиям, связанным с контролем электромагнитных помех.

### Информация об изделии

Входное напряжение: 100–240 В перем. тока

Выходное напряжение: 19,5 В пост. тока

Выходной ток: не более 11,8 А (230 Вт)

Габариты и масса блока питания: 256 x 98 x 57 мм (Д x Ш x В), 1900 г

Длина выходного кабеля блока питания: 153 см

Длина шнура питания: 180 см

Блок питания переменного тока MIL-STD-461 (230 Вт) предназначен для одновременной зарядки только одного устройства.

### Артикул

GAAGE6 (кабель питания с европейской вилкой)

GAAGU6 (кабель питания с американской вилкой)

GAAGK6 (кабель питания с английской вилкой)

GAAGA6 (кабель питания с австралийской вилкой)

GAAGC6 (кабель питания с китайской вилкой)

GAAGT6 (кабель питания с тайваньской вилкой)

GAAGI6 (кабель питания с индийской вилкой)





# ОФИСНАЯ ДОК СТАНЦИЯ С БЛОКОМ ПИТАНИЯ ПЕРЕМЕННОГО

## Особенности и преимущества

Офисная док-станция для планшета Getac имеет несколько портов ввода-вывода для подключения периферийных устройств, без которых работа в офисе немыслима. Благодаря встроенным портам Ethernet, HDMI и USB можно быстро собирать данные полевых исследований и синхронизировать их с центральным офисом, чтобы формировать отчеты и проводить анализ в режиме реального времени.

### Информация об изделии

Габариты: 459,6 x 176,4 x 71,3 мм (Д x Ш x В)

\* без блоком питания перемен . тока

мощностью 230 Вт

Порты ввода вывода: разъем питания пост. тока x 1, аудиовыход x 1, вход для микрофона x 1, USB 2.0 x 2, USB 3.0 x 3, сетевой порт x 1, HDMI x 1, VGA x 1, Display port x 1, последовательный порт x 1, Замок типа “Кенсингтон“ x 1

### Артикул

GDODE9 (кабель питания с европейской вилкой)

GDODU9 (кабель питания с американской вилкой)

GDODK9 (кабель питания с английской вилкой)

GDODA9 (кабель питания с австралийской вилкой)

GDODC9 (кабель питания с китайской вилкой)

GDODI9 (кабель питания с индийской вилкой)



# СТИЛУС ДЛЯ ЕМКОСТНОГО ДИСПЛЕЯ И ШНУРОК

## Особенности и преимущества

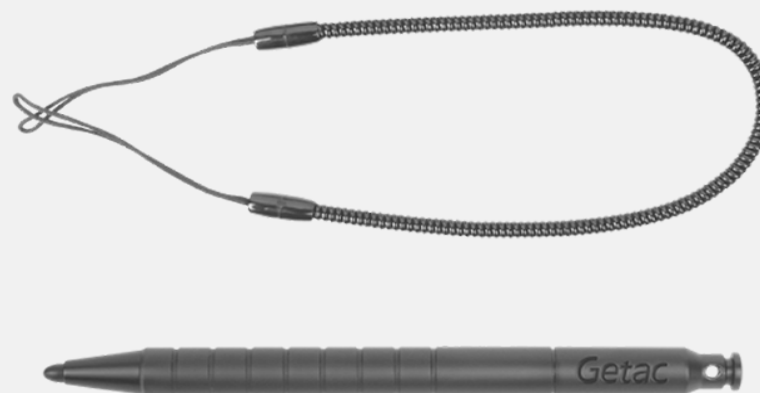
Легкий эргономичный стилус с твердым наконечником для емкостного дисплея позволяет удобно работать с сенсорным экраном, не оставляя отпечатков пальцев и царапин. В комплект входит съемный шнурок для крепления стилуса к устройству, предотвращающий его утерю.

### Информация об изделии

Размеры стилуса: длина 111 мм, диаметр 9 мм  
Размер наконечника: длина 3,8 мм, диаметр 3,5 мм  
Длина шнурка: 30,4 см

### Артикул

GMPSXE



# ДОК-СТАНЦИЯ GETAC DS100 USB-C

## Особенности и Преимущества

Док-Станция Getac DS100 с портом USB-C, обладающая тонким и компактным дизайном, беспрепятственно объединяет кабели на рабочем месте. Это позволяет пользователям быстро создавать персонализированное рабочее пространство и организовывать свою ежедневную рабочую среду. Совместима с различными моделями ноутбуков и планшетов Getac, обеспечивает расширенные возможности подключения периферийных устройств благодаря дополнительным портам ввода/вывода. Поддерживая передачу MAC-адреса, функцию Wake-on-LAN (WoL) и загрузку через сеть PXE, DS100 помогает администраторам ИТ поддерживать безопасную, эффективную и хорошо управляемую сетевую инфраструктуру. (Производительность док-станции, включая скорость передачи данных и возможности отображения, может быть ограничена чипсетом и операционной системой при использовании с системами Getac Android. Подробности см. в руководстве пользователя).

## Информация Об Изделии

Габариты: 207 x 90 x 31 мм (Д x Ш x В)

Масса: 335 г

Длина сетевого кабеля: 1,8 м

Длина кабеля данных: 1 м

Порты ввода/вывода: Разъем DC in Jack x 1, комбинированный аудиовход/выход x 1, USB 2.0 x 2, USB 3.2 Gen 1 Type-A x 3, USB 3.2 Gen 2 Type-C x 2, LAN x 1, HDMI 2.0 x 1, Display port x 2

## Артикул

GDDSE1 (кабель питания с европейской вилкой)

GDDSU1 (кабель питания с американской вилкой)

GDDSK1 (кабель питания с английской вилкой)

GDDSA1 (кабель питания с австралийской вилкой)

GDDSC1 (кабель питания с китайской вилкой)

GDDST1 (кабель питания с тайваньской вилкой)

GDDSI1 (кабель питания с индийской вилкой)



# ЗАЩИТНАЯ ПЛЕНКА ДЛЯ ЖК-ЭКРАНА

## Особенности и преимущества

Эта защитная пленка для экрана вырезается точно по размеру устройства, легко устанавливается и снимается, не оставляя липких следов. Пленка не только защищает экран, но и благодаря антибликовому покрытию рассеивает падающий на экран свет, уменьшая количество бликов и облегчая считывание информации при обычном свете.

### Особенности и преимущества

Габариты: 345,7 x 195,3 мм (Д x Ш)

Основной материал: Полиэтилентерефталат

### Артикул

GMPFXU



# ОСНОВНОЙ НАКОПИТЕЛЬ

## Особенности и преимущества

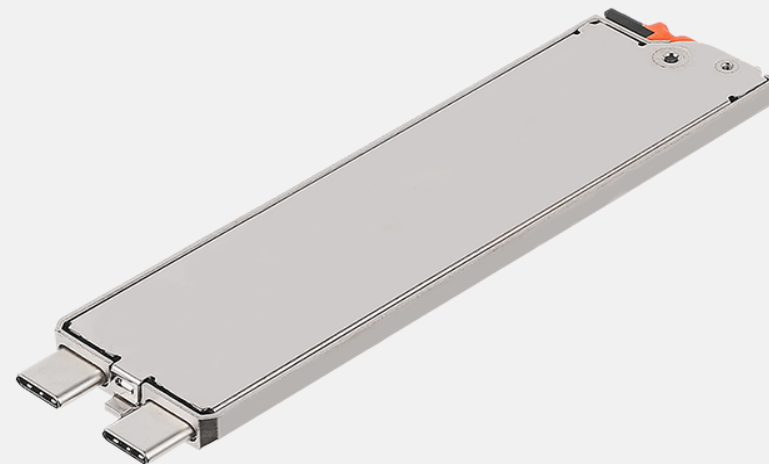
Система Getac Spare Main Storage предназначена для обеспечения простоты установки и позволяет удалять конфиденциальные данные при отправке устройства на обслуживание.

### Информация об изделии

Вместимость: PCIe SSD 512 Гб / 1 ТБ  
Габариты: 110,8 x 30,2 x 5,7 мм (Д x Ш x В)  
Масса: 37,8 г

### Артикул

GSSFx7 (512 Гб PCIe SSD)  
GSSGX7 (1 ТБ PCIe SSD)



# BLU-RAY SUPER MULTI ДЛЯ МУЛЬТИМЕДИЙНОГО ОТСЕКА

## Особенности и преимущества

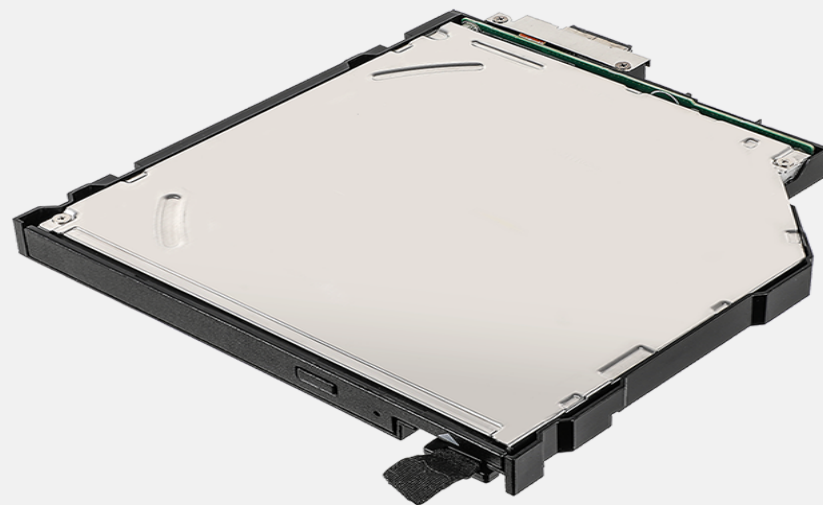
Blu-Ray Super Multi - это оптический дисковод, который может читать и записывать различные типы оптических дисков. Он позволяет пользователю получить доступ к множеству различных форматов носителей. Кроме того, это съемный модуль, который можно установить без инструментов.

### Информация об изделии

Габариты: 147,4 x 135 x 14,4 мм (Д x Ш x В)  
Масса: 157,4 г

### Артикул

GSROXB



# DVD-ПРИВОД ДЛЯ МУЛЬТИМЕДИЙНОГО ОТСЕКА

## Особенности и преимущества

DVD-привод - это оптический дисковод, который может читать и писать для различных видов оптических дисков. Он позволяет пользователю получить доступ к множеству различных форматов носителей. Кроме того, это съемный модуль, который может быть установлен без использования инструментов.

### Информация об изделии

Габариты: 147,4 x 135 x 14,4 мм (Д x Ш x В)  
Масса: 157,4 г

### Артикул

GSROXA

