

S410 ACCESSORY SPEC BROCHURE



GETAC TECHNOLOGY CORPORATION

127106, Москва, Алтуфьевское шоссе, д.1/7, Бета-центр, офис.218
Tel : +7 (495) 755 9045 ext. 2133 Tel : +7 (968) 885 16 68
globalmarketing@getac.com | www.getac.com/ru/

СУМКА

Особенности и преимущества

Эта компактная сумка изготовлена из прочной нейлоновой ткани с сетчатыми вставками и снабжена плечевым ремнем с подкладкой и регулировкой по длине. Она надежно защитит ваше устройство и обеспечит максимальный комфорт. Благодаря функциональным внутренним карманам в сумке поместятся и ноутбук, и все необходимые принадлежности, что немаловажно для специалистов, работа которых связана с передвижением.

Информация об изделии

Габариты : 405 x 330 x 100 мм (Д x Ш x В)

Масса: 1335 г

Основной материал: нейлон, трикотажная сетка

Артикул

GMBCX7



ВНЕШНЕЕ ЗАРЯДНОЕ УСТРОЙСТВО ДЛЯ ДВУХ БАТАРЕЙ

Особенности и преимущества

Это зарядное устройство позволяет заряжать одновременно две основные батареи и хранить их вместе, что особенно удобно, когда мало места и количество сетевых розеток ограничено.

Информация об изделии

Входные параметры (переменный ток): 100–240 В

Выходные параметры (постоянный ток): 13,05 В, не более 2,4 А

Количество гнезд для зарядки: 2 гнезда

Габариты: 160 x 180 x 72,5 мм (Д x Ш x В)

Масса: 1,2 кг

Артикул

Главная батарея + батарея для мультимедийного отсека:

GCMCEK (кабель питания с европейской вилкой)

GCMCUK (кабель питания с американской вилкой)

GCMCKK (кабель питания с английской вилкой)

GCMCAK (кабель питания с австралийской вилкой)

GCMССK (кабель питания с китайской вилкой)

GCMСТK (кабель питания с тайваньской вилкой)

GCMСIK (кабель питания с индийской вилкой)

Главные батареи:

GCMCEJ (кабель питания с европейской вилкой)

GCMCUJ (кабель питания с американской вилкой)

GCMCKJ (кабель питания с английской вилкой)

GCMCAJ (кабель питания с австралийской вилкой)

GCMССJ (кабель питания с китайской вилкой)

GCMСТJ (кабель питания с тайваньской вилкой)

GCMСIJ (кабель питания с индийской вилкой)



ОСНОВНАЯ БАТАРЕЯ ДЛЯ И ДОПОЛНИТЕЛЬНАЯ БАТАРЕЯ

Особенности и преимущества

Запасная основная батарея позволяет работать без подключения к электрической сети через блок питания.

Информация об изделии

Тип: литийионная

Количество элементов в батарее: 6 cells, 74.5 WH

Выходное напряжение: 10.8 В

Емкость: 6900 мА·ч

Масса: 330 г

Артикул

GBM6X6



ЗАРЯДНОЕ УСТРОЙСТВО ДЛЯ ВОСЬМИ БАТАРЕЙ

Особенности и преимущества

Это зарядное устройство позволяет заряжать одновременно восемь батарей, что удобно при большом количестве пользователей.

Информация об изделии

Входные параметры (переменный ток): 100–240 В перем. тока, 4,2 А, 50/60 Гц

Выходные параметры (постоянный ток): 19,5 В, 16,9 А

* с блоком питания переменного тока мощностью 330 Вт

Количество гнезд для зарядки: 8 гнезд

Габариты : 465 x 245 x 95,3–111,3 мм (Д x Ш x В)

Масса: 4,7 кг (без батарей)

Артикул

Только главные батареи

GCECEM (кабель питания с европейской вилкой)

GCECUM (кабель питания с американской вилкой)

GCECKM (кабель питания с английской вилкой)

GCECAM (кабель питания с австралийской вилкой)

GCECCM (кабель питания с китайской вилкой)



БАТАРЕЯ ДЛЯ МУЛЬТИМЕДИЙНОГО ОТСЕКА

Особенности и преимущества

Съемная батарея вставляется в мультимедийный отсек ноутбука Getac S410. Она обеспечивает дополнительное время автономной работы на случай, если работник долгое время будет находиться вне офиса. Эту съемную батарею легко извлечь из мультимедийного отсека и вставить другую.

Информация об изделии

Тип: литий-ионная 6 элементов, 46,6 Вт·ч
Номинальное напряжение: 11,1 В
Емкость: 4200 мА·ч
Масса батареи: 300 г

Артикул

GBS6X1



БЛОК ПИТАНИЯ ПЕРЕМЕННОГО ТОКА TYPE-C (100 Вт)

Особенности и преимущества

Блок питания переменного тока Type-C мощностью 100 Вт — это дополнительное решение для зарядки и питания защищенных планшетов и ноутбуков Getac через встроенные порты USB Type-C. Блок питания оснащен симметричным штекером стандарта Type-C, что снижает риск повреждения разъема из-за неправильного подключения.

Информация об изделии

Вход: 100–240 В

Выход: 20 В, 5А, 100 Вт

Габариты: 140 x 65 x 25 мм (Д x Ш x В)

Масса: 326 г (без шнура питания)

Длина входного кабеля: 183 см

Длина выходного кабеля: 150 см

Артикул

GAT1E1 (кабель питания с европейской вилкой)

GAT1U1 (кабель питания с американской вилкой)

GAT1K1 (кабель питания с английской вилкой)

GAT1A1 (кабель питания с австралийской вилкой)

GAT1C1 (кабель питания с китайской вилкой)

GAT1T1 (кабель питания с тайваньской вилкой)

GAT1I1 (кабель питания с индийской вилкой)



БЛОК ПИТАНИЯ ПЕРЕМЕННОГО ТОКА (120 Вт) СО ШНУРОМ ПИТАНИЯ

Особенности и преимущества

Этот блок питания переменного тока мощностью 120 Вт предназначен специально для офисной док-станции и мощных устройств. Он обеспечивает более эффективное питание ваших устройств.

Информация об изделии

Вход: 100–240 В

Выход: 19 В, не более 6,32 А

Габариты : 131,5 x 69 x 25,6 мм (Д x Ш x В)

Масса: 412 г

Длина входного кабеля: 183 см

Длина выходного кабеля: 180 см

Артикул

GAA3E2 (кабель питания с европейской вилкой)

GAA3U2 (кабель питания с американской вилкой)

GAA3K2 (кабель питания с английской вилкой)

GAA3A2 (кабель питания с австралийской вилкой)

GAA3C2 (кабель питания с китайской вилкой)

GAA3T2 (кабель питания с тайваньской вилкой)

GAA3R2 (кабель питания с корейской вилкой)

GAA3I2 (кабель питания с индийской вилкой)

GAA3G2 (кабель питания с аргентинской вилкой)



АВТОМОБИЛЬНЫЙ АДАПТЕР (120 Вт, 11 – 32 В ПОСТОЯННОГО ТОКА)

Особенности и преимущества

Автомобильный блок питания мощностью 120 Вт поставляется в двух исполнениях: без разъема (с зачищенными концами проводов) и с разъемом для автомобильного прикуривателя (удобный вариант для работы и подзарядки планшета в пути).

Информация об изделии

Входное напряжение: 11–32 В пост. тока

Выходное напряжение: 19 В пост. тока

Выходной ток: не более 6,32 А

Габариты блока питания: 131,5 x 65,6 x 30 мм (Д x Ш x В)

Масса: 362 г

Длина входного кабеля: 190 см

Длина выходного кабеля: 100 см

Артикул

GAD2X4 (исполнение с разъемом для прикуривателя)

GAD2X8 (с зачищенными проводами)



БЛОК ПИТАНИЯ ПОСТОЯННОГО ТОКА (90 Вт)

Особенности и преимущества

Этот блок питания предназначен для работы и подзарядки внутренней батареи планшета F110 от источника переменного тока. В комплект входит шнур питания с вилкой, соответствующей стандарту сетевой розетки в вашей стране.

Информация об изделии

Вход: 100–240 В

Выход: 19 В, 4,74 А, 90 Вт

Габариты : 140,1 x 65,1 x 25,4 мм (Д x Ш x В)

Масса: 275 г

Длина входного кабеля: 183 см

Длина выходного кабеля: 150 см

Артикул

GAA9U6 (кабель питания с американской вилкой)

GAA9E6 (кабель питания с европейской вилкой)

GAA9K6 (кабель питания с английской вилкой)

GAA9C6 (кабель питания с китайской вилкой)

GAA9A6 (кабель питания с австралийской вилкой)

GAA9T6 (кабель питания с тайваньской вилкой)

GAA9I6 (кабель питания с индийской вилкой)

GAA9G6 (кабель питания с аргентинской вилкой)

GAA9J6 (кабель питания с Япония)

GAA9R6 (кабель питания с корейской вилкой)



ОФИСНАЯ ДОК-СТАНЦИЯ С БЛОКОМ ПИТАНИЯ ПЕРЕМЕННОГО ТОКА МОЩНОСТЬЮ 120 Вт

Особенности и преимущества

Для сотрудников, которым периодически приходится работать в офисе, в офисной док-станции для ноутбука S410 предусмотрено множество портов: VGA, USB, последовательный порт RS232 и сетевой порт RJ-45. С помощью этих разъемов можно синхронизировать данные с центральным офисом в режиме реального времени.

Информация об изделии

разъем питания пост. тока-1, аудиовыход x 1, USB 3.0 x 1, USB 2.0 x 3, VGA x 1, HDMI x 1, сетевой порт (RJ-45) x 1, последовательный порт RS232 x 1, вход для микрофона x 1

* с блоком питания переменного тока мощностью 120 Вт

Артикул

GDODE4 (кабель питания с европейской вилкой)
GDODU4 (кабель питания с американской вилкой)
GDODK4 (кабель питания с английской вилкой)
GDODA4 (кабель питания с австралийской вилкой)
GDODC4 (кабель питания с китайской вилкой)
GDODT4 (кабель питания с тайваньской вилкой)
GDODR4 (кабель питания с корейской вилкой)
GDODI4 (кабель питания с индийской вилкой)



СТИЛУС ДЛЯ ЕМКОСТНОГО ДИСПЛЕЯ И ШНУРОК

Особенности и преимущества

Легкий эргономичный стилус с твердым наконечником для емкостного дисплея позволяет удобно работать с сенсорным экраном, не оставляя отпечатков пальцев и царапин. В комплект входит съемный шнурок для крепления стилуса к устройству, предотвращающий его утерю.

Информация об изделии

Размеры стилуса: длина 111 мм, диаметр 9 мм
Размер наконечника: длина 3,8 мм, диаметр 3,5 мм
Длина шнурка: 30,4 см

Артикул

GMPSXE



ДОК-СТАНЦИЯ GETAC DS100 USB-C

Особенности и Преимущества

Док-Станция Getac DS100 с портом USB-C, обладающая тонким и компактным дизайном, беспрепятственно объединяет кабели на рабочем месте. Это позволяет пользователям быстро создавать персонализированное рабочее пространство и организовывать свою ежедневную рабочую среду. Совместима с различными моделями ноутбуков и планшетов Getac, обеспечивает расширенные возможности подключения периферийных устройств благодаря дополнительным портам ввода/вывода. Поддерживая передачу MAC-адреса, функцию Wake-on-LAN (WoL) и загрузку через сеть PXE, DS100 помогает администраторам ИТ поддерживать безопасную, эффективную и хорошо управляемую сетевую инфраструктуру. (Производительность док-станции, включая скорость передачи данных и возможности отображения, может быть ограничена чипсетом и операционной системой при использовании с системами Getac Android. Подробности см. в руководстве пользователя).

Информация Об Изделии

Габариты: 207 x 90 x 31 мм (Д x Ш x В)

Масса: 335 г

Длина сетевого кабеля: 1,8 м

Длина кабеля данных: 1 м

Порты ввода/вывода: Разъем DC in Jack x 1, комбинированный аудиовход/выход x 1, USB 2.0 x 2, USB 3.2 Gen 1 Type-A x 3, USB 3.2 Gen 2 Type-C x 2, LAN x 1, HDMI 2.0 x 1, Display port x 2

Артикул

GDDSE1 (кабель питания с европейской вилкой)
GDDSU1 (кабель питания с американской вилкой)
GDDSK1 (кабель питания с английской вилкой)
GDDSA1 (кабель питания с австралийской вилкой)
GDDSC1 (кабель питания с китайской вилкой)
GDDST1 (кабель питания с тайваньской вилкой)
GDDSI1 (кабель питания с индийской вилкой)



ЗАЩИТНАЯ ПЛЕНКА

Особенности и преимущества

Эта защитная пленка точно повторяет контуры экрана ноутбука S410. Она легко приклеивается и отклеивается, не оставляя липких следов. Пленка не только защищает экран, но и благодаря антибликовому покрытию рассеивает падающий на экран свет, уменьшая количество бликов и облегчая считывание информации при обычном свете.

Информация об изделии

Габариты: 309,4 x 173,85 x 0,15 мм (Д x Ш x В)
Основной материал: полиэтилен

Артикул

GMPFXN



МУЛЬТИМЕДИЙНЫЙ ОТСЕК 2-Я SSD С КОРЗИНОЙ

Особенности и преимущества

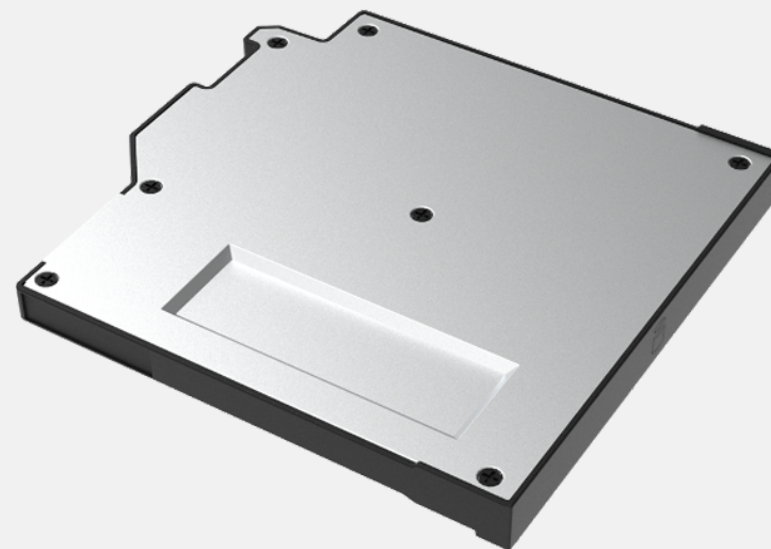
Второй накопитель Getac S410 с корзиной обеспечивает простоту установки и позволяет удалить конфиденциальные данные при отправке устройства в сервисный центр.

Информация об изделии

Ёмкость: SATA 512 ГБ, 1 ТБ
Размеры (Д x Ш x В): 140 x 134 x 9 мм
Масса батареи: 86 г

Артикул

GSR3X5 (SSD SATA 512 ГБ)
GSR0X4 (SSD SATA 1 ТБ)



ЗАПАСНОЙ ОСНОВНОЙ НАКОПИТЕЛЬ С «КОРЗИНОЙ»

Особенности И Преимущества

Запасной основной накопитель Getac S410 с корзиной обеспечивает простоту установки и позволяет удалить конфиденциальные данные при отправке устройства в сервисный центр.

Информация Об Изделии

Ёмкость: SSD PCIe емкостью 256 ГБ, 512 ГБ, 1 ТБ, 2 ТБ
Размеры (Д x Ш x В): 107x 26 x 8 мм
Масса батареи: 90 г

Артикул

GSSEX8 (SSD PCIe емкостью 256 ГБ)
GSSFY9 (SSD PCIe емкостью 512 ГБ)
GSSGXА (SSD PCIe емкостью 1 ТБ)
GSSHX9 (SSD PCIe емкостью 2 ТБ)

