

F110 ACCESSORY SPEC BROCHURE



GETAC TECHNOLOGY CORPORATION

127106, Москва, Алтуфьевское шоссе, д.1/7, Бета-центр, офис.218
Tel : +7 (495) 755 9045 ext. 2133 Tel : +7 (968) 885 16 68
globalmarketing@getac.com | www.getac.com/ru/

СУМКА

Особенности и преимущества

Эта компактная сумка из прочной нейлоновой ткани с сетчатыми вставками надежно защитит планшет F110. Плечевой ремень с подкладкой легко регулируется по длине. Благодаря функциональным внутренним карманам в сумке поместятся и планшет, и все необходимые принадлежности, что немаловажно для специалистов, работа которых связана с передвижением.

Информация об изделии

Габариты: 340 x 260 x 65 мм (Д x Ш x В)

Масса: 760 г

Основной материал: нейлон, трикотажная сетка

Артикул

GMBCX2



3-ЭЛЕМЕНТНАЯ АККУМУЛЯТОРНАЯ БАТАРЕЯ 2680 МА·Ч

Особенности и преимущества

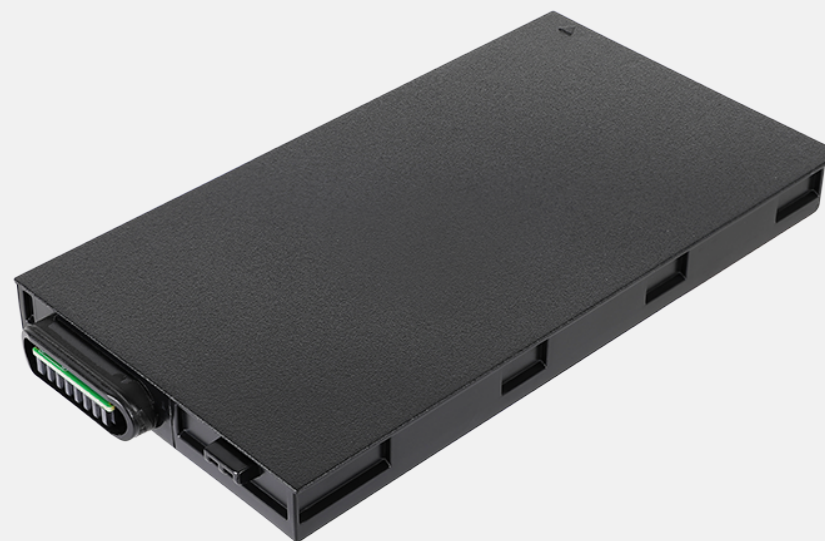
На наружной стороне батареи имеется физический индикатор заряда. Чтобы узнать оставшийся заряд батареи, нужно нажать кнопку и посмотреть, какое количество светодиодов загорится. Каждый светодиод соответствует 20 % заряда.

Информация об изделии

Battery Type: Lithium-ion
Voltage: 11.4V
Capacity: Typical 2680mAh ; Min. 2640mAh
Dimensions: L 141 x W 73.4 x H 11.7mm
Weight: 160g

Артикул

GBM3X7



ВНЕШНЕЕ ЗАРЯДНОЕ УСТРОЙСТВО ДЛЯ ДВУХ ОСНОВНЫХ БАТАРЕЙ

Особенности и преимущества

Это зарядное устройство позволяет заряжать одновременно две основные батареи и хранить их вместе, что особенно удобно, когда мало места и количество сетевых розеток ограничено.

Информация об изделии

Входные параметры (перем. ток): 100–240 В

Выходные параметры (пост. ток): 13,05 В, не более 2,4 А

Количество гнезд для зарядки: 2 гнезда

Габариты: 160 x 180 x 72,5 мм (Д x Ш x В)

Масса: 1,2 кг

Поддержка основных батарей и батарей повышенной емкости.

Артикул

GCMCEL (кабель питания с европейской вилкой)

GCMCUL (кабель питания с американской вилкой)

GCMCKL (кабель питания с английской вилкой)

GCMCAL (кабель питания с австралийской вилкой)

GCMCCL (кабель питания с китайской вилкой)

GCMCTL (кабель питания с тайваньской вилкой)



АККУМУЛЯТОРНАЯ БАТАРЕЯ ПОВЫШЕННОЙ ЕМКОСТИ 4200 МА·Ч

Особенности и преимущества

Батарея повышенной емкости работает в два раза дольше по сравнению со стандартной батареей. Она отлично подойдет специалистам, которые часто находятся в пути и которым требуется, чтобы устройство работало без подзарядки целый день.

Информация об изделии

Тип: литийионная

Напряжение: 11,1 В

Емкость: тип. 4200 мА·ч, мин. 4080 мА·ч

Габариты: 141 x 73,4 x 17,7 мм (Д x Ш x В)

Масса: 280 г

Артикул

GBM6X7



ЗАРЯДНОЕ УСТРОЙСТВО ДЛЯ ВОСЬМИ БАТАРЕЙ

Особенности и преимущества

Это зарядное устройство позволяет заряжать одновременно восемь батарей, что удобно при большом количестве пользователей.

Информация об изделии

Входные параметры (перем. ток): 100–240 В перем. тока, 4,2 А, 50/60 Гц

Выходные параметры (пост. ток): 19,5 В, 16,9 А

* с блоком питания перем. тока мощностью 330 Вт

Количество гнезд для зарядки: 8 гнезд

Габариты: 465 x 245 x 95,3–111,3 мм (Д x Ш x В)

Масса: 4,7 кг (без батарей)

Поддержка основных батарей и батарей повышенной емкости.

Артикул

GCECEN (кабель питания с европейской вилкой)

GCECUN (кабель питания с американской вилкой)

GCECKN (кабель питания с английской вилкой)

GCECAN (кабель питания с австралийской вилкой)

GCECCN (кабель питания с китайской вилкой)

GCECTN (кабель питания с тайваньской вилкой)



БЛОК ПИТАНИЯ ПЕРЕМЕННОГО ТОКА TYPE-C (100 Вт)

Особенности и преимущества

Блок питания переменного тока Type-C мощностью 100 Вт — это дополнительное решение для зарядки и питания защищенных планшетов и ноутбуков Getac через встроенные порты USB Type-C. Блок питания оснащен симметричным штекером стандарта Type-C, что снижает риск повреждения разъема из-за неправильного подключения.

Информация об изделии

Вход: 100–240 В

Выход: 20 В, 5А, 100 Вт

Габариты: 140 x 65 x 25 мм (Д x Ш x В)

Масса: 326 г (без шнура питания)

Длина входного кабеля: 183 см

Длина выходного кабеля: 150 см

Артикул

GAT1E1 (кабель питания с европейской вилкой)

GAT1U1 (кабель питания с американской вилкой)

GAT1K1 (кабель питания с английской вилкой)

GAT1A1 (кабель питания с австралийской вилкой)

GAT1C1 (кабель питания с китайской вилкой)

GAT1T1 (кабель питания с тайваньской вилкой)

GAT1I1 (кабель питания с индийской вилкой)



АВТОМОБИЛЬНЫЙ АДАПТЕР (120 Вт, 11 – 32 В ПОСТОЯННОГО ТОКА)

Особенности и преимущества

Автомобильный блок питания мощностью 120 Вт поставляется в двух исполнениях: без разъема (с зачищенными концами проводов) и с разъемом для автомобильного прикуривателя (удобный вариант для работы и подзарядки планшета в пути).

Информация об изделии

Входное напряжение: 11–32 В пост. тока

Выходное напряжение: 19 В пост. тока

Выходной ток: не более 6,32 А

Габариты блока питания: 131,5 x 65,6 x 30 мм (Д x Ш x В)

Масса: 362 г

Длина входного кабеля: 190 см

Длина выходного кабеля: 100 см

Артикул

GAD2X4 (исполнение с разъемом для прикуривателя)

GAD2X8 (с зачищенными проводами)



БЛОК ПИТАНИЯ ПОСТОЯННОГО ТОКА (90 Вт)

Особенности и преимущества

Этот блок питания предназначен для работы и подзарядки внутренней батареи планшета F110 от источника переменного тока. В комплект входит шнур питания с вилкой, соответствующей стандарту сетевой розетки в вашей стране.

Информация об изделии

Вход: 100–240 В

Выход: 19 В, 4,74 А, 90 Вт

Габариты : 140,1 x 65,1 x 25,4 мм (Д x Ш x В)

Масса: 275 г

Длина входного кабеля: 183 см

Длина выходного кабеля: 150 см

Артикул

GAA9U6 (кабель питания с американской вилкой)

GAA9E6 (кабель питания с европейской вилкой)

GAA9K6 (кабель питания с английской вилкой)

GAA9C6 (кабель питания с китайской вилкой)

GAA9A6 (кабель питания с австралийской вилкой)

GAA9T6 (кабель питания с тайваньской вилкой)

GAA9I6 (кабель питания с индийской вилкой)

GAA9G6 (кабель питания с аргентинской вилкой)

GAA9J6 (кабель питания с Япония)

GAA9R6 (кабель питания с корейской вилкой)



БЛОК ПИТАНИЯ ПЕРЕМЕННОГО ТОКА MIL-STD-461 (90Вт)

Особенности и преимущества

Этот блок питания переменного тока отвечает требованиям военного стандарта MIL-STD-461G и испытаний на кондуктивное излучение, кондуктивную восприимчивость, излучаемые помехи и эмиссионную восприимчивость и может соответствовать требованиям, связанным с контролем электромагнитных помех.

Информация об изделии

Вход: 115–230 В, 1,6 А, 50–60 Гц
Выход: 19 В, 4,74 А, 90 Вт
Размеры (Д x Ш x В): 170 x 75 x 45 мм
Вес: 880 г (без шнура питания)
Длина входного кабеля: 153 см
Длина выходного кабеля: 180 см

Артикул

GAAGE5 (кабель питания с европейской вилкой)
GAAGU5 (кабель питания с американской вилкой)
GAAGK5 (кабель питания с английской вилкой)
GAAGC5 (кабель питания с китайской вилкой)
GAAGA5 (кабель питания с австралийской вилкой)
GAAGI5 (кабель питания с индийской вилкой)
GAAGT5 (кабель питания с тайваньской вилкой)



ОФИСНАЯ ДОК-СТАНЦИЯ С БЛОКОМ ПИТАНИЯ ПЕРЕМЕННОГО ТОКА

Особенности и преимущества

Офисная док-станция для планшета Getac имеет несколько портов ввода-вывода для подключения периферийных устройств, без которых работа в офисе немыслима. Благодаря встроенным портам Ethernet, RS232 и USB можно быстро собирать данные полевых исследований и синхронизировать их с центральным офисом, чтобы формировать отчеты и проводить анализ в режиме реального времени. Порты HDMI и VGA позволяют удобно выводить презентации и таблицы на большой экран.

Информация об изделии

Габариты: 223,4 x 124,9 x 240 мм (Д x Ш x В)

Масса: 1 кг

Разъем для соединения с планшетом: POGO * с блоком питания переменного тока мощностью 90 Вт

Порты ввода-вывода: разъем питания переменного тока x 1, аудиовыход x 1, вход для микрофона x 1, USB 2.0 x 3, USB 3.0 x 1, сетевой порт x 1, HDMI x 1, VGA x 1, последовательный порт x 2, отверстие под кенсингтонский замок x 1

Артикул

GDODE7 (кабель питания с европейской вилкой)

GDODU7 (кабель питания с американской вилкой)

GDODK7 (кабель питания с английской вилкой)

GDODA7 (кабель питания с австралийской вилкой)

GDODC7 (кабель питания с китайской вилкой)

GDODT7 (кабель питания с тайваньской вилкой)



СТИЛУС С ТВЕРДЫМ НАКОНЕЧНИКОМ ДЛЯ ЕМКОСТНОГО ДИСПЛЕЯ И ШНУРОК

Особенности и преимущества

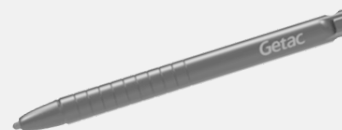
Легкий эргономичный стилус для емкостного дисплея позволяет удобным образом работать с сенсорным экраном, не оставляя отпечатков пальцев и царапин. В комплект входит съемный шнурок для крепления стилуса к планшету, предотвращающий его утерю.

Информация об изделии

Материал пера: проводящее ПЭТ- волокно
Размеры стилуса: длина 108,7 мм, диаметр 9 мм
Размер наконечника: длина 2,7 мм, диаметр 2,8 мм
Цвет: черный
Длина шнурка: 30,4 см

Артикул

GMPSXN



ЦИФРОВАЯ РУЧКА

Особенности и преимущества

Цифровая ручка позволяет легче и точнее вводить данные, а также ставить подпись. Кнопка быстрого доступа на ручке действует подобно правой кнопке мыши.

Информация об изделии

Размеры стилуса: длина 109 мм, диаметр 9 мм

Размер наконечника: длина 2,0 мм, диаметр 1,65 мм

Длина шнура: 29,2 см

Артикул

GMPDX6



ДОК-СТАНЦИЯ GETAC DS100 USB-C

Особенности и Преимущества

Док-Станция Getac DS100 с портом USB-C, обладающая тонким и компактным дизайном, беспрепятственно объединяет кабели на рабочем месте. Это позволяет пользователям быстро создавать персонализированное рабочее пространство и организовывать свою ежедневную рабочую среду. Совместима с различными моделями ноутбуков и планшетов Getac, обеспечивает расширенные возможности подключения периферийных устройств благодаря дополнительным портам ввода/вывода. Поддерживая передачу MAC-адреса, функцию Wake-on-LAN (WoL) и загрузку через сеть PXE, DS100 помогает администраторам ИТ поддерживать безопасную, эффективную и хорошо управляемую сетевую инфраструктуру. (Производительность док-станции, включая скорость передачи данных и возможности отображения, может быть ограничена чипсетом и операционной системой при использовании с системами Getac Android. Подробности см. в руководстве пользователя).

Информация Об Изделии

Габариты: 207 x 90 x 31 мм (Д x Ш x В)

Масса: 335 г

Длина сетевого кабеля: 1,8 м

Длина кабеля данных: 1 м

Порты ввода/вывода: Разъем DC in Jack x 1, комбинированный аудиовход/выход x 1, USB 2.0 x 2, USB 3.2 Gen 1 Type-A x 3, USB 3.2 Gen 2 Type-C x 2, LAN x 1, HDMI 2.0 x 1, Display port x 2

Артикул

- GDDSE1 (кабель питания с европейской вилкой)
- GDDSU1 (кабель питания с американской вилкой)
- GDDSK1 (кабель питания с английской вилкой)
- GDDSA1 (кабель питания с австралийской вилкой)
- GDDSC1 (кабель питания с китайской вилкой)
- GDDST1 (кабель питания с тайваньской вилкой)
- GDDSI1 (кабель питания с индийской вилкой)



ЗАЩИТНАЯ ПЛЕНКА ДЛЯ ЖК-ЭКРАНА

Особенности и преимущества

Эта защитная пленка точно повторяет контуры экрана планшета F110. Она легко приклеивается и отклеивается, не оставляя липких следов. Пленка не только защищает экран, но и благодаря антибликовому покрытию рассеивает падающий на экран свет, уменьшая количество бликов и облегчая считывание информации при обычном свете.

Информация об изделии

Габариты: 266,2 x 154,1 мм (Д x Ш)

Основной материал: Полиэтилентерефталат

Артикул

GMPFXR



ЖЁСТКАЯ РУЧКА

Особенности и преимущества

Многофункциональная жесткая ручка обеспечивает удобство переноски и удержания планшета во время работы. Может использоваться как подставка.

Информация об изделии

Габариты: прибл. 323 x 91.2 x 30.1 мм (Д x Ш x В)

Масса: 170 г

Основной материал: Поликарбонат

Артикул

GMHDX6



НАПЛЕЧНЫЙ РЕМЕНЬ 4-ТОЧЕЧНЫЙ

Особенности и преимущества

Этот наплечный ремень имеет четыре крючка с карабинами, которые легко крепятся к D-образным кольцам по углам планшета. Ремень надевается как рюкзак и позволяет носить планшет на уровне талии, оставляя руки свободными. Благодаря широкой мягкой подкладке и регулируемым лямкам ремень хорошо прилегает к телу и идеально удерживает планшет во время работы.

Информация об изделии

Габариты: 138 x 37,2 см
Основной материал: полиэстер

Артикул

GMS4X4



НАПЛЕЧНЫЙ РЕМЕНЬ 2-ТОЧЕЧНЫЙ

Особенности и преимущества

Этот наплечный ремень крепится к двум фиксаторам на задней поверхности планшета. Его можно отрегулировать по длине и носить на плече как вдоль тела, так и по диагонали, перекинув через голову. Он позволяет переносить планшет, оставляя руки свободными, и предотвращает его падение. Его также можно крепить к съемной клавиатуре (приобретается отдельно) за два D-образных кольца во встроенной ручке. Габариты: 3,8 x 153 см Основной материал: полиэстер

Информация об изделии

Габариты: 3,8 x 153 см
Основной материал: полиэстер

Артикул

GMS2X8



ОСНОВНОЙ НАКОПИТЕЛЬ С КОРЗИНОЙ

Особенности и преимущества

Система Getac Spare Main Storage с корзиной предназначена для обеспечения простоты установки и позволяет удалять конфиденциальные данные при отправке устройства на обслуживание.

Информация об изделии

Вместимость: PCIe NVMe SSD
256 Гб / 512 Гб / 1 ТБ / 2 ТБ
Габариты: 112,7 x 27,6 x 9,8 мм (Д x Ш x В)
Масса: 28 г

Артикул

GSSEX5 (256 Гб PCIe NVMe SSD)
GSSFX5 (512 Гб PCIe NVMe SSD)
GSSGX5 (1 ТБ PCIe NVMe SSD)
GSSHX3 (2 ТБ PCIe NVMe SSD)



СЪЕМНАЯ КЛАВИАТУРА

Особенности и преимущества

С помощью этой съемной клавиатуры планшет F110 легко превращается в ноутбук; при этом не требуется никаких дополнительных приспособлений. Соединение осуществляется посредством разъема Pogo в нижней части планшета. Клавиатура имеет 88 полноразмерных клавиш с красной подсветкой и встроенный тачпад. Превращая планшет в подобие ноутбука, она помогает свести к минимуму количество ошибок ввода и повышает удобство и производительность работы, особенно при интенсивном вводе данных. Благодаря кронштейну с регулируемым углом наклона (до 110 градусов) клавиатура может служить крышкой экрана планшета и универсальной подставкой для планшета, что делает работу удобнее и расширяет возможности применения.

Информация об изделии

Габариты: 326 x 282 x 26,5 мм (Д x Ш x В)

Масса: 1110 г

Степень защиты: IP66 (только клавиатура),

падение с высоты 1,2 м (в закрытом виде, без планшета)

Диапазон рабочих температур: от -29 до 63 °C

Диапазон температур хранения: от -51 до 71 °C

Влажность: от 0 до 95 % (стандарт MIL-STD-810H, метод 507.6, процедура II, особо тяжелые условия) (не во время применения)

Артикул

GDKBUL (американская)

GDKBBL (немецкая)

GDKBCL (британская)

GDKBDL (французская)

GDKBEL (итальянская)

GDKBGL (китайская традиц)

GDKBHL (русская)

GDKBIL (аргентинская)

GDKBKL (корейская)

GDKBLL (польская)

GDKBML (ES,испанская)

GDKBNL (нидерландская)

GDKBTL (Турция)

GDKBWL (американская междунар)

GDKBFL (канадский французский)



СВЕРХПРОЧНАЯ КЛАВИАТУРА GETAC

Особенности и преимущества

Защищенная клавиатура Getac разработана с учетом стандартов VESA и AMPS, что позволяет надежно устанавливать ее в транспортных средствах. Она прошла тщательные испытания на соответствие стандартам MIL-STD 810G и IP65. Наличие 88 полноразмерных клавиш, красная светодиодная подсветка с пятью уровнями яркости и впечатляющий отклик клавиш делают ее невероятно удобной.

Информация об изделии

Габариты: 307,7 x 194 x 32 мм

Масса: 870 г

Совместимость: Windows 10 Pro, Windows 11 Pro

Подсветка: красные светодиоды, пять уровней яркости

Длина спирального кабеля: 1,83 м; интерфейс USB 2.0

Артикул

Защищенная клавиатура Getac	Защищенная клавиатура Getac со считывателем смарт-карт и портом USB 2.0	Защищенная клавиатура Getac со считывателем смарт-карт и RFID-меток (НЧ/ВЧ)
GDKBU9 (США) GDKBC9 (Великобритания) GDKBB9 (Германия) GDKBD9 (Франция)	GDKBU6 (США) GDKBC6 (Великобритания) GDKBB6 (Германия) GDKBD6 (Франция)	GDKBU7 (США) GDKBC7 (Великобритания) GDKBB7 (Германия) GDKBD7 (Франция)



ВРАЩАЮЩИЙСЯ РЕМЕШОК СО ВСТРОЕННОЙ ПОДСТАВКОЙ

Особенности и преимущества

Вращающийся ремень повышает удобство пользования планшетом и снижает риски его случайного повреждения. Регулируется под размер руки. Имеет встроенную подставку.

Информация об изделии

Габариты: прибл. 205 x 116 x 20 мм (Д x Ш x В)

Масса: 155 г

Основной материал: полиуретан

Артикул

GMHRXJ

