

F110-EX ACCESSORY SPEC BROCHURE



GETAC TECHNOLOGY CORPORATION

127106, Москва, Алтуфьевское шоссе, д.1/7, Бета-центр, офис.218
Tel : +7 (495) 755 9045 ext. 2133 Tel : +7 (968) 885 16 68
globalmarketing@getac.com | www.getac.com/ru/

СУМКА

Особенности и преимущества

Эта компактная сумка из прочной нейлоновой ткани с сетчатыми вставками надежно защитит планшет F110. Плечевой ремень с подкладкой легко регулируется по длине. Благодаря функциональным внутренним карманам в сумке поместятся и планшет, и все необходимые принадлежности, что немаловажно для специалистов, работа которых связана с передвижением.

Информация об изделии

Габариты: 340 x 260 x 65 мм (Д x Ш x В)

Масса: 760 г

Основной материал: нейлон, трикотажная сетка

Артикул

GMBCX2



ЗАРЯДНОЕ УСТРОЙСТВО ДЛЯ ВОСЬМИ БАТАРЕЙ

Особенности и преимущества

Это зарядное устройство позволяет заряжать одновременно восемь батарей, что удобно при большом количестве пользователей.

Информация об изделии

Входные параметры (перем. ток): 100–240 В перем. тока, 4,2 А, 50/60 Гц

Выходные параметры (пост. ток): 19,5 В, 16,9 А

* с блоком питания перем. тока мощностью 330 Вт

Количество гнезд для зарядки: 8 гнезд

Габариты: 465 x 245 x 95,3–111,3 мм (Д x Ш x В)

Масса: 4,7 кг (без батарей)

Поддержка основных батарей и батарей повышенной емкости.

Артикул

GCECEN (кабель питания с европейской вилкой)

GCECUN (кабель питания с американской вилкой)

GCECKN (кабель питания с английской вилкой)

GCECAN (кабель питания с австралийской вилкой)

GCECCN (кабель питания с китайской вилкой)

GCECTN (кабель питания с тайваньской вилкой)



3-ЭЛЕМЕНТНАЯ АККУМУЛЯТОРНАЯ БАТАРЕЯ 2680 МА·Ч

Особенности и преимущества

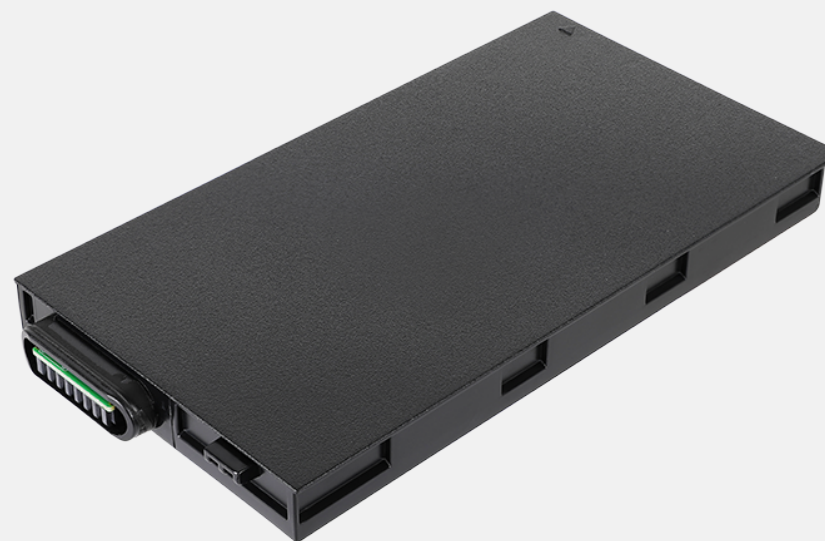
На наружной стороне батареи имеется физический индикатор заряда. Чтобы узнать оставшийся заряд батареи, нужно нажать кнопку и посмотреть, какое количество светодиодов загорится. Каждый светодиод соответствует 20 % заряда.

Информация об изделии

Battery Type: Lithium-ion
Voltage: 11.4V
Capacity: Typical 2680mAh ; Min. 2640mAh
Dimensions: L 141 x W 73.4 x H 11.7mm
Weight: 160g

Артикул

GBM3X7



ВНЕШНЕЕ ЗАРЯДНОЕ УСТРОЙСТВО ДЛЯ ДВУХ ОСНОВНЫХ БАТАРЕЙ

Особенности и преимущества

Это зарядное устройство позволяет заряжать одновременно две основные батареи и хранить их вместе, что особенно удобно, когда мало места и количество сетевых розеток ограничено.

Информация об изделии

Входные параметры (перем. ток): 100–240 В

Выходные параметры (пост. ток): 13,05 В, не более 2,4 А

Количество гнезд для зарядки: 2 гнезда

Габариты: 160 x 180 x 72,5 мм (Д x Ш x В)

Масса: 1,2 кг

Поддержка основных батарей и батарей повышенной емкости.

Артикул

GCMCEL (кабель питания с европейской вилкой)

GCMCUL (кабель питания с американской вилкой)

GCMCKL (кабель питания с английской вилкой)

GCMCAL (кабель питания с австралийской вилкой)

GCMCCL (кабель питания с китайской вилкой)

GCMCTL (кабель питания с тайваньской вилкой)



АККУМУЛЯТОРНАЯ БАТАРЕЯ ПОВЫШЕННОЙ ЕМКОСТИ 4200 МА·Ч

Особенности и преимущества

Батарея повышенной емкости работает в два раза дольше по сравнению со стандартной батареей. Она отлично подойдет специалистам, которые часто находятся в пути и которым требуется, чтобы устройство работало без подзарядки целый день.

Информация об изделии

Тип: литийионная

Напряжение: 11,1 В

Емкость: тип. 4200 мА·ч, мин. 4080 мА·ч

Габариты: 141 x 73,4 x 17,7 мм (Д x Ш x В)

Масса: 280 г

Артикул

GBM6X7



БЛОК ПИТАНИЯ ПОСТОЯННОГО ТОКА (90 Вт)

Особенности и преимущества

Этот блок питания предназначен для работы и подзарядки внутренней батареи планшета F110 от источника переменного тока. В комплект входит шнур питания с вилкой, соответствующей стандарту сетевой розетки в вашей стране.

Информация об изделии

Вход: 100–240 В

Выход: 19 В, 4,74 А, 90 Вт

Габариты : 140,1 x 65,1 x 25,4 мм (Д x Ш x В)

Масса: 275 г

Длина входного кабеля: 183 см

Длина выходного кабеля: 150 см

Артикул

GAA9U6 (кабель питания с американской вилкой)

GAA9E6 (кабель питания с европейской вилкой)

GAA9K6 (кабель питания с английской вилкой)

GAA9C6 (кабель питания с китайской вилкой)

GAA9A6 (кабель питания с австралийской вилкой)

GAA9T6 (кабель питания с тайваньской вилкой)

GAA9I6 (кабель питания с индийской вилкой)

GAA9G6 (кабель питания с аргентинской вилкой)

GAA9J6 (кабель питания с Япония)

GAA9R6 (кабель питания с корейской вилкой)



ЦИФРОВАЯ РУЧКА

Особенности и преимущества

Цифровая ручка позволяет легче и точнее вводить данные, а также ставить подпись. Кнопка быстрого доступа на ручке действует подобно правой кнопке мыши.

Информация об изделии

Размеры стилуса: длина 109 мм, диаметр 9 мм

Размер наконечника: длина 2,0 мм, диаметр 1,65 мм

Длина шнура: 29,2 см

Артикул

GMPDX6



ЗАЩИТНАЯ ПЛЕНКА ДЛЯ ЖК-ЭКРАНА ГЛЯНЦЕВАЯ

Особенности И Преимущества

Данная антистатическая защитная пленка предназначена для обеспечения безопасной работы F110-EX в опасных условиях. Инновационный слой покрытия сводит к минимуму накопление статического электричества на поверхности экрана, защищая экран от царапин и истираний, а также предотвращает потенциальное возгорание, сохраняя при этом отличную чувствительность поверхности.

Информация Об Изделии

Габариты: 266,2 x 154,1 x 0,12 мм (Д x Ш x В)
Основной материал: полиэтилен

Артикул

GMPXX7



НАПЛЕЧНЫЙ РЕМЕНЬ 2-ТОЧЕЧНЫЙ

Особенности и преимущества

Этот наплечный ремень крепится к двум фиксаторам на задней поверхности планшета. Его можно отрегулировать по длине и носить на плече как вдоль тела, так и по диагонали, перекинув через голову. Он позволяет переносить планшет, оставляя руки свободными, и предотвращает его падение. Его также можно крепить к съемной клавиатуре (приобретается отдельно) за два D-образных кольца во встроенной ручке. Габариты: 3,8 x 153 см Основной материал: полиэстер

Информация об изделии

Габариты: 3,8 x 153 см
Основной материал: полиэстер

Артикул

GMS2X8



НАПЛЕЧНЫЙ РЕМЕНЬ 4-ТОЧЕЧНЫЙ

Особенности и преимущества

Этот наплечный ремень имеет четыре крючка с карабинами, которые легко крепятся к D-образным кольцам по углам планшета. Ремень надевается как рюкзак и позволяет носить планшет на уровне талии, оставляя руки свободными. Благодаря широкой мягкой подкладке и регулируемым лямкам ремень хорошо прилегает к телу и идеально удерживает планшет во время работы.

Информация об изделии

Габариты: 138 x 37,2 см
Основной материал: полиэстер

Артикул

GMS4X4



ОСНОВНОЙ НАКОПИТЕЛЬ С КОРЗИНОЙ

Особенности и преимущества

Система Getac Spare Main Storage с корзиной предназначена для обеспечения простоты установки и позволяет удалять конфиденциальные данные при отправке устройства на обслуживание.

Информация об изделии

Вместимость: PCIe NVMe SSD
256 Гб / 512 Гб / 1 ТБ / 2 ТБ
Габариты: 112,7 x 27,6 x 9,8 мм (Д x Ш x В)
Масса: 28 г

Артикул

GSSEX5 (256 Гб PCIe NVMe SSD)
GSSFX5 (512 Гб PCIe NVMe SSD)
GSSGX5 (1 ТБ PCIe NVMe SSD)
GSSHX3 (2 ТБ PCIe NVMe SSD)



ВРАЩАЮЩИЙСЯ РЕМЕШОК СО ВСТРОЕННОЙ ПОДСТАВКОЙ

Особенности и преимущества

Вращающийся ремень повышает удобство пользования планшетом и снижает риски его случайного повреждения. Регулируется под размер руки. Имеет встроенную подставку.

Информация об изделии

Габариты: прибл. 205 x 116 x 20 мм (Д x Ш x В)

Масса: 155 г

Основной материал: полиуретан

Артикул

GMHRXJ

