

S410 ACCESSORY SPEC BROCHURE



GETAC TECHNOLOGY CORPORATION

5F, Building A, No. 209, Section 1, Nangang Rd., Nangang Dist., Taipei City,
115018, Taiwan, R.O.C. Tel : +886 2 2785 7888 globalmarketing@getac.com |
www.getac.com/latam

BOLSO

Características y Beneficios

Fabricado con una resistente tela de nylon/malla transpirable y con una correa de hombro acolchada y ajustable, este compacto bolso proporciona una protección resistente para su dispositivo, a la vez que ofrece máxima comodidad. Los útiles bolsillos interiores ofrecen una solución óptima para transportar la tableta y los accesorios necesarios en un solo maletín, brindando mayor comodidad y productividad en cualquier lugar a los profesionales en movimiento.

Información del Producto

Dimensiones: L 405 x W 330 x D 100mm
Peso: 1.335 g
Material principal: Nylon, malla transpirable

Código SKU

GMBCX7



CARGADOR DE BATERÍAS MULTIBAHÍA (2 BAHÍAS)

Características y Beneficios

Este cargador de batería está diseñado para cargar hasta 2 baterías al mismo tiempo. Así puede cargar y almacenar las 2 baterías juntas cuando haya poco espacio y pocas tomas de corriente.

Información del Producto

Entrada de CA: 100V~240V
Salida de CC: 13.05V, 2.4A máx.
Puertos de carga: 2
Dimensiones : L 160 x W 180 x H 72.5mm
Peso: 1.2kg

Código SKU

Batería principal + Batería para bahía multimedia	Dos baterías principales
GCMCEK (EU Cable de alimentación) GCMCUK (US Cable de alimentación) GCMCKK (UK Cable de alimentación) GCMCAK (AU Cable de alimentación) GCMCCK (CHN Cable de alimentación) GCMCTK (TW Cable de alimentación) GCMCIK (IN Cable de alimentación)	GCMCEJ (EU Cable de alimentación) GCMCUJ (US Cable de alimentación) GCMCKJ (UK Cable de alimentación) GCMCAJ (AU Cable de alimentación) GCMCCJ (CHN Cable de alimentación) GCMCTJ (TW Cable de alimentación) GCMCIJ (IN Cable de alimentación)



BATERÍA PRINCIPAL DE REPUESTO Y 2DA BATERÍA

Características y Beneficios

La batería principal de repuesto de Getac ha sido diseñada para ser la fuente de alimentación principal de su dispositivo cuando el adaptador de CA no se encuentre conectado/cargado.

Información del Producto

Tipo de batería: Ion-litio
Designación de celdas: 6 cells, 74.5WH
Voltaje de salida: 10.8V
Capacidad: 6900mAh
Peso: 330g

Código SKU

GBM6X6



CARGADOR DE BATERÍAS MULTIBAHÍAS (8 BAHÍAS)

Características y Beneficios

El cargador de baterías multibahía con 8 puertos está diseñado para cargar múltiples baterías simultáneamente y proporcionar a los usuarios una solución de carga eficiente.

Información del Producto

Entrada de CA: 100V~240V CA, 4.2A 50~60Hz

Salida de CC: 19.5V, 16.9A

* con adaptador de CA 330W

Puertos de carga: 8

Dimensiones: L 465 x W 245 x H 95.3~111.3 mm

Peso: 4.7 kg, sin incluir las baterías

Código SKU

Sólo La Batería Principal

GCECEM (EU Cable de alimentación)

GCECUM (US Cable de alimentación)

GCECKM (UK Cable de alimentación)

GCECAM (AU Cable de alimentación)

GCECCM (CHN Cable de alimentación)



BATERIA DE BAHÍA MULTIMEDIA

Características y Beneficios

La batería extraíble del compartimento de medios para la S410 de Getac ha sido diseñada para acoplarse perfectamente al compartimento de medios y proporcionar una duración adicional de batería para los trabajadores que están en el campo por largos periodos. Al ser extraíble, los usuarios pueden cambiar fácilmente la batería del compartimento de medios extrayéndola del mismo.

Información del Producto

Tipo de batería: Ion-litio 6 celdas, 46.6WH
Voltaje nominal: 11.1V
Capacidad: 4200mAh
Peso de batería: 300g

Código SKU

GBS6X1



ADAPTADOR DE CA TIPO C DE 100W

Características y Beneficios

El adaptador de CA tipo C de 100 W es una solución de carga adicional para cargar notebooks y tabletas robustas de Getac con puertos USB tipo C incorporados, a la vez que suministra energía. El adaptador Tipo C incluye un tipo de conector reversible que reduce los daños en el conector por el uso inadecuado.

Información del Producto

Entrada: 100V-240V

Salida: 20V, 5A, 100W

Dimensiones: L 140 x W 65 x H 25mm

Peso: 326g

Longitud de cable de entrada: 1830mm

Longitud de cable de salida: 1500mm

Código SKU

GAT1E1 (EU Cable de alimentación)

GAT1U1 (US Cable de alimentación)

GAT1K1 (UK Cable de alimentación)

GAT1A1 (AU Cable de alimentación)

GAT1C1 (CHN Cable de alimentación)

GAT1T1 (TW Cable de alimentación)

GAT1I1 (IN Cable de alimentación)



ADAPTADOR DE CA 120W CON CABLE DE ALIMENTACIÓN

Características y Beneficios

Diseñado específicamente para ser usado con la estación de acoplamiento de escritorio y el SKU de rendimiento, este adaptador de CA de 120 W proporciona una entrega eficiente de energía a sus dispositivos.

Información del Producto

Entrada: 100V-240V

Salida: 19V, 6.32A máx.

Dimensiones: L 131.5 x W 69 x H 25.6mm

Peso: 412g

Longitud de cable de entrada: 1830mm

Longitud de cable de salida: 1800mm

Código SKU

GAA3E2 (EU Cable de alimentación)

GAA3U2 (US Cable de alimentación)

GAA3K2 (UK Cable de alimentación)

GAA3A2 (AU Cable de alimentación)

GAA3C2 (CHN Cable de alimentación)

GAA3T2 (TW Cable de alimentación)

GAA3R2 (KR Cable de alimentación)

GAA3I2 (IN Cable de alimentación)

GAA3G2 (AG Cable de alimentación)



ADAPTADOR PARA VEHÍCULO 120W

Características y Beneficios

El adaptador para vehículo de 120W le da la opción de elegir entre dos tipos de conexiones: un cable con los extremos individuales ya pelados, o con un conector sencillo para la toma del encendedor en el interior del vehículo, lo que proporciona una manera cómoda de cargar y alimentar su tableta mientras está en la carretera.

Información del Producto

Voltaje de entrada: 11VDC~ 32VDC

Voltaje de salida: 19VDC

Corriente de salida: 6.32A máx.

Dimensiones del estuche: L 131.5 x W 65.6 x H 30mm

Peso: 362g

Longitud de cable de entrada: 1900mm

Longitud de cable de salida: 1000mm

Código SKU

GAD2X4 (Versión para toma del encendedor)

GAD2X8 (Versión con cable pelado)



ADAPTADOR DE CA 90W

Características y Beneficios

Este adaptador está diseñado para suministrar energía a la F110 y cargar su batería interna desde una fuente de alimentación de CA. El adaptador incluye un cable de alimentación específico para cada país que se adapta a la toma de corriente local.

Información del Producto

Entrada: 100V-240V

Salida: 19V, 4.74A, 90W

Dimensiones: L 140.1 x W 65.1 x H 25.4 mm

Peso: 275g

Longitud de cable de entrada: 1830mm

Longitud de cable de salida: 1500mm

Código SKU

GAA9U6 (US Cable de alimentación)

GAA9E6 (EU Cable de alimentación)

GAA9K6 (UK Cable de alimentación)

GAA9C6 (CHN Cable de alimentación)

GAA9A6 (AU Cable de alimentación)

GAA9T6 (TW Cable de alimentación)

GAA9I6 (IN Cable de alimentación)

GAA9G6 (ARG Cable de alimentación)

GAA9J6 (JPN Cable de alimentación)

GAA9R6 (KR Cable de alimentación)



ACOPLAMIENTO DE ESCRITORIO CON ADAPTADOR DE CA 120W

Características y Beneficios

La estación de acoplamiento de escritorio de la S410 ofrece una variedad de conexiones para aquellos que necesiten trabajar desde la oficina: VGA, USB, RS232 serial y LAN (RJ-45), los cuales ayudan a actualizar datos con las oficinas centrales en tiempo real.

Información del Producto

Conector de entrada CC x 1
Salida de audio x 1
USB 3.0 x 1
USB 2.0 x 3
VGA x 1
HDMI x 1
LAN (RJ-45) x 1
RS232 serial x 1
Micrófono x 1
* con adaptador de CA 120W

Código SKU

GDODE4 (EU Cable de alimentación)
GDODU4 (US Cable de alimentación)
GDODK4 (UK Cable de alimentación)
GDODA4 (AU Cable de alimentación)
GDODC4 (CHN Cable de alimentación)
GDODT4 (TW Cable de alimentación)
GDODR4 (KR Cable de alimentación)
GDODI4 (IN Cable de alimentación)



LÁPIZ CAPACITIVO CON CORREA

Características y Beneficios

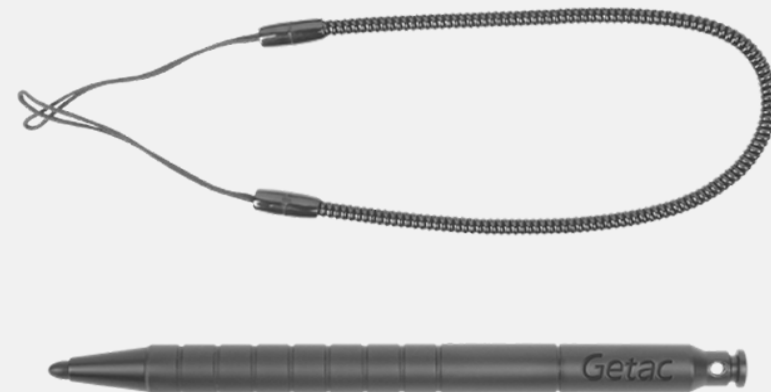
El lápiz capacitivo de punta dura es ligero y fácil de manejar, lo que permite una interacción suave y cómoda con la pantalla táctil sin tener que preocuparse por rayar la pantalla o dejar huellas. El lápiz viene con una cuerda para atarlo al dispositivo para que así no se pierda.

Información del Producto

Dimensiones del lápiz stylus: 111mm; Ø9 mm
Tamaño de la punta: 3.8mm; Ø3.5mm
Longitud de la cuerda: 304mm

Código SKU

GMPSXE



ESTACIÓN DE ACOPLAMIENTO USB-C GETAC DS100

Características Y Beneficios

La estación de acoplamiento USB-C Getac DS100, con un diseño compacto, consolida de manera perfecta los cables en la estación de trabajo. Esto permite a los usuarios crear un espacio de trabajo personalizado y organizado. Compatible con varios modelos de notebooks y tabletas Getac, proporciona conectividad adicional y múltiples puertos de entrada/salida para periféricos y fuentes de datos adicionales. Con soporte para el paso de dirección MAC, Wake-on-LAN (WoL) y arranque PXE, la DS100 ayuda a los administradores de TI a mantener una infraestructura de red segura, eficiente y bien gestionada. (El rendimiento de la estación de acoplamiento, incluidas las velocidades de transferencia y las capacidades de visualización, puede estar limitado por el chipset y el sistema operativo cuando se utiliza con sistemas Getac Android. Consulte el manual del usuario para obtener más detalles).

Información Del Producto

Dimensiones: D 207 x W 90 x H 31 mm

Peso: 335 g

Longitud del cable de alimentación: 1,8 m

Longitud del cable de datos: 1 m

Replicación de puertos: DC in Jack x 1, Audio in/out combo x 1, USB 2.0 x 2, USB 3.2 Gen 1 Tipo-A x 3, USB 3.2 Gen 2 Tipo-C x 2, LAN x 1, HDMI 2.0 x 1, Display port x 2

Código SKU

GDDSE1 (EU Cable de alimentación)

GDDSU1 (US Cable de alimentación)

GDDSK1 (UK Cable de alimentación)

GDDSA1 (AU Cable de alimentación)

GDDSC1 (CHN Cable de alimentación)

GDDST1 (TW Cable de alimentación)

GDDSI1 (IN Cable de alimentación)



PROTÉCTOR DE PANTALLA

Características y Beneficios

Este protector de la pantalla tiene la medida precisa para el dispositivo S410 y es fácil de colocar y retirar sin dejar residuos pegajosos. Con una capa antirresplandor, no solo protege la pantalla de los rigores del uso diario, sino que también ayuda a difuminar la luz en la pantalla y reduce el resplandor, ayudando a leer fácilmente la información mostrada en condiciones habituales de iluminación ambiental.

Información del Producto

Dimensiones: L 309.4 x W 173.85 x H 0.15mm
Material principal: PET

Código SKU

GMPFXN



BAHÍA MULTIMEDÍA DE ALMACENAMIENTO SEGUNDARIO CON EL CARTUCHO

Características y Beneficios

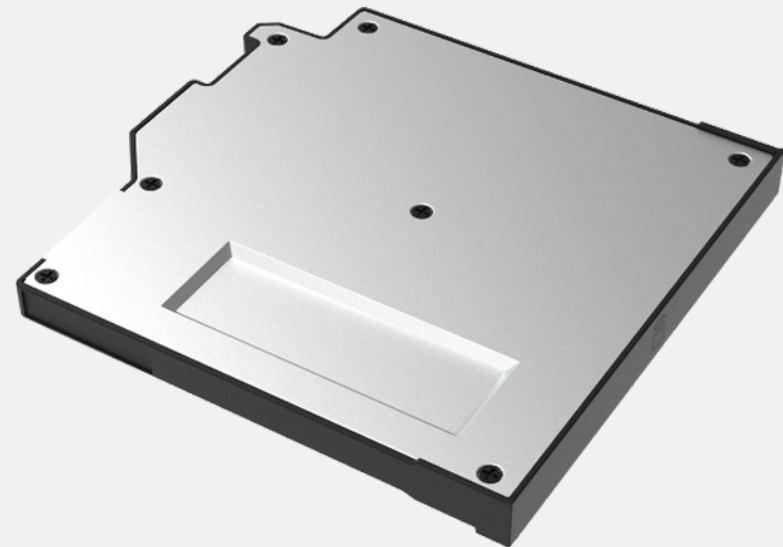
El almacenamiento secundario de repuesto de Getac S410 con cartucho está diseñado para ofrecerle una fácil instalación y permitirle eliminar sus datos confidenciales cuando se envíe el dispositivo para su reparación.

Información del Producto

Capacidad: SATA 512GB, 1TB
Dimensiones: L 140 x W 134 x H 9mm
Peso: 86 g

Código SKU

GSR3X5 (512GB SATA SSD)
GSR0X4 (1TB SATA SSD)



ALMACENAMIENTO PRIMARIO DE RESERVA

Características y Beneficios

El almacenamiento primario de repuesto de Getac S410 con cartucho está diseñado para ofrecerle una fácil instalación y permitirle eliminar sus datos confidenciales cuando se envíe el dispositivo para su reparación.

Información del Producto

Capacidad: PCIe NVMe 256GB, 512GB, 1TB
Dimensiones: L 107 x W 26 x H 8mm
Peso: 90 g

Código SKU

GSSEX4 (256GB PCIe NVMe SSD)
GSSFX4 (512GB PCIe NVMe SSD)
GSSGX4 (1TB PCIe NVMe SSD)

