

X600 Server ACCESSORY SPEC BROCHURE



GETAC TECHNOLOGY CORPORATION

16, avenue du Québec Bâtiment Magnolia 91140 Villebon sur Yvette
Tel: +33 160 12 80 60 Sales-Getac-France@getac.com | www.getac.com/fr/

SAC À DOS

Caractéristiques et avantages

Ce sac à dos en nylon robuste et équipé d'une bandoulière matelassée réglable, permet non seulement de protéger efficacement votre ordinateur portable mais vous apporte également un confort optimal. Les poches intérieures pratiques permettent de transporter l'ordinateur portable ainsi que tous les accessoires nécessaires pour encore plus de commodité et des professionnels mobiles, où qu'ils soient.

Informations sur le produit

Dimensions : 450 x 330 x 230 mm (L x l x H)
Matière principale : Nylon 1000D

Référence

GMBPX1



CHARGEUR DE BATTERIE À DEUX BAIES

Caractéristiques et avantages

Ce chargeur de batterie à deux baies externe est conçu pour recharger jusqu'à 2 batteries simultanément. Lorsque l'espace ou le nombre de prises électriques est limité, il vous permet de recharger et de ranger les 2 batteries.

Informations sur le produit

Entrée CA : 100~240 V
Sortie CC : 13,05 V, 2,4 A max.
Nombre de baies de recharge : 2 baies
Dimensions : 160 x 180 x 72,5 mm (L x l x H)
Poids : 1,2 kg

Référence

Batterie Principal + Baie Multimédia Batterie	Deux Batteries Principals
GCMCEK (EU Cordon d'alimentation) GCMCUK (US Cordon d'alimentation) GCMCKK (UK Cordon d'alimentation) GCMCAK (AU Cordon d'alimentation) GCMCCK (CHN Cordon d'alimentation) GCMCTK (TW Cordon d'alimentation) GCMCIK (IN Cordon d'alimentation)	GCMCEJ (EU Cordon d'alimentation) GCMCUJ (US Cordon d'alimentation) GCMCKJ (UK Cordon d'alimentation) GCMCAJ (AU Cordon d'alimentation) GCMCCJ (CHN Cordon d'alimentation) GCMCTJ (TW Cordon d'alimentation) GCMCIJ (IN Cordon d'alimentation)



BATTERIE PRINCIPALE DE RECHANGE

Caractéristiques et avantages

La batterie principale de rechange Getac est conçue pour servir de source d'alimentation principale à votre appareil lorsque l'adaptateur CA n'est pas raccordé / chargé.

Informations sur le produit

Type de batterie : Lithium-ion

Cellules : 3S2P

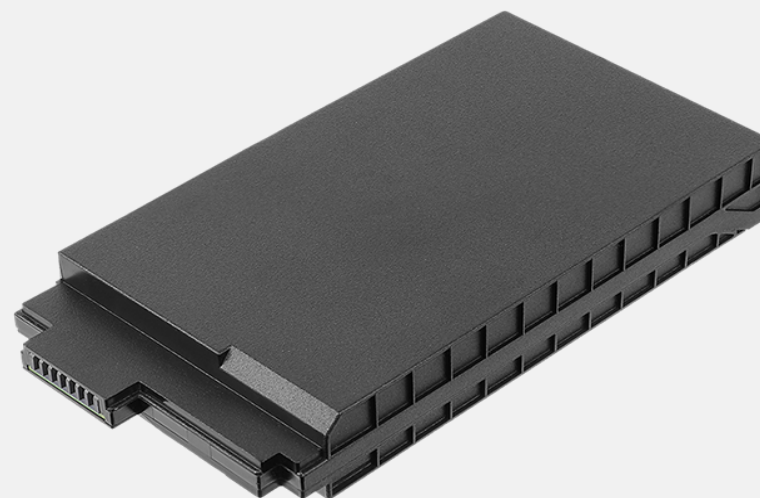
Tension de sortie : 10,8 V

Capacité : 6 900 mAh

Dimensions et poids de la batterie : 142,1 x 72 x 20,1 mm (L x l x H), 350 g

Référence

GBM6X8



ADAPTATEUR SECTEUR 230W

Caractéristiques et avantages

Cet adaptateur secteur est conçu pour alimenter l'ordinateur portable et recharger sa batterie interne depuis la source d'alimentation CA. Un cordon d'alimentation spécifique à chaque pays est fourni avec l'adaptateur pour correspondre à la prise électrique locale de votre pays.

Informations sur le produit

Tension d'entrée : 100V-240V CA

Tension de sortie : 19.5VDC

Courant de sortie : Max. 11.79A, 230W

Dimensions et poids de l'adaptateur : L 177 x W 86 x H 32.2mm, 650g

Longueur du câble de sortie de l'adaptateur : 1500mm

Longueur du câble d'alimentation de l'adaptateur : 1800mm

Référence

GAA8E1 (EU Cordon d'alimentation)

GAA8U1 (US Cordon d'alimentation)

GAA8K1 (UK Cordon d'alimentation)

GAA8A1 (AU Cordon d'alimentation)

GAA8C1 (CHN Cordon d'alimentation)

GAA8T1 (TW Cordon d'alimentation)

GAA8I1 (IN Cordon d'alimentation)



ADAPTATEUR SECTEUR MIL-STD-461 230W

Caractéristiques et avantages

Cet adaptateur secteur MIL-STD-461G 230W est conforme à la norme militaire pour garantir que les émissions par conduction (CE), la susceptibilité conduite (CS), les émissions rayonnées (RE) et la susceptibilité rayonnée (RS) de l'adaptateur peuvent répondre aux exigences pour le contrôle des interférences électromagnétiques.

Informations sur le produit

Tension d'entrée : 100V-240V CA

Tension de sortie : 19.5VDC

Courant de sortie : Max. 11.8A (230W)

Dimensions et poids de l'adaptateur : L 256 x W 98 x H 57mm, 1.9kg

Longueur du câble de sortie de l'adaptateur : 1530mm

Longueur du câble d'alimentation de l'adaptateur : 1800mm

L'adaptateur secteur 230 W MIL-STD-461 est conçu pour charger un seul appareil à la fois.

Référence

GAAGE6 (EU Cordon d'alimentation)

GAAGU6 (US Cordon d'alimentation)

GAAGK6 (UK Cordon d'alimentation)

GAAGA6 (AU Cordon d'alimentation)

GAAGC6 (CHN Cordon d'alimentation)

GAAGT6 (TW Cordon d'alimentation)

GAAGI6 (IN Cordon d'alimentation)



STYLET ET ATTACHE

Caractéristiques et avantages

Ce stylet à pointe dure capacitive est léger et facile à contrôler. Il permet d'interagir de manière harmonieuse et confortable avec l'écran tactile sans risque de rayer l'écran ni d'y laisser des empreintes digitales. Le stylet est fourni avec une attache amovible pour le maintenir fixé à l'appareil, afin qu'il ne soit pas perdu ou égaré.

Informations sur le produit

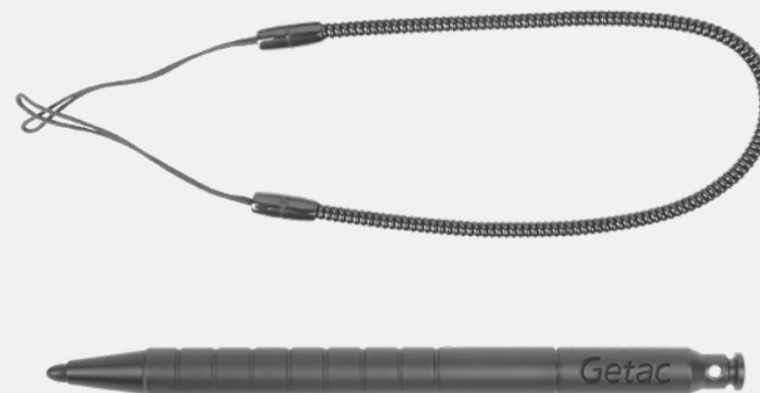
Dimensions du stylet : 111 mm ; Ø9 mm

Taille de la pointe : 3,8 mm ; Ø3,5 mm

Longueur de l'attache : 304 mm

Référence

GMPSXE



STATION D'ACCUEIL USB-C GETAC DS100

Caractéristiques Et Avantages

La station d'accueil USB-C Getac DS100, dotée d'un design fin et compact, centralise les câbles sur le poste de travail. Cela permet aux utilisateurs de créer rapidement un espace de travail personnalisé et d'organiser leur environnement de bureau quotidien. Compatible avec divers modèles d'ordinateurs portables et de tablettes Getac, elle offre une connectivité supplémentaire et plusieurs ports d'E/S pour des périphériques et des sources de données supplémentaires. Avec la prise en charge du transfert d'adresse MAC, du réveil à distance (Wake-on-LAN) et du démarrage PXE, la DS100 aide les administrateurs informatiques à maintenir une infrastructure réseau sécurisée, efficace et bien gérée. (Les performances de la station d'accueil, y compris les vitesses de transfert et les capacités d'affichage, peuvent être limitées par le jeu de puces et le système d'exploitation lorsqu'elle est utilisée avec les systèmes Android de Getac. Voir le manuel de l'utilisateur pour plus de détails).

Informations sur le produit

Dimensions : L 207 x W 90 x H 31 mm

Poids : 335 g

Longueur du câble d'alimentation : 1,8 m

Longueur du câble de données : 1 m

Réplication des ports : Prise d'entrée DC x 1, combo entrée/sortie audio x 1, USB 2.0 x 2, USB 3.2 Gen 1 Type-A x 3, USB 3.2 Gen 2 Type-C x 2, LAN x 1, HDMI 2.0 x 1, Display port x 2

Référence

GDDSE1 (EU Cordon d'alimentation)

GDDSU1 (US Cordon d'alimentation)

GDDSK1 (UK Cordon d'alimentation)

GDDSA1 (AU Cordon d'alimentation)

GDDSC1 (CHN Cordon d'alimentation)

GDDST1 (TW Cordon d'alimentation)

GDDSI1 (IN Cordon d'alimentation)



FILM DE PROTECTION D'ÉCRAN

Caractéristiques et avantages

Ce film de protection d'écran est aux dimensions exactes de la tablette F110. Il se pose facilement sans laisser de trace. Son revêtement antireflet permet non seulement de protéger l'écran tout au long de la journée de travail, mais également de diffuser de réduire les reflets.

Information sur le produit

Dimensions : L 345.7 x W 195.3mm
Matière principale : PET

Référence

GMPFXU



STOCKAGE PRINCIPAL DE RECHANGE

Caractéristiques et avantages

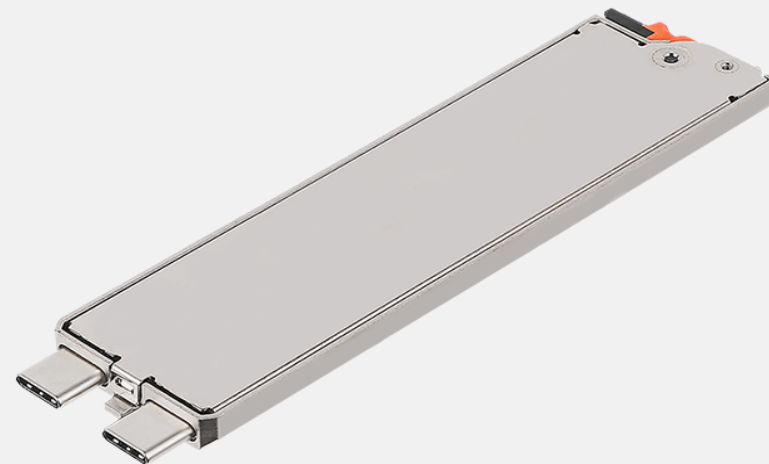
Le stockage principal de rechange Getac avec boîtier amovible est conçu pour faciliter l'installation et de conserver vos données confidentielles en toute sécurité.

Informations sur le produit

Capacité : PCIe 1TB/2TB
Dimensions : 110.8 x 30.2 x 5.7mm (L x l x H)
Poids : 37.8 g

Référence

GSSGX8 (1TB Enterprise PCIe SSD)
GSSHX6 (2TB Enterprise PCIe SSD)



UNITÉ DE STOCKAGE DE RECHANGE X-BAY À BOÎTIER

Caractéristiques et avantages

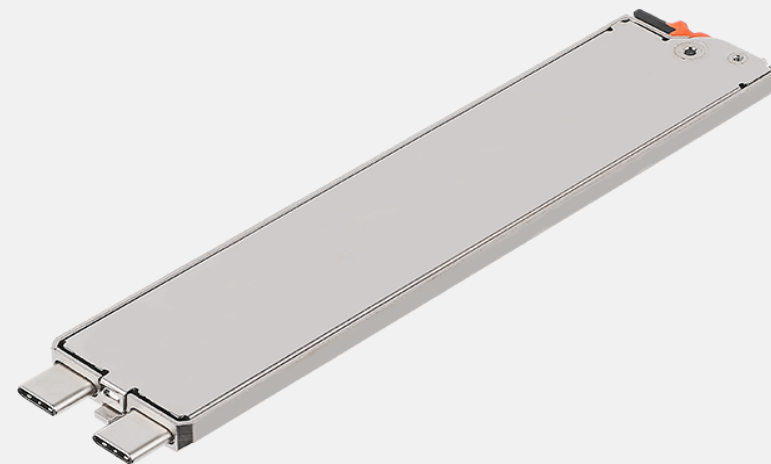
Le stockage principal de rechange Getac avec boîtier amovible est conçu pour faciliter l'installation et de conserver vos données confidentielles en toute sécurité.

Informations sur le produit

Capacité :SATA 1TB/2TB
Dimensions : 141 x 28.85 x 5.8mm (L x l x H)
Poids : 42.15 g

Référence

GSS8XF (1TB Enterprise SATA SSD)
GSSDX3 (2TB Enterprise SATA SSD)



LECTEUR DE BLU-RAY SUPER MULTI

Caractéristiques et avantages

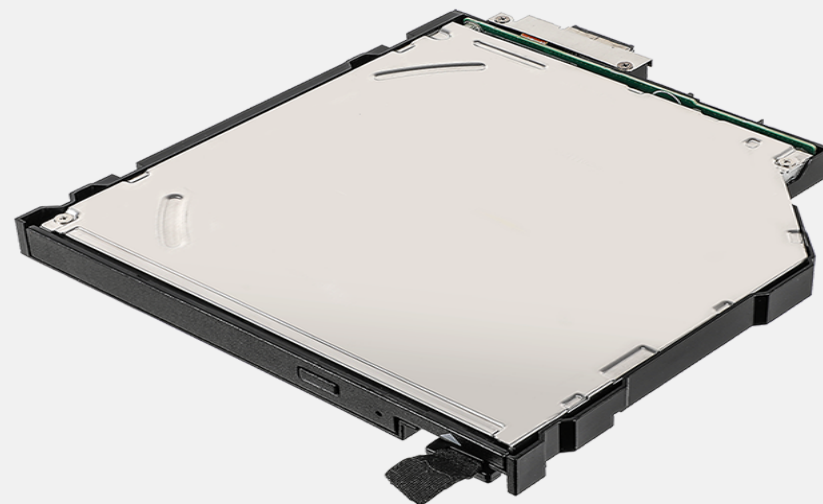
Le Lecteur de Blu-Ray super multi drive est un lecteur de disques optiques capable de lire et d'écrire pour différents types de disques optiques. Il permet à l'utilisateur d'accéder à une variété de formats de médias différents. En outre, il s'agit d'un module amovible par l'utilisateur qui peut être installé sans outils.

Informations sur le produit

Dimensions : 147,4 x 135 x 14,4mm (L x l x H)
Poids : 157,4 g

Référence

GSROXB



LECTEUR DE DVD SUPER MULTI DRIVE

Caractéristiques et avantages

Le Lecteur de DVD super multi drive est un lecteur de disques optiques capable de lire et d'écrire pour différents types de disques optiques. Il permet à l'utilisateur d'accéder à une variété de formats de médias différents. En outre, il s'agit d'un module amovible par l'utilisateur qui peut être installé sans outils.

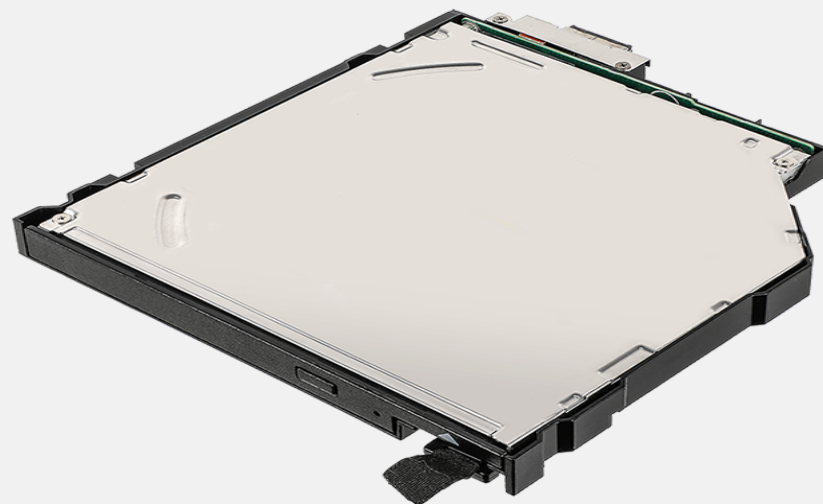
Informations sur le produit

Dimensions : 147,4 x 135 x 14,4mm (L x l x H)

Poids : 157,4 g

Référence

GSROXA



ADAPTATEUR SECTEUR 150 W

Caractéristiques et avantages

Cet adaptateur est conçu pour alimenter l'ordinateur portable X500 et recharger sa batterie interne depuis la source d'alimentation secteur. Un cordon d'alimentation spécifique à chaque pays est fourni avec l'adaptateur pour l'adapter à la prise électrique locale de votre pays.

Informations sur le produit

Tension d'entrée : 100 à 240 VCA

Tension de sortie : 19 VCC

Courant de sortie : 7,89 A max., 150 W

Dimensions et poids de l'adaptateur :

151,3 x 75,6 x 25,4 mm (L x l x H), 485 g

Longueur du câble de sortie de l'adaptateur : 1 800 mm

Longueur du câble d'alimentation de l'adaptateur : 1 830 mm

Référence

GAA1E3 (EU Cordon d'alimentation)

GAA1U3 (US Cordon d'alimentation)

GAA1K3 (UK Cordon d'alimentation)

GAA1A3 (AU Cordon d'alimentation)

GAA1C3 (CHN Cordon d'alimentation)

GAA1T3 (TW Cordon d'alimentation)

GAA1I3 (IN Cordon d'alimentation)

