

UX10 ACCESSORY SPEC BROCHURE



GETAC TECHNOLOGY CORPORATION

16, avenue du Québec Bâtiment Magnolia 91140 Villebon sur Yvette
Tel: +33 160 12 80 60 Sales-Getac-France@getac.com | www.getac.com/fr/

Sacoche de Transport

Caractéristiques et avantages

Cette sacoche de transport compacte, en nylon/maille micro aéré durable et équipée d'une bandoulière matelassée réglable, permet non seulement de protéger efficacement votre tablette F110, mais vous apporte également un confort optimal. Les poches intérieures pratiques permettent de transporter la tablette et tous les accessoires nécessaires, pour encore plus de commodité et de productivité des professionnels mobiles, où qu'ils soient.

Informations sur le produit

Dimensions : 340 x 260 x 65 mm (L x l x H)

Poids : 760 g

Matière principale : Nylon, maille aérée

Référence

GMBCX2



CHARGEUR DE BATTERIE EXTERNE À DEUX BAIES

Caractéristiques Et Avantages

Ce chargeur de batterie principale à deux baies externe est conçu pour recharger jusqu'à 2 batteries simultanément. Lorsque l'espace ou le nombre de prises électriques est limité, il vous permet de recharger et de ranger les 2 batteries principales. Le chargeur à double baies prend en charge la batterie haute capacité.

Informations Sur Le Produit

Entrée CA : 100~240 V
Sortie CC : 13,05 V, 2,4 A max.
Nombre de baies de recharge : 2 baies
Dimension : 160 x 180 x 72,5 mm (L x l x H)
Poids : 1,2 kg
Prise en charge des batteries principales et des batteries haute capacité

Référence

GCMCEG (EU Cordon d'alimentation)	GCMCGG (ARG Cordon d'alimentation)
GCMCUG (US Cordon d'alimentation)	GCMC8G (IL Cordon d'alimentation)
GMCCKG (UK Cordon d'alimentation)	GCMCZG (ZA Cordon d'alimentation)
GCMCCG (CHN Cordon d'alimentation)	GCMCIG (IN Cordon d'alimentation)
GCMCTG (TW Cordon d'alimentation)	GCMCJG (JP Cordon d'alimentation)
GCMCAG (AU Cordon d'alimentation)	GCMCRG (KR Cordon d'alimentation)



BATTERIE HAUTE CAPACITÉ 9240 MAH (1 UNITÉ)

Caractéristiques et avantages

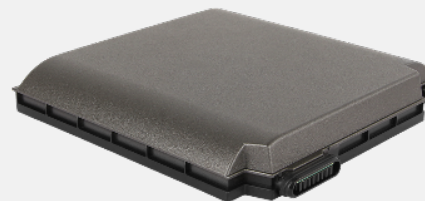
Ce bloc de batterie haute capacité permet de multiplier par deux le temps de fonctionnement de votre système par rapport au bloc de batterie standard. Les professionnels mobiles disposent ainsi d'une réponse à leurs besoins d'autonomie de batterie supplémentaire pour pouvoir effectuer leurs tâches informatiques quotidiennes. La batterie haute capacité est compatible avec les chargeurs multi-baies Getac.

Informations sur le produit

Type de batterie : Li-ion
Tension : 10,8 V
Capacité : 9 240 mAh
Nombre de cellules : 3S3P
Dimensions : L 140 x 136 x 21 mm (L x l x H)
Surépaisseur de l'appareil : 11 mm (H) de plus environ
Poids : 515 g

Référence

GBM9X5



CHARGEUR DE BATTERIE À BAIES MULTIPLES - 8 BAIES

Caractéristiques et avantages

Le chargeur de batteries multiples à 8 baies est conçu pour recharger plusieurs blocs de batterie simultanément et ainsi offrir aux utilisateurs une solution de recharge efficace. Le chargeur multi-baies prend en charge la batterie haute capacité.

Informations sur le produit

Entrée CA : 100~240 VCA, 4,2 A, 50~60 Hz

Sortie CC : 19,5 V, 16,9 A

* avec adaptateur CA 330 W

Nombre de baies de recharge : 8 baies

Dimensions : 465 x 245 x 95,3~111,3 mm (L x l x H)

Poids : 4,7 kg, sans blocs de batterie

Prise en charge des batteries principales et des batteries haute capacité

Référence

GCECEK (EU Cordon d'alimentation)

GCECUK (US Cordon d'alimentation)

GCECKK (UK Cordon d'alimentation)

GCECAK (AU Cordon d'alimentation)

GCECCK (CHN Cordon d'alimentation)

GCECTK (TW Cordon d'alimentation)

GCECIK (IN Cordon d'alimentation)



BATTERIE STANDARD 4200 MAH (1 UNITÉ)

Caractéristiques et avantages

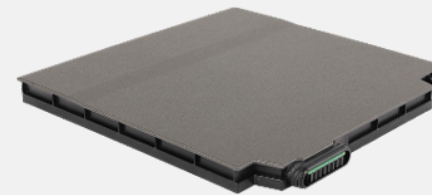
Grâce à ce bloc de batterie supplémentaire, vous êtes assuré de toujours disposer d'une batterie de rechange chargée si l'autonomie de votre appareil venait à manquer sur le terrain.

Informations sur le produit

Type de batterie : Li-ion
Tension : 11,1 V
Capacité : 4 200 mAh typique ; 4080 mAh min.
Nombre de cellules : 3S2P
Dimensions : 140 x 136 x 10,7 mm (L x l x H)
Poids : 305 g

Référence

GBM6X4



ADAPTATEUR SECTEUR TYPE-C 100W

Caractéristiques et avantages

L'adaptateur secteur Type-C 100W constitue une solution de charge supplémentaire pour charger les tablettes et ordinateurs portables durcis Getac dotés de ports USB type-C. L'adaptateur Type-C est doté d'un connecteur réversible qui réduit les dommages au connecteur dus à une mauvaise utilisation.

Informations sur le produit

Entrée : 100 à 240 V
Sortie : 20 V, 5 A, 100 W
Dimensions : 140 x 65 x 25 mm (L x l x H)
Poids : 326 g (sans cordon d'alimentation)
Longueur du câble d'entrée : 1 830 mm
Longueur du câble de sortie : 1 500 mm

Référence

GAT1E1 (EU Cordon d'alimentation)
GAT1U1 (US Cordon d'alimentation)
GAT1K1 (UK Cordon d'alimentation)
GAT1A1 (AU Cordon d'alimentation)
GAT1C1 (CHN Cordon d'alimentation)
GAT1T1 (TW Cordon d'alimentation)
GAT1I1 (IN Cordon d'alimentation)



ADAPTATEUR POUR VÉHICULE 120W

Caractéristiques et avantages

L'adaptateur pour véhicule 120 W est proposé avec deux types de connexions : filaire avec les extrémités dénudées ou prise allume-cigare qui se raccorde facilement à la prise allume-cigare du véhicule. Vous pouvez ainsi recharger et alimenter facilement votre tablette en déplacement.

Informations sur le produit

Tension d'entrée : 11 VCC ~ 32 VCC

Tension de sortie : 19 VCC

Courant de sortie : 6,32 A max.

Dimensions du boîtier : 131,5 x 65,6 x 30 mm (L x l x H)

Poids : 362 g

Longueur du câble d'entrée : 1 900 mm

Longueur du câble de sortie : 1 000 mm

Référence

GAD2X4 (version prise allume-cigare)

GAD2X8 (version fils dénudés)



ADAPTATEUR CC 90 W

Caractéristiques Et Avantages

Cet adaptateur est conçu pour alimenter l'appareil et recharger sa batterie interne depuis une prise électrique. Un cordon d'alimentation spécifique à chaque pays est fourni avec l'adaptateur pour l'adapter à la prise électrique locale.

Informations Sur Le Produit

Entrée : 100 à 240 V, 50~60 Hz, 1,5 A

Sortie : 19 V, 3,42 A, 65 W

Dimensions : 140,1 x 65,1 x 25,4 mm (L x l x H)

Poids : 275 g

Longueur du câble d'entrée : 1830 mm

Longueur du câble de sortie : 1500 mm

Référence

GAA9U5 (US Cordon d'alimentation)

GAA9E5 (EU Cordon d'alimentation)

GAA9K5 (UK Cordon d'alimentation)

GAA9C5 (CHN Cordon d'alimentation)

GAA9A5 (AU Cordon d'alimentation)

GAA9T5 (TW Cordon d'alimentation)

GAA9I5 (IN Cordon d'alimentation)

GAA9G5 (ARG Cordon d'alimentation)

GAA9J5 (JPN Cordon d'alimentation)

GAA9R5 (KR Cordon d'alimentation)



ADAPTATEUR SECTEUR 90 W MIL-STD-461

Caractéristiques et avantages

Cet adaptateur secteur MIL-STD-461G est certifié conforme aux normes strictes des armées et aux normes de test pour garantir que les émissions conduites (EC), la susceptibilité conduite (SC), les émissions rayonnées (ER) et la susceptibilité rayonnée (SR) de l'adaptateur répondent aux exigences pour le contrôle des interférences électromagnétiques.

Informations sur le produit

Entrée : 115-230 V, 1,6 A 50~60 Hz
Sortie : 19 V, 4,74 A, 90 W
Dimensions : 170 x 75 x 45 mm (L x l x H)
Poids : 880 g (sans cordon d'alimentation)
Longueur du câble d'entrée : 1 530 mm
Longueur du câble de sortie : 1 800 mm

Référence

GAAGE5 (EU Cordon d'alimentation)
GAAGU5 (US Cordon d'alimentation)
GAAGK5 (UK Cordon d'alimentation)
GAAGC5 (CHN Cordon d'alimentation)
GAAGA5 (AU Cordon d'alimentation)
GAAGI5 (IN Cordon d'alimentation)
GAAGT5 (TW Cordon d'alimentation)



STATION D'ACCUEIL DE BUREAU AVEC ADAPTATEUR SECTEUR

Caractéristiques Et Avantages

La station d'accueil de bureau Getac est dotée de plusieurs ports d'E/S pour pouvoir connecter les périphériques essentiels au bureau. Grâce aux connexions Ethernet, RS232 ou USB intégrées, les utilisateurs peuvent rapidement collecter les données de terrain et les synchroniser avec le siège de leur entreprise à des fins de rapports et d'analyses en temps réel. Les ports HDMI et VGA offrent également une solution pratique de partage de présentations ou de feuilles de travail d'un écran plus grand.

Informations Sur Le Produit

Dimensions : 229,1 x 209,9 x 159,7 mm

Poids : 810g

Interfaces d'E/S : 1 prise d'entrée CC, 1 sortie audio, 1 microphone, 2 ports USB 2.0, 2 ports USB 3.0, 1 port LAN, 1 port HDMI, 1 port VGA, 1 port série, 1 verrou Kensington

Référence

GDODEA (EU Cordon d'alimentation)
GDODUA (US Cordon d'alimentation)
GDODKA (UK Cordon d'alimentation)
GDODAA (AU Cordon d'alimentation)
GDODCA (CHN Cordon d'alimentation)
GDODTA (TW Cordon d'alimentation)
GDODGA (ARG Cordon d'alimentation)
GDODIA (IN Cordon d'alimentation)
GDODJA (JP Cordon d'alimentation)
GDODRA (KR Cordon d'alimentation)
GDOD2A (EU & UK Cordon d'alimentation)



STYLET À POINTE DURE CAPACITIF AVEC ATTACHE

Caractéristiques Et Avantages

Ce stylet capacitif est léger et facile à contrôler. Il permet d'interagir de manière harmonieuse et confortable avec l'écran tactile sans risque de rayer l'écran ni d'y laisser des empreintes digitales. Le stylet est fourni avec une attache amovible pour le maintenir fixé à la tablette, afin qu'il ne soit pas perdu ou égaré.

Informations Sur Le Produit

Dimensions du stylet : 108,7 mm ; Ø9 mm
Taille de la pointe : 3 mm ; Ø2,8 mm
Longueur de l'attache : 304 mm

Référence

GMPSXN * MOQ : 5pcs



STYLO NUMÉRIQUE AVEC ATTACHE

Caractéristiques et avantages

Le stylo numérique vous permet de saisir plus précisément et facilement des données ou votre signature. Un bouton de raccourci sur le stylet permet d'activer le clic droit de la souris.

Informations sur le produit

Dimensions du stylet : 109 mm ; Ø9 mm

Taille de la pointe : 2 mm ; Ø1,65 mm

Longueur de l'attache : 292 mm

Référence

GMPDX6



STATION D'ACCUEIL USB-C GETAC DS100

Caractéristiques Et Avantages

La station d'accueil USB-C Getac DS100, dotée d'un design fin et compact, centralise les câbles sur le poste de travail. Cela permet aux utilisateurs de créer rapidement un espace de travail personnalisé et d'organiser leur environnement de bureau quotidien. Compatible avec divers modèles d'ordinateurs portables et de tablettes Getac, elle offre une connectivité supplémentaire et plusieurs ports d'E/S pour des périphériques et des sources de données supplémentaires. Avec la prise en charge du transfert d'adresse MAC, du réveil à distance (Wake-on-LAN) et du démarrage PXE, la DS100 aide les administrateurs informatiques à maintenir une infrastructure réseau sécurisée, efficace et bien gérée. (Les performances de la station d'accueil, y compris les vitesses de transfert et les capacités d'affichage, peuvent être limitées par le jeu de puces et le système d'exploitation lorsqu'elle est utilisée avec les systèmes Android de Getac. Voir le manuel de l'utilisateur pour plus de détails).

Informations sur le produit

Dimensions : L 207 x W 90 x H 31 mm

Poids : 335 g

Longueur du câble d'alimentation : 1,8 m

Longueur du câble de données : 1 m

Réplication des ports : Prise d'entrée DC x 1, combo entrée/sortie audio x 1, USB 2.0 x 2, USB 3.2 Gen 1 Type-A x 2, USB 3.2 Gen 2 Type-C x 2, LAN x 1, HDMI 2.0 x 1, Display port x 2

Référence

GDDSE1 (EU Cordon d'alimentation)

GDDSU1 (US Cordon d'alimentation)

GDDSK1 (UK Cordon d'alimentation)

GDDSA1 (AU Cordon d'alimentation)

GDDSC1 (CHN Cordon d'alimentation)

GDDST1 (TW Cordon d'alimentation)

GDDSI1 (IN Cordon d'alimentation)



FILM DE PROTECTION D'ÉCRAN LCD - FINITION MATE

Caractéristiques Et Avantages

Ce film de protection d'écran est aux dimensions exactes de la tablette UX10. Il se pose et se retire facilement sans laisser de résidu poisseux. Son revêtement antireflet permet non seulement de protéger l'écran tout au long de la journée de travail, mais également de diffuser la lumière sur l'écran et de réduire les reflets. Vous pouvez ainsi consulter sans efforts les informations affichées dans des conditions d'éclairage normales.

Informations Sur Le Produit

Dimensions : 217,70 x 136,50 x 0,24 mm (L x l x H)
Matière principale : PET

Référence

GMPFXQ



BAUDRIER À 4 POINTS

Caractéristiques et avantages

Ce harnais de portage à l'épaule est doté de quatre mousquetons qui se fixent aux anneaux des coins de la tablette. Ils peuvent également être retirés facilement. Le baudrier se porte comme un sac à dos, vous permettant ainsi d'utiliser la tablette en mains libres devant vous, pour un accès encore plus facile grâce au réglage des sangles. Grâce à son rembourrage doux et large et à ses sangles réglables, elle vous offre un support optimal et un port confortable lorsque vous vous déplacez.

Informations sur le produit

Dimension : 1380 x 372 mm
Matière principale : polyester

Référence

GMS4X5



BANDOULIÈRE À 2 POINTS

Caractéristiques et avantages

Cette bandoulière se fixe à l'aide de deux supports situés à l'arrière de la tablette et peut être réglée pour s'adapter à la plupart des corpulences, que ce soit en travers du corps ou sur les épaules. De conception robuste et résistante, la sangle vous permet non seulement de transporter votre tablette de manière confortable et sans risque d'accroche, mais également d'éviter une chute accidentelle lorsque vous vous déplacez. La bandoulière peut également être fixée au clavier amovible (vendu séparément) à l'aide des deux anneaux en D sur la poignée.

Informations sur le produit

Dimensions : 38 x 1530 mm
Matière principale : polyester

Référence

GMS2X9



CLAVIER AMOVIBLE

Caractéristiques et avantages

Doté d'un rétroéclairage rouge à 4 niveaux, de 82 touches de taille standard et d'un pavé numérique intégré, le clavier amovible vous permet d'obtenir une utilisation conviviale, semblable à celle d'un ordinateur portable, afin de réduire les erreurs et d'optimiser votre efficacité lors de tâches de données intensive. Il est également doté de différents ports d'E/S pour pouvoir raccorder des périphériques et autres appareils. Son mécanisme de verrouillage double permet d'obtenir un raccordement tablette/clavier plus sécurisé et d'éviter une chute accidentelle du clavier. Elle est également dotée d'une poignée rétractable que vous pouvez faire ressortir pour obtenir une base stable. Vous pouvez alors incliner l'écran de la tablette pour obtenir un angle de vue plus confortable.

Informations sur le produit

Dimension : 299 x 265 x 22,65 mm (L x l x H)

Poids : 1,10 kg

Structure : IP65 ; membrane

Chute : 1,2 m (4 pieds)

Disposition : 82 touches

Interfaces d'E/S : Prise d'alimentation CC x1, Port USB 2.0 x1,

Port LAN x1, Port HDMI x1, Port série x1

Connecteur de station d'accueil (à la tablette)

Référence

GDKBUH (US)

GDKBBH (DE)

GDKBCH (UK)

GDKBDH (FR)

GDKBEH (IT)

GDKBTH (TR)

GDKBMH (ES)

GDKBWH (US international)

GDKBFH (Français canadien)



ÉTUI

Caractéristiques et avantages

Spécialement conçu pour la tablette UX10, l'étui est doté d'une housse qui enveloppe parfaitement votre tablette pour la protéger des rayures, de la saleté et des chocs sans entraver l'accès aux ports et aux commandes. Le rabat avant, doté de bandes antidérapantes, vous permet d'obtenir différentes positions horizontales pour une consultation en mains libres. Pour plus de commodité encore, l'étui comprend quatre anneaux en D pour pouvoir fixer facilement une bandoulière ou un baudrier (vendu(e) séparément). Vous disposez ainsi de plus de flexibilité et pouvez transporter votre tablette de diverses manières.

Informations sur le produit

Dimensions : 223 x 295 x 33,5 mm (L x l x H)

Poids : 498 g

Matière principale : Nylon

Référence

GMBCXA



POIGNEE ROTATIVE AVEC BÉQUILLE

Caractéristiques et avantages

La poignée rotative UX10 est conçue pour simplifier l'utilisation de la tablette et pour pouvoir la transporter de manière plus pratique. Elle peut être réglée pour s'adapter à la plupart des tailles de mains et peut être tournée à 360 degrés pour trouver l'angle de vue idéal sur le terrain. La poignée est également dotée d'une béquille permettant une utilisation mains libres sur des surfaces planes, pour plus de flexibilité encore sur le terrain.

Informations sur le produit

Dimensions de la dragonne : 65 x 155 x 23 mm

Poids : 157,5 g

Matière principale : Synthétique

Référence

GMHRXK



ADAPTATEUR CA 65W AVEC CORDON D'ALIMENTATION

Caractéristiques et avantages

Cet adaptateur est conçu pour alimenter l'appareil et recharger sa batterie interne depuis la source d'alimentation CA. Un cordon d'alimentation spécifique à chaque pays est fourni avec l'adaptateur pour l'adapter à la prise électrique locale de votre pays.

Informations sur le produit

Entrée : 100 à 240 V, 50~60 Hz, 1,5 A

Sortie : 19 V, 3,42 A, 65 W

Dimensions : 108,3 x 46,3 x 30 mm (L x l x H)

Poids : 250 g

Longueur du câble d'entrée : 1 830 mm

Longueur du câble de sortie : 1 500 mm

Référence

GAA6E5 (EU Cordon d'alimentation)

GAA6U5 (US Cordon d'alimentation)

GAA6K5 (UK Cordon d'alimentation)

GAA6A5 (AU Cordon d'alimentation)

GAA6C5 (CHN Cordon d'alimentation)

GAA6T5 (TW Cordon d'alimentation)

GAA6G5 (ARG Cordon d'alimentation)

GAA6I5 (IN Cordon d'alimentation)

GAA6J5 (JP Cordon d'alimentation)

GAA6R5 (KR Cordon d'alimentation)



CLAVIER AMOVIBLE

Caractéristiques et avantages

Doté d'un rétroéclairage rouge à 4 niveaux, de 82 touches de taille standard et d'un pavé numérique intégré, le clavier amovible vous permet d'obtenir une utilisation conviviale, semblable à celle d'un ordinateur portable, afin de réduire les erreurs et d'optimiser votre efficacité lors de tâches de données intensives. Son mécanisme de verrouillage double permet d'obtenir un raccordement tablette/clavier plus sécurisé et d'éviter une chute accidentelle du clavier. Elle est également dotée d'une poignée rétractable que vous pouvez faire ressortir pour obtenir une base stable. Vous pouvez alors incliner l'écran de la tablette pour obtenir un angle de vue plus confortable.

Informations sur le produit

Dimensions : 285 x 265 x 20 mm (L x l x H)

Poids : 900 g

Structure : IP65 ; membrane

Chute : 1,2 m (4 pieds)

Disposition : 82 touches

Référence

GDKBUG (US)

GDKBBG (DE)

GDKBCG (UK)

GDKBDG (FR)

GDKBEG (IT)

GDKBGG (Chinois traditionnel)

GDKBHG (RU)

GDKBMG (Espagnol)

GDKBTG (TR)

GDKBWG (US international)

GDKBFG (Français canadien)

