

X600 Pro ACCESSORY SPEC BROCHURE



GETAC TECHNOLOGY CORPORATION

5F, Building A, No. 209, Section 1, Nangang Rd., Nangang Dist., Taipei City,
115018, Taiwan, R.O.C. Tel : +886 2 2785 7888 globalmarketing@getac.com |
www.getac.com/es

MOCHILA

Características y Beneficios

Fabricado con una resistente tela de nylon y con una correa de hombro acolchada y ajustable, esta mochila proporciona una protección resistente para su portátil, a la vez que ofrece máxima comodidad. Los bolsillos interiores ofrecen una solución óptima para transportar su portátil y los accesorios necesarios en un solo maletín, brindando mayor comodidad en cualquier lugar a los profesionales en movimiento.

Información del Producto

Dimensiones: L 450 x W 330 x H 230 mm
Material principal: Nylon 1000D

Código SKU

GMBPX1



CARGADOR EXTERNO DOBLE DE BATERÍA

Características y Beneficios

Este cargador de batería está diseñado para cargar hasta 2 baterías al mismo tiempo. Así puede cargar y almacenar las 2 baterías juntas cuando haya poco espacio y pocas tomas de corriente.

Información del Producto

Entrada de CA: 100V~240V
Salida de CC: 13.05V, 2.4A máx.
Puertos de carga: 2
Dimensiones : L 160 x W 180 x H 72.5mm
Peso: 1.2kg

Código SKU

Batería principal + Batería para bahía multimedia	Dos baterías principales
GCMCEK (EU Cable de alimentación) GCMCUK (US Cable de alimentación) GCMCKK (UK Cable de alimentación) GCMCAK (AU Cable de alimentación) GCMCCK (CHN Cable de alimentación) GCMCTK (TW Cable de alimentación) GCMCIK (IN Cable de alimentación)	GCMCEJ (EU Cable de alimentación) GCMCUJ (US Cable de alimentación) GCMCKJ (UK Cable de alimentación) GCMCAJ (AU Cable de alimentación) GCMCCJ (CHN Cable de alimentación) GCMCTJ (TW Cable de alimentación) GCMCIJ (IN Cable de alimentación)



BAHÍA MULTIMEDIA BATERÍA

Características y Beneficios

La batería extraíble del compartimento de medios de Getac ha sido diseñada para acoplarse perfectamente al compartimento de medios y proporcionar una duración adicional de batería para los trabajadores que están en el campo por largos periodos. Al ser extraíble, los usuarios pueden cambiar fácilmente la batería del compartimento de medios extrayéndola del mismo.

Información del producto

Tipo de batería: Ion-litio
Designación de celda: 3S2P
Voltaje nominal: 11.1V
Capacidad: 4200mAh
Dimensiones y peso de la batería: L 143.7 x W 135 x H 11.85mm, 350g

Código SKU

GBS6X2



BATERÍA PRINCIPAL DE REPUESTO

Características y Beneficios

La batería principal de repuesto de Getac ha sido diseñada para ser la fuente de alimentación principal de su dispositivo cuando el adaptador de CA no se encuentre conectado/cargado.

Información del producto

Tipo de batería: Ion-litio
Designación de celda: 3S2P
Voltaje de salida: 10.8V
Capacidad: 6900mAh
Dimensiones y peso de la batería: L 142.1 x W 72 x H 20.1mm, 350g

Código SKU

GBM6X8



ADAPTADOR DE CA 230W

Características y Beneficios

Este adaptador está diseñado para suministrar energía al portátil y cargar su batería interna desde una fuente de alimentación de CA. El adaptador incluye un cable de alimentación específico para cada país que se adapta a la toma de corriente local.

Información del producto

Voltaje de entrada: 100V-240V CA

Voltaje de salida: 19VDC

Corriente de salida: Máx. 7.89A, 230W

Dimensiones y peso del adaptador: L 177 x W 86 x H 32.2mm, 650g

Largo del cable de salida del adaptador: 1500mm

Largo del cable de alimentación del adaptador: 1800mm

Código SKU

GAA8E1 (EU Cable de alimentación)

GAA8U1 (US Cable de alimentación)

GAA8K1 (UK Cable de alimentación)

GAA8A1 (AU Cable de alimentación)

GAA8C1 (CHN Cable de alimentación)

GAA8T1 (TW Cable de alimentación)

GAA8I1 (IN Cable de alimentación)



ADAPTADOR PARA VEHÍCULO 230W

Características y Beneficios

El adaptador 230W para vehículos está configurado con cables expuestos, lo que facilita la instalación en su vehículo, pudiendo mantener cargado el dispositivo mientras viaja.

Información del producto

Voltaje de entrada: 11~16VDC para sistemas de 12V y 22~36VDC para sistemas de 24V

Voltaje de salida: 19VDC

Corriente de salida: 12.1A máx.

Dimensiones del adaptador: L 280 x W 75 x H 49mm

Peso: 1.7kg ±170g

Longitud de cable de entrada: 1900mm

Longitud de cable de salida: 1530mm

Código SKU

GAD5X2 (Versión con cable pelado)



ADAPTADOR DE CA MIL-STD-461 230W

Características y Beneficios

Este adaptador de CA MIL-STD-461G 230W ha pasado la especificación de prueba y estándar militar para garantizar que las emisiones conducidas (CE), la susceptibilidad conducida (CS), las emisiones radiadas (RE) y la susceptibilidad radiada (RS) del adaptador puedan cumplir con los requisitos para el control de la interferencia electromagnética.

Información del producto

Voltaje de entrada: 100V-240V CA

Voltaje de salida: 19VDC

Corriente de salida: Máx. 7.9A (230W)

Dimensiones y peso del adaptador: L 256 x W 98 x H 57mm, 1.9kg

Largo del cable de salida del adaptador: 1530mm

Largo del cable de alimentación del adaptador: 1800mm

El adaptador de CA MIL-STD-461 230W ha sido diseñado para cargar un solo dispositivo a la vez.

Código SKU

GAAGE6 (EU Cable de alimentación)

GAAGU6 (US Cable de alimentación)

GAAGK6 (UK Cable de alimentación)

GAAGA6 (AU Cable de alimentación)

GAAGC6 (CHN Cable de alimentación)

GAAGT6 (TW Cable de alimentación)

GAAGI6 (IN Cable de alimentación)



ESTACIÓN DE ACOPLAMIENTO DE ESCRITORIO CON ADAPTADOR DE CA

Características y Beneficios

La estación de acoplamiento de escritorio de Getac tiene múltiples puertos de entrada y salida para conectar dispositivos periféricos esenciales en la oficina. A través de las conexiones integradas de Ethernet, HDMI o USB, los usuarios pueden recopilar y sincronizar rápidamente los datos de campo con las oficinas centrales para realizar informes y análisis en tiempo real.

Información del producto

Dimensiones: L 459.6 x W 176.4 x H 71.3mm

*sin adaptador de CA 230W

Puertos de E/S: Conector de entrada CC x 1, Salida de audio x 1, Micrófono x 1, USB 2.0 x 2, USB 3.0 x 3, LAN x 1, HDMI x 1, VGA x 1, Display port x 1, Puerto serial x 1, Ranura para candado, tipo Kensington x 1

Código SKU

GDODE9 (EU Cable de alimentación)
GDODU9 (US Cable de alimentación)
GDODK9 (UK Cable de alimentación)
GDODA9 (AU Cable de alimentación)
GDODC9 (CHN Cable de alimentación)
GDODI9 (IN Cable de alimentación)



LÁPIZ STYLUS CAPACITIVO CON CUERDA

Características y Beneficios

El lápiz stylus capacitivo de punta dura es ligero y fácil de manejar, lo que permite una interacción suave y cómoda con la pantalla táctil sin tener que preocuparse por rayar la pantalla o dejar huellas. El lápiz viene con una cuerda para atarlo al dispositivo para que así no se pierda.

Información del Producto

Dimensiones del lápiz stylus: 111mm; Ø9 mm
Tamaño de la punta: 3.8mm; Ø3.5mm
Longitud de la cuerda: 304mm

Código SKU

GMPSXE



ESTACIÓN DE ACOPLAMIENTO USB-C GETAC DS100

Características Y Beneficios

La estación de acoplamiento USB-C Getac DS100, con un diseño compacto, consolida de manera perfecta los cables en la estación de trabajo. Esto permite a los usuarios crear un espacio de trabajo personalizado y organizado. Compatible con varios modelos de portátiles y tabletas Getac, proporciona conectividad adicional y múltiples puertos de entrada/salida para periféricos y fuentes de datos adicionales. Con soporte para el paso de dirección MAC, Wake-on-LAN (WoL) y arranque PXE, la DS100 ayuda a los administradores de TI a mantener una infraestructura de red segura, eficiente y bien gestionada. (El rendimiento de la estación de acoplamiento, incluidas las velocidades de transferencia y las capacidades de visualización, puede estar limitado por el chipset y el sistema operativo cuando se utiliza con sistemas Getac Android. Consulte el manual del usuario para obtener más detalles).

Información Del Producto

Dimensiones: D 207 x W 90 x H 31 mm

Peso: 335 g

Longitud del cable de alimentación: 1,8 m

Longitud del cable de datos: 1 m

Replicación de puertos: DC in Jack x 1, Audio in/out combo x 1, USB 2.0 x 2, USB 3.2 Gen 1 Tipo-A x 3, USB 3.2 Gen 2 Tipo-C x 2, LAN x 1, HDMI 2.0 x 1, Display port x 2

Código SKU

GDDSE1 (EU Cable de alimentación)

GDDSU1 (US Cable de alimentación)

GDDSK1 (UK Cable de alimentación)

GDDSA1 (AU Cable de alimentación)

GDDSC1 (CHN Cable de alimentación)

GDDST1 (TW Cable de alimentación)

GDDSI1 (IN Cable de alimentación)



LÁMINA PROTECTORA PARA PANTALLA LCD

Características y Beneficios

Esta lámina protectora de la pantalla tiene la medida precisa para adaptarse al dispositivo y es fácil de colocar y retirar sin dejar residuos pegajosos. Con una capa antirresplandor, no solo protege la pantalla de los rigores del uso diario, sino que también ayuda a difuminar la luz en la pantalla y reduce el resplandor, ayudando a leer fácilmente la información mostrada en condiciones habituales de iluminación ambiental.

Información del producto

Dimensiones: L 345.7 x W 195.3mm
Material principal: PET

Código SKU

GMPFXU



ALMACENAMIENTO DE REPUESTO

Características y Beneficios

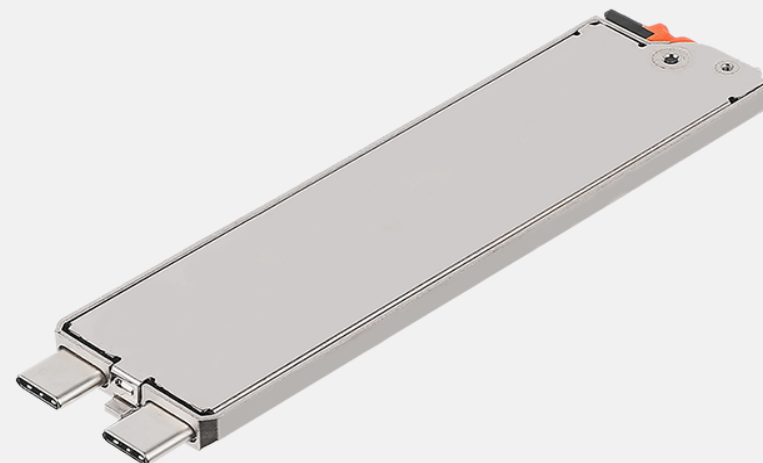
El almacenamiento principal de repuesto de Getac con cartucho está diseñado para proporcionarle la facilidad de instalación y permitirle eliminar sus datos confidenciales cuando su dispositivo se envíe al servicio técnico.

Información del producto

Capacidad: PCIe 512GB/1TB
Dimensiones: L 110.8 x W 30.2 x H 5.7mm
Peso: 37.8 g

Código SKU

GSSF7 (512GB PCIe SSD)
GSSGX7 (1TB PCIe SSD)



UNIDAD SUPER-MULTI DE BLU-RAY

Características y Beneficios

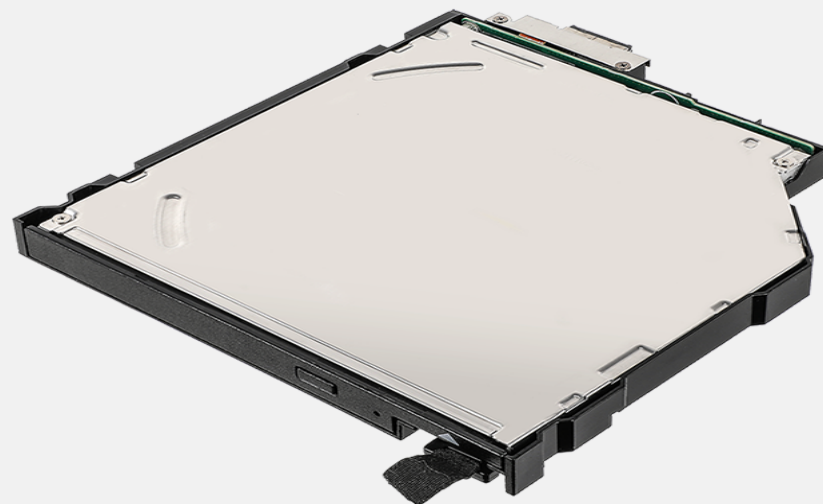
La Unidad Super Multi de Blu-Ray es una unidad de disco óptico que puede leer y escribir en diferentes tipos de discos ópticos. Permite al usuario acceder a una variedad de formatos de medios diferentes. Además, es un módulo extraíble por el usuario que puede instalarse sin herramientas.

Información del producto

Dimensiones: L 147.4 x W 135 x H 14.4mm
Peso: 157.4 g

Código SKU

GSROXB



UNIDAD DVD SUPER-MULTI

Características y Beneficios

El Unidad DVD Super-Multi es una unidad de disco óptico que puede leer y escribir para diferentes tipos de discos ópticos. Permite al usuario acceder a una variedad de formatos de medios diferentes. Además, es un módulo extraíble por el usuario que se puede instalar sin herramientas

Información del producto

Dimensiones: L 147.4 x W 135 x H 14.4mm
Peso: 157.4 g

Código SKU

GSROXA

