

## UX10-EX ACCESSORY SPEC BROCHURE



### GETAC TECHNOLOGY CORPORATION

5F, Building A, No. 209, Section 1, Nangang Rd., Nangang Dist., Taipei City,  
115018, Taiwan, R.O.C. Tel : +886 2 2785 7888 [globalmarketing@getac.com](mailto:globalmarketing@getac.com) |  
[www.getac.com/es](http://www.getac.com/es)

# BATERÍA ESTÁNDAR 4200 MAH

## Características y Beneficios

La batería adicional le garantiza que siempre tendrá una batería de repuesto cargada en caso de que su dispositivo se quede sin energía mientras está en el campo.

### Información del Producto

Tipo de batería: Li-ion

Voltaje: 11.1V

Capacidad: Normalmente 4200mAh; mín. 4080mAh

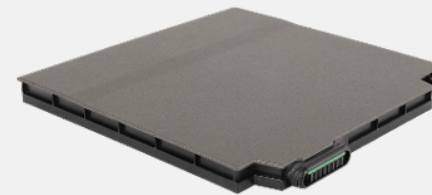
Número de celda: 3S2P

Dimensiones: L 140 x W 136 x H 10.7mm

Peso: 305g

### Código SKU

GBM6X4



# CARGADOR DE BATERÍAS MULTIBAHIA (8 BAHÍAS)

## Características y Beneficios

El cargador de baterías múltiples con 8 puertos está diseñado para cargar múltiples baterías simultáneamente y proporcionar a los usuarios una solución de carga eficiente. Este cargador es compatible con la batería de gran capacidad.

### Información del Producto

Entrada de CA: 100V~240V CA, 4.2A 50~60Hz

Salida de CC: 19.5V, 16.9A

\* con adaptador de CA 330W

Puertos de carga: 8

Dimensiones: L 465 x W 245 x H 95.3~111.3mm

Peso: 4.7 kg, sin incluir las baterías

Admite baterías principales y baterías de alta capacidad.

### Código SKU

GCECEK (EU Cable de alimentación)

GCECUK (US Cable de alimentación)

GCECKK (UK Cable de alimentación)

GCECAK (AU Cable de alimentación)

GCECCK (CHN Cable de alimentación)

GCECTK (TW Cable de alimentación)

GCECIK (IN Cable de alimentación)



# BATERÍA DE ALTA DURACIÓN 9240 MAH

## Características y Beneficios

La batería de gran capacidad duplica el tiempo de funcionamiento del sistema en comparación con las baterías estándar, siendo una gran solución para profesionales en movimiento que requieren una carga de batería adicional para utilizar el dispositivo todo el día. Esta batería es compatible con el cargador multi-bahía.

### Información del Producto

Tipo de batería: Li-ion

Voltaje: 10.8V

Capacidad: 9240mAh

Número de celda: 3S3P

Dimensiones: L 140 x W 136 x H 21mm

Mayor grosor del dispositivo: Aumento de aprox. H 11mm

Peso: 515g

### Código SKU

GBM9X5



# CARGADOR DE BATERÍA MULTIBAHÍA (2 BAHÍAS)

## Características y Beneficios

Este cargador externo doble de la batería principal está diseñado para cargar hasta 2 baterías al mismo tiempo. Así puede cargar y almacenar las 2 baterías principales juntas cuando haya poco espacio y pocas tomas de corriente. Este cargador es compatible con la batería de gran capacidad.

### Información del Producto

Entrada de CA: 100V~240V

Salida de CC: 13.05V, 2.4A máx.

Puertos de carga: 2

Dimensiones: L 160 x W 180 x H 72.5mm

Peso: 1.2kg

Admite baterías principales y baterías de alta capacidad.

### Código SKU

GCMCEE (EU Cable de alimentación)

GCMCUE (US Cable de alimentación)

GCMCKE (UK Cable de alimentación)

GCMCCE (CHN Cable de alimentación)

GCMCTE (TW Cable de alimentación)



# ADAPTADOR DE CA 65W CON CABLE DE ALIMENTACIÓN

## Características y Beneficios

Este adaptador está diseñado para suministrar energía al dispositivo y cargar su batería interna desde una fuente de alimentación de CA. El adaptador incluye un cable de alimentación específico para cada país que se adapta a la toma de corriente local.

### Información del Producto

Entrada: 100V-240V, 50~60Hz, 1.5A  
Salida: 19V, 3.42A, 65W  
Dimensiones: L 108.3 x W 46.3 x H 30mm  
Peso: 250g  
Longitud de cable de entrada: 1830mm  
Longitud de cable de salida: 1500mm

### Código SKU

GAA6E5 (EU Cable de alimentación)  
GAA6U5 (US Cable de alimentación)  
GAA6K5 (UK Cable de alimentación)  
GAA6A5 (AU Cable de alimentación)  
GAA6C5 (CHN Cable de alimentación)  
GAA6T5 (TW Cable de alimentación)  
GAA6G5 (ARG Cable de alimentación)  
GAA6I5 (IN Cable de alimentación)  
GAA6J5 (JP Cable de alimentación)  
GAA6R5 (KR Cable de alimentación)



# ADAPTADOR DE CA TIPO C DE 100 W

## Características y Beneficios

El adaptador de CA tipo C de 100 W es una solución de carga adicional para cargar portátiles y tablets robustas de Getac con puertos USB tipo C incorporados, a la vez que suministra energía. El adaptador Tipo C incluye un tipo de conector reversible que reduce los daños en el conector por el uso inadecuado.

### Información del Producto

Entrada: 100V-240V

Salida: 20V, 5A, 100W

Dimensiones: L 140 x W 65 x H 25mm

Peso: 326g

Longitud de cable de entrada: 1830mm

Longitud de cable de salida: 1500mm

### Código SKU

GAT1E1 (EU Cable de alimentación)

GAT1U1 (US Cable de alimentación)

GAT1K1 (UK Cable de alimentación)

GAT1A1 (AU Cable de alimentación)

GAT1C1 (CHN Cable de alimentación)

GAT1T1 (TW Cable de alimentación)

GAT1I1 (IN Cable de alimentación)



# BOLÍGRAFO DIGITALIZADOR

## Características y Beneficios

El lápiz digitalizador ofrece una manera más exacta y sencilla de ingresar datos y realizar firmas a mano. Un botón de acceso directo permite la función de botón derecho del mouse al usar el lápiz.

### Información del Producto

Dimensiones del lápiz stylus: 109mm; Ø9mm  
Tamaño de la punta: 2.0mm; Ø1.65mm  
Longitud de la cuerda: 292mm

### Código SKU

GMPDX6





# PROTECTOR DE PANTALLA ANTIESTÁTICO CON ACABADO LUSTROSO

## Características y Beneficios

Este protector de pantalla antiestática está diseñado para garantizar un funcionamiento seguro de la UX10-EX en entornos peligrosos. La innovadora capa de revestimiento minimiza la acumulación de electricidad estática en la superficie de la pantalla y a la vez la protege de arañazos y abrasiones. De esta manera también puede evitar que una descarga eléctrica estática potencialmente encienda materiales inflamables o combustibles presentes en el aire, todo esto a la vez que mantiene la excelente capacidad de respuesta de la superficie.

### Información del Producto

Dimensiones: L 217.70 x W 136.50 x D 0.24 mm  
Material principal: PET

### Código SKU

GMPXX5



# ARNÉS PARA HOMBROS DE 4 PUNTOS

## Características y Beneficios

Este arnés para hombros tiene cuatro ganchos de seguridad que se conectan a los anillos en la esquina de la tablet y pueden ser desenganchados fácilmente. El arnés se usa como una mochila, lo que permite al usuario llevar la tablet en la parte frontal de su cuerpo sin usar las manos, a nivel del cinturón, facilitando el acceso. También ofrece soporte óptimo y un ajuste cómodo durante el movimiento gracias a su amplio acolchado y correas ajustables.

### Información del Producto

Dimensiones: 1380 mm x 372 mm  
Material principal: Poliéster

### Código SKU

GMS4X5



# CORREA DE HOMBRO DE 2 PUNTOS

## Características y Beneficios

Esta correa de hombro se conecta mediante dos soportes en la parte posterior de la tablet y es ajustable para adaptarse a la mayoría de tallas, tanto para llevarla cruzada o en el hombro. Con su diseño duradero y resistente, la correa no solo ofrece una opción de transporte de la tablet cómoda y sin empuñadura, sino que también ayuda a evitar caídas accidentales mientras esté en movimiento. La correa de hombro también se puede conectar al teclado desmontable (vendido por separado) usando los anillos en D en la asa incorporada.

### Información del Producto

Dimensiones: 38 x 1530mm  
Material principal: Poliéster

### Código SKU

GMS2X9

