

GETAC UX10 ОПИСАНИЕ ПРИНАДЛЕЖНОСТЕЙ

UX10

Полностью защищенный
планшет



Производительный, мобильный, прочный

СТАНДАРТНАЯ АККУМУЛЯТОРНАЯ БАТАРЕЯ (4200 мА·ч, 1 шт.)

Особенности и преимущества

Запасная батарея позволит продолжить работу, если батарея в устройстве села, а розетки поблизости нет.

Информация об изделии

Тип: литийионная

Напряжение: 11,1 В

Емкость: тип. 4200 мА·ч;

мин. 4080 мА·ч

Количество элементов:
3 последовательных и 2
параллельных (3S2P)

Габариты:

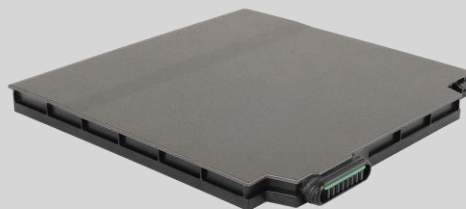
140 x 136 x 10,7 мм (Д x Ш x В)

Масса: 305 г

Артикул

Артикул: GBM6X4

Фотография изделия



АККУМУЛЯТОРНАЯ БАТАРЕЯ ПОВЫШЕННОЙ ЕМКОСТИ (9240 мА·ч, 1 шт.)

Особенности и преимущества

Батарея повышенной емкости работает в два раза дольше по сравнению со стандартной батареей. Она отлично подойдет специалистам, которые часто находятся в пути и которым требуется, чтобы устройство работало без подзарядки целый день.

Информация об изделии

Тип: литийионная

Напряжение: 10,8 В

Емкость: 9240 мА·ч

Количество элементов:

3 последовательных и
3 параллельных (3S3P)

Габариты:

140 x 136 x 21 мм (Д x Ш x В)

Увеличение толщины планшета:
примерно на 11 мм

Масса: 515 г

Артикул

Артикул: GBM9X5

Фотография изделия



СУМКА

Особенности и преимущества

Эта компактная сумка из прочной нейлоновой ткани с сетчатыми вставками надежно защитит планшет UX10 и обеспечит максимальный комфорт. Плечевой ремень с подкладкой легко регулируется по длине.

Благодаря функциональным внутренним карманам в сумке поместятся и планшет, и все необходимые принадлежности, что немаловажно для специалистов, работа которых связана с передвижением.

Информация об изделии

Габариты:

340 x 260 x 65 мм (Д x Ш x В)

Масса: 760 г

Основной материал: нейлон, трикотажная сетка

Артикул

Артикул: GMBCX2

Фотография изделия



ЧЕХОЛ-КНИЖКА

Особенности и преимущества

Этот прочный чехол-книжка из искусственной кожи разработан специально для планшета UX10. Он идеально облегает устройство и защищает его от царапин, грязи и ударов, не мешая при этом пользоваться разъемами и элементами управления. На внутренней поверхности крышки чехла имеются противоскользящие полосы, которые позволяют ставить планшет под разными углами и просматривать информацию, не занимая руки. В чехле также имеется удобный держатель для хранения стилуса или цифровой ручки. Для дополнительного удобства чехол снабжен четырьмя D-образными кольцами для крепления двух- или четырехточечного ремня (приобретается отдельно). Благодаря этому планшет легко носить с собой и удобно использовать в различных ситуациях.

Информация об изделии

Габариты:

280 x 200 x 40 мм (Д x Ш x В)

Масса: 450 г

Основной материал: полиуретан

Артикул

Артикул: GMBCX9

Фотография изделия



НАПЛЕЧНЫЙ РЕМЕНЬ 2-точечный

Особенности и преимущества

Этот наплечный ремень крепится к двум фиксаторам на задней поверхности планшета. Его можно отрегулировать по длине и носить на плече как вдоль тела, так и по диагонали, перекинув через голову. Прочный ремень позволяет переносить планшет, оставляя руки свободными, и предотвращает его падение.

Его также можно крепить к съемной клавиатуре (приобретается отдельно) за два D-образных кольца во встроенной ручке.

Информация об изделии

Габариты: 38 x 1530 мм
Основной материал: полиэстер

Артикул

Артикул: GMS2X9

Фотография изделия



Крепление к
планшету



Крепление к съемной
клавиатуре

НАПЛЕЧНЫЙ РЕМЕНЬ 4-точечный

Особенности и преимущества

Этот наплечный ремень имеет четыре крючка с карабинами, которые легко крепятся к D-образным кольцам по углам планшета. Ремень надевается как рюкзак и позволяет носить планшет на уровне талии, оставляя руки свободными. Благодаря широкой мягкой подкладке и регулируемым лямкам ремень хорошо прилегает к телу и идеально удерживает планшет во время движения.

Информация об изделии

Габариты:
1380 x 372 мм
Основной материал: полиэстер

Артикул

Артикул: GMS4X5

Фотография изделия



ВРАЩАЮЩИЙСЯ КИСТЕВОЙ РЕМЕНЬ с откидной подставкой

Особенности и преимущества

Кистевой ремень для планшета UX10 облегчает работу с устройством и его переноску. Его можно отрегулировать под кисть любого размера, а также вращать на 360 градусов, что позволяет легко выбрать нужный угол обзора при работе на ходу. Ремень можно использовать в качестве откидной подставки, чтобы поставить планшет под наклоном на плоскую поверхность и высвободить руки.

Информация об изделии

Габариты ремешка:
220 x 65 мм
Масса: 156 г

Основной материал: полиуретан

Артикул

Артикул: GMHRXI

Фотография изделия



СЪЕМНАЯ КЛАВИАТУРА

Особенности и преимущества

Эта съемная клавиатура имеет 82 полноразмерные клавиши с четырехуровневой красной подсветкой и встроенную сенсорную панель. Превращая планшет в подобие ноутбука, она сводит к минимуму количество ошибок ввода и повышает удобство и производительность работы, особенно при интенсивном вводе данных.

Двойной фиксирующий механизм обеспечивает надежное соединение с планшетом, предотвращая случайное падение клавиатуры. В клавиатуре также имеется выдвижная ручка. Если ее вытянуть, образуется устойчивое основание, позволяющее наклонить планшет под нужным углом.

Информация об изделии

Габариты:

285 x 265 x 45 мм (Д x Ш x В)

Масса: 900 г

Конструкция: мембранная, степень защиты IP65

Безопасная высота падения: 1,2 м

Количество клавиш: 82 клавиши

Артикул

Артикул: GDKB*8

* Раскладка клавиатуры:

американская = U, американская

международная = W, британская = C,

испанская = M, итальянская = E,

китайская традиционная = G,

немецкая = B, русская = H, турецкая = T,

французская = D, французская

канадская = F

Фотография изделия



СТИЛУС С ТВЕРДЫМ НАКОНЕЧНИКОМ ДЛЯ ЕМКОСТНОГО ДИСПЛЕЯ И ШНУРОК

Особенности и преимущества

Легкий эргономичный стилус для емкостного дисплея позволяет удобным образом работать с сенсорным экраном, не оставляя отпечатков пальцев и царапин. В комплект входит съемный шнурок для крепления стилуса к планшету, предотвращающий его утерю.

Информация об изделии

Размеры стилуса:
длина 108,7 мм, диаметр 9 мм
Размер наконечника: длина
3,0 мм, диаметр 2,8 мм
Длина шнурка: 30,4 см

Артикул

Артикул: GMPSXL
* Мин. партия заказа: 5 шт.

Фотография изделия



ЦИФРОВАЯ РУЧКА

Особенности и преимущества

Цифровая ручка позволяет легче и точнее вводить данные, а также ставить подпись. Кнопка быстрого доступа на ручке действует подобно правой кнопке мыши.

Информация об изделии

Размеры стилуса:

длина 109 мм, диаметр 9 мм

Размер наконечника: длина 2,0 мм, диаметр 1,65 мм

Длина шнура: 29,2 см

Артикул

Артикул: GMPDX6

Фотография изделия



БЛОК ПИТАНИЯ ПЕРЕМЕННОГО ТОКА (65 Вт)

со шнуром питания

Особенности и преимущества

Этот блок питания позволяет работать с устройством и подзаряжать его внутреннюю батарею от источника переменного тока.

В комплект входит шнур питания с вилкой, соответствующей стандарту сетевой розетки в вашей стране.

Информация об изделии

Вход: 100–240 В, 50/60 Гц, 1,5 А

Выход: 19 В, 3,42 А, 65 Вт

Габариты:

108,3 x 46,3 x 30 мм (Д x Ш x В)

Масса: 250 г

Длина входного кабеля: 183 см

Длина выходного кабеля: 150 см

АРТИКУЛ

Артикул: GAA6*5

* Вилка шнура питания:

Австралия = А,

Великобритания = К, ЕС = Е,

Китай = С, США = U, Тайвань = Т

Фотография изделия



БЛОК ПИТАНИЯ ПЕРЕМЕННОГО ТОКА MIL-STD-461 (90 Вт)

Особенности и преимущества

Этот блок питания переменного тока отвечает требованиям военного стандарта MIL-STD-461G и требованиям, связанным с контролем электромагнитных помех. Он прошел испытания на кондуктивное излучение, кондуктивную восприимчивость, излучаемые помехи и эмиссионную восприимчивость.

Информация об изделии

Вход: 100–240 В, 1,5 А, 50/60 Гц

Выход: 19 В, 4,74 А, 90 Вт

Габариты:

147 x 73 x 45,5 мм (Д x Ш x В)

Масса: 750 г (без шнура питания)

Длина входного кабеля: 183 см

Длина выходного кабеля: 120 см

Артикул

Артикул: GAAF*3

* Вилка шнура питания:
Великобритания = К, ЕС = Е,
Китай = С, США = U

Фотография изделия



АВТОМОБИЛЬНЫЙ БЛОК ПИТАНИЯ (120 Вт)

Особенности и преимущества

Автомобильный блок питания мощностью 120 Вт поставляется в двух исполнениях: без разъема (с зачищенными концами проводов) и с разъемом для автомобильного прикуривателя (удобный вариант для работы и подзарядки планшета в пути).

Информация об изделии

Входное напряжение: 11–32 В пост. тока

Выходное напряжение: 19 В пост. тока

Выходной ток: не более 6,32 А

Габариты блока питания:

131,5 x 65,6 x 30 мм (Д x Ш x В)

Масса: 362 г

Длина входного кабеля: 190 см

Длина выходного кабеля: 100 см

Артикул

Артикул: GAD2X4

(с разъемом для прикуривателя)

GAD2X8 (с зачищенными проводами)

Фотография изделия



Исполнение с разъемом для прикуривателя



Исполнение с зачищенными проводами

ЗАРЯДНОЕ УСТРОЙСТВО ДЛЯ ДВУХ БАТАРЕЙ

Особенности и преимущества

Это зарядное устройство позволяет заряжать одновременно две основные батареи и хранить их вместе, что особенно удобно, когда мало места и количество сетевых розеток ограничено.

Информация об изделии

Входные параметры (переменный ток):
100–240 В

Выходные параметры (постоянный ток):
13,05 В, не более 2,4 А

Количество гнезд для зарядки: 2 гнезда

Габариты:

160 x 180 x 72,5 мм (Д x Ш x В)

Масса: 1,2 кг

Артикул

Артикул: GCMC*G

* Вилка шнура питания: Австралия = А,
Великобритания = К, ЕС = Е,
Китай = С, США = U, Тайвань = Т

Фотография изделия



ЗАРЯДНОЕ УСТРОЙСТВО для восьми батарей

Особенности и преимущества

Это зарядное устройство позволяет заряжать одновременно восемь батарей, что удобно при большом количестве пользователей.

Информация об изделии

Входные параметры (переменный ток):

100–240 В перем. тока, 4,2 А, 50/60 Гц

Выходные параметры (постоянный ток):

19,5 В, 16,9 А

* с блоком питания переменного тока
мощностью 330 Вт

Количество гнезд для зарядки: 8 гнезд

Габариты:

465 x 245 x 95,3–111,3 мм (Д x Ш x В)

Масса: 4,7 кг (без батарей)

Артикул

Артикул: GSEC*K

* Вилка шнура питания: Австралия = А,
Великобритания = К, ЕС = Е, США = U

Фотография изделия



ОФИСНАЯ ДОК-СТАНЦИЯ с блоком питания переменного тока мощностью 90 Вт

Особенности и преимущества

Офисная док-станция для планшета Getac имеет несколько портов ввода-вывода для подключения периферийных устройств, без которых работа в офисе немыслима. Благодаря встроенным портам Ethernet, RS232 и USB можно быстро собирать данные полевых исследований и синхронизировать их с центральным офисом, чтобы формировать отчеты и проводить анализ в режиме реального времени. Порты HDMI и VGA позволяют удобно выводить презентации и таблицы на большой экран.

Информация об изделии

Габариты:

209,9 x 159,7 x 229,1 мм (Д x Ш x В)

Масса: 810 г

Разъем для соединения с планшетом: POGO

* с блоком питания переменного тока мощностью 90 Вт

Порты ввода-вывода:

разъем питания пост. тока — 1

аудиовыход — 1

вход для микрофона — 1

USB 2.0 — 2

USB 3.0 — 2

сетевой порт — 1

HDMI — 1

VGA — 1

последовательный порт — 1

отверстие под кенсингтонский замок — 1

Артикул

Артикул: GDOF*N

* Вилка шнура питания: Австралия = А,
Великобритания = К, ЕС = Е, Китай = С,
США = U, Тайвань = Т

Фотография изделия



ЗАЩИТНАЯ ПЛЕНКА ДЛЯ ЖК-ЭКРАНА матовая

Особенности и преимущества

Эта защитная пленка точно повторяет контуры экрана планшета UX10. Она легко приклеивается и отклеивается, не оставляя липких следов. Пленка не только защищает экран, но и благодаря антибликовому покрытию рассеивает падающий на экран свет, уменьшая количество бликов и облегчая считывание информации при обычном свете.

Информация об изделии

Габариты:

217,7 x 136,5 x 0,24 мм (Д x Ш x В)

Основной материал: полиэтилен

Артикул

Артикул: GMPFXM

* Мин. партия заказа: 10 шт.

Фотография изделия

