

GETAC S410 極致強固 筆記型電腦 配件規格手冊



神基科技股份有限公司
台北市南港區南港路一段209 號 A棟5樓 電話: +886 2 2785 7888
globalmarketing@getac.com | www.getac.com/tw/

超大顯示器，無限擴充功能

背包

特色與優點

這款輕巧的電腦包使用耐用的尼龍 / 透氣網布材質製造，搭配可調長短的加厚肩背帶，可為裝置提供堅固保護，同時發揮最大舒適度。內側的多功能收納口袋便於攜帶平板電腦和所需配件，為行動專業人士提供額外便利性和行動生產力。

產品資訊

尺寸：長 405 x 寬 330 x 高 100mm

重量：1.335

主要材質：尼龍、透氣網布

SKU ID

GMBCX7



媒體槽電池

特色與優點

Getac S410 可拆式媒體槽電池組是專為媒體槽設計，可為長時間待在現場的工作人員提供額外的電池續航力。採可拆式設計，便於使用者直接從媒體槽抽換電池。

產品資訊

Battery Type : Lithium-ion, 6 cells, 46.6WH

電池類型：鋰電池 6 顆電池 · 46.6WH

額定電壓：11.1V

容量：4200mAh

電池組重量：300g

SKU ID

GBS6X1



備用主電池及要電池

特色與優點

備用主電池用於在未連接 AC 轉換器 / 主電池電力耗盡的情況下，為裝置提供主要電源輸入。

產品資訊

電池類型：鋰電池 6 cells, 74.5WH

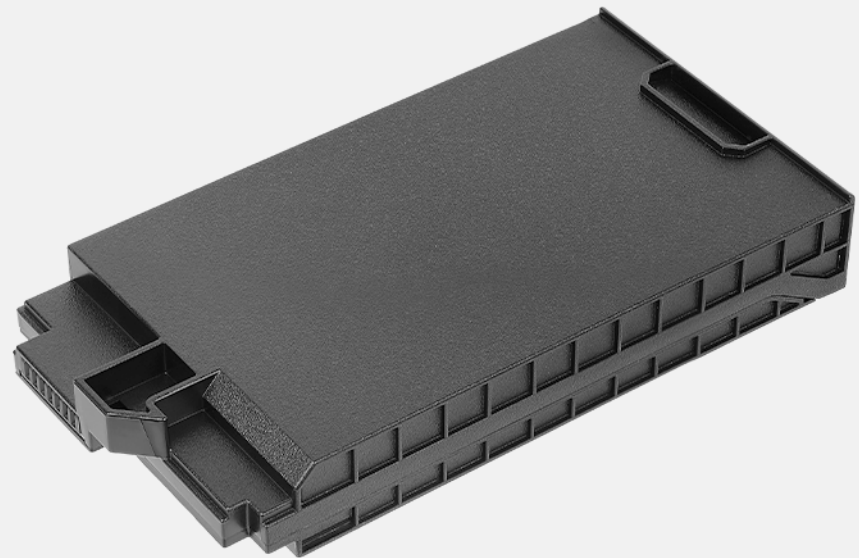
輸出電壓：10.8V

容量：6900mAh

重量：330g

SKU ID

GBM6X6



媒體槽第二備用儲存裝置附控制器盒

特色與優點

備用主要儲存裝置（附控制器盒）便於安裝，讓您能夠在裝置送修時移除裝置上的機密資料。

產品資訊

儲存容量：SATA 256GB/512GB/1TB

尺寸：長 140 x 寬 134 x 高 9mm

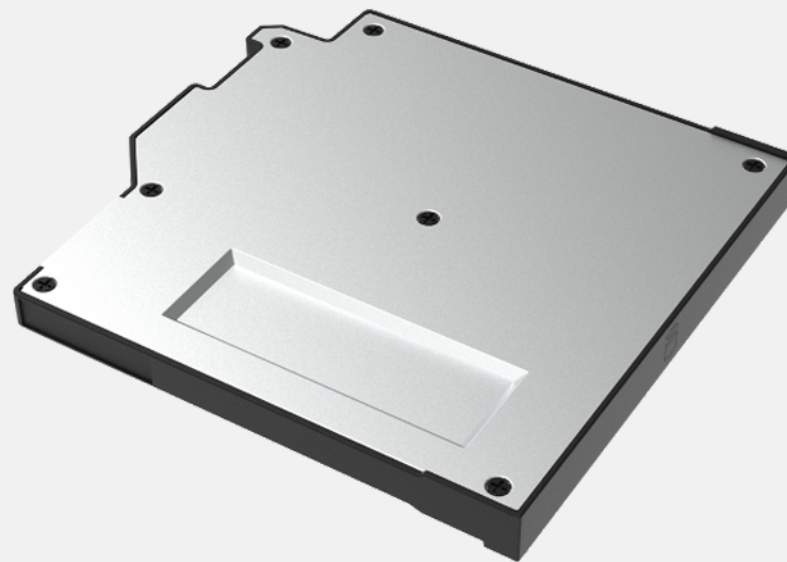
重量：86 g

SKU ID

GSR2X5 (256GB SATA SSD)

GSR3X5 (512GB SATA SSD)

GSR0X4 (1TB SATA SSD)



外接式雙槽電池充電器

特色與優點

這款外接式雙槽電池充電器用於同時為兩個電池充電。對於空間和電源插槽有限的環境，可使用此配件同時為兩個電池充電並存放。

產品資訊

AC 輸入：100V~240V

DC 輸出：13.05V · 2.4A (最大)

充電槽數：2 槽

尺寸：長 160 x 寬 180 x 高 72.5mm

重量：1.2kg

SKU ID

主電池 + 媒體槽電池	主電池
GCMCEK (歐盟電源線)	GCMCEJ (歐盟電源線)
GCMCUK (美國電源線)	GCMCUJ (美國電源線)
GCMCKK (英國電源線)	GCMCKJ (英國電源線)
GCMCAK (澳洲電源線)	GCMCAJ (澳洲電源線)
GCMCCK (中國電源線)	GCMCCJ (中國電源線)
GCMCTK (台灣電源線)	GCMCTJ (台灣電源線)
GCMCIK (印度電源線)	GCMCIJ (印度電源線)



主電池 + 媒體槽電池



主電池

多槽式充電器 8槽

特色與優點

八槽多槽式電池充電器用於同時對多個電池組充電，為使用者提供有效的充電解決方案。

產品資訊

AC 輸入：100V~240V AC · 4.2A 50~60Hz

DC 輸出：19.5V · 16.9A

* 含 330W AC 轉接器

充電槽數：8 槽

尺寸：長 465 x 寬 245 x 高 95.3~111.3 mm

重量：4.7 kg · 不含電池組

SKU ID

僅適用主電池

GCECEM (歐盟電源線)

GCECUM (美國電源線)

GCECKM (英國電源線)

GCECAM (澳洲電源線)

GCECCM (中國電源線)



90W AC 電源轉換器電源線

特色與優點

這款電源轉換器用於為裝置提供 AC 電源，並為內建電池充電。轉換器隨附各國專用電源線，以符合欲發貨國家當地的電源插座。

產品資訊

輸入：100V-240V · 50~60Hz
輸出：19V · 4.47A · 90W
尺寸：長 129 x 寬 53 x 高 30.5mm
重量：368g
輸入連接線長度：1830mm
輸出連接線長度：1800mm

SKU ID

GAA9E5 (歐盟電源線)
GAA9U5 (美國電源線)
GAA9K5 (英國電源線)
GAA9A5 (澳洲電源線)
GAA9C5 (中國電源線)
GAA9T5 (台灣電源線)



(僅適用於非危險區域)

100W TYPE-C AC 轉接器

特色與優點

100W Type-C AC 轉接器是額外的充電解決方案，可為配備 USB type-C 連接埠及具備電源傳輸功能的 Getac 強固型平板電腦與筆記型電腦充電。Type-C 轉接器採用正反兩面皆適用的接頭類型，可減少因誤用造成的接頭損壞。

產品資訊

輸入：100V-240V

輸出：20V · 5A · 100W

尺寸：長140 x 寬65 x 高25mm

重量：326g

輸入連接線長度：1830mm

輸出連接線長度：1500mm

SKU ID

GAT1E1 (歐盟電源線)

GAT1U1 (美國電源線)

GAT1K1 (英國電源線)

GAT1A1 (澳洲電源線)

GAT1C1 (中國電源線)

GAT1T1 (台灣電源線)



120W AC 電源轉換器電源線

特色與優點

這款 120W AC 轉換器是專為搭配辦公室用底座工作站和高性能 SKU 設計，可為裝置提供高效電源傳輸。

產品資訊

輸入：100V-240V

輸出：19V · 6.32A (最大)

尺寸：長 131.5 x 寬 69 x 高 25.6mm

重量：412g

輸入連接線長度：1830mm

輸出連接線長度：1800mm

SKU ID

GAA3E2 (歐盟電源線)

GAA3U2 (美國電源線)

GAA3K2 (英國電源線)

GAA3A2 (澳洲電源線)

GAA3C2 (中國電源線)

GAA3T2 (台灣電源線)

GAA3R2 (韓國電源線)

GAA3I2 (印度電源線)

GAA3G2 (阿根廷電源線)



120W 車用電源轉接器

特色與優點

120W 車用電源轉接器配備兩種連線類型：一個是每條電線的兩個末端均已剝離的裸線，另一則是便於連接車輛內裝點煙器插槽的點煙器插頭，讓您路途上也能夠輕鬆為平板電腦充電。

產品資訊

輸入電壓：11VDC~ 32VDC

輸出電壓：19VDC

輸出電流：6.32A 最大

機殼尺寸：長 131.5 x 寬 65.6 x 高 30mm

重量：362g

輸入連接線長度：1900mm

輸出連接線長度：1000mm

SKU ID

GAD2X4 (點煙器插頭版)

GAD2X8 (裸線版)



點煙器插頭版



裸線版

電容式觸控筆和繫繩

特色與優點

這款電容式硬筆尖觸控筆十分輕盈且易於操控，可在觸控式螢幕上提供流暢自如的操作體驗，不需擔心刮傷螢幕或留下指紋。觸控筆隨附可拆式繫繩，可將觸控筆掛在裝置上，以免遺失或遺落。

產品資訊

觸控筆尺寸：111mm；Ø9 mm

筆尖尺寸：3.8mm；Ø3.5mm

繫繩長度：304mm

SKU ID

GMPSXE



螢幕保護膜

特色與優點

這款螢幕保護膜經過精準切割，可符合 S410 裝置的螢幕大小，便於安裝與撕除，不留黏膩殘餘物質。保護膜採防眩光處理，不僅可為螢幕提供日常使用保護，同時有助於散射螢幕上的光線並減少眩光，便於在常見的環境光線條件下閱讀螢幕上顯示的資訊。

產品資訊

尺寸：長 309.4 x 寬 173.85 x 高 0.15mm

主要材質：PET

SKU ID

GMPFXN



備用主要儲存裝置 附控制器盒

特色與優點

備用主要儲存裝置（附控制器盒）便於安裝，讓您能夠在裝置送修時移除裝置上的機密資料。

產品資訊

儲存容量：PCIe NVMe 256GB/512GB/1TB

尺寸：長 107 x 寬 26 x 高 8mm

重量：90 g

SKU ID

GSSEX4 (256GB PCIe NVMe SSD)

GSSF4 (512GB PCIe NVMe SSD)

GSSGX4 (1TB PCIe NVMe SSD)



辦公室用底座120W AC 轉接器

特色與優點

對於需要在辦公室工作的人來說，S410 辦公室用底座提供多元連線方式：有助於即時與中央辦公室更新資料的 VGA、USB、RS232 序列和 LAN (RJ-45)。

產品資訊

DC 輸入插孔 x 1、音訊輸出 x 1、USB 3.0 x 1、USB 2.0 x 3、VGA x 1、HDMI x 1、LAN (RJ-45) x 1、RS232 序列 x 1、麥克風 x 1

* 含 120W AC 轉接器

SKU ID

GDODE4 (歐盟電源線)
GDODU4 (美國電源線)
GDODK4 (英國電源線)
GDODA4 (澳洲電源線)
GDODC4 (中國電源線)
GDODT4 (台灣電源線)
GDODR4 (韓國電源線)
GDODI4 (印度電源線)

