

GETAC X500 COMPUTADORA PORTÁTIL ULTRA ROBUSTA CATÁLOGO DE ESPECIFICACIONES DE ACCESORIOS



GETAC TECHNOLOGY CORPORATION
5F, Building A, No. 209, Section 1, Nangang Rd., Nangang Dist., Taipei City,
115018, Taiwan, R.O.C. Tel : +886 2 2785 7888 globalmarketing@getac.com |
www.getac.com/latam

**GRAN PANTALLA CON MÚLTIPLES
OPCIONES DE EXPANSIÓN**

MOCHILA

CARACTERÍSTICAS Y BENEFICIOS

Fabricado con una resistente tela de nylon y con una correa de hombro acolchada y ajustable, este mochila proporciona una protección resistente para su laptop, a la vez que ofrece máxima comodidad. Los útiles bolsillos interiores ofrecen una solución óptima para transportar la laptop y accesorios necesarios en un solo maletín, brindando mayor comodidad en cualquier lugar a los profesionales desplazados en campo.

Información del Producto

Dimensiones: L 450 x W 330 x H 230 mm
Material principal: Nylon 1000D

Código SKU

GMBPX1



BATERÍA PRINCIPAL DE REPUESTO

CARACTERÍSTICAS Y BENEFICIOS

La batería principal de repuesto para la X500 de Getac ha sido diseñada para ser la fuente de alimentación principal de su dispositivo cuando el adaptador de CA no se encuentre conectado/cargado. Cuenta con un indicador LED y un botón de comprobación de estado, lo que permite a los usuarios verificar el estado de la carga de la batería con tan solo pulsar un botón.

Información del Producto

Tipo de batería: Ion-litio

Designación de celda: 3S3P

Voltaje de salida: 10.8V

Capacidad: 9240mAh

Dimensiones y peso de la batería: L 140 x W 89 x H 20mm, 480g

Código SKU

GBM9X7



BATERÍA EXTRAÍBLE DEL COMPARTIMENTO DE MEDIOS

CARACTERÍSTICAS Y BENEFICIOS

La batería extraíble del compartimento de medios para la X500 de Getac ha sido diseñada para acoplarse directamente al compartimento de medios y proporcionar una duración adicional de batería para su dispositivo cuando el adaptador de CA no se encuentre conectado/cargado. Al ser extraíble, el usuario puede cambiar fácilmente la batería del compartimento de medios extrayéndola del mismo.

Información del Producto

Tipo de batería: Ion-litio

Designación de celda: 3S3P

Voltaje de salida: 10.8V

Capacidad: típica 8700mAh; mín. 8100mAh

Dimensiones: L 150 x W 132 x H 22mm

Código SKU

GBS9X5



CARGADOR BATERÍA PRINCIPAL MULTIBAHÍA (2 BAHÍAS)

CARACTERÍSTICAS Y BENEFICIOS

El cargador multibahía de batería principal para la X500 de Getac ha sido diseñado para cargar hasta 2 baterías simultáneamente para cuando haya poco espacio y pocas tomas de corriente.

Información del Producto

Entrada de CA: 100V~240V

Salida de CC: 13.05V, 2.4A máx.

Puertos de carga: 2

Dimensiones: L 160 x W 180 x H 72.5mm

Peso: 1.2kg

Código SKU

GCMCE3 (EU Cable de alimentación)

GCMCU3 (US Cable de alimentación)

GCMCK3 (UK Cable de alimentación)

GCMCA3 (AU Cable de alimentación)

GCMCC3 (CHN Cable de alimentación)

GCMCT3 (TW Cable de alimentación)



CARGADOR DE BATERÍA SECUNDARIA MULTIBAHÍA (2 BAHÍAS)

CARACTERÍSTICAS Y BENEFICIOS

Este cargador multibahía de la batería secundaria está diseñado para cargar hasta 2 baterías al mismo tiempo, especialmente cuando cuente con poco espacio y pocas tomas de corriente.

Información del Producto

Entrada de CA: 100V~240V

Salida de CC: 13.05V, 2.4A máx.

Puertos de carga: 2

Dimensiones: L 160 x W 180 x H 72.5mm

Peso: 1.2kg

Código SKU

GCMCED (EU Cable de alimentación)

GCMCUD (US Cable de alimentación)

GCMCKD (UK Cable de alimentación)

GCMCAD (AU Cable de alimentación)

GCMCCD (CHN Cable de alimentación)

GCMCTD (TW Cable de alimentación)



ADAPTADOR DE CA 150W

CARACTERÍSTICAS Y BENEFICIOS

Este adaptador está diseñado para alimentar el portátil y cargar su batería interna desde una fuente de alimentación de CA. El adaptador incluye un cable de alimentación específico para cada país que se adapta a la toma de corriente local.

Información del Producto

Voltaje de entrada: 100V-240V CA

Voltaje de salida: 19VDC

Corriente de salida: Máx. 7.89A, 150W

Dimensiones y peso del adaptador: L 151.3 x W 75.6 x H 25.4mm,
485g

Largo del cable de salida del adaptador: 1800mm

Largo del cable de alimentación del adaptador: 1830mm

Código SKU

GAA1E3 (EU Cable de alimentación)

GAA1U3 (US Cable de alimentación)

GAA1K3 (UK Cable de alimentación)

GAA1A3 (AU Cable de alimentación)

GAA1C3 (CHN Cable de alimentación)

GAA1T3 (TW Cable de alimentación)

GAA1I3 (IN Cable de alimentación)



ESTACIÓN DE ACOPLAMIENTO DE ESCRITORIO CON ADAPTADOR DE CA

CARACTERÍSTICAS Y BENEFICIOS

La estación de acoplamiento de escritorio de Getac tiene múltiples puertos de entrada y salida para conectar dispositivos periféricos esenciales en la oficina. A través de las conexiones integradas de Ethernet, RS232 o USB, los usuarios pueden recopilar y sincronizar rápidamente los datos de campo con las oficinas centrales para realizar informes y análisis en tiempo real.

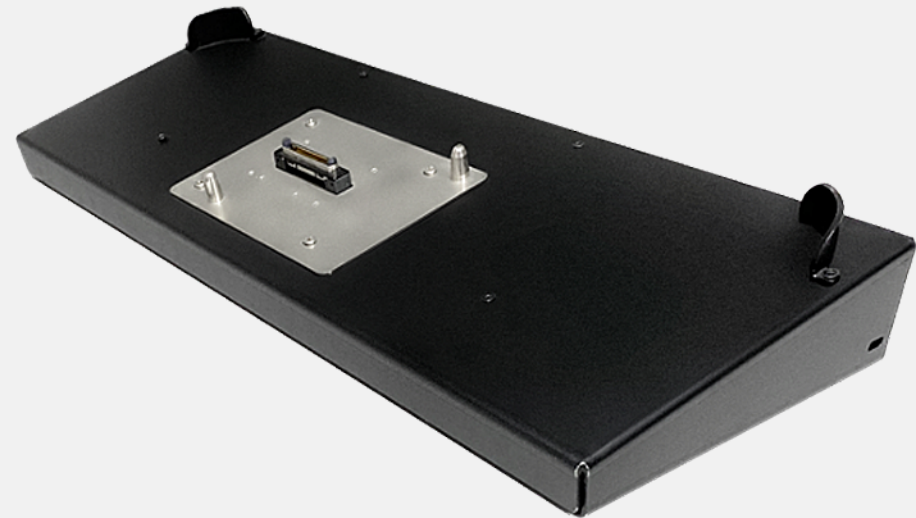
Información del Producto

Dimensiones: L 438.4 x W 154 x H 62 mm *con adaptador de CA 150W

Puertos de E/S: Conector de entrada CC x 1, Salida de audio x 1, Micrófono x 1, USB 3.2 x 2, USB 2.0 x 2, LAN x 1, HDMI x 1, VGA x 1, Puerto serial x 1

Código SKU

GDOFEQ (EU Cable de alimentación)
GDOFUQ (US Cable de alimentación)
GDOFKQ (UK Cable de alimentación)
GDOFAQ (AU Cable de alimentación)
GDOFCQ (CHN Cable de alimentación)
GDOFTQ (TW Cable de alimentación)
GDOFRQ (KR Cable de alimentación)
GDOFIQ (IN Cable de alimentación)



ADAPTADOR DE CA MIL-STD-461

CARACTERÍSTICAS Y BENEFICIOS

Este adaptador de CA MIL-STD-461G para la X500 ha pasado la especificación de prueba y estándar militar para garantizar que las emisiones conducidas (CE), la susceptibilidad conducida (CS), las emisiones radiadas (RE) y la susceptibilidad radiada (RS) del adaptador puedan cumplir con los requisitos para el control de la interferencia electromagnética.

Información del Producto

Voltaje de entrada: 100V-240V CA

Voltaje de salida: 19VDC

Corriente de salida: Máx. 7.9A (150W)

Dimensiones y peso del adaptador: L 195 x W 98 x H 57mm

Largo del cable de salida del adaptador: 1530mm

Largo del cable de alimentación del adaptador: 1800mm

El adaptador de CA MIL-STD-461 para la X500 ha sido diseñado para cargar un solo dispositivo a la vez.

Código SKU

GAAGE4 (EU Cable de alimentación)

GAAGU4 (US Cable de alimentación)

GAAGK4 (UK Cable de alimentación)

GAAGA4 (AU Cable de alimentación)

GAAGT4 (TW Cable de alimentación)



ALMACENAMIENTO DE REPUESTO CON CARTUCHO

CARACTERÍSTICAS Y BENEFICIOS

El almacenamiento de repuesto con cartucho para la X500 de Getac es de fácil instalación y le permite guardar sus datos confidenciales cuando el dispositivo se envía a reparación.

Información del Producto

Opción de almacenamiento en disco duro HDD: 500GB, 1TB.

Opción de almacenamiento en disco duro SSD: 512GB, 1TB.

Dimensiones: L 120 x W 80 x H 18mm

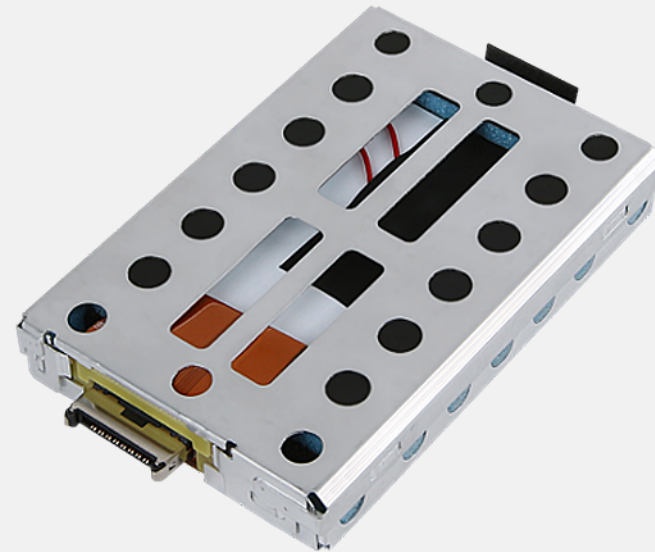
Código SKU

GSH5XA (500GB HDD)

GSH1X7 (1TB HDD)

GSS4XC (512GB SSD)

GSS0X5 (1TB SSD)



ALMACENAMIENTO EXTRAÍBLE DEL COMPARTIMENTO DE MEDIOS

CARACTERÍSTICAS Y BENEFICIOS

El almacenamiento extraíble del compartimiento de medios para la X500 de Getac está diseñado para ofrecerle espacio de almacenamiento adicional desde el almacenamiento principal. El almacenamiento extraíble es de fácil instalación y le permite guardar sus datos confidenciales cuando el dispositivo se envía a reparación.

Información del Producto

Opción de almacenamiento en disco duro HDD: 500GB, 1TB.

Opción de almacenamiento en disco duro SSD: 512GB, 1TB.

Dimensiones: L 150 x W 132 x H 22mm

Código SKU

GSR5X6 (500GB HDD)

GSR6X4 (1TB HDD)

GSR3X6 (512GB SSD)

GSR0X5 (1TB SSD)



ESTACIÓN DE ACOPLAMIENTO PARA VEHICULO

CARACTERÍSTICAS Y BENEFICIOS

El acoplamiento para vehículo duplica la mayoría de los puertos de su computadora y proporciona puertos adicionales. Puede crear una oficina móvil gracias a periféricos como el teclado, mouse, monitor e impresora, todos conectados al acoplamiento para vehículo. Además, el pestillo ajustable proporciona múltiples ángulos de visión. Este producto consta de una base de acoplamiento y un adaptador para vehículos, los cuales deben ensamblarse antes de ser usados.

Información del Producto

Dimensiones: L 410 x W 332 x H 125 mm

Peso: 6.04 kg

Conector de acoplamiento x 1 ,Puertos de E/S: Conector de entrada

CC x 1 ,Salida de audio x 1 ,Micrófono x 1 ,USB 2.0 x 4 ,RJ45 x 1

,VGA x 1 ,Puerto serial x 2 ,Puertos para antenas externas RF x 3

**con adaptador de CA 125W

* Para GDVPX5 SKU

Código SKU

GDVPX5

GDVNX1

