

GETAC X500 ULTRA-ROBUSTES NOTEBOOK ZUBEHÖRBROSCHÜRE



Getac Technology GmbH
Kanzlerstrasse 4, 40472 Düsseldorf, Germany Tel: +49 211 984 8190 sales-getac-
DACH@getac.com | www.getac.com/de/

**GROSSER BILDSCHIRM,
UNBEGRENZT ERWEITERBAR**

RUCKSACK

MERKMALE UND VORTEILE

Dieser Rucksack besteht aus widerstandsfähigem Nylon und verfügt über einen verstellbaren gepolsterten Schultergurt. Somit verbindet er den Schutz für Ihr vollständig robustes Notebook mit maximalem Tragekomfort. Die praktischen Taschen im Inneren ermöglichen es Ihnen, das Notebook und benötigtes Zubehör zusammen zu transportieren. So haben Sie alles sicher verstaut und stets griffbereit.

Produktinformationen

Abmessungen: L 450 x B 330 x H 230 mm
Primäres Material: Nylon 1000D

SKU ID

GMBPX1



X500 ERSATZ-AKKU (PRIMÄR)

MERKMALE UND VORTEILE

Der Ersatz-Akku für das Getac X500 dient dazu, Ihr Gerät mit Strom zu versorgen, wenn der AC-Adapter nicht angeschlossen ist bzw. das Gerät nicht aufgeladen ist. Dank der LED-Ladestandanzeige und des Statuscheck-Knopfes können Sie auf Knopfdruck den Ladestand des Akkus prüfen.

Produktinformationen

Akku-Typ: Lithium-Ionen

Zellenbezeichnung: 3S3P

Ausgangsspannung: 10,8 V

Kapazität: 9240 mAh

Abmessungen und Gewicht des Akkus: L 140 x W 89 x H 20 mm,
480 g

SKU ID

GBM9X7



HERAUSNEHMBARER AKKU FÜR DAS MEDIENFACH DES X500

MERKMALE UND VORTEILE

Der herausnehmbare Akku für das Medienfach des Getac X500 bietet zusätzliche Akkulaufzeit, wenn der AC-Adapter nicht angeschlossen ist bzw. das Gerät nicht aufgeladen ist. Der zweite Akku kann ganz einfach aus dem Medienfach herausgenommen und ausgetauscht werden.

Produktinformationen

Akku-Typ: Lithium-Ionen

Zellenbezeichnung: 3S3P

Ausgangsspannung: 10,8 V

Kapazität: üblicherweise 8700 mAh; min. 8100 mAh

Abmessungen: L 150 x B 132 x H 22 mm

SKU ID

GBS9X5



EXTERNES ZWEIFACH-AKKULADEGERÄT FÜR DAS X500

MERKMALE UND VORTEILE

Das externe Zweifach-Akkuladegerät für das Getac X500 ist darauf ausgelegt, bis zu zwei primäre Akkus gleichzeitig aufzuladen. Dadurch können Sie die beiden primären Akkus zusammen aufladen und lagern, wenn sonst nur wenig Platz und Steckdosen zur Verfügung stehen.

Produktinformationen

AC-Eingang: 100 V–240 V

DC-Ausgang: 13,05 V, 2,4 A Max.

Anzahl der Ladefächer: 2 Fächer

Abmessungen: L 160 x B 180 x H 72,5 mm

Gewicht: 1,2 kg

SKU ID

GCMCE3 (EU Netzkabel)

GCMCU3 (US Netzkabel)

GCMCK3 (UK Netzkabel)

GCMCA3 (AU Netzkabel)

GCMCC3 (CHN Netzkabel)

GCMCT3 (TW Netzkabel)



EXTERNES ZWEIFACH-AKKULADEGERÄT FÜR SEKUNDÄRE BATTERIE (MEDIENFACH) DES X500

MERKMALE UND VORTEILE

Dieses externe Zweifach-Akkuladegerät ist darauf ausgelegt, bis zu zwei Akkus gleichzeitig aufzuladen. Dadurch können Sie die beiden primären Akkus zusammen aufladen und lagern, wenn sonst nur wenig Platz und Steckdosen zur Verfügung stehen.

Produktinformationen

AC-Eingang: 100 V–240 V

DC-Ausgang: 13,05 V, 2,4 A max.

Anzahl der Ladefächer: 2 Fächer

Abmessungen: L 160 x B 180 x H 72,5 mm

Gewicht: 1,2 kg

SKU ID

GCMCED (EU Netzkabel)

GCMCUD (US Netzkabel)

GCMCKD (UK Netzkabel)

GCMCAD (AU Netzkabel)

GCMCCD (CHN Netzkabel)

GCMCTD (TW Netzkabel)



150W AC-ADAPTER

MERKMALE UND VORTEILE

Dieser Adapter ist für die Stromversorgung des Notebooks und das Aufladen des internen Akkus über eine Netzstromquelle vorgesehen. Im Lieferumfang des Adapters ist ein länderspezifisches Netzkabel enthalten, das für die Steckdose in dem von Ihnen gewählten Land geeignet ist.

Produktinformationen

Eingangsspannung: 100 V–240 V AC

Ausgangsspannung: 19 V DC

Ausgangsstrom: Max 7,89 A, 150 W

Abmessungen und Gewicht des Adapters: L 151,3 x W 75,6 x H 25,4 mm, 485 g

Kabellänge Adapterausgang: 1800 mm

Kabellänge Stromversorgungsadapter: 1830 mm

SKU ID

GAA1E3 (EU Netzkabel)

GAA1U3 (US Netzkabel)

GAA1K3 (UK Netzkabel)

GAA1A3 (AU Netzkabel)

GAA1C3 (CHN Netzkabel)

GAA1T3 (TW Netzkabel)

GAA1I3 (IN Netzkabel)



X500 BÜRODOCK MIT AC-ADAPTER

MERKMALE UND VORTEILE

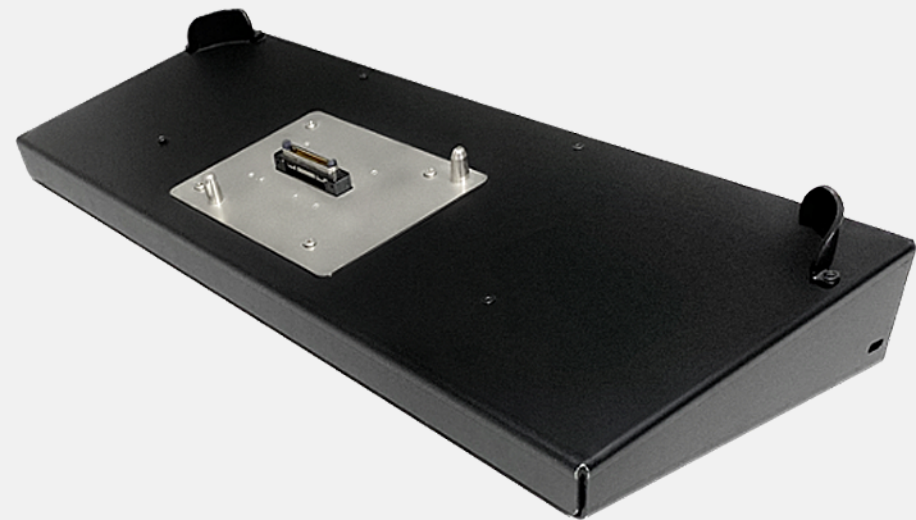
Das Getac Bürodock bietet eine Vielzahl von E/A-Anschlüssen für die Verbindung wichtiger Peripheriegeräte mit den Geräten in Ihrem Büro. Durch die integrierten Ethernet-, RS232- und USB-Anschlüsse können Benutzer schnell Daten aus dem Außendienst sammeln und mit denen in der Zentrale synchronisieren, was eine Berichterstattung und Analyse in Echtzeit ermöglicht.

Produktinformationen

Abmessungen: L 438.4 x B 154 x H 62 mm *mit 150 W AC Adapter
E/A Anschlüsse: DC in Buchse x 1, Audioausgang x 1, Mikrofon x 1,
USB 3.2 x 2, USB 2.0 x 2, LAN x 1, HDMI x 1, VGA x 1, Serieller
Anschluss x 1

SKU ID

GDOFEQ (EU Netzkabel)
GDOFUQ (US Netzkabel)
GDOFKQ (UK Netzkabel)
GDOFAQ (AU Netzkabel)
GDOFCQ (CHN Netzkabel)
GDOFTQ (TW Netzkabel)
GDOFRQ (KR Netzkabel)
GDOFIQ (IN Netzkabel)



X500 MIL-STD-461 AC ADAPTER

MERKMALE UND VORTEILE

Der MIL-STD-461 AC-ADAPTER für das Getac X500 entspricht den Standards und Testspezifikationen des US-Militärs. Damit ist sichergestellt, dass die leistungsgeführten Emissionen und die Störimpfindlichkeit sowie die gestrahlten Emissionen des Adapters den Anforderungen zur Kontrolle elektromagnetischer Störungen entsprechen.

Produktinformationen

Eingangsspannung: 100 V–240 V AC

Ausgangsspannung: 19 V DC

Ausgangsstrom: Max 7,9 A (150 W)

Abmessungen und Gewicht des Adapters: L 195 x B 98 x H 57 mm

Kabellänge Adapterausgang: 1530 mm

Kabellänge Stromversorgungsadapter: 1800 mm

Der MIL-STD-461 AC-Adapter für das X500 ist darauf ausgelegt, nur ein Gerät gleichzeitig aufzuladen.

SKU ID

GAAGE4 (EU Netzkabel)

GAAGU4 (US Netzkabel)

GAAGK4 (UK Netzkabel)

GAAGA4 (AU Netzkabel)

GAAGT4 (TW Netzkabel)



ERSATZFESTPLATTE MIT KANISTER FÜR DAS X500

MERKMALE UND VORTEILE

Die Ersatzfestplatte mit Kanister für das Getac X500 ermöglicht Ihnen eine einfache Installation und die Speicherung von vertraulichen Daten, wenn Sie Ihr Gerät zur Reparatur einsenden.

Produktinformationen

HDD-Festplattenoption: 500 GB, 1 TB.

SSD-Festplattenoption: 512 GB, 1 TB.

Abmessungen: L 120 x B 80 x H 18 mm

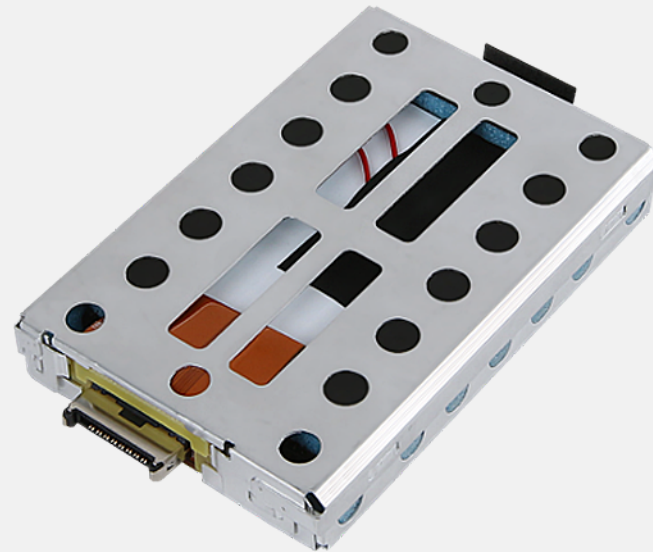
SKU ID

GSH5XA (500 GB HDD)

GSH1X7 (1 TB HDD)

GSS4XC (512 GB SSD)

GSS0X5 (1 TB SSD)



HERAUSNEHMBARE FESTPLATTE FÜR DAS MEDIENFACH DES X500

MERKMALE UND VORTEILE

Die herausnehmbare Festplatte für das Medienfach des X500 bietet Ihnen zusätzlichen Speicherplatz. Sie ermöglicht Ihnen eine einfache Installation und die Speicherung von vertraulichen Daten, wenn Sie Ihr Gerät zur Wartung einsenden.

Produktinformationen

HDD-Festplattenoption: 500 GB, 1 TB.

SSD-Festplattenoption: 512 GB, 1 TB.

Abmessungen: L 150 x B 132 x H 22 mm

SKU ID

GSR5X6 (500 GB HDD)

GSR6X4 (1 TB HDD)

GSR3X6 (512 GB SSD)

GSR0X5 (1 TB SSD)



X500 FAHRZEUG-DOCK

MERKMALE UND VORTEILE

Die Fahrzeug-Dockingstation dupliziert die meisten Anschlüsse Ihres Computers und bietet zusätzliche Anschlüsse. Mit Peripheriegeräten wie Tastatur, Maus, Monitor und Drucker, die alle an die Fahrzeug-Dockingstation angeschlossen werden, schaffen Sie ein mobiles Büro. Der verstellbare Riegel bietet außerdem mehrere Betrachtungswinkel. Dieses Produkt besteht aus einem Basisdock und einem Fahrzeugadapter. Beide sollten vor der Verwendung zusammengebaut werden.

Produktinformationen

Abmessungen: L 410 x B 332 x H 125 mm

Gewicht: 6.04 kg

Docking-Stecker x 1

E/A Anschlüsse:

DC in Buchse x 1

Audioausgang x 1

Mikrofon x 1

USB 2.0 x 4

RJ-45 x 1

VGA x 1

Serieller Anschluss x 2

RF-Antennendurchgang x 3*

**mit 120 W AC Adapter

* Für GDVPX5-SKU



SKU ID

GDVPX5

GDVNX1