

# GETAC UX10 ПОЛНОСТЬЮ ЗАЩИЩЕННЫЙ ПЛАНШЕТ АКСЕССУАРЫ



GETAC TECHNOLOGY CORPORATION

127106, Москва, Алтуфьевское шоссе, д.1/7, Бета-центр, офис.218

Tel : +7 (495) 755 9045 ext. 2133 Tel : +7 (968) 885 16 68

globalmarketing@getac.com | www.getac.com/ru/

**ПРОИЗВОДИТЕЛЬНЫЙ,  
МОБИЛЬНЫЙ, ПРОЧНЫЙ**

# СУМКА

## ОСОБЕННОСТИ И ПРЕИМУЩЕСТВА

Эта компактная сумка из прочной нейлоновой ткани с сетчатыми вставками надежно защитит планшет F110. Плечевой ремень с подкладкой легко регулируется по длине. Благодаря функциональным внутренним карманам в сумке поместятся и планшет, и все необходимые принадлежности, что немаловажно для специалистов, работа которых связана с передвижением.

### Информация об изделии

Габариты: 340 x 260 x 65 мм (Д x Ш x В)

Масса: 760 г

Основной материал: нейлон, трикотажная сетка

### Артикул

GMBCX2



# ЧЕХОЛ-КНИЖКА

## ОСОБЕННОСТИ И ПРЕИМУЩЕСТВА

Этот прочный чехол-книжка из искусственной кожи разработан специально для планшета UX10. Он идеально облегает устройство и защищает его от царапин, грязи и ударов, не мешая при этом пользоваться разъемами и элементами управления. На внутренней поверхности крышки чехла имеются противоскользящие полосы, которые позволяют ставить планшет под разными углами и просматривать информацию, не занимая руки. В чехле также имеется удобный держатель для хранения стилуса или цифровой ручки. Для дополнительного удобства чехол снабжен четырьмя D-образными кольцами для крепления двух- или четырехточечного ремня (приобретается отдельно). Благодаря этому планшет легко носить с собой и удобно использовать в различных ситуациях.

### Информация об изделии

Габариты: 280 x 200 x 40 мм (Д x Ш x В)

Масса: 450 г

Основной материал: полиуретан

### Артикул

GMBCX9



# СТАНДАРТНАЯ АККУМУЛЯТОРНАЯ БАТАРЕЯ (4200 МА·Ч, 1 ШТ.)

## ОСОБЕННОСТИ И ПРЕИМУЩЕСТВА

Запасная батарея позволит продолжить работу, если батарея в устройстве села, а розетки поблизости нет.

### Информация об изделии

Тип: литийионная

Напряжение: 11,1 В

Емкость: тип. 4200 мА·ч; мин. 4080 мА·ч

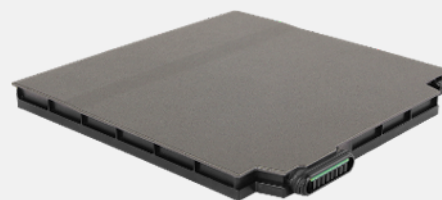
Количество элементов: 3 последовательных и 2 параллельных (3S2P)

Габариты: 140 x 136 x 10,7 мм (Д x Ш x В)

Масса: 305 г

### Артикул

GBM6X4



# АККУМУЛЯТОРНАЯ БАТАРЕЯ ПОВЫШЕННОЙ ЕМКОСТИ (9240 МА·Ч, 1 ШТ.)

## ОСОБЕННОСТИ И ПРЕИМУЩЕСТВА

Батарея повышенной емкости работает в два раза дольше по сравнению со стандартной батареей. Она отлично подойдет специалистам, которые часто находятся в пути и которым требуется, чтобы устройство работало без подзарядки целый день. Аккумулятор повышенной емкости совместим с многосекционными зарядными устройствами Getac.

### Информация об изделии

Тип: литийионная

Напряжение: 10,8 В

Емкость: 9240 МА·ч

Количество элементов: 3 последовательных и 3 параллельных (3S3P)

Габариты: 140 x 136 x 21 мм (Д x Ш x В)

Увеличение толщины планшета: примерно на 11 мм

Масса: 515 г

### Артикул

GBM9X5



# ЗАРЯДНОЕ УСТРОЙСТВО ДЛЯ ДВУХ БАТАРЕЙ

## ОСОБЕННОСТИ И ПРЕИМУЩЕСТВА

Это зарядное устройство позволяет заряжать одновременно две основные батареи и хранить их вместе, что особенно удобно, когда мало места и количество сетевых розеток ограничено. Зарядное устройство с двумя отсеками совместимо с аккумулятором повышенной емкости.

### Информация об изделии

Входные параметры (переменный ток): 100–240 В

Выходные параметры (постоянный ток): 13,05 В, не более 2,4 А

Количество гнезд для зарядки: 2 гнезда

Габариты: 160 x 180 x 72,5 мм (Д x Ш x В)

Масса: 1,2 кг

### Артикул

ГСМСЕГ (кабель питания с европейской вилкой)

ГСМСУГ (кабель питания с американской вилкой)

ГСМСКГ (кабель питания с английской вилкой)

ГСМСАГ (кабель питания с австралийской вилкой)

ГСМССГ (кабель питания с китайской вилкой)

ГСМСТГ (кабель питания с тайваньской вилкой)



# ЗАРЯДНОЕ УСТРОЙСТВО ДЛЯ ВОСЬМИ БАТАРЕЙ

## ОСОБЕННОСТИ И ПРЕИМУЩЕСТВА

Это зарядное устройство позволяет заряжать одновременно восемь батарей, что удобно при большом количестве пользователей. Зарядное устройство с несколькими отсеками совместимо с аккумулятором повышенной емкости.

### Информация об изделии

Входные параметры (переменный ток): 100–240 В перем. тока, 4,2 А, 50/60 Гц

Выходные параметры (постоянный ток): 19,5 В, 16,9 А с блоком питания переменного тока мощностью 330 Вт

Количество гнезд для зарядки: 8 гнезд

Габариты: 465 x 245 x 95,3–111,3 мм (Д x Ш x В)

Масса: 4,7 кг (без батарей)

### Артикул

ГСЕСЕК (кабель питания с европейской вилкой)

ГСЕСУК (кабель питания с американской вилкой)

ГСЕСКК (кабель питания с английской вилкой)

ГСЕСАК (кабель питания с австралийской вилкой)



# БЛОК ПИТАНИЯ ПЕРЕМЕННОГО ТОКА (65 Вт) СО ШНУРОМ ПИТАНИЯ

## ОСОБЕННОСТИ И ПРЕИМУЩЕСТВА

Этот блок питания позволяет работать с устройством и подзаряжать его внутреннюю батарею от источника переменного тока. В комплект входит шнур питания с вилкой, соответствующей стандарту сетевой розетки в вашей стране.

### Информация об изделии

Вход: 100–240 В, 50/60 Гц, 1,5 А

Выход: 19 В, 3,42 А, 65 Вт

Габариты: 108,3 x 46,3 x 30 мм (Д x Ш x В)

Масса: 250 г

Длина входного кабеля: 183 см

Длина выходного кабеля: 150 см

### Артикул

GAA6E5 (кабель питания с европейской вилкой)

GAA6U5 (кабель питания с американской вилкой)

GAA6K5 (кабель питания с английской вилкой)

GAA6A5 (кабель питания с австралийской вилкой)

GAA6C5 (кабель питания с китайской вилкой)

GAA6T5 (кабель питания с тайваньской вилкой)





# БЛОК ПИТАНИЯ ПЕРЕМЕННОГО ТОКА MIL-STD-461 (90Вт)

## ОСОБЕННОСТИ И ПРЕИМУЩЕСТВА

Этот блок питания переменного тока отвечает требованиям военного стандарта MIL-STD-461G и испытаний на кондуктивное излучение, кондуктивную восприимчивость, излучаемые помехи и эмиссионную восприимчивость и может соответствовать требованиям, связанным с контролем электромагнитных помех.

### Информация об изделии

Вход: 115–230 В, 1,6 А, 50–60 Гц

Выход: 19 В, 4,74 А, 90 Вт

Размеры (Д x Ш x В): 170 x 75 x 45 мм

Вес: 880 г (без шнура питания)

Длина входного кабеля: 153 см

Длина выходного кабеля: 180 см

### Артикул

GAAGE5 (кабель питания с европейской вилкой)

GAAGU5 (кабель питания с американской вилкой)

GAAGK5 (кабель питания с английской вилкой)

GAAGC5 (кабель питания с китайской вилкой)



# БЛОК ПИТАНИЯ ПЕРЕМЕННОГО ТОКА TYPE-C (100 Вт)

## ОСОБЕННОСТИ И ПРЕИМУЩЕСТВА

Блок питания переменного тока Type-C мощностью 100 Вт — это дополнительное решение для зарядки и питания защищенных планшетов и ноутбуков Getac через встроенные порты USB Type-C. Блок питания оснащен симметричным штекером стандарта Type-C, что снижает риск повреждения разъема из-за неправильного подключения.

### Информация об изделии

Вход: 100–240 В

Выход: 20 В, 5А, 100 Вт

Габариты: 140 x 65 x 25 мм (Д x Ш x В)

Масса: 326 г (без шнура питания)

Длина входного кабеля: 183 см

Длина выходного кабеля: 150 см

### Артикул

GAT1E1 (кабель питания с европейской вилкой)

GAT1U1 (кабель питания с американской вилкой)

GAT1K1 (кабель питания с английской вилкой)

GAT1A1 (кабель питания с австралийской вилкой)

GAT1C1 (кабель питания с китайской вилкой)

GAT1T1 (кабель питания с тайваньской вилкой)



# АВТОМОБИЛЬНЫЙ АДАПТЕР (120 Вт, 11 – 32 В ПОСТОЯННОГО ТОКА)

## ОСОБЕННОСТИ И ПРЕИМУЩЕСТВА

Автомобильный блок питания мощностью 120 Вт поставляется в двух исполнениях: без разъема (с зачищенными концами проводов) и с разъемом для автомобильного прикуривателя (удобный вариант для работы и подзарядки планшета в пути).

### Информация об изделии

Входное напряжение: 11–32 В пост. тока

Выходное напряжение: 19 В пост. тока

Выходной ток: не более 6,32 А

Габариты блока питания: 131,5 x 65,6 x 30 мм (Д x Ш x В)

Масса: 362 г

Длина входного кабеля: 190 см

Длина выходного кабеля: 100 см

### Артикул

GAD2X4 (исполнение с разъемом для прикуривателя)

GAD2X8 (с зачищенными проводами)



исполнение с разъемом для прикуривателя



с зачищенными проводами

# ЦИФРОВАЯ РУЧКА

## ОСОБЕННОСТИ И ПРЕИМУЩЕСТВА

Цифровая ручка позволяет легче и точнее вводить данные, а также ставить подпись. Кнопка быстрого доступа на ручке действует подобно правой кнопке мыши.

### Информация об изделии

Размеры стилуса: длина 109 мм, диаметр 9 мм

Размер наконечника: длина 2,0 мм, диаметр 1,65 мм

Длина шнура: 29,2 см

### Артикул

GMPDX6



# СТИЛУС С ТВЕРДЫМ НАКОНЕЧНИКОМ ДЛЯ ЕМКОСТНОГО ДИСПЛЕЯ И ШНУРОК

## ОСОБЕННОСТИ И ПРЕИМУЩЕСТВА

Легкий эргономичный стилус для емкостного дисплея позволяет удобным образом работать с сенсорным экраном, не оставляя отпечатков пальцев и царапин. В комплект входит съемный шнурок для крепления стилуса к планшету, предотвращающий его утерю.

### Информация об изделии

Размеры стилуса: длина 108,7 мм, диаметр 9 мм

Размер наконечника: длина 3,0 мм, диаметр 2,8 мм

Длина шнурка: 30,4 см

### Артикул

GMPSXL

\* Мин. партия заказа: 5 шт.



# ЗАЩИТНАЯ ПЛЕНКА ДЛЯ ЖК-ЭКРАНА МАТОВАЯ

## ОСОБЕННОСТИ И ПРЕИМУЩЕСТВА

Эта защитная пленка точно повторяет контуры экрана планшета UX10. Она легко приклеивается и отклеивается, не оставляя липких следов. Пленка не только защищает экран, но и благодаря антибликовому покрытию рассеивает падающий на экран свет, уменьшая количество бликов и облегчая считывание информации при обычном свете.

### Информация об изделии

Габариты: 217,7 x 136,5 x 0,24 мм (Д x Ш x В)

Основной материал: полиэтилен

### Артикул

GMPFXM

\* Мин. партия заказа: 10 шт.



# ВРАЩАЮЩИЙСЯ КИСТЕВОЙ РЕМЕНЬ С ОТКИДНОЙ ПОДСТАВКОЙ

## ОСОБЕННОСТИ И ПРЕИМУЩЕСТВА

Кистевой ремень для планшета UX10 облегчает работу с устройством и его переноску. Его можно отрегулировать под кисть любого размера, а также вращать на 360 градусов, что позволяет легко выбрать нужный угол обзора при работе на ходу. Ремень можно использовать в качестве откидной подставки, чтобы поставить планшет под наклоном на плоскую поверхность и высвободить руки.

### Информация об изделии

Габариты ремешка: 220 x 65 мм

Масса: 156 г

Основной материал: полиуретан

### Артикул

GMHRX1



# НАПЛЕЧНЫЙ РЕМЕНЬ 2-ТОЧЕЧНЫЙ

## ОСОБЕННОСТИ И ПРЕИМУЩЕСТВА

Этот наплечный ремень крепится к двум фиксаторам на задней поверхности планшета. Его можно отрегулировать по длине и носить на плече как вдоль тела, так и по диагонали, перекинув через голову. Прочный ремень позволяет переносить планшет, оставляя руки свободными, и предотвращает его падение. Его также можно крепить к съемной клавиатуре (приобретается отдельно) за два D-образных кольца во встроенной ручке.

### Информация об изделии

Габариты: 38 x 1530 мм  
Основной материал: полиэстер

### Артикул

GMS2X9





# НАПЛЕЧНЫЙ РЕМЕНЬ 4-ТОЧЕЧНЫЙ

## ОСОБЕННОСТИ И ПРЕИМУЩЕСТВА

Этот наплечный ремень имеет четыре крючка с карабинами, которые легко крепятся к D-образным кольцам по углам планшета. Ремень надевается как рюкзак и позволяет носить планшет на уровне талии, оставляя руки свободными. Благодаря широкой мягкой подкладке и регулируемым лямкам ремень хорошо прилегает к телу и идеально удерживает планшет во время движения.

### Информация об изделии

Габариты: 1380 x 372 мм

Основной материал: полиэстер

### Артикул

GMS4X5



# СЪЕМНАЯ КЛАВИАТУРА

## ОСОБЕННОСТИ И ПРЕИМУЩЕСТВА

Эта съемная клавиатура имеет 82 полноразмерные клавиши с четырехуровневой красной подсветкой и встроенную сенсорную панель. Превращая планшет в подобие ноутбука, она сводит к минимуму количество ошибок ввода и повышает удобство и производительность работы, особенно при интенсивном вводе данных. Двойной фиксирующий механизм обеспечивает надежное соединение с планшетом, предотвращая случайное падение клавиатуры. В клавиатуре также имеется выдвижная ручка. Если ее вытянуть, образуется устойчивое основание, позволяющее наклонить планшет под нужным углом.

### Информация об изделии

Габариты: 285 x 265 x 45 мм (Д x Ш x В)

Масса: 900 г

Конструкция: мембранная, степень защиты IP65

Безопасная высота падения: 1,2 м

Количество клавиш: 82 клавиши

### Артикул

GDKBU8 (американская)

GDKBB8 (немецкая)

GDKBC8 (британская)

GDKBD8 (французская)

GDKBE8 (итальянская)

GDKBG8 (китайская традиционная)

GDKBH8 (русская)

GDKBM8 (испанская)

GDKBT8 (турецкая)

GDKBW8 (американская международная)

GDKBF8 (французская канадская)



# СЪЁМНАЯ КЛАВИАТУРА

## ОСОБЕННОСТИ И ПРЕИМУЩЕСТВА

Эта съёмная клавиатура имеет 82 полноразмерные клавиши с четырехуровневой красной подсветкой и встроенную сенсорную панель. Превращая планшет в подобие ноутбука, она помогает минимизировать количество ошибок даже при интенсивном вводе данных и повышает удобство и эффективность вашей работы. Кроме того, у клавиатуры есть несколько портов ввода-вывода для подключения различных устройств. Двойной фиксирующий механизм обеспечивает надёжное крепление к планшету, предотвращая ее случайное отсоединение. Клавиатура также оснащена выдвижной ручкой. Если ее вытянуть, образуется устойчивое основание, которое позволяет наклонить планшет под нужным углом.

### Информация об изделии

Габариты: 299 x 265 x 22,65 мм (Д x Ш x В)

Масса: 1,1 кг

Конструкция: мембранная, степень защиты IP65

Безопасная высота падения: 1,2 м

Количество клавиш: 82

Порты ввода-вывода: разъем питания (DC-in/Jack) x 1, USB 2.0 x 1, сетевой порт x 1, HDMI x 1, COM-порт (RS-232) x 1  
коннектор док-станции (к планшету)

### Артикул

GDKBUE (американская)

GDKBVE (немецкая)

GDKBCE (британская)

GDKBDE (французская)

GDKBEE (итальянская)

GDKBTE (турецкая)

GDKBWE (американская международная)

GDKBFE (французская канадская)



# ОФИСНАЯ ДОК-СТАНЦИЯ С БЛОКОМ ПИТАНИЯ ПЕРЕМЕННОГО ТОКА МОЩНОСТЬЮ 90 Вт

## ОСОБЕННОСТИ И ПРЕИМУЩЕСТВА

Офисная док-станция для планшета Getac имеет несколько портов ввода-вывода для подключения периферийных устройств, без которых работа в офисе немыслима. Благодаря встроенным портам Ethernet, RS232 и USB можно быстро собирать данные полевых исследований и синхронизировать их с центральным офисом, чтобы формировать отчеты и проводить анализ в режиме реального времени. Порты HDMI и VGA позволяют удобно выводить презентации и таблицы на большой экран.

### Информация об изделии

Габариты: 209,9 x 159,7 x 229,1 мм (Д x Ш x В)

Масса: 810 г

Разъем для соединения с планшетом: POGO

\* с блоком питания переменного тока мощностью 90 Вт

Порты ввода-вывода: разъем питания пост. тока x 1, аудиовыход x 1, вход для микрофона x 1, USB 2.0 x 2, USB 3.0 x 2, сетевой порт x 1, HDMI x 1, VGA x 1, последовательный порт x 1, отверстие под кенсингтонский замок x 1

### Артикул

GDOFEN (кабель питания с европейской вилкой)

GDOFUN (кабель питания с американской вилкой)

GDOFKN (кабель питания с английской вилкой)

GDOFAN (кабель питания с австралийской вилкой)

GDOFCN (кабель питания с китайской вилкой)

GDOFTN (кабель питания с тайваньской вилкой)



# СВЕРХПРОЧНАЯ КЛАВИАТУРА GETAC

## ОСОБЕННОСТИ И ПРЕИМУЩЕСТВА

Защищенная клавиатура Getac разработана с учетом стандартов VESA и AMP5, что позволяет надежно устанавливать ее в транспортных средствах. Она прошла тщательные испытания на соответствие стандартам MIL-STD 810B и IP65. Наличие 88 полноразмерных клавиш, красная светодиодная подсветка с пятью уровнями яркости и впечатляющий отклик клавиш делают ее невероятно удобной.

### Информация об изделии

Габариты: 307,7 x 194 x 32 мм

Масса: 870 г

Совместимость: Windows 10 Pro

Подсветка: красные светодиоды, пять уровней яркости

Длина спирального кабеля: 1,83 м; интерфейс USB 2.0

### Артикул

Защищенная клавиатура Getac	Защищенная клавиатура Getac со считывателем смарт-карт и портом USB 2.0	Защищенная клавиатура Getac со считывателем смарт-карт и RFID-меток (НЧ/ВЧ)
GDKBU9 (США)	GDKBU6 (США)	GDKBU7 (США)
GDKBC9 (Великобритания)	GDKBC6 (Великобритания)	GDKBC7 (Великобритания)
GDKBB9 (Германия)	GDKBB6 (Германия)	GDKBB7 (Германия)
GDKBD9 (Франция)	GDKBD6 (Франция)	GDKBD7 (Франция)

