

## GETAC S410 NOTEBOOK SEMI-ROBUSTA CATÁLOGO DE ESPECIFICACIONES DE ACCESORIOS



GETAC TECHNOLOGY CORPORATION

5F, Building A, No. 209, Section 1, Nangang Rd., Nangang Dist., Taipei City,  
115018, Taiwan, R.O.C. Tel : +886 2 2785 7888 [globalmarketing@getac.com](mailto:globalmarketing@getac.com) |  
[www.getac.com/latam](http://www.getac.com/latam)

**LEGIBILIDAD TODO EL DÍA**

# BOLSO

## CARACTERÍSTICAS Y BENEFICIOS

Fabricado con una resistente tela de nylon/malla transpirable y con una correa de hombro acolchada y ajustable, este compacto bolso proporciona una protección resistente para su dispositivo, a la vez que ofrece máxima comodidad. Los útiles bolsillos interiores ofrecen una solución óptima para transportar la tableta y los accesorios necesarios en un solo maletín, brindando mayor comodidad y productividad en cualquier lugar a los profesionales en movimiento.

### Información del Producto

Dimensiones: L 405 x W 330 x D 100mm  
Peso: 1.335 g  
Material principal: Nylon, malla transpirable

### Código SKU

GMBCX7



# BATERIA DE BAHÍA MULTIMEDIA

## CARACTERÍSTICAS Y BENEFICIOS

La batería extraíble del compartimento de medios para la S410 de Getac ha sido diseñada para acoplarse perfectamente al compartimento de medios y proporcionar una duración adicional de batería para los trabajadores que están en el campo por largos periodos. Al ser extraíble, los usuarios pueden cambiar fácilmente la batería del compartimento de medios extrayéndola del mismo.

### Información del Producto

Tipo de batería: Ion-litio 6 celdas, 46.6WH  
Voltaje nominal: 11.1V  
Capacidad: 4200mAh  
Peso de batería: 300g

### Código SKU

GBS6X1



# BATERÍA PRINCIPAL DE REPUESTO Y 2DA BATERÍA

## CARACTERÍSTICAS Y BENEFICIOS

La batería principal de repuesto de Getac ha sido diseñada para ser la fuente de alimentación principal de su dispositivo cuando el adaptador de CA no se encuentre conectado/cargado.

### Información del Producto

Tipo de batería: Ion-litio  
Designación de celdas: 6 cells, 74.5WH  
Voltaje de salida: 10.8V  
Capacidad: 6900mAh  
Peso: 330g

### Código SKU

GBM6X6



# BAHÍA MULTIMEDÍA DE ALMACENAMIENTO SEGUNDARIO CON EL CARTUCHO

## CARACTERÍSTICAS Y BENEFICIOS

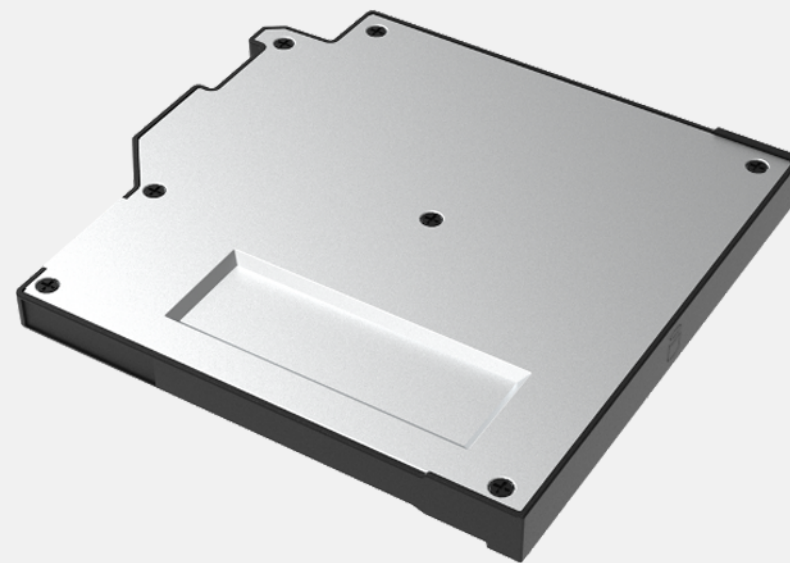
El almacenamiento secundario de repuesto de Getac S410 con cartucho está diseñado para ofrecerle una fácil instalación y permitirle eliminar sus datos confidenciales cuando se envíe el dispositivo para su reparación.

### Información del Producto

Capacidad: SATA 256GB, 512GB, 1TB  
Dimensiones: L 140 x W 134 x H 9mm  
Peso: 86 g

### Código SKU

GSR2X5 (256GB SATA SSD)  
GSR3X5 (512GB SATA SSD)  
GSR0X4 (1TB SATA SSD)



# CARGADOR DE BATERÍAS MULTIBAHÍA (2 BAHÍAS)

## CARACTERÍSTICAS Y BENEFICIOS

Este cargador de batería está diseñado para cargar hasta 2 baterías al mismo tiempo. Así puede cargar y almacenar las 2 baterías juntas cuando haya poco espacio y pocas tomas de corriente.

### Información del Producto

Entrada de CA: 100V~240V  
Salida de CC: 13.05V, 2.4A máx.  
Puertos de carga: 2  
Dimensiones : L 160 x W 180 x H 72.5mm  
Peso: 1.2kg

### Código SKU

Batería principal + Batería para bahía multimedia	Dos baterías principales
GCMCEK (EU Cable de alimentación)	GCMCEJ (EU Cable de alimentación)
GCMCUK (US Cable de alimentación)	GCMCUJ (US Cable de alimentación)
GCMCKK (UK Cable de alimentación)	GCMCKJ (UK Cable de alimentación)
GCMCAK (AU Cable de alimentación)	GCMCAJ (AU Cable de alimentación)
GCMCCK (CHN Cable de alimentación)	GCMCCJ (CHN Cable de alimentación)
GCMCTK (TW Cable de alimentación)	GCMCTJ (TW Cable de alimentación)
GCMCIK (IN Cable de alimentación)	GCMCIJ (IN Cable de alimentación)



Bahía + Bahía Multimedia Batería



2 Baterías

# CARGADOR DE BATERÍAS MULTIBAHÍAS (8 BAHÍAS)

## CARACTERÍSTICAS Y BENEFICIOS

El cargador de baterías multibahía con 8 puertos está diseñado para cargar múltiples baterías simultáneamente y proporcionar a los usuarios una solución de carga eficiente.

### Información del Producto

Entrada de CA: 100V~240V CA, 4.2A 50~60Hz

Salida de CC: 19.5V, 16.9A

\* con adaptador de CA 330W

Puertos de carga: 8

Dimensiones: L 465 x W 245 x H 95.3~111.3 mm

Peso: 4.7 kg, sin incluir las baterías

### Código SKU

Sólo La Batería Principal

GCECEM (EU Cable de alimentación)

GCECUM (US Cable de alimentación)

GCECKM (UK Cable de alimentación)

GCECAM (AU Cable de alimentación)

GCECCM (CHN Cable de alimentación)



# ADAPTADOR DE CA 90W

## CARACTERÍSTICAS Y BENEFICIOS

Este adaptador está diseñado para suministrar energía a la F110 y cargar su batería interna desde una fuente de alimentación de CA. El adaptador incluye un cable de alimentación específico para cada país que se adapta a la toma de corriente local.

### Información del Producto

Entrada: 100V-240V

Salida: 19V, 4.74A, 90W

Dimensiones: L 129 x W 53 x H 30.5mm

Peso: 368g

Longitud de cable de entrada: 1830mm

Longitud de cable de salida: 1800mm

### Código SKU

GAA9E5 (EU Cable de alimentación)

GAA9U5 (US Cable de alimentación)

GAA9K5 (UK Cable de alimentación)

GAA9A5 (AU Cable de alimentación)

GAA9C5 (CHN Cable de alimentación)

GAA9T5 (TW Cable de alimentación)



(sólo para uso en zonas no peligrosas)



# ADAPTADOR DE CA TIPO C DE 100W

## CARACTERÍSTICAS Y BENEFICIOS

El adaptador de CA tipo C de 100 W es una solución de carga adicional para cargar notebooks y tabletas robustas de Getac con puertos USB tipo C incorporados, a la vez que suministra energía. El adaptador Tipo C incluye un tipo de conector reversible que reduce los daños en el conector por el uso inadecuado.

### Información del Producto

Entrada: 100V-240V

Salida: 20V, 5A, 100W

Dimensiones: L 140 x W 65 x H 25mm

Peso: 326g

Longitud de cable de entrada: 1830mm

Longitud de cable de salida: 1500mm

### Código SKU

GAT1E1 (EU Cable de alimentación)

GAT1U1 (US Cable de alimentación)

GAT1K1 (UK Cable de alimentación)

GAT1A1 (AU Cable de alimentación)

GAT1C1 (CHN Cable de alimentación)

GAT1T1 (TW Cable de alimentación)



# ADAPTADOR DE CA 120W CON CABLE DE ALIMENTACIÓN

## CARACTERÍSTICAS Y BENEFICIOS

Diseñado específicamente para ser usado con la estación de acoplamiento de escritorio y el SKU de rendimiento, este adaptador de CA de 120 W proporciona una entrega eficiente de energía a sus dispositivos.

### Información del Producto

Entrada: 100V-240V

Salida: 19V, 6.32A máx.

Dimensiones: L 131.5 x W 69 x H 25.6mm

Peso: 412g

Longitud de cable de entrada: 1830mm

Longitud de cable de salida: 1800mm

### Código SKU

GAA3E2 (EU Cable de alimentación)

GAA3U2 (US Cable de alimentación)

GAA3K2 (UK Cable de alimentación)

GAA3A2 (AU Cable de alimentación)

GAA3C2 (CHN Cable de alimentación)

GAA3T2 (TW Cable de alimentación)

GAA3R2 (KR Cable de alimentación)

GAA3I2 (IN Cable de alimentación)

GAA3G2 (AG Cable de alimentación)



# ACOPLAMIENTO DE ESCRITORIO CON ADAPTADOR DE CA 120W

## CARACTERÍSTICAS Y BENEFICIOS

La estación de acoplamiento de escritorio de la S410 ofrece una variedad de conexiones para aquellos que necesiten trabajar desde la oficina: VGA, USB, RS232 serial y LAN (RJ-45), los cuales ayudan a actualizar datos con las oficinas centrales en tiempo real.

### Información del Producto

Conector de entrada CC x 1  
Salida de audio x 1  
USB 3.0 x 1  
USB 2.0 x 3  
VGA x 1  
HDMI x 1  
LAN (RJ-45) x 1  
RS232 serial x 1  
Micrófono x 1  
\* con adaptador de CA 120W

### Código SKU

GDODE4 (EU Cable de alimentación)  
GDODU4 (US Cable de alimentación)  
GDODK4 (UK Cable de alimentación)  
GDODA4 (AU Cable de alimentación)  
GDODC4 (CHN Cable de alimentación)  
GDODT4 (TW Cable de alimentación)  
GDODR4 (KR Cable de alimentación)  
GDODI4 (IN Cable de alimentación)



# LÁPIZ CAPACITIVO CON CORREA

## CARACTERÍSTICAS Y BENEFICIOS

El lápiz capacitivo de punta dura es ligero y fácil de manejar, lo que permite una interacción suave y cómoda con la pantalla táctil sin tener que preocuparse por rayar la pantalla o dejar huellas. El lápiz viene con una cuerda para atarlo al dispositivo para que así no se pierda.

### Información del Producto

Dimensiones del lápiz stylus: 111mm; Ø9 mm

Tamaño de la punta: 3.8mm; Ø3.5mm

Longitud de la cuerda: 304mm

### Código SKU

GMPSXE



# PROTÉCTOR DE PANTALLA

## CARACTERÍSTICAS Y BENEFICIOS

Este protector de la pantalla tiene la medida precisa para el dispositivo S410 y es fácil de colocar y retirar sin dejar residuos pegajosos. Con una capa antirresplandor, no solo protege la pantalla de los rigores del uso diario, sino que también ayuda a difuminar la luz en la pantalla y reduce el resplandor, ayudando a leer fácilmente la información mostrada en condiciones habituales de iluminación ambiental.

### Información del Producto

Dimensiones: L 309.4 x W 173.85 x H 0.15mm  
Material principal: PET

### Código SKU

GMPFXN



# ALMACENAMIENTO PRIMARIO DE RESERVA

## CARACTERÍSTICAS Y BENEFICIOS

El almacenamiento primario de repuesto de Getac S410 con cartucho está diseñado para ofrecerle una fácil instalación y permitirle eliminar sus datos confidenciales cuando se envíe el dispositivo para su reparación.

### Información del Producto

Capacidad: PCIe NVMe 256GB, 512GB, 1TB

Dimensiones: L 107 x W 26 x H 8mm

Peso: 90 g

### Código SKU

GSSEX4 (256GB PCIe NVMe SSD)

GSSF4 (512GB PCIe NVMe SSD)

GSSGX4 (1TB PCIe NVMe SSD)



# ADAPTADOR PARA VEHÍCULO 120W

## CARACTERÍSTICAS Y BENEFICIOS

El adaptador para vehículo de 120W le da la opción de elegir entre dos tipos de conexiones: un cable con los extremos individuales ya pelados, o con un conector sencillo para la toma del encendedor en el interior del vehículo, lo que proporciona una manera cómoda de cargar y alimentar su tableta mientras está en la carretera.

### Información del Producto

Voltaje de entrada: 11VDC~ 32VDC

Voltaje de salida: 19VDC

Corriente de salida: 6.32A máx.

Dimensiones del estuche: L 131.5 x W 65.6 x H 30mm

Peso: 362g

Longitud de cable de entrada: 1900mm

Longitud de cable de salida: 1000mm

### Código SKU

GAD2X4 (Versión para toma del encendedor)

GAD2X8 (Versión con cable pelado)



Versión para toma del encendedor



Versión con cable pelado