

GETAC F110-EX ПОЛНОСТЬЮ ЗАЩИЩЕННЫЙ ПЛАНШЕТ АКСЕССУАРЫ



GETAC TECHNOLOGY CORPORATION

127106, Москва, Алтуфьевское шоссе, д.1/7, Бета-центр, офис.218

Tel : +7 (495) 755 9045 ext. 2133 Tel : +7 (968) 885 16 68

globalmarketing@getac.com | www.getac.com/ru/

**УДОБСТВО ПЛАНШЕТА,
ПРОИЗВОДИТЕЛЬНОСТЬ НОУТБУКА**

СУМКА

ОСОБЕННОСТИ И ПРЕИМУЩЕСТВА

Эта компактная сумка из прочной нейлоновой ткани с сетчатыми вставками надежно защитит планшет F110. Плечевой ремень с подкладкой легко регулируется по длине. Благодаря функциональным внутренним карманам в сумке поместятся и планшет, и все необходимые принадлежности, что немаловажно для специалистов, работа которых связана с передвижением.

Информация об изделии

Габариты: 340 x 260 x 65 мм (Д x Ш x В)

Масса: 760 г

Основной материал: нейлон, трикотажная сетка

Артикул

GMBCX2



3-ЭЛЕМЕНТНАЯ АККУМУЛЯТОРНАЯ БАТАРЕЯ 2680 МА·Ч

ОСОБЕННОСТИ И ПРЕИМУЩЕСТВА

На наружной стороне батареи имеется физический индикатор заряда. Чтобы узнать оставшийся заряд батареи, нужно нажать кнопку и посмотреть, какое количество светодиодов загорится. Каждый светодиод соответствует 20 % заряда.

Информация об изделии

Battery Type: Lithium-ion

Voltage: 11.4V

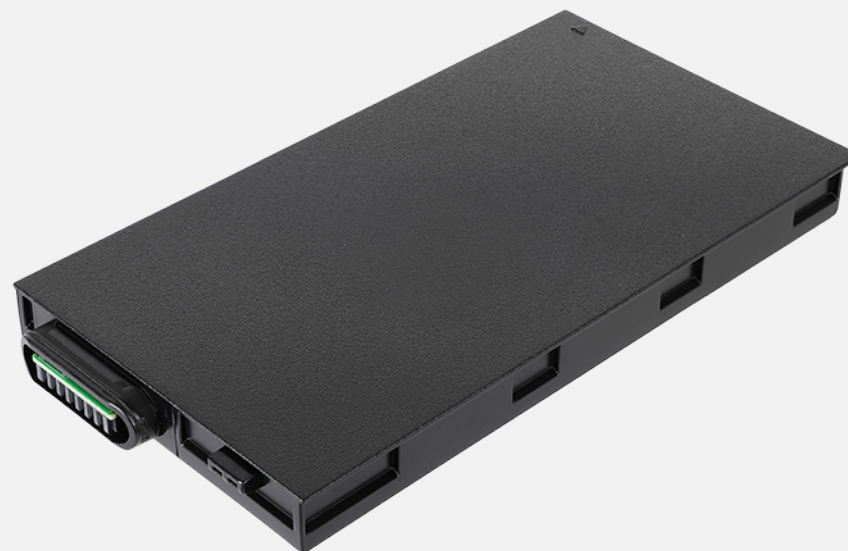
Capacity: Typical 2680mAh ; Min. 2640mAh

Dimensions: L 141 x W 73.4 x H 11.7mm

Weight: 160g

Артикул

GBM3X7



(заменяется только в неопасных зонах)

АККУМУЛЯТОРНАЯ БАТАРЕЯ ПОВЫШЕННОЙ ЕМКОСТИ 4200 МА·Ч

ОСОБЕННОСТИ И ПРЕИМУЩЕСТВА

Батарея повышенной емкости работает в два раза дольше по сравнению со стандартной батареей. Она отлично подойдет специалистам, которые часто находятся в пути и которым требуется, чтобы устройство работало без подзарядки целый день.

Информация об изделии

Тип: литийионная

Напряжение: 11,1 В

Емкость: тип. 4200 мА·ч, мин. 4080 мА·ч

Габариты: 141 x 73,4 x 17,7 мм (Д x Ш x В)

Масса: 280 г

Артикул

GBM6X7



(заменяется только в неопасных зонах)

ВНЕШНЕЕ ЗАРЯДНОЕ УСТРОЙСТВО ДЛЯ ДВУХ ОСНОВНЫХ БАТАРЕЙ

ОСОБЕННОСТИ И ПРЕИМУЩЕСТВА

Это зарядное устройство позволяет заряжать одновременно две основные батареи и хранить их вместе, что особенно удобно, когда мало места и количество сетевых розеток ограничено.

Информация об изделии

Входные параметры (перем. ток): 100–240 В

Выходные параметры (пост. ток): 13,05 В, не более 2,4 А

Количество гнезд для зарядки: 2 гнезда

Габариты: 160 x 180 x 72,5 мм (Д x Ш x В)

Масса: 1,2 кг

Артикул

GSMCEL (кабель питания с европейской вилкой)

GSMCUL (кабель питания с американской вилкой)

GSMCKL (кабель питания с английской вилкой)

GSMCAL (кабель питания с австралийской вилкой)

GSMCSL (кабель питания с китайской вилкой)

GSMCTL (кабель питания с тайваньской вилкой)



(только для использования в неопасных зонах)

ЗАРЯДНОЕ УСТРОЙСТВО ДЛЯ ВОСЬМИ БАТАРЕЙ

ОСОБЕННОСТИ И ПРЕИМУЩЕСТВА

Это зарядное устройство позволяет заряжать одновременно восемь батарей, что удобно при большом количестве пользователей.

Информация об изделии

Входные параметры (перем. ток): 100–240 В перем. тока, 4,2 А, 50/60 Гц

Выходные параметры (пост. ток): 19,5 В, 16,9 А

* с блоком питания перем. тока мощностью 330 Вт

Количество гнезд для зарядки: 8 гнезд

Габариты: 465 x 245 x 95,3–111,3 мм (Д x Ш x В)

Масса: 4,7 кг (без батарей)

Артикул

GCESEN (кабель питания с европейской вилкой)

GCECUN (кабель питания с американской вилкой)

GCECKN (кабель питания с английской вилкой)

GCECAN (кабель питания с австралийской вилкой)

GCECCN (кабель питания с китайской вилкой)

GCECTN (кабель питания с тайваньской вилкой)



(только для использования в неопасных зонах)

БЛОК ПИТАНИЯ ПОСТОЯННОГО ТОКА (90 Вт)

ОСОБЕННОСТИ И ПРЕИМУЩЕСТВА

Этот блок питания предназначен для работы и подзарядки внутренней батареи планшета F110 от источника переменного тока. В комплект входит шнур питания с вилкой, соответствующей стандарту сетевой розетки в вашей стране.

Информация об изделии

Вход: 100–240 В

Выход: 19 В, 4,74 А, 90 Вт

Габариты : 129 x 53 x 30,5 мм (Д x Ш x В)

Масса: 368 г

Длина входного кабеля: 183 см

Длина выходного кабеля: 180 см

Артикул

ГAA9E5 (кабель питания с европейской вилкой)

ГAA9U5 (кабель питания с американской вилкой)

ГAA9K5 (кабель питания с английской вилкой)

ГAA9A5 (кабель питания с австралийской вилкой)

ГAA9C5 (кабель питания с китайской вилкой)

ГAA9T5 (кабель питания с тайваньской вилкой)



ЦИФРОВАЯ РУЧКА

ОСОБЕННОСТИ И ПРЕИМУЩЕСТВА

Цифровая ручка позволяет легче и точнее вводить данные, а также ставить подпись. Кнопка быстрого доступа на ручке действует подобно правой кнопке мыши.

Информация об изделии

Размеры стилуса: длина 109 мм, диаметр 9 мм

Размер наконечника: длина 2,0 мм, диаметр 1,65 мм

Длина шнура: 29,2 см

Артикул

GMPDX6



СТИЛУС С ТВЕРДЫМ НАКОНЕЧНИКОМ ДЛЯ ЕМКОСТНОГО ДИСПЛЕЯ И ШНУРОК

ОСОБЕННОСТИ И ПРЕИМУЩЕСТВА

Легкий эргономичный стилус для емкостного дисплея позволяет удобным образом работать с сенсорным экраном, не оставляя отпечатков пальцев и царапин. В комплект входит съемный шнурок для крепления стилуса к планшету, предотвращающий его утерю.

Информация об изделии

Материал пера: проводящее ПЭТ- волокно

Размеры стилуса: длина 108,7 мм, диаметр 9 мм

Размер наконечника: длина 2,7 мм, диаметр 2,8 мм

Цвет: черный

Длина шнурка: 30,4 см

Артикул

GMPSXN



ОСНОВНОЙ НАКОПИТЕЛЬ С КОРЗИНОЙ

ОСОБЕННОСТИ И ПРЕИМУЩЕСТВА

Система Getac Spare Main Storage с корзиной предназначена для обеспечения простоты установки и позволяет удалять конфиденциальные данные при отправке устройства на обслуживание.

Информация об изделии

Вместимость: PCIe NVMe SSD

256 Гб / 512 Гб / 1 Тб / 2 Тб

Габариты: 112,7 x 27,6 x 9,8 мм (Д x Ш x В)

Масса: 28 г

Артикул

GSSEX5 (256 Гб PCIe NVMe SSD)

GSSF5X5 (512 Гб PCIe NVMe SSD)

GSSGX5 (1 Тб PCIe NVMe SSD)

GSSHX3 (2 Тб PCIe NVMe SSD)



(заменяется только в неопасных зонах)

ВРАЩАЮЩИЙСЯ РЕМЕШОК СО ВСТРОЕННОЙ ПОДСТАВКОЙ

ОСОБЕННОСТИ И ПРЕИМУЩЕСТВА

Вращающийся ремень повышает удобство пользования планшетом и снижает риски его случайного повреждения. Регулируется под размер руки. Имеет встроенную подставку.

Информация об изделии

Габариты: прибл. 205 x 116 x 20 мм (Д x Ш x В)

Масса: 155 г

Основной материал: полиуретан

Артикул

GMHRXJ



НАПЛЕЧНЫЙ РЕМЕНЬ 2-ТОЧЕЧНЫЙ

ОСОБЕННОСТИ И ПРЕИМУЩЕСТВА

Этот наплечный ремень крепится к двум фиксаторам на задней поверхности планшета. Его можно отрегулировать по длине и носить на плече как вдоль тела, так и по диагонали, перекинув через голову. Он позволяет переносить планшет, оставляя руки свободными, и предотвращает его падение. Его также можно крепить к съемной клавиатуре (приобретается отдельно) за два D-образных кольца во встроенной ручке. Габариты: 3,8 x 153 см Основной материал: полиэстер

Информация об изделии

Габариты: 3,8 x 153 см
Основной материал: полиэстер

Артикул

GMS2X8



НАПЛЕЧНЫЙ РЕМЕНЬ 4-ТОЧЕЧНЫЙ

ОСОБЕННОСТИ И ПРЕИМУЩЕСТВА

Этот наплечный ремень имеет четыре крючка с карабинами, которые легко крепятся к D-образным кольцам по углам планшета. Ремень надевается как рюкзак и позволяет носить планшет на уровне талии, оставляя руки свободными. Благодаря широкой мягкой подкладке и регулируемым лямкам ремень хорошо прилегает к телу и идеально удерживает планшет во время работы.

Информация об изделии

Габариты: 138 x 37,2 см
Основной материал: полиэстер

Артикул

GMS4X4

