

GETAC F110-EX TABLET TOTALMENTE ROBUSTA CATÁLOGO DE ESPECIFICACIONES DE ACCESORIOS



GETAC TECHNOLOGY CORPORATION
5F, Building A, No. 209, Section 1, Nangang Rd., Nangang Dist., Taipei City,
115018, Taiwan, R.O.C. Tel : +886 2 2785 7888 globalmarketing@getac.com |
www.getac.com/es

**COMODIDAD DE UNA TABLET,
RENDIMIENTO DE UN PORTÁTIL**

BOLSO

CARACTERÍSTICAS Y BENEFICIOS

Fabricado con una resistente tela de nylon/malla transpirable y con una correa de hombro acolchada y ajustable, este compacto bolso proporciona una protección resistente para su tablet F110, a la vez que ofrece máxima comodidad. Los útiles bolsillos interiores ofrecen una solución óptima para transportar la tablet y los accesorios necesarios en un solo maletín, brindando mayor comodidad y productividad en cualquier lugar a los profesionales en movimiento.

Información del Producto

Dimensiones: L 340 x W 260 x D 65 mm

Peso: 760g Material principal: Nylon, malla transpirabl

Código SKU

GMBCX2



BATERÍA, 3 CELDAS 2680 MAH

CARACTERÍSTICAS Y BENEFICIOS

En la parte exterior de la batería hay un indicador físico. Los LED verdes correspondientes indican el porcentaje relativo de carga de la batería. Puede presionar el botón y se encenderán los LED. Cada LED representa un 20% de carga.

Información del Producto

Tipo de batería: Ion-litio

Voltaje: 11.4V

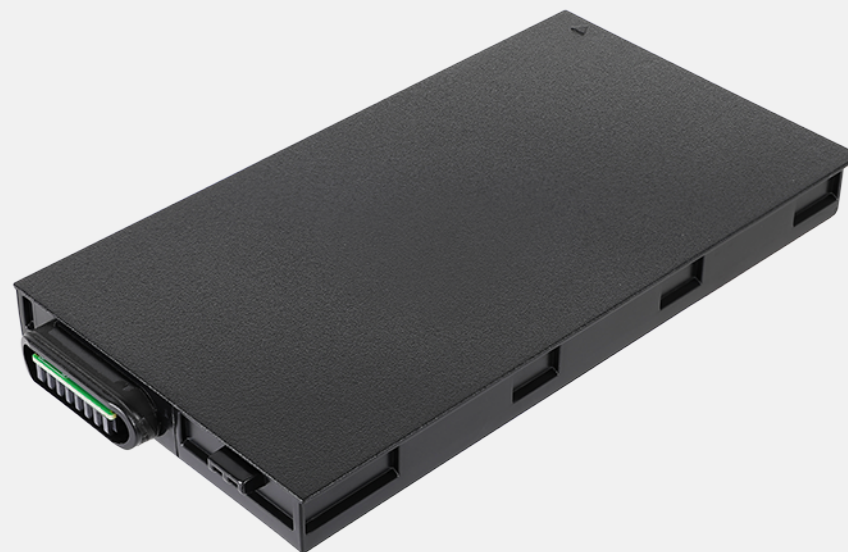
Capacidad: Normalmente 2680mAh; mín. 2640mAh

Dimensiones: L 141 x W 73.4 x H 11.7mm

Peso: 160g

Código SKU

GBM3X7



(reemplazable sólo en áreas no peligrosas)

BATERÍA DE ALTA CAPACIDAD 4200MAH

CARACTERÍSTICAS Y BENEFICIOS

El paquete de baterías de alta capacidad amplía el tiempo de funcionamiento del sistema hasta dos veces en comparación con el paquete de baterías estándar, proporcionando una gran solución para los profesionales móviles que necesitan una duración extra de la batería para la informática durante todo el día.

Información del Producto

Tipo de batería: Ion-litio

Voltaje: 11.1V

Capacidad: Normalmente 4200mAh; mín. 4080mAh

Dimensiones: L 141 x W 73.4 x H 17.7mm

Peso: 280g

Código SKU

GBM6X7



(reemplazable sólo en áreas no peligrosas)

CARGADOR MULTIBAHÍA DOBLE BAHÍA

CARACTERÍSTICAS Y BENEFICIOS

Este cargador externo doble de la batería principal está diseñado para cargar hasta 2 baterías al mismo tiempo. Así puede cargar y almacenar las 2 baterías principales juntas cuando haya poco espacio y pocas tomas de corriente.

Información del Producto

Entrada de CA: 100V~240V

Salida de CC: 13.05V, 2.4A máx.

Puertos de carga: 2

Dimensiones: L 160 x W 180 x H 72.5mm

Peso: 1.2kg

Código SKU

GCMCEL (EU Cable de alimentación)

GCMCUL (US Cable de alimentación)

GCMCKL (UK Cable de alimentación)

GCMCAL (AU Cable de alimentación)

GCMCCL (CHN Cable de alimentación)

GCMCTL (TW Cable de alimentación)



(sólo para uso en zonas no peligrosas)

CARGADOR MULTIBAHÍA OCHO BAHÍAS

CARACTERÍSTICAS Y BENEFICIOS

El cargador de baterías múltiples con 8 puertos está diseñado para cargar múltiples baterías simultáneamente y proporcionar a los usuarios una solución de carga eficiente.

Información del Producto

Entrada de CA: 100V~240V CA, 4.2A 50~60Hz

Salida de CC: 19.5V, 16.9A

* con adaptador de CA 330W

Puertos de carga: 8

Dimensiones: L 465 x W 245 x H 95.3~111.3mm

Peso: 4.7 kg, sin incluir las baterías

Código SKU

GCECEN (EU Cable de alimentación)

GCECUN (US Cable de alimentación)

GCECKN (UK Cable de alimentación)

GCECAN (AU Cable de alimentación)

GCECCN (CHN Cable de alimentación)

GCECTN (TW Cable de alimentación)



(sólo para uso en zonas no peligrosas)

ADAPTADOR DE CC 90W

CARACTERÍSTICAS Y BENEFICIOS

Este adaptador está diseñado para suministrar energía a la F110 y cargar su batería interna desde una fuente de alimentación de CA. El adaptador incluye un cable de alimentación específico para cada país que se adapta a la toma de corriente local.

Información del Producto

Entrada: 100V-240V

Salida: 19V, 4.74A, 90W

Dimensiones: L 129 x W 53 x H 30.5mm

Peso: 368g

Longitud de cable de entrada: 1830mm

Longitud de cable de salida: 1800mm

Código SKU

GAA9E5 (EU Cable de alimentación)

GAA9U5 (US Cable de alimentación)

GAA9K5 (UK Cable de alimentación)

GAA9A5 (AU Cable de alimentación)

GAA9C5 (CHN Cable de alimentación)

GAA9T5 (TW Cable de alimentación)



(sólo para uso en zonas no peligrosas)

BOLÍGRAFO DIGITALIZADOR

CARACTERÍSTICAS Y BENEFICIOS

El lápiz digitalizador ofrece una manera más exacta y sencilla de ingresar datos y realizar firmas a mano. Un botón de acceso directo permite la función de botón derecho del mouse al usar el lápiz.

Información del Producto

Dimensiones del lápiz stylus: 109mm; Ø9mm
Tamaño de la punta: 2.0mm; Ø1.65mm
Longitud de la cuerda: 292mm

Código SKU

GMPDX6



LÁPIZ STYLUS CAPACITIVO DE PUNTA DURA CON CUERDA

CARACTERÍSTICAS Y BENEFICIOS

El lápiz stylus capacitivo es ligero y fácil de manejar, lo que permite una interacción suave y cómoda con la pantalla táctil sin tener que preocuparse por rayar la pantalla o dejar huellas. El lápiz viene con una cuerda para atarlo a la tablet para que asíno se pierda.

Información del Producto

Interfaz E/S

Dimensiones del lápiz stylus: 108.7 mm; Ø 9 mm

Tamaño de la punta: 2.7 mm; Ø 2.8 mm Color: Negro

Longitud de la cuerda: 304mm

Código SKU

GMPSXN



ALMACENAMIENTO DE REPUESTO CON CARTUCHO

CARACTERÍSTICAS Y BENEFICIOS

El almacenamiento principal de repuesto de Getac con cartucho está diseñado para proporcionarle la facilidad de instalación y permitirle eliminar sus datos confidenciales cuando su dispositivo se envíe al servicio técnico.

Información del Producto

Capacidad: PCIe NVMe 256GB/512GB/1TB/2TB

Dimensiones: L 112.7 x W 27.6 x H 9.8mm

Peso: 28 g

Código SKU

GSSEX5 (256GB PCIe NVMe SSD)

GSSFX5 (512GB PCIe NVMe SSD)

GSSGX5 (1TB PCIe NVMe SSD)

GSSHX3 (2TB PCIe NVMe SSD)



(reemplazable sólo en áreas no peligrosas)

CORREA DE MANO GIRATORIA Y CON SOPORTE

CARACTERÍSTICAS Y BENEFICIOS

La correa de mano es ajustable para adaptarse a la mayoría de los tamaños de manos y puede girar 360 grados para cambiar sin esfuerzo a cualquier visualización que desee. También incluye un soporte incorporado que permite su uso sin manos en superficies planas. Los soportes cuentan con un soporte para lápiz, lo que proporciona un área ajustable donde colocar su lápiz stylus / lápiz digitalizador cuando no lo esté utilizando.

Información del Producto

Dimensiones: Aprox. L 205 x W 116 x H 20 mm
Peso: 155g
Material principal: PU

Código SKU

GMHRXJ



CORREA DE HOMBRO DE 2 PUNTOS

CARACTERÍSTICAS Y BENEFICIOS

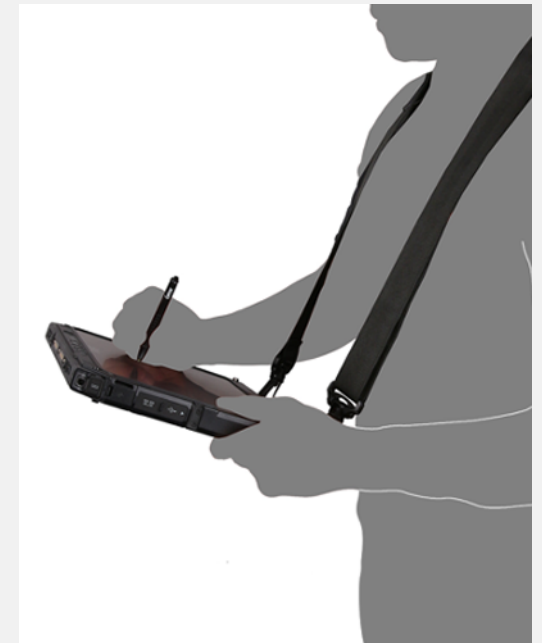
Esta correa de hombro se conecta mediante dos soportes en la parte posterior de la tablet y es ajustable para adaptarse a la mayoría de tallas, tanto para llevarla cruzada o en el hombro. Con su diseño duradero y resistente, la correa no solo ofrece una opción de transporte de la tablet cómoda y sin empuñadura, sino que también ayuda a evitar caídas accidentales mientras esté en movimiento. La correa de hombro también se puede conectar al teclado desmontable (vendido por separado) usando los anillos en D en la asa incorporada.

Información del Producto

Dimensiones: 38 x 1530mm
Material principal: Poliéster

Código SKU

GMS2X8



ARNÉS PARA HOMBRO DE 4 PUNTOS

CARACTERÍSTICAS Y BENEFICIOS

Este arnés para hombros tiene cuatro ganchos de seguridad que se conectan a los anillos en la esquina de la tablet y pueden ser desenganchados fácilmente. El arnés se usa como una mochila, lo que permite al usuario llevar la tablet en la parte frontal de su cuerpo sin usar las manos, a nivel del cinturón, facilitando el acceso. También ofrece soporte óptimo y un ajuste cómodo durante el movimiento gracias a su amplio acolchado y correas ajustables.

Información del Producto

Dimensiones: 1380 x 372mm
Material principal: Poliéster

Código SKU

GMS4X4

