

GETAC X600 PRO VOLLSTÄNDIG ROBUSTER NOTEBOOK ZUBEHÖRBROSCHÜRE



Getac Technology GmbH
Kanzlerstrasse 4, 40472 Düsseldorf, Germany
Tel: +49 211 984 8190
sales-getac-DACH@getac.com | www.getac.com/de/

**IHRE LEISTUNGSSTARKE UND ERWEITERBARE,
ROBUSTE MOBILE WORKSTATION**

MULTIMEDIA-EINSCHUB AKKU

MERKMALE UND VORTEILE

Der herausnehmbare Akku für das Medienfach bietet zusätzliche Akkulaufzeit, wenn Sie über längere Zeit im Außendienst arbeiten müssen. Das zweite Akku kann ganz einfach aus dem Medienfach herausgenommen und ausgetauscht werden.

Produktinformationen

Batterie-Typ: Lithium-Ionen-Akku

Zellenbezeichnung: 3S2P

Spannung: 11,1 V

Kapazität: 4200 mAh

Abmessungen und Gewicht des Akkus: L 143,7 x W 135 x H

11,85 mm, 305 g

SKU ID

GBS6X2



LCD-SCHUTZFOLIE

MERKMALE UND VORTEILE

Diese Bildschirm-Schutzfolie ist genau auf das Gerät zugeschnitten und lässt sich einfach anbringen und entfernen, ohne Kleberückstände zu hinterlassen. Die Antispiegelungs-Beschichtung schützt den Bildschirm nicht nur vor den Strapazen des alltäglichen Gebrauchs, sondern streut auch das auf den Bildschirm auftreffende Licht und reduziert so Spiegelungen. Damit bleiben die Informationen auf dem Display unter allen gängigen Lichtverhältnissen gut lesbar.

Produktinformationen

Abmessungen: L 345,7 x B 195,3 mm
Primäres Material: PET

SKU ID

GMPFXU



UNIDAD DVD SUPER-MULTI

MERKMALE UND VORTEILE

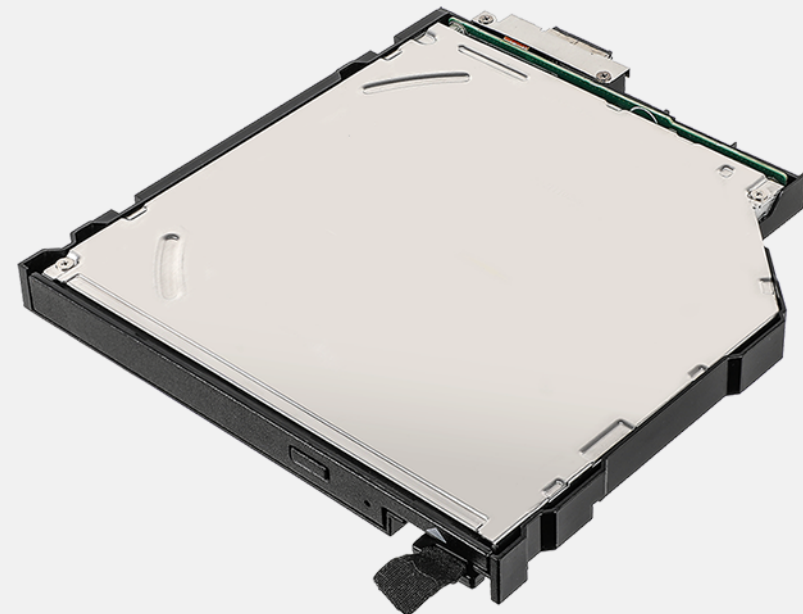
Das Unidad DVD Super-Multi ist ein optisches Laufwerk, das verschiedene Arten von optischen Datenträgern lesen und beschreiben kann. Es ermöglicht dem Benutzer den Zugriff auf eine Vielzahl verschiedener Medienformate. Außerdem ist es ein vom Benutzer abnehmbares Modul, das ohne Werkzeug installiert werden kann.

Produktinformationen

Abmessungen: L 147,4 x W 135 x H 14.4mm
Gewicht: 157,4g

SKU ID

GSROXA



UNIDAD SUPER MULTI DE BLU-RAY

MERKMALE UND VORTEILE

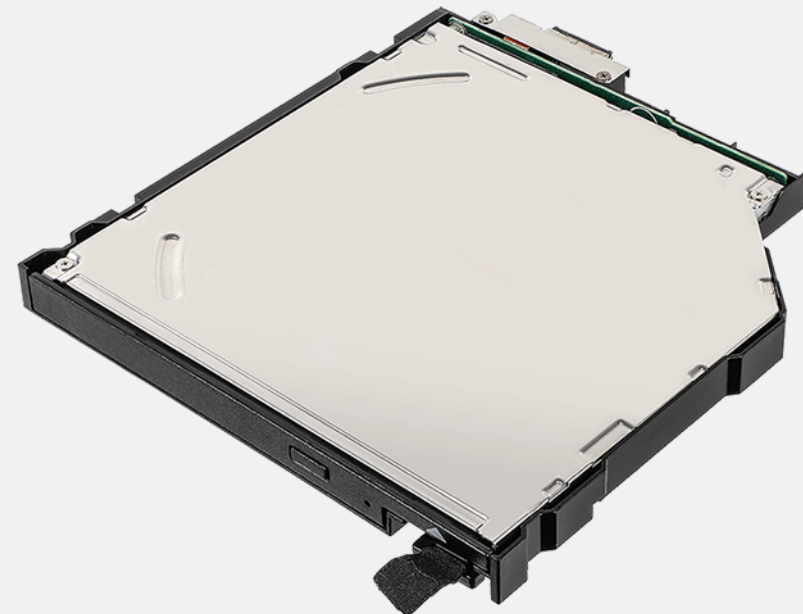
Das Unidad Super Multi de Blu-Ray ist ein optisches Laufwerk, das verschiedene Arten von optischen Datenträgern lesen und beschreiben kann. Es ermöglicht dem Benutzer den Zugriff auf eine Vielzahl verschiedener Medienformate. Außerdem ist es ein vom Benutzer abnehmbares Modul, das ohne Werkzeug installiert werden kann.

Produktinformationen

Abmessungen: L 147,4 x W 135 x H 14.4mm
Gewicht: 157,4g

SKU ID

GSROXB



ERSATZ-HAUPTSPEICHER

MERKMALE UND VORTEILE

Der Getac Ersatz-Akku mit Kanister wurde entwickelt, um Ihnen eine einfache Installation zu ermöglichen und Ihre vertraulichen Daten zu entfernen, wenn Ihr Gerät zum Service geschickt wird.

Produktinformationen

Kapazität: PCIe 512GB/1TB

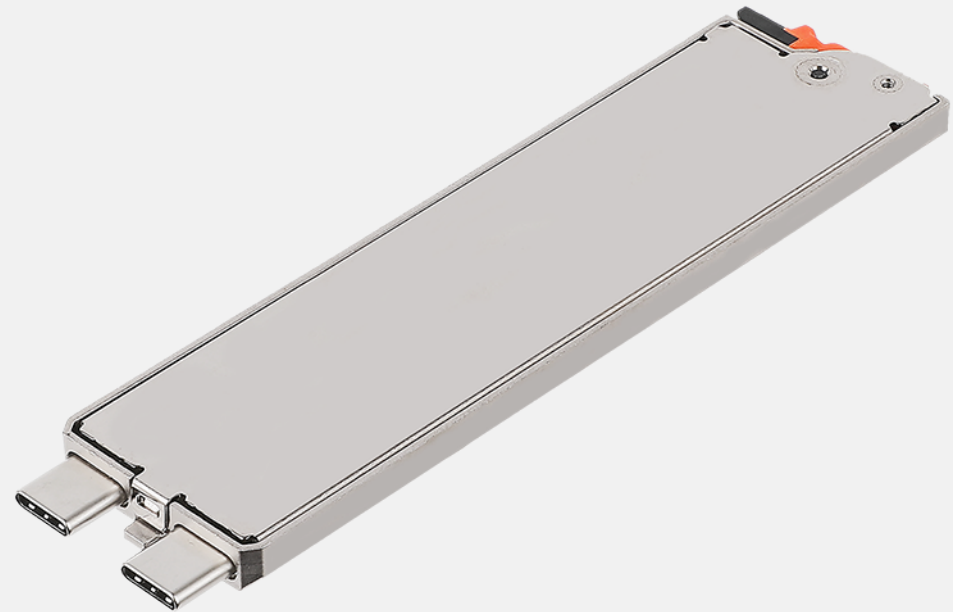
Abmessungen: L 110,8 x W 30,2 x H 5,7mm

Gewicht: 37,8g

SKU ID

GSSF7: 512GB PCIe SSD

GSSGX7: 1TB PCIe SSD



ERSATZ-AKKU (PRIMÄR)

MERKMALE UND VORTEILE

Der Ersatz-Akku für das Getac dient dazu, Ihr Gerät mit Strom zu versorgen, wenn der AC-Adapter nicht angeschlossen ist bzw. das Gerät nicht aufgeladen ist.

Produktinformationen

Akku-Typ: Lithium-Ionen

Zellenbezeichnung: 3S2P

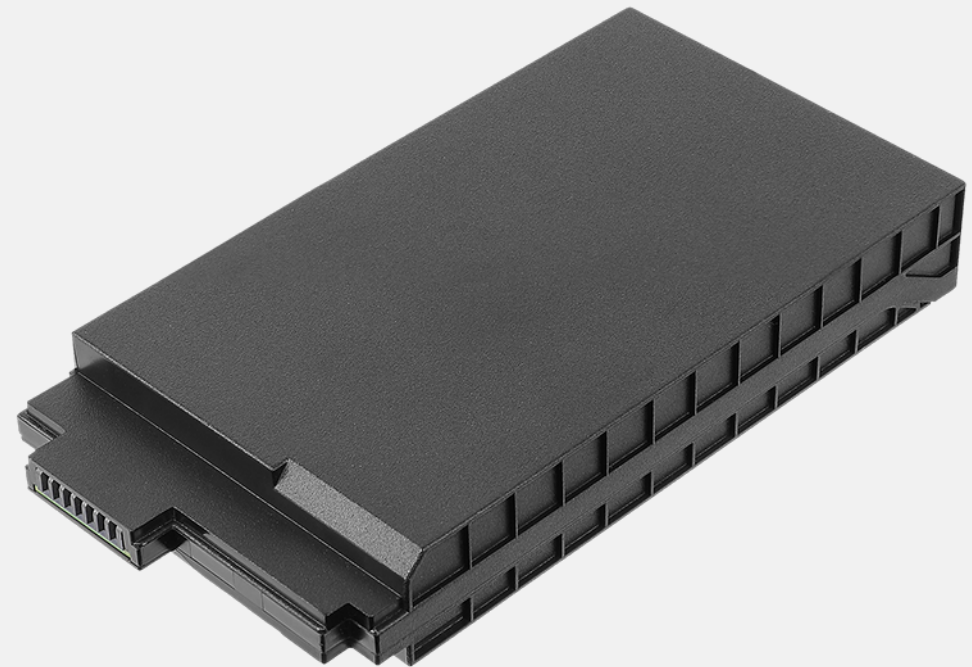
Ausgangsspannung: 10,8 V

Kapazität: 6900 mAh

Abmessungen und Gewicht des Akkus: L 142,1 x W 72 x H
20,1 mm, 350 g

SKU ID

GBM6X8



BÜRODOCK MIT AC-ADAPTER

MERKMALE UND VORTEILE

Das Getac Bürodock bietet eine Vielzahl von E/A-Anschlüssen für die Verbindung wichtiger Peripheriegeräte mit den Geräten in Ihrem Büro. Durch die integrierten Ethernet-, HDMI- und USB-Anschlüsse können Benutzer schnell Daten aus dem Außendienst sammeln und mit denen in der Zentrale synchronisieren, was eine Berichterstattung und Analyse in Echtzeit ermöglicht.

Produktinformationen

Abmessungen: L 459,6 x B 176,4 x H 71,3 mm

*ohne 230 W AC Adapter

E/A Anschlüsse:

DC in Buchse x 1

Audioausgang x 1

Mikrofon x 1

USB 2.0 x 2

USB 3.0 x 3

LAN x 1

HDMI x 1

VGA x 1

Display port x 1

Serieller Anschluss x 1

Kensington-Schloss x 1



SKU ID

GDOD*9

* EU = E, US = U, UK = K, AU = A, TW = T, IN = I, CHN = C -
Netzkabel

230W MIL-STD-461 AC ADAPTER

MERKMALE UND VORTEILE

Der 230W MIL-STD-461 AC-ADAPTER für das Getac Notebooks entspricht den Standards und Testspezifikationen des US-Militärs. Damit ist sichergestellt, dass die leistungsgeführten Emissionen und die Störimpfindlichkeit sowie die gestrahlten Emissionen des Adapters den Anforderungen zur Kontrolle elektromagnetischer Störungen entsprechen.

Produktinformationen

Eingangsspannung: 100 V–240 V AC

Ausgangsspannung: 19,5 V DC

Ausgangsstrom: Max 11,8 A (230 W)

Abmessungen und Gewicht des Adapters: L 256 x B 98 x H

57 mm, 1,9 kg

Kabellänge Adapterausgang: 1530 mm

Kabellänge Stromversorgungsadapter: 1800 mm

Der 230W MIL-STD-461 AC-Adapter ist darauf ausgelegt, nur ein Gerät gleichzeitig aufzuladen.

SKU ID

GAAG*6

* EU = E, US = U, UK = K, AU = A, TW = T, IN = I, CHN = C –
Netzkabel



230W FAHRZEUG-ADAPTER

MERKMALE UND VORTEILE

Der 230 W Fahrzeug-Adapter bietet zwei Arten von Anschlüssen: einen Blankdraht-Anschluss mit bereits abisolierten einzelnen Drahtenden sowie einen Zigarettenanzünder-Stecker für den einfachen Anschluss an die Zigarettenanzünder im Inneren des Fahrzeugs. So können Sie Ihr Notebook bequem während der Fahrt aufladen.

Produktinformationen

Eingangsspannung: 11~16VDC für 12V System und 22~36VDC für 24V System

Ausgangsspannung: 19 V DC

Ausgangsstrom: 12,1 A Max.

Abmessungen des Adapters: L 280 x B 75 x H 49 mm

Länge Eingangskabel: 1900 mm

Länge Ausgangskabel: 1530 mm

SKU ID

GAD5X2 (Blankdraht-Version)



230W AC-ADAPTER

MERKMALE UND VORTEILE

Dieser Adapter ist für die Stromversorgung des Notebooks und das Aufladen des internen Akkus über eine Netzstromquelle vorgesehen. Im Lieferumfang des Adapters ist ein länderspezifisches Netzkabel enthalten, das für die Steckdose in dem von Ihnen gewählten Land geeignet ist.

Produktinformationen

Eingangsspannung: 100 V–240 V AC

Ausgangsspannung: 19 V DC

Ausgangsstrom: Max 7,89 A, 230 W

Abmessungen und Gewicht des Adapters:

L 177 x W 86 x H 32,2 mm, 650 g

Kabellänge Adapterausgang: 1500 mm

Kabellänge Stromversorgungsadapter: 1800 mm

SKU ID

GAA8*1

* EU = E, US = U, UK = K, AU = A, CHN = C, TW = T, IN = I –

Netzkabel



TRAGETASCHE

MERKMALE UND VORTEILE

Diese kompakte Tragetasche besteht aus widerstandsfähigem Nylon und verfügt über einen verstellbaren gepolsterten Schultergurt. Somit verbindet sie den Schutz für Ihr Laptop mit maximalem Tragekomfort. Die praktischen Taschen im Inneren ermöglichen es Ihnen, den Laptop und benötigtes Zubehör zusammen zu transportieren. So haben Sie alles sicher verstaut und stets griffbereit.

Produktinformationen

Abmessungen: L 450 x B 330 x H 230 mm
Primäres Material: Nylon 1000D

SKU ID

GMBPX1



EXTERNES ZWEIFACH-AKKULADEGERÄT

MERKMALE UND VORTEILE

Dieses externe Zweifach-Akkuladegerät ist darauf ausgelegt, bis zu zwei Akkus gleichzeitig aufzuladen. Dadurch können Sie die beiden Akkus zusammen aufladen und lagern, wenn sonst nur wenig Platz und Steckdosen zur Verfügung stehen.

Produktinformationen

AC-Eingang: 100 V–240 V

DC-Ausgang: 13,05 V, 2,4 A Max.

Anzahl der Ladefächer: 2 Fächer

Abmessungen : L 160 x B 180 x H 72,5 mm

Gewicht: 1,2 kg

SKU ID

GCMC*K (Akkus + Multimedia-Einschub Akku)

GCMC*J (Zwei Akkus)

* EU = E, US = U, UK = K, AU = A, CHN = C, TW = T, IN = I –
Netzkabel



Akkus + Multimedia-Einschub Akku



Zwei Akkus

KAPAZITIVER EINGABESTIFT UND HALTESCHNUR

MERKMALE UND VORTEILE

Dieser kapazitive Hartkopf-Eingabestift ist leicht und einfach zu handhaben. Dies erlaubt Benutzern eine mühelose und bequeme Bedienung des Touchscreens, ohne dass sie sich um Kratzer oder Fingerabdrücke sorgen müssen. Der Eingabestift wird mit einer abnehmbaren Halteschnur zur Befestigung am Gerät geliefert, damit er nicht verloren gehen kann.

Produktinformationen

Abmessungen des Eingabestifts: 111 mm; Ø 9 mm
Größe des Stiftkopfs: 3,8 mm; Ø 3,5 mm
Länge der Halteschnur: 304 mm

SKU ID

GMPSXE

