

GETAC F110 ZUBEHÖR- BROSCHÜRE



F110

Vollständig robustes
Tablet

DER KOMFORT EINES TABLETS,
DIE LEISTUNG EINES LAPTOPS

DREHBAREM TRAGERIEMEN UND STÄNDER

Merkmale und Vorteile

Die Drehbarem Tragriemen und Ständer kann praktisch auf alle Handgrößen angepasst und um 360 Grad gedreht werden. So haben Sie immer den perfekten Blickwinkel. Zum Lieferumfang gehört auch ein eingebauter Aufsteller, der auf flachen Oberflächen eine freihändige Nutzung erlaubt. Die Halterungen umfassen einen Stifthalter, in dem Sie Ihren Eingabestift oder Digitizer verstauen können, wenn Sie ihn nicht benutzen.

Produktinformationen

Abmessungen: ca.
L 205 x B 116 x H 20 mm
Gewicht: 155 g
Primäres Material: Polyurethan

SKU ID

SKU ID: GMHRXJ

Produktabbildung



HARTER GRIFF

Merkmale und Vorteile

Der multifunktionale, harte Handgriff bietet den Außendienstmitarbeitern zusätzliche Mobilität, damit sie in jeder Situation schnell zugreifen können.

Produktinformationen

Abmessungen:

L 323 x B 91,2 x H 30,1 mm

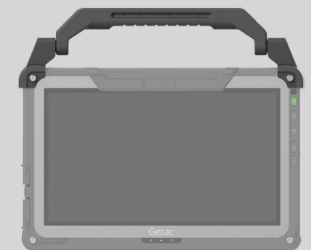
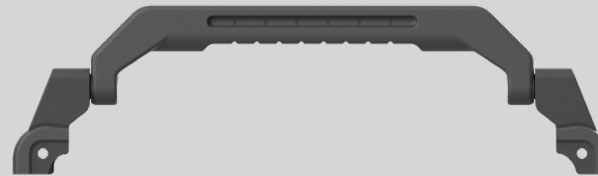
Gewicht: 170 g

Primäres Material: Polycarbonat

SKU ID

SKU ID : GMHDX6

Produktabbildung



SCHULTERHARNISCH 4-Punkt

Merkmale und Vorteile

Dieser Schulterharnisch verfügt über vier Karabinerhaken, die an den Eckringen des Tablets befestigt und auch leicht wieder abgenommen werden können. Der Harnisch wird wie ein Rucksack getragen, sodass das Tablet freihändig auf Höhe des Gürtels mitgeführt werden kann. Dank seiner breiten, weichen Polsterung und der verstellbaren Gurte können Sie das Gerät so stets komfortabel bei sich führen.

Produktinformationen

Abmessungen:

1380 x 372 mm

Primäres Material: Polyester

SKU ID

SKU ID: GMS4X4

Produktabbildung



SCHULTERGURT 2-Punkt

Merkmale und Vorteile

Der Schultergurt wird an zwei Halterungen auf der Rückseite des Tablets befestigt und kann auf alle Körpergrößen eingestellt werden, sodass er sich sowohl um den Körper als auch über die Schulter tragen lässt. Der Schultergurt ist robust und widerstandsfähig, ermöglicht das freihändige Tragen des Tablets und verhindert, dass Sie das Gerät beim Transport versehentlich fallen lassen.

Der Schultergurt kann über zwei D-Ringe am eingebauten Griff auch an der abnehmbaren Tastatur (separat erhältlich) befestigt werden.

Produktinformationen

Abmessungen: 38 x 1530 mm

Primäres Material: Polyester

SKU ID

SKU ID: GMS2X8

Produktabbildung



TRAGETASCHE

Merkmale und Vorteile

Diese kompakte Tragetasche für Ihr F110 besteht aus widerstandsfähigem Nylon/Mesh und verfügt über einen verstellbaren gepolsterten Schultergurt. Somit verbindet sie den Schutz für Ihr Tablet mit maximalem Tragekomfort.

Die praktischen Taschen im Inneren ermöglichen es Ihnen, den Laptop und benötigtes Zubehör zusammen zu transportieren. So haben Sie alles sicher verstaut und stets griffbereit.

Produktinformationen

Abmessungen:

L 340 x B 260 x T 65 mm

Gewicht: 760 g

Primäres Material: Nylon, Mesh

SKU ID

SKU ID: GMBCX2

Produktabbildung



AKKU, 3 ZELLEN 2680 mAh

Merkmale und Vorteile

Auf der Außenseite des Akkusatzes befindet sich eine physische Ladestandanzeige. Die grünen LEDs zeigen den jeweiligen relativen Ladestand des Akkus an.

Drücken Sie auf den Knopf, um zu sehen, wie viele LEDs aufleuchten. Jede LED verfügt über einen Ladestand von 20 %.

Produktinformationen

Akku-Typ: Lithium-Ionen

Spannung: 11,4 V

Kapazität: Üblicherweise 2680 mAh;

Min. 2640 mAh

Abmessungen:

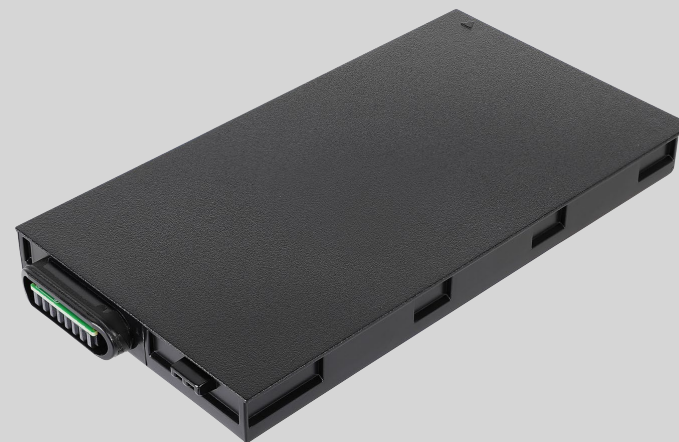
L 141 x B 73,4 x T 11,7 mm

Gewicht: 160 g

SKU ID

SKU ID: GBM3X7

Produktabbildung



HOCHLEISTUNGSAKKU 4200mAh

Merkmale und Vorteile

Der Hochleistungsakku verlängert die Systemlaufzeit im Vergleich zum Standardakku um das Zweifache und ist damit eine großartige Lösung für mobile Profis, die eine zusätzliche Akkulaufzeit für ganztägiges Computing benötigen.

Produktinformationen

Akku-Typ: Lithium-Ionen
Spannung: 11,1 V
Kapazität: Üblicherweise 4200mAh ;
Min. 4080mAh
Abmessungen:
L 141 x B 73,4 x T 17,7mm
Gewicht: 280g

SKU ID

SKU ID: GBM6X7

Produktabbildung



90W AC ADAPTER

Besonderheiten und Vorteile

Dieser Adapter versorgt das S410 über eine AC-Stromquelle mit Strom und lädt den integrierten Akku auf. Das zum Adapter gehörende landesspezifische Netzkabel passt in die Steckdosen Ihres Bestimmungslandes.

Produktdaten

Eingang: 100 V-240 V
Ausgang: 19 V, 4,74 A, 90 W

Abmessungen:
L129 x B 53 x H3 0,5 mm
Gewicht: 368 g
Länge Eingangskabel: 1830 mm
Länge Ausgangskabel: 1800 mm

SKU ID

Artikel-ID: GAA9*5

* EU = E, US = U, UK = K, AU = A,
CHN = C, TW = T, AG = G –
Netzkabel

Produktabbildung



120W FAHRZEUG-ADAPTER

Merkmale und Vorteile

Der 120 W Fahrzeug-Adapter bietet zwei Arten von Anschlüssen: einen Blankdraht-Anschluss mit bereits abisolierten einzelnen Drahtenden sowie einen Zigarettenanzünder-Stecker für den einfachen Anschluss an die Zigarettenanzünder im Inneren des Fahrzeugs. So können Sie Ihr Notebook bequem während der Fahrt aufladen.

Produktinformationen

Eingangsspannung: 11–32 V DC

Ausgangsspannung: 19 V DC

Ausgangsstrom: 6,32 A Max.

Abmessungen des Gehäuses:

L 131,5 x B 65,6 x H 30 mm

Gewicht: 362 g

Länge Eingangskabel: 1900 mm

Länge Ausgangskabel: 1000 mm

SKU ID

SKU ID: GAD2X4

(Zigarettenanzünder-Version)

GAD2X8 (Blankdraht-Version)

Produktabbildung



Zigarettenanzünder-Version



Blankdraht-Version

90W MIL-STD-461 AC-ADAPTER

Merkmale und Vorteile

Der MIL-STD-461G AC-ADAPTER entspricht den Standards und Testspezifikationen des US-Militärs. Damit ist sichergestellt, dass die leistungsgeführten Emissionen und die Stömpfindlichkeit sowie die gestrahlten Emissionen des Adapters den Anforderungen zur Kontrolle elektromagnetischer Störungen entsprechen.

Produktinformationen

Eingang: 100 V–240 V, 1,5 A 50–60 Hz
Ausgang: 19 V, 4,74 A, 90 W

Abmessungen:

L 147 x W 73 x H 45,5 mm

Gewicht: 750 g (ohne Netzkabel)

Länge Eingangskabel: 1830 mm

Länge Ausgangskabel: 1200 mm

SKU ID

SKU ID: GAAG*5

* EU = E, US = U, UK = K, AU = A,
CHN = C, TW = T – Netzkabel

Produktabbildung



100W AC-ADAPTER, TYP C

Merkmale und Vorteile

Der 100-W-AC-Adapter vom Typ C als zusätzliche Ladeoption zum Aufladen von robusten Getac-Tablets und -Laptops mit eingebauten USB-C-Anschlüssen und Stromversorgungsfunktion. Der Typ-C-Adapter verfügt über einen umdrehbaren Stecker, der Steckerschäden durch falsches Einstecken reduziert.

Produktinformationen

Eingang: 100 V–240 V
Ausgang: 20V, 5A, 100W

Abmessungen:
L 140 x B 65 x H 25 mm
Gewicht: 326g
Länge Eingangskabel: 1830 mm
Länge Ausgangskabel: 1500 mm

SKU ID

SKU ID: GAT1*1

* EU = E, US = U, UK = K, AU = A,
CHN = C, TW = T – Netzkabel

Produktabbildung



EXTERNES ZWEIFACH-AKKULADEGERÄT

Merkmale und Vorteile

Dieses externe Zweifach-Akkuladegerät ist darauf ausgelegt, bis zu zwei Akkus gleichzeitig aufzuladen. Dadurch können Sie die beiden primären Akkus zusammen aufladen und lagern, wenn sonst nur wenig Platz und Steckdosen zur Verfügung stehen.

Produktinformationen

AC-Eingang: 100 V–240 V
DC-Ausgang: 13,05 V, 2,4 A Max.
Anzahl der Ladefächer: 2 Fächer

Abmessungen:

L 160 x B 180 x H 72,5 mm

Gewicht: 1,2 kg

SKU ID

SKU ID: GCMC*L

* EU = E, US = U, UK = K, AU = A,
CHN = C, TW = T – Netzkabel

Produktabbildung



MEHRFACH-AKKULADEGERÄT Acht Fächer

Merkmale und Vorteile

Das Mehrfach-Akkuladegerät mit 8 Fächern ist darauf ausgelegt, mehrere Akkus gleichzeitig aufzuladen und stellt somit eine effiziente Ladelösung dar.

Produktinformationen

AC-Eingang: 100 V–240 V AC, 4,2 A
50–60 Hz

DC-Ausgang: 19,5 V, 16,9 A

* mit 330 W AC-Adapter

Anzahl der Ladefächer: 8 Fächer

Abmessungen:

L 465 x W 245 x H 95,3–111,3 mm

Gewicht: 4,7 kg, ohne Akkus

SKU ID

SKU ID: GCEC*N

* EU = E, US = U, UK = K, AU = A,

CHN = C, TW = T – Netzkabel

Produktabbildung



ERSATZ-HAUPTSPEICHER mit Kanister

Merkmale und Vorteile

Der Getac Ersatz-Akku mit Kanister wurde entwickelt, um Ihnen eine einfache Installation zu ermöglichen und Ihre vertraulichen Daten zu entfernen, wenn Ihr Gerät zum Service geschickt wird.

Produktinformationen

Kapazität: PCIe NVMe 256GB/512GB/1TB
Abmessungen: L 112.7 x W 27.6 x H 9.8mm
Gewicht: 28g

SKU ID

SKU ID	Beschreibung
GSSEX5	256GB PCIe NVMe SSD
GSSF5	512GB PCIe NVMe SSD
GSSGX5	1TB PCIe NVMe SSD

Produktabbildung



KAPAZITIVER HARTKOPF-EINGABESTIFT MIT HALTESCHNUR

Merkmale und Vorteile

Dieser herausnehmbare Eingabestift ist leicht und einfach zu handhaben. Die Feder erhöht die Haltbarkeit und ermöglicht eine reibungslose und komfortable Interaktion mit dem Touchscreen, ohne sich um Kratzer auf dem Bildschirm oder Fingerabdrücke zu sorgen.

Der Eingabestift wird mit einer Halteschnur zur Befestigung am Tablet geliefert, damit er nicht verloren gehen kann oder verlegt wird.

Produktinformationen

Federmaterial : Leitfähige PET-Faser

Abmessungen des Eingabestifts:

108,7 mm; Ø 9 mm

Größe des Stiftkopfs: 2,7 mm; Ø 2,8 mm

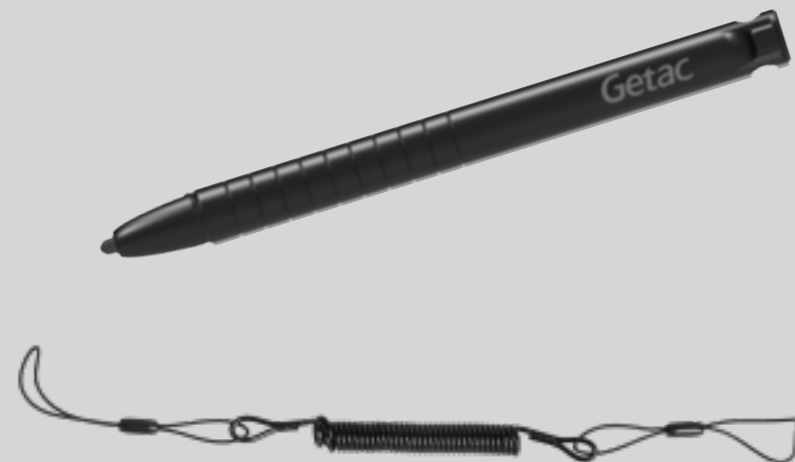
Farbe: Schwarz

Länge der Halteschnur: 304 mm

SKU ID

SKU ID: GMPSXN

Produktabbildung



DIGITIZER-STIFT

Merkmale und Vorteile

Der Digitizer-Stift ermöglicht eine genauere und einfachere Eingabe von Daten und handgeschriebener Unterschriften. Eine Schnelltaste ermöglicht bei der Nutzung des Stiftes die Betätigung der rechten Maustaste.

Produktinformationen

Abmessungen des Eingabestifts:

109 mm; Ø 9 mm

Größe des Stiftkopfs: 2,0 mm;

Ø 1,65 mm

Länge der Halteschnur: 292 mm

SKU ID

SKU ID: GMPDX6

Produktabbildung



ABNEHMBARE TASTATUR

Merkmale und Vorteile

Die abnehmbare Tastatur kann über einen Pogo-Anschluss an das F110 Tablet angeschlossen werden. Dadurch wird ihr Tablet ganz ohne weiteres Zubehör schnell und einfach zum Laptop. Die Tastatur bietet eine rote Hintergrundbeleuchtung, 88 Tasten in voller Größe sowie ein integriertes Touchpad und ermöglicht es Ihnen, Ihr Tablet wie einen Laptop zu nutzen. So minimieren Sie Fehler und steigern Ihre Effizienz bei der Ausführung datenintensiver Aufgaben. Zusammen mit der anpassbaren Halterung dient sie auch als Bildschirmschutz und flexibler Ständer mit einer Vielzahl möglicher Betrachtungswinkel (bis zu 110 Grad) für eine bequeme Nutzung Ihres Tablets.

Produktinformationen

Abmessungen: L 326 x B 282 x H 23,5 mm

Gewicht: 1090 g

Robustheit: IP66 (nur KBD),

Fall aus 1,2 m (4 ft.) Höhe getestet
(geschlossen)

Betriebstemperatur: -29 °C bis 63 °C

Lagertemperatur: -51 °C bis 71 °C

Luftfeuchtigkeit: 0–95 % nach MIL-STD 810H Method
507.6 Procedure II Aggravated (Non-OP)

SKU ID

SKU ID: GDKB*B

* US=U, DE=B, UK=C, FR=D, IT=E, TC (Chinesisch,
traditionell)=G, RU=H, AR=I, KR=K, PL=L, ES
(Spanisch)=M, FDNS=N, TR=T, UI (USA,
international)=W, CF (Kanadisches Französisch)=F,
CFG (Kanadisch-Französische Regierung)=V – Tastatur

Produktabbildung



BÜRODOCK mit AC-Adapter

Merkmale und Vorteile

Das Getac Bürodock bietet eine Vielzahl von E/A-Anschlüssen für die Verbindung wichtiger Peripheriegeräte mit den Geräten in Ihrem Büro. Durch die integrierten Ethernet-, RS232- und USB-Anschlüsse können Benutzer schnell Daten aus dem Außendienst sammeln und mit denen in der Zentrale synchronisieren, was eine Berichterstattung und Analyse in Echtzeit ermöglicht. Die HDMI- und VGA-Anschlüsse erlauben es außerdem, Präsentationen und Arbeitsblätter auf einen größeren Bildschirm zu übertragen.

Produktinformationen

Abmessungen:

L 223,4 x B 124,9 x H 240 mm

Gewicht: 1000 g

Docking-Stecker: POGO

* mit 90 W AC-Adapter

E/A-Anschlüsse:

DC in Buchse x 1

Audioausgang x 1

Mikrofon x 1

USB 2.0 x 3

USB 3.0 x 1

LAN x 1

HDMI x 1

VGA x 1

Serieller Anschluss x 2

Kensington-Schloss x 1

SKU ID

SKU ID: GDOD*7

* EU = E, US = U, UK = K, AU = A, CHN = C,
TW = T – Netzkabel

Produktabbildung



LCD-SCHUTZFOLIE

Merkmale und Vorteile

Diese Bildschirm-Schutzfolie ist genau auf das F110 Tablet zugeschnitten und lässt sich einfach anbringen und entfernen, ohne Kleberückstände zu hinterlassen. Die Antispiegelungs-Beschichtung schützt den Bildschirm nicht nur vor den Strapazen des alltäglichen Gebrauchs, sondern streut auch das auf den Bildschirm auftreffende Licht und reduziert so Spiegelungen. Damit bleiben die Informationen auf dem Display unter allen gängigen Lichtverhältnissen gut lesbar.

Produktinformationen

Abmessungen:

L 266,2 x B 154,1 mm

Primäres Material: PET

SKU ID

SKU ID: GMPFXR

Produktabbildung



ROBUSTE GETAC-TASTATUR

Merkmale und Vorteile

Die robuste Getac-Tastatur wurde mit VESA- und AMPS-Montagefunktionen konzipiert, die eine gute Befestigung im Fahrzeug ermöglichen. Sie hat gründliche Tests nach MIL-STD 810G und IP65 durchlaufen. Außerdem verfügt sie über 88 Tasten, eine rote LED-Hintergrundbeleuchtung mit fünf Helligkeitsstufen und gutem Ansprechverhalten der Tasten, wodurch die Benutzererfahrung spürbar verbessert wird.

Produktinformationen

Abmessungen: 307,7 x 194 x 32 mm

Gewicht: 870 g

Kompatibilität: Windows 10 Pro

Hintergrundbeleuchtung: Rote LED. Fünf Helligkeitsstufen.

Spiralkabellänge: USB 2.0-Schnittstelle, 1,83 m

SKU ID

SKU ID	Beschreibung
GDKB*9	Robuste Getac-Tastatur
GDKB*6	Robuste Getac-Tastatur mit Smart-Card und USB 2.0
GDKB*7	Robuste Getac-Tastatur mit Smart-Card und LF/HF RFID

* US = U, UK = C, DE = B, FR = D

Produktabbildung

