

# GETAC X500G3 ZUBEHÖR- BROSCHÜRE



## X500

Ultra-robustes  
**Notebook**

Großer Bildschirm, unbegrenzt erweiterbar

# X500 AC-ADAPTER

## Merkmale und Vorteile

Dieser Adapter ist darauf ausgelegt, das X500 mit Strom zu versorgen und seine interne Batterie von einer AC-Stromquelle aufzuladen.

Dem Adapter liegt ein landesspezifisches Netzkabel bei, das zu den örtlichen Steckdosen in Ihrem Land passt.

### Produktinformationen

Eingangsspannung: 100 V–240 V AC

Ausgangsspannung: 19 V DC

Ausgangsstrom: Max 7,89 A, 150 W

Abmessungen und Gewicht des  
Adapters:

L 151,3 x W 75,6 x H 25,4 mm, 485 g

Kabellänge Adapterausgang: 1800 mm

Kabellänge Stromversorgungsadapter:  
1830 mm

### SKU ID

SKU ID: GAA1\*3

\* EU = E, US = U, UK = K, AU = A,  
CHN = C, TW = T – Netzkabel

### Produktabbildung



# X500 MIL-STD-461 AC ADAPTER

## Merkmale und Vorteile

Der MIL-STD-461 AC-ADAPTER für das Getac X500 entspricht den Standards und Testspezifikationen des US-Militärs. Damit ist sichergestellt, dass die leistungsgeführten Emissionen und die Stömpfindlichkeit sowie die gestrahlten Emissionen des Adapters den Anforderungen zur Kontrolle elektromagnetischer Störungen entsprechen.

### Produktinformationen

Eingangsspannung: 100 V–240 V AC

Ausgangsspannung: 19 V DC

Ausgangsstrom: Max 7,9 A (150 W)

Abmessungen und Gewicht des Adapters:

L 195 x B 98 x H 57 mm, 1590g

Kabellänge Adapterausgang: 1530 mm

Kabellänge Stromversorgungsadapter: 1800 mm

Der MIL-STD-461 AC-Adapter für das X500 ist darauf ausgelegt, nur ein Gerät gleichzeitig aufzuladen.

### SKU ID

SKU ID: GAAG\*4

\* EU = E, US = U, UK = K, AU = A, CHN = C,  
TW = T – Netzkabel

### Produktabbildung



# EXTERNES ZWEIFACH-AKKULADEGERÄT FÜR DAS X500

## Merkmale und Vorteile

Das externe Zweifach-Akkuladegerät für das Getac X500 ist darauf ausgelegt, bis zu zwei primäre Akkus gleichzeitig aufzuladen. Dadurch können Sie die beiden primären Akkus zusammen aufladen und lagern, wenn sonst nur wenig Platz und Steckdosen zur Verfügung stehen.

### Produktinformationen

AC-Eingang: 100 V–240 V  
DC-Ausgang: 13,05 V, 2,4 A Max.  
Anzahl der Ladefächer: 2 Fächer

Abmessungen:

L 160 x B 180 x H 72,5 mm

Gewicht: 1,2 kg

### SKU ID

SKU ID: GCMC\*3

\* EU = E, US = U, UK = K, AU = A,  
CHN = C, TW = T – Netzkabel

### Produktabbildung



# EXTERNES ZWEIFACH-AKKULADEGERÄT FÜR SEKUNDÄRE BATTERIE (MEDIENFACH) DES X500

## Merkmale und Vorteile

Dieses externe Zweifach-Akkuladegerät ist darauf ausgelegt, bis zu zwei Akkus gleichzeitig aufzuladen. Dadurch können Sie die beiden primären Akkus zusammen aufladen und lagern, wenn sonst nur wenig Platz und Steckdosen zur Verfügung stehen.

### Produktinformationen

AC-Eingang: 100 V–240 V  
DC-Ausgang: 13,05 V, 2,4 A max.  
Anzahl der Ladefächer: 2 Fächer

Abmessungen:

L 160 x B 180 x H 72,5 mm

Gewicht: 1,2 kg

### SKU ID

SKU ID: GCMC\*D

\* EU = E, US = U, UK = K, AU = A,  
CHN = C, TW = T – Netzkabel

### Produktabbildung



# X500 ERSATZ-AKKU (PRIMÄR)

## Merkmale und Vorteile

Der Ersatz-Akku für das Getac X500 dient dazu, Ihr Gerät mit Strom zu versorgen, wenn der AC-Adapter nicht angeschlossen ist bzw. das Gerät nicht aufgeladen ist.

Dank der LED-Ladestandanzeige und des Statuscheck-Knopfes können Sie auf Knopfdruck den Ladestand des Akkus prüfen.

### Produktinformationen

Akku-Typ: Lithium-Ionen

Zellenbezeichnung: 3S3P

Ausgangsspannung: 10,8 V

Kapazität: 9240 mAh

Abmessungen und Gewicht des Akkus:

L 140 x W 89 x H 20 mm, 480 g

### SKU ID

SKU ID: GBM9X7

### Produktabbildung



# ERSATZFESTPLATTE mit Kanister für das X500

## Merkmale und Vorteile

Die Ersatzfestplatte mit Kanister für das Getac X500 ermöglicht Ihnen eine einfache Installation und das Einbehalten von vertraulichen Daten, wenn Sie Ihr Gerät zur Reparatur einsenden.

### Produktinformationen

HDD-Festplattenoption:  
500 GB, 1 TB.

SSD-Festplattenoption:  
512 GB, 1 TB.

Abmessungen:  
L 120 x B 80 x H 18 mm

### SKU ID

SKU ID	Speicher
GSH5XA	500 GB HDD
GSH1X7	1 TB HDD
GSS4XC	512 GB SSD
GSS0X5	1 TB SSD

### Produktabbildung



# HERAUSNEHMBARER AKKU FÜR DAS MEDIENFACH DES X500

## Merkmale und Vorteile

Der herausnehmbare Akku für das Medienfach des Getac X500 bietet zusätzliche Akkulaufzeit, wenn der AC-Adapter nicht angeschlossen ist bzw. das Gerät nicht aufgeladen ist.

Der zweite Akku kann ganz einfach aus dem Medienfach herausgenommen und ausgetauscht werden.

### Produktinformationen

Akku-Typ: Lithium-Ionen

Zellenbezeichnung: 3S3P

Ausgangsspannung: 10,8 V

Kapazität: üblicherweise 8700 mAh;  
min. 8100 mAh

Abmessungen: L 150 x B 132 x H 22 mm

### SKU ID

SKU ID : GBS9X5

### Produktabbildung





# HERAUSNEHMBARE FESTPLATTE FÜR DAS MEDIENFACH DES X500

## Merkmale und Vorteile

Die herausnehmbare Festplatte für das Medienfach des X500 bietet Ihnen zusätzlichen Speicherplatz. Sie ermöglicht Ihnen eine einfache Installation und das Einbehalten von vertraulichen Daten, wenn Sie Ihr Gerät zur Wartung einsenden.

### Produktinformationen

HDD-Festplattenoption:  
500 GB, 1 TB.

SSD-Festplattenoption:  
512 GB, 1 TB.

Abmessungen:  
L 150 x B 132 x H 22 mm

### SKU ID

SKU ID	Speicher
GSR5X6	500 GB HDD
GSR6X4	1 TB HDD
GSR3X6	512 GB SSD
GSR0X5	1 TB SSD

### Produktabbildung



# X500 BÜRODOCK mit AC-Adapter

## Merkmale und Vorteile

Das Getac Bürodock bietet eine Vielzahl von E/A-Anschlüssen für die Verbindung wichtiger Peripheriegeräte mit den Geräten in Ihrem Büro. Durch die integrierten Ethernet-, RS232- und USB-Anschlüsse können Benutzer schnell Daten aus dem Außendienst sammeln und mit denen in der Zentrale synchronisieren, was eine Berichterstattung und Analyse in Echtzeit ermöglicht.

### Produktinformationen

Abmessungen:

L 438.4 x B 154 x H 62 mm

\*mit 150 W AC Adapter

E/A Anschlüsse:

DC in Buchse x 1

Audioausgang x 1

Mikrofon x 1

USB 3.2 x 2

USB 2.0 x 2

LAN x 1

HDMI x 1

VGA x 1

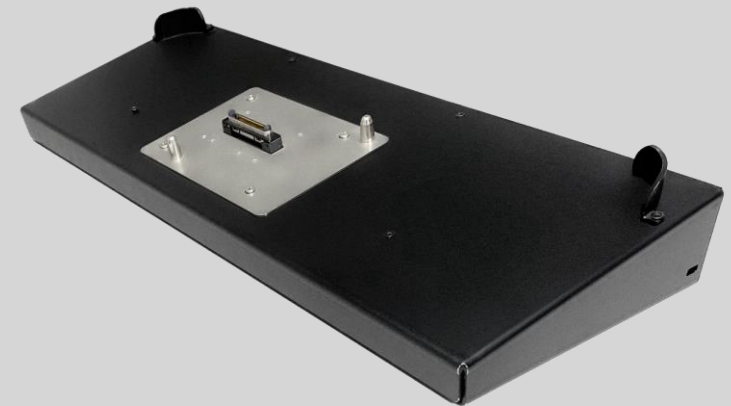
Serieller Anschluss x 1

### SKU ID

SKU ID: GDOF\*Q

\*EU = E, US = U, UK = K, AU = A,  
CHN = C, TW = T, KR = R, IN = I  
- Netzkabel

### Produktabbildung



# X500 Fahrzeug-Dock

## Merkmale und Vorteile

Die Fahrzeug-Dockingstation dupliziert die meisten Anschlüsse Ihres Computers und bietet zusätzliche Anschlüsse. Mit Peripheriegeräten wie Tastatur, Maus, Monitor und Drucker, die alle an die Fahrzeug-Dockingstation angeschlossen werden, schaffen Sie ein mobiles Büro. Der verstellbare Riegel bietet außerdem mehrere Betrachtungswinkel. Dieses Produkt besteht aus einem Basisdock und einem Fahrzeugadapter. Beide sollten vor der Verwendung zusammengesetzt werden.

### Produktinformationen

Abmessungen:  
L 410 x B 332 x H 125 mm  
Gewicht: 6.04 kg  
Docking-Stecker x 1

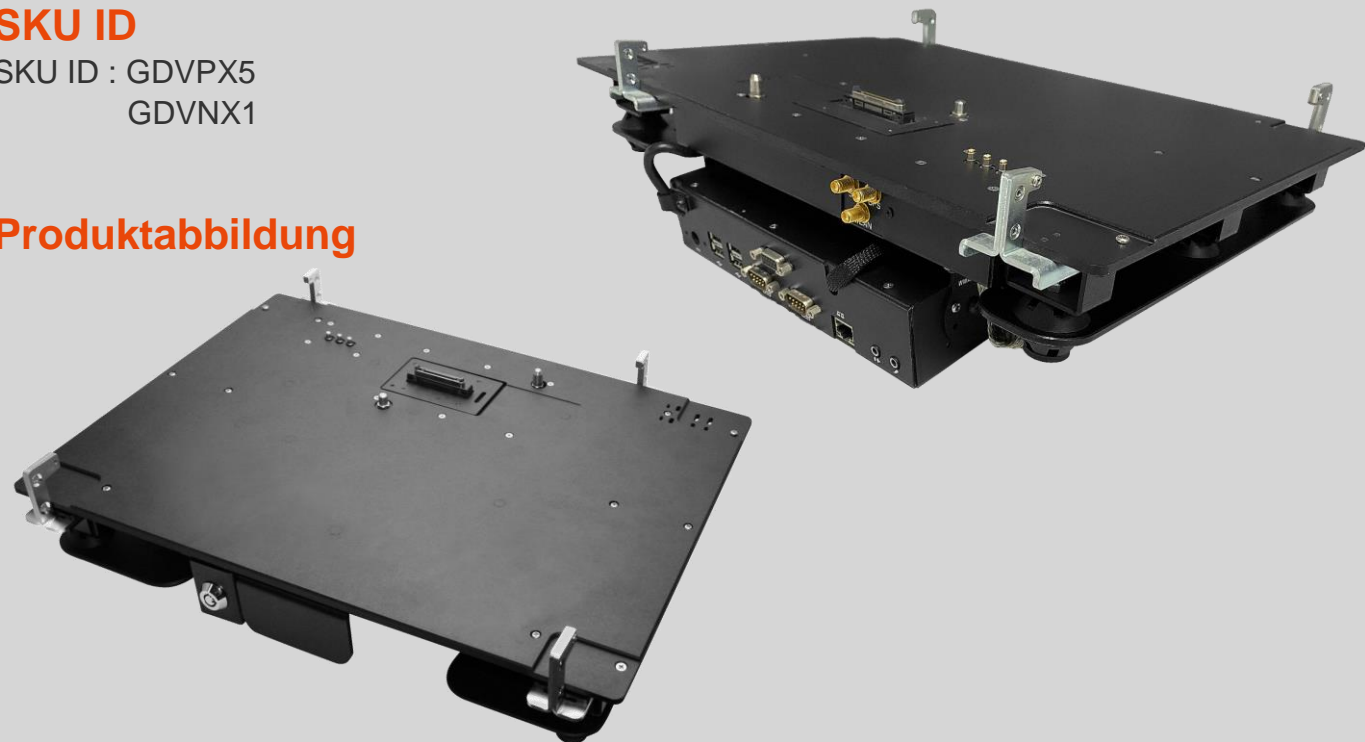
E/A Anschlüsse:  
DC in Buchse x 1  
Audioausgang x 1  
Mikrofon x 1  
USB 2.0 x 4  
RJ-45 x 1  
VGA x 1  
Serieller Anschluss x 2  
RF-Antennendurchgang x 3\*  
\*\*mit 120 W AC Adapter

\* Für GDVPX5-SKU

### SKU ID

SKU ID : GDVPX5  
GDVNX1

### Produktabbildung



# X500 TRAGETASCHE

## Merkmale und Vorteile

Diese kompakte Tragetasche besteht aus widerstandsfähigem Nylon und verfügt über einen verstellbaren gepolsterten Schultergurt. Somit verbindet sie den Schutz für Ihr X500 Laptop mit maximalem Tragekomfort. Die praktischen Taschen im Inneren ermöglichen es Ihnen, den Laptop und benötigtes Zubehör zusammen zu transportieren. So haben Sie alles sicher verstaut und stets griffbereit.

### Product Information

Abmessungen: L 450 x B 330 x H 230 mm  
Primäres Material: Nylon 1000D

### SKU ID

SKU ID : GMBPX1

### Produktabbildung

