

GETAC S410

CATÁLOGO DE ESPECIFICACIONES DE ACCESORIOS

S410

Notebook
semi-robusta



LEGIBILIDAD TODO EL DÍA

BATERÍA PRINCIPAL DE REPUESTO y 2a BATERÍA

Características y beneficios

La batería principal de repuesto de Getac ha sido diseñada para ser la fuente de alimentación principal de su dispositivo cuando el adaptador de CA no se encuentre conectado/cargado.

Información del producto

Tipo de batería: Ion-litio

Designación de celdas: 6 cells, 74.5WH

Voltaje de salida: 10.8V

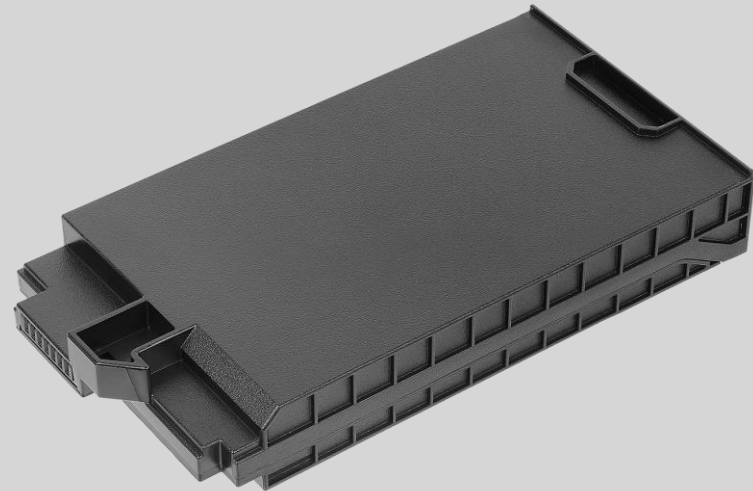
Capacidad: 6900mAh

Peso: 330g

Código SKU

Código SKU: GBM6X6

Foto del producto



3ª BATERÍA Compartimento de medios

Características y beneficios

La batería extraíble del compartimento de medios para la S410 de Getac ha sido diseñada para acoplarse perfectamente al compartimento de medios y proporcionar una duración adicional de batería para los trabajadores que están en el campo por largos periodos. Al ser extraíble, los usuarios pueden cambiar fácilmente la batería del compartimento de medios extrayéndola del mismo.

Información del producto

Tipo de batería: Ion-litio
6 celdas, 46.6WH
Voltaje nominal: 11.1V
Capacidad: 4200mAh
Peso de batería: 300g

Código SKU

Código SKU: GBS6X1

Foto del producto



ADAPTADOR DE CC 90W

Características y beneficios

Este adaptador está diseñado para suministrar energía a la S410 y cargar su batería interna desde una fuente de alimentación de CA.

El adaptador incluye un cable de alimentación específico para cada país que se adapta a la toma de corriente local.

Información del producto

Entrada: 100V-240V

Salida: 19V, 4.74A, 90W

Dimensiones:

L 129 x W 53 x H 30.5mm

Peso: 368g

Longitud de cable de entrada: 1830mm

Longitud de cable de salida: 1800mm

Código SKU

Código SKU: GAA9*5

* EU = E, US = U, UK = K, AU = A, PR = C, TW = T, AG = G - Cables de alimentación

Foto del producto



ADAPTADOR DE CA 120W con cable de alimentación

Características y beneficios

Diseñado específicamente para ser usado con la estación de acoplamiento de escritorio y el SKU de rendimiento, este adaptador de CA de 120 W proporciona una entrega eficiente de energía a sus dispositivos.

Información del producto

Entrada: 100V-240V

Salida: 19V, 6.32A máx.

Dimensiones: L 131.5 x W 69 x H 25.6mm

Peso: 412g

Longitud de cable de entrada: 1830mm

Longitud de cable de salida: 1800mm

Código SKU

Código SKU: GAA3*2

* EU = E, US = U, UK = K, AU = A, PR = C,
TW = T, KR = R, IN = I, AG = G - Cables
de alimentación

Foto del producto



ADAPTADOR PARA VEHÍCULO 120W

Características y beneficios

El adaptador para vehículo de 120W le da la opción de elegir entre dos tipos de conexiones: un cable con los extremos individuales ya pelados, o con un conector sencillo para la toma del encendedor en el interior del vehículo, lo que proporciona una manera cómoda de cargar y alimentar su dispositivo mientras está en la carretera.

Información del producto

Voltaje de entrada: 11VDC~32VDC

Voltaje de salida: 19VDC

Corriente de salida: 6.32A máx.

Dimensiones del estuche:

L 131.5 x W 65.6 x H 30mm

Peso: 362g

Longitud de cable de entrada: 1900mm

Longitud de cable de salida: 1000mm

Código SKU

Código SKU: GAD2X4

(Versión para toma del encendedor)

GAD2X8 (Versión con cable pelado)

Foto del producto



Versión para toma del encendedor



Versión con cable pelado

ACOPLAMIENTO DE ESCRITORIO con adaptador de CA 120W

Características y beneficios

La estación de acoplamiento de escritorio de la S410 ofrece una variedad de conexiones para aquellos que necesiten trabajar desde la oficina: VGA, USB, RS232 serial y LAN (RJ-45), los cuales ayudan a actualizar datos con las oficinas centrales en tiempo real.

Información del producto

Conector de entrada CC x 1

Salida de audio x 1

USB 3.0 x 1

USB 2.0 x 3

VGA x 1

HDMI x 1

LAN (RJ-45) x 1

RS232 serial x 1

Micrófono x 1

* con adaptador de CA 120W

Código SKU

Código SKU: GDOD*4

* EU = E, US = U, UK = K, AU = A, PR = C,
TW = T, KR = R, IN = I - Cables de
alimentación

Foto del producto



BOLSO

Características y beneficios

Fabricado con una resistente tela de nylon/malla transpirable y con una correa de hombro acolchada y ajustable, este compacto bolso proporciona una protección resistente para su dispositivo, a la vez que ofrece máxima comodidad.

Los útiles bolsillos interiores ofrecen una solución óptima para transportar la tableta y los accesorios necesarios en un solo maletín, brindando mayor comodidad y productividad en cualquier lugar a los profesionales en movimiento.

Información del producto

Dimensiones:

L 405 x W 330 x D 100mm

Peso: 1.335

Material principal: Nylon, malla transpirable

Código SKU

Código SKU: GMBCX7

Foto del producto



PROTÉCTOR DE PANTALLA

Características y beneficios

Este protector de la pantalla tiene la medida precisa para el dispositivo S410 y es fácil de colocar y retirar sin dejar residuos pegajosos. Con una capa antirresplandor, no solo protege la pantalla de los rigores del uso diario, sino que también ayuda a difuminar la luz en la pantalla y reduce el resplandor, ayudando a leer fácilmente la información mostrada en condiciones habituales de iluminación ambiental.

Información del producto

Dimensiones:

L 309.4 x W 173.85 x H 0.15mm

Material principal: PET

Código SKU

Código SKU: GMPFXN

Foto del producto



LÁPIZ CAPACITIVO CON CUERDA

Características y beneficios

El lápiz capacitivo de punta dura es ligero y fácil de manejar, lo que permite una interacción suave y cómoda con la pantalla táctil sin tener que preocuparse por rayar la pantalla o dejar huellas. El lápiz viene con una cuerda para atarlo al dispositivo para que así no se pierda.

Información del producto

Dimensiones del lápiz stylus: 111mm;
Ø9 mm

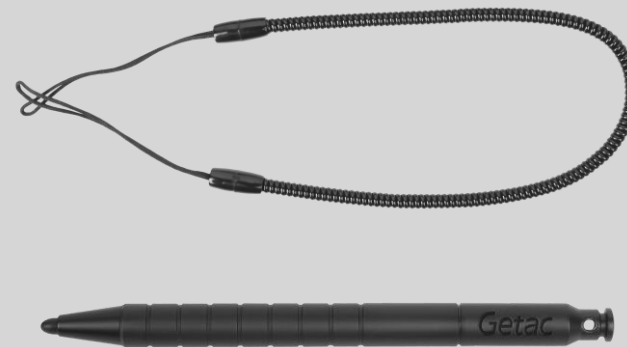
Tamaño de la punta: 3.8mm; Ø3.5mm

Longitud de la cuerda: 304mm

Código SKU

Código SKU: GMPSXE

Foto del producto



CARGADOR EXTERNO DOBLE DE BATERÍA

Características y beneficios

Este cargador externo doble de la batería está diseñado para cargar hasta 2 baterías al mismo tiempo. Así puede cargar y almacenar las 2 baterías juntas cuando haya poco espacio y pocas tomas de corriente.

Información del producto

Entrada de CA: 100V~240V
Salida de CC: 13.05V, 2.4A máx.
Puertos de carga: 2

Dimensiones:
L 160 x W 180 x H 72.5mm
Peso: 1.2kg

Código SKU

Código SKU: GCMC*J, GCMC*K
* EU = E, US = U, UK = K, AU = A,
PR = C, TW = T - Cables de
alimentación

Foto del producto



GCMC*K
(Bahía + Bahía Multimedia Batería)



GCMC*J
(2 Baterías)

CARGADOR DE BATERÍAS MÚLTIPLES

Ocho puertos

Características y beneficios

El cargador de baterías múltiples con 8 puertos está diseñado para cargar múltiples baterías simultáneamente y proporcionar a los usuarios una solución de carga eficiente.

Información del producto

Entrada de CA: 100V~240V CA, 4.2A
50~60Hz

Salida de CC: 19.5V, 16.9A

* con adaptador de CA 330W

Puertos de carga: 8

Dimensiones:

L 465 x W 245 x H 95.3~111.3 mm

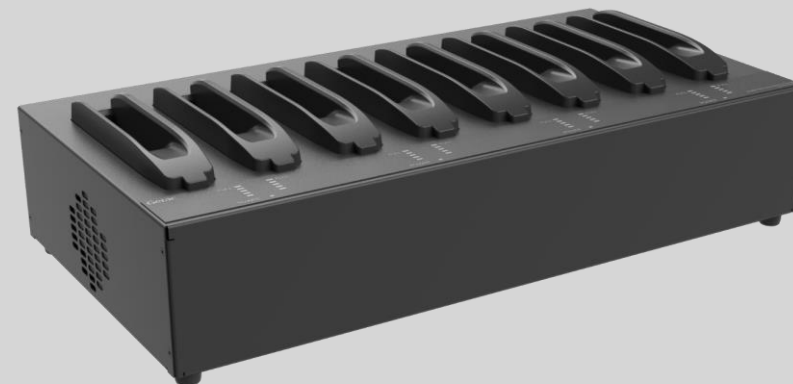
Peso: 4.7 kg, sin incluir las baterías

Código SKU

Código SKU GCEC*M

- EU = E, US = U, UK = K, AU = A,
PR = C - Cables de alimentación

Foto del producto



(Sólo La Batería Principal)

ALMACENAMIENTO PRIMARIO DE RESERVA

Características y beneficios

El almacenamiento primario de repuesto de Getac S410 con cartucho está diseñado para ofrecerle una fácil instalación y permitirle eliminar sus datos confidenciales cuando se envíe el dispositivo para su reparación.

Información del producto

Capacidad: PCIe NVMe 256GB,
512GB, 1TB

Dimensiones:

L 107 x W 26 x H 8mm

Peso: 90 g

Código SKU

Código SKU	Descripción
GSSEX4	256GB PCIe NVMe SSD
GSSFX4	512GB PCIe NVMe SSD
GSSGX4	1TB PCIe NVMe SSD

Foto del producto



BARÍA MULTIMEDIA ALMACENAMIENTO SECUNDARIO con el cartucho

Características y beneficios

El almacenamiento secundario de repuesto de Getac S410 con cartucho está diseñado para ofrecerle una fácil instalación y permitirle eliminar sus datos confidenciales cuando se envíe el dispositivo para su reparación.

Información del producto

Capacidad: SATA 256GB, 512GB, 1TB

Dimensiones:

L 140 x W 134 x H 9mm

Peso: 86 g

Código SKU

Código SKU	Descripción
GSR2X5	256GB SATA SSD
GSR3X5	512GB SATA SSD
GSR0X4	1TB SATA SSD

Foto del producto

