

GETAC S410 BROCHURE ACCESSOIRES



S410

Semi-Robuste
Ordinateur portable

UNE AIDE PRÉCIEUSE TOUT AU
LONG DE LA JOURNÉE

BATTERIE PRINCIPALE DE RECHARGE ET BATTERIE SECONDAIRE

Caractéristiques et avantages

La batterie principale de recharge est conçue pour servir de source d'alimentation principale à votre appareil lorsque la prise secteur n'est pas raccordé.

Informations sur le produit

Type de batterie : Lithium-ion

Cellules : 6 cells,74.5WH

Tension de sortie : 10.8 V

Capacité : 6900mAh

Dimensions :

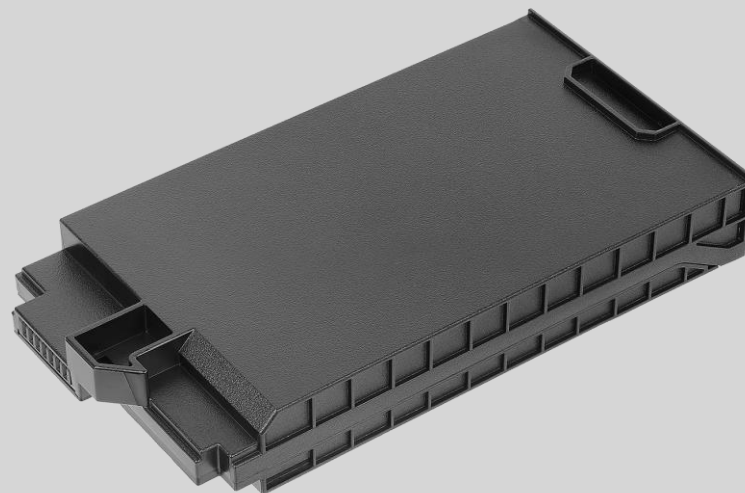
Poids : 330 g

ID d'unité de gestion des stocks

ID d'unité de gestion des stocks :

GBM6X6

Photo du produit



BATTERIE DE BAIE MULTIMÉDIA

Caractéristiques et avantages

Le bloc de batterie amovible pour baie multimédia Getac S410 est conçu pour s'insérer directement dans la baie multimédia et permet d'optimiser l'autonomie de la batterie pour les professionnels restant longtemps sur le terrain. Les utilisateurs peuvent changer facilement de batterie pour baie multimédia en la retirant simplement de la baie multimédia.

Informations sur le produit

Type de batterie : Lithium-ion
6 cellules, 46,6 WH
Tension nominale : 11,1 V
Capacité : 4 200 mAh
Poids du bloc de batterie : 300 g

ID d'unité de gestion des stocks

ID d'unité de gestion des stocks :
GBS6X1

Photo du produit



ADAPTATEUR CC 90 W

Caractéristiques et avantages

Cet adaptateur est conçu pour alimenter l'appareil et recharger sa batterie interne depuis la source d'alimentation CA. Un cordon d'alimentation spécifique à chaque pays est fourni avec l'adaptateur pour l'adapter à la prise électrique locale.

Informations sur le produit

Entrée : 100 à 240 V, 50~60 Hz, 1,5 A

Sortie : 19 V, 3,42 A, 65 W

Dimensions :

108,3 x 46,3 x 30 mm (L x l x H)

Poids : 250 g

Longueur du câble d'entrée : 1 830 mm

Longueur du câble de sortie : 1 500 mm

ID d'unité de gestion des stocks

ID d'unité de gestion des stocks : GAA9*5

* UE = E, US = U, UK = K, AU = A,
PR = C, TW = T, AG = G - Cordons
d'alimentation

Photo du produit



ADAPTATEUR CA 120 W avec cordon d'alimentation

Caractéristiques et avantages

Spécialement conçu pour être utilisé avec la station d'accueil de bureau et l'unité de gestion des stocks de performances, cet adaptateur CA 120 W permet d'alimenter plus efficacement vos appareils.

Informations sur le produit

Entrée : 100 à 240 V

Sortie : 19 V, 6,32 A max.

Dimensions : 131,5 x 69 x 25,6 mm
(L x l x H)

Poids : 412 g

Longueur du câble d'entrée : 1 830 mm

Longueur du câble de sortie : 1 800 mm

ID d'unité de gestion des stocks

ID d'unité de gestion des stocks : GAA3*2

* UE = E, US = U, UK = K, AU = A,
PR = C, TW = T, KR = R, IN = I, AG = G
- Cordons d'alimentation

Photo du produit



ADAPTATEUR POUR VÉHICULE 120 W

Caractéristiques et avantages

L'adaptateur pour véhicule 120 W est proposé avec deux types de connexions : filaire avec les extrémités dénudées et prise allume-cigare qui se raccorde facilement à la prise allume-cigare du véhicule. Vous pouvez ainsi recharger et alimenter facilement votre appareil en déplacement.

Informations sur le produit

Tension d'entrée : 11 VCC ~ 32 VCC

Tension de sortie : 19 VCC

Courant de sortie : 6,32 A max.

Dimensions du boîtier :

131,5 x 65,6 x 30 mm (L x l x H)

Poids : 362 g

Longueur du câble d'entrée : 1 900 mm

Longueur du câble de sortie : 1 000 mm

ID d'unité de gestion des stocks

ID d'unité de gestion
des stocks : GAD2X4

(version prise allume-cigare)

GAD2X8 (version fils dénudés)

Photo du produit



Version prise allume-cigare



Version fils dénudés

STATION D'ACCUEIL DE BUREAU avec adaptateur CA 120 W

Caractéristiques et avantages

Pour les professionnels devant travailler au bureau, la station d'accueil de bureau S410 offre diverses possibilités de connexion, VGA, USB, RS232 série et LAN (RJ-45), qui permettent de mettre à jour en temps réel les données depuis le siège de l'entreprise.

Informations sur le produit

- 1 prise d'entrée CC
- 1 sortie audio
- 1 port USB 3.0
- 3 ports USB 2.0
- 1 port VGA
- 1 port HDMI
- 1 port LAN (RJ-45)
- 1 port série RS232
- 1 microphone
- * avec adaptateur CA 120 W

ID d'unité de gestion des stocks

ID d'unité de gestion des stocks : GDOD*4
UE = E, US = U, UK = K, AU = A, PR = C,
TW = T, KR = R, IN = I - Cordons d'alimentation

Photo du produit



SAC À DOS

Caractéristiques et avantages

Cette sacoche de transport compacte, en nylon/maille aérée robuste et équipée d'une bandoulière matelassée réglable, permet non seulement de protéger efficacement votre appareil, mais vous apporte également un confort optimal.

Les poches intérieures pratiques permettent de transporter l'ordinateur portable et tous les accessoires nécessaires ensemble, pour encore plus de commodité et de productivité des professionnels mobiles, où qu'ils soient.

Informations sur le produit

Dimensions :

405 x 330 x 100 mm (L x l x H)

Poids : 1,335

Matière principale : Nylon, maille aérée

ID d'unité de gestion des stocks

ID d'unité de gestion des stocks :

GMBCX7

Photo du produit



FILM DE PROTECTION

Caractéristiques et avantages

Ce film de protection d'écran est aux dimensions exactes de l'appareil S410. Il se pose et se retire facilement sans laisser de résidu poisseux. Son revêtement antireflet permet non seulement de protéger l'écran tout au long de la journée de travail, mais également de diffuser la lumière sur l'écran et de réduire les reflets. Vous pouvez ainsi consulter sans efforts les informations affichées dans des conditions d'éclairage normales.

Informations sur le produit

Dimensions :

309,4 x 173,85 x 0,15 mm (L x l x H)

Matière principale : PET

ID d'unité de gestion des stocks

ID d'unité de gestion des stocks :

GMPFXN

Photo du produit



STYLET ET ATTACHE

Caractéristiques et avantages

Ce stylet à pointe dure capacitif est léger et facile à contrôler. Il permet d'interagir de manière harmonieuse et confortable avec l'écran tactile sans risque de rayer l'écran ni d'y laisser des empreintes digitales. Le stylet est fourni avec une attache amovible pour le maintenir fixé à l'appareil, afin qu'il ne soit pas perdu ou égaré..

Informations sur le produit

Dimensions du stylet : 111 mm ; Ø9 mm

Taille de la pointe : 3,8 mm ; Ø3,5 mm

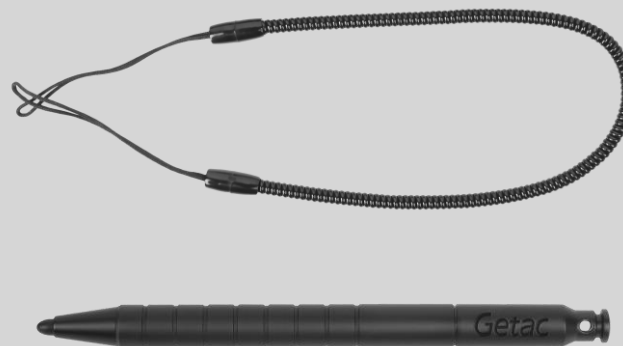
Longueur de l'attache : 304 mm

ID d'unité de gestion des stocks

ID d'unité de gestion des stocks :

GMPSXE

Photo du produit



CHARGEUR DE BATTERIE À DEUX BAIES

Caractéristiques et avantages

Ce chargeur de batterie à deux baies externe est conçu pour recharger jusqu'à 2 batteries simultanément. Lorsque l'espace ou le nombre de prises électriques est limité, il vous permet de recharger et de ranger les 2 batteries.

Informations sur le produit

Entrée CA : 100~240 V

Sortie CC : 13,05 V, 2,4 A max.

Nombre de baies de recharge : 2 baies

Dimensions :

160 x 180 x 72,5 mm (L x l x H)

Poids : 1,2 kg

ID d'unité de gestion des stocks

ID d'unité de gestion des stocks : :
GCMC*J, GCMC*K

* UE = E, US = U, UK = K, AU = A,
PR = C, TW = T - Cordons
d'alimentation

Photo du produit



GCMC*K
(Batterie Principal + Baie Multimédia Batterie)



GCMC*J
(Deux Batteries Principals)

CHARGEUR DE BATTERIE À BAIES MULTIPLES - 8 baies

Caractéristiques et avantages

Le chargeur de batteries multiples à 8 baies est conçu pour recharger plusieurs blocs de batterie simultanément et ainsi offrir aux utilisateurs une solution de recharge efficace.

Informations sur le produit

Entrée CA : 100~240 VCA, 4,2 A, 50~60 Hz

Sortie CC : 19,5 V, 16,9 A

* avec adaptateur CA 330 W

Nombre de baies de recharge : 8 baies

Dimensions :

465 x 245 x 95,3~111,3 mm (L x l x H)

Poids : 4,7 kg, sans blocs de batterie

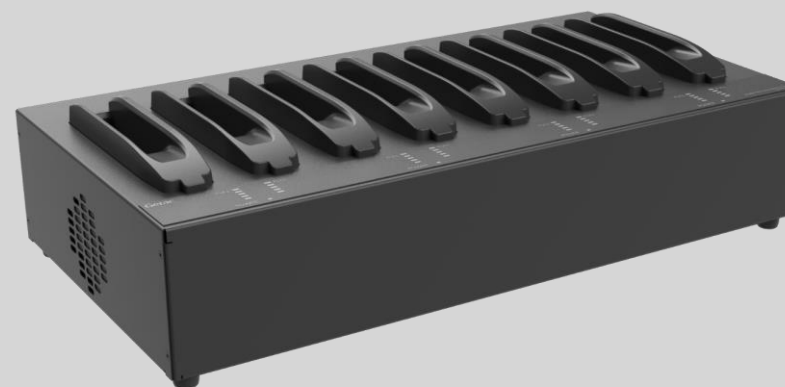
ID d'unité de gestion des stocks

ID d'unité de gestion des stocks : GCEC*M

* UE = E, US = U, UK = K, AU = A,

PR = C - Cordons d'alimentation

Photo du produit



(Batteries Principales Uniquement)

STOCKAGE PRINCIPAL DE RECHANGE avec cartouche

Caractéristiques et avantages

Le stockage principal de rechange Getac S410 avec cartouche est conçu pour vous offrir la facilité d'installation et vous permettre de supprimer vos données confidentielles lorsque votre appareil est envoyé en réparation.

Informations sur le produit

Capacité: PCIe NVMe 256 Go, 512 Go, 1 To

Dimensions :

107 x 26 x 8 mm(L x l x H)

Poids : 90g

ID d'unité de gestion des stocks

<i>ID d'unité de gestion des stocks</i>	<i>Description</i>
GSSEX4	SSD PCIe NVMe 256 Go
GSSF4	SSD PCIe NVMe 512 Go
GSSGX4	SSD PCIe NVMe 1 To

Photo du produit



STOCKAGE SECONDAIRE DE RECHANGE avec cartouche

Caractéristiques et avantages

Le stockage secondaire de rechange Getac S410 avec cartouche est conçu pour vous offrir la facilité d'installation et vous permettre de supprimer vos données confidentielles lorsque votre appareil est envoyé en réparation.

Informations sur le produit

Capacité: SATA 256 Go, 512 Go, 1 To

Dimensions :

140 x 134 x 9mm(L x l x H)

Poids : 86g

ID d'unité de gestion des stocks

ID d'unité de gestion des stocks	Description
GSR2X5	SSD SATA 256 Go
GSR3X5	SSD SATA 512 Go
GSR0X4	SSD SATA 1 To

Photo du produit

