

GETAC F110-EX ZUBEHÖR- BROSCHÜRE



F110-EX

Vollständig robustes
Tablet

DER KOMFORT EINES TABLETS,
DIE LEISTUNG EINES LAPTOPS

DREHBARER TRAGERIEMEN UND AUFSTELLER

Merkmale und Vorteile

Der drehbare Tragiemen und Aufsteller kann praktisch auf alle Handgrößen angepasst und um 360 Grad gedreht werden. So haben Sie immer den perfekten Blickwinkel. Zum Lieferumfang gehört auch ein eingebauter Aufsteller, der auf flachen Oberflächen eine freihändige Nutzung erlaubt. Die Halterungen umfassen einen Stifthalter, in dem Sie Ihren Eingabestift oder Digitizer verstauen können, wenn Sie ihn nicht benutzen.

Produktinformationen

Abmessungen: ca.
L 205 x B 116 x H 20 mm
Gewicht: 155 g
Primäres Material: Polyurethan

SKU ID

SKU ID: GMHRXJ

Produktabbildung



SCHULTERHARNISCH 4-Punkt

Merkmale und Vorteile

Dieser Schulterharnisch verfügt über vier Karabinerhaken, die an den Eckringen des Tablets befestigt sind und auch leicht wieder abgenommen werden können. Der Harnisch wird wie ein Rucksack getragen, sodass das Tablet freihändig auf Höhe des Gürtels mitgeführt werden kann. Dank seiner breiten, weichen Polsterung und der verstellbaren Gurte können Sie das Gerät so stets komfortabel bei sich führen.

Produktinformationen

Abmessungen:

1380 x 372 mm

Primäres Material: Polyester

SKU ID

SKU ID: GMS4X4

Produktabbildung



SCHULTERGURT 2-Punkt

Merkmale und Vorteile

Der Schultergurt wird an zwei Halterungen auf der Rückseite des Tablets befestigt und kann auf alle Körpergrößen eingestellt werden, sodass er sich sowohl um den Körper als auch über die Schulter tragen lässt. Der Schultergurt ist robust und widerstandsfähig, ermöglicht das freihändige Tragen des Tablets und verhindert, dass Sie das Gerät beim Transport versehentlich fallen lassen.

Der Schultergurt kann über zwei D-Ringe am eingebauten Griff auch an der separat erhältlichen, abnehmbaren Tastatur befestigt werden.

Produktinformationen

Abmessungen: 38 x 1530 mm

Primäres Material: Polyester

SKU ID

SKU ID: GMS2X8

Produktabbildung



TRAGETASCHE

Merkmale und Vorteile

Diese kompakte Tragetasche für Ihr F110 besteht aus widerstandsfähigem Nylon/Mesh und verfügt über einen verstellbaren gepolsterten Schultergurt. Somit verbindet sie den Schutz für Ihr Tablet mit maximalem Tragekomfort.

Die praktischen Taschen im Inneren ermöglichen es Ihnen, den Laptop und benötigtes Zubehör zusammen zu transportieren. So haben Sie alles sicher verstaut und stets griffbereit.

Produktinformationen

Abmessungen:

L 340 x B 260 x T 65 mm

Gewicht: 760 g

Primäres Material: Nylon, Mesh

SKU ID

SKU ID: GMBCX2

Produktabbildung



AKKU, 3 ZELLEN 2680 mAh

Merkmale und Vorteile

Auf der Außenseite des Akkusatzes befindet sich eine physische Ladestandanzeige. Die grünen LEDs zeigen den jeweiligen relativen Ladestand des Akkus an.

Drücken Sie auf den Knopf, um zu sehen, wie viele LEDs aufleuchten. Jede LED verfügt über einen Ladestand von 20 %.

Produktinformationen

Akku-Typ: Lithium-Ionen

Spannung: 11,4 V

Kapazität: Üblicherweise 2680 mAh;

Min. 2640 mAh

Abmessungen:

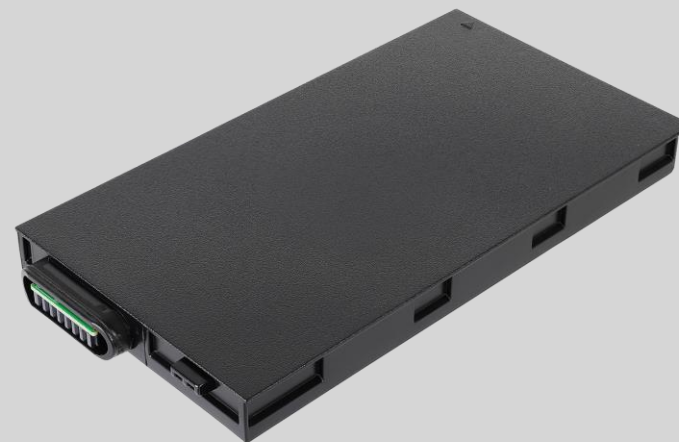
L 141 x B 73,4 x T 11,7 mm

Gewicht: 160 g

SKU ID

SKU ID: GBM3X7

Produktabbildung



(nur in nicht gefährdeten Bereichen austauschbar)

HOCHLEISTUNGSAKKU 4200mAh

Merkmale und Vorteile

Der Hochleistungsakku verlängert die Systemlaufzeit im Vergleich zum Standardakku um das Zweifache und ist damit eine großartige Lösung für mobile Profis, die eine zusätzliche Akkulaufzeit für ganztägiges Computernutzung benötigen.

Produktinformationen

Akku-Typ: Lithium-Ionen
Spannung: 11,1 V
Kapazität: Üblicherweise 4200mAh ;
Min. 4080mAh
Abmessungen:
L 141 x B 73,4 x T 17,7mm
Gewicht: 280g

SKU ID

SKU ID: GBM6X7

Produktabbildung



(nur in nicht gefährdeten Bereichen austauschbar)

90W AC ADAPTER

Besonderheiten und Vorteile

Dieser Adapter versorgt das S410 über eine AC-Stromquelle mit Strom und lädt den integrierten Akku auf. Das zum Adapter gehörende landesspezifische Netzkabel passt in die Steckdosen Ihres Bestimmungslandes.

Produktdaten

Eingang: 100 V-240 V
Ausgang: 19 V, 4,74 A, 90 W

Abmessungen:
L129 x B 53 x H30,5 mm
Gewicht: 368 g
Länge Eingangskabel: 1830 mm
Länge Ausgangskabel: 1800 mm

SKU ID

Artikel-ID: GAA9*5
* EU = E, US = U, UK = K, AU = A,
CHN = C, TW = T, AG = G –
Netzkabel

Produktabbildung



(nur zur Verwendung in Nicht-Gefahrenbereichen)

EXTERNES ZWEIFACH-AKKULADEGERÄT

Merkmale und Vorteile

Dieses externe Zweifach-Akkuladegerät ist darauf ausgelegt, bis zu zwei Akkus gleichzeitig aufzuladen. Dadurch können Sie die beiden primären Akkus zusammen aufladen und lagern, wenn sonst nur wenig Platz und Steckdosen zur Verfügung stehen.

Produktinformationen

AC-Eingang: 100 V–240 V
DC-Ausgang: 13,05 V, 2,4 A Max.
Anzahl der Ladefächer: 2 Fächer

Abmessungen:
L 160 x B 180 x H 72,5 mm
Gewicht: 1,2 kg

SKU ID

SKU ID: GCMC*L

* EU = E, US = U, UK = K, AU = A,
CHN = C, TW = T – Netzkabel

Produktabbildung



(nur zur Verwendung in Nicht-Gefahrenbereichen)

MEHRFACH-AKKULADEGERÄT Acht Fächer

Merkmale und Vorteile

Das Mehrfach-Akkuladegerät mit 8 Fächern ist darauf ausgelegt, mehrere Akkus gleichzeitig aufzuladen und stellt somit eine effiziente Ladelösung dar.

Produktinformationen

AC-Eingang: 100 V–240 V AC, 4,2 A
50–60 Hz

DC-Ausgang: 19,5 V, 16,9 A

* mit 330 W AC-Adapter

Anzahl der Ladefächer: 8 Fächer

Abmessungen:

L 465 x W 245 x H 95,3–111,3 mm

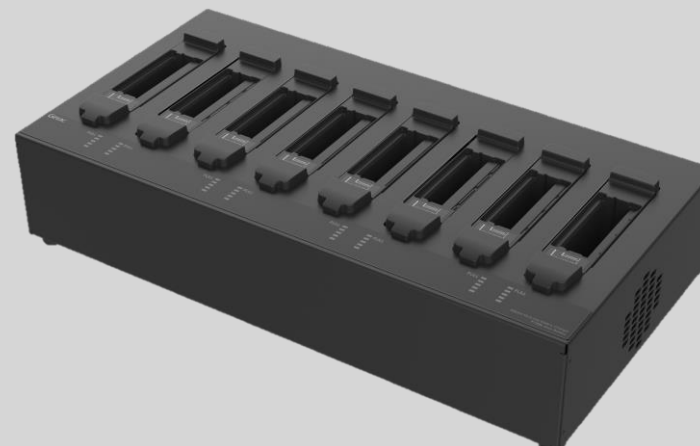
Gewicht: 4,7 kg, ohne Akkus

SKU ID

SKU ID: GCEC*N

* EU = E, US = U, UK = K, AU = A,
CHN = C, TW = T – Netzkabel

Produktabbildung



(nur zur Verwendung in Nicht-Gefahrenbereichen)

ERSATZ-HAUPTSPEICHER mit Kanister

Merkmale und Vorteile

Der Getac Ersatz-Akku mit Kanister wurde entwickelt, um Ihnen eine einfache Installation zu ermöglichen und Ihre vertraulichen Daten zu entfernen, wenn Ihr Gerät zum Service geschickt wird.

Produktinformationen

Kapazität: PCIe NVMe
256GB/512GB/1TB/2TB
Abmessungen: L 112.7 x W 27.6 x H 9.8mm
Gewicht: 28g

SKU ID

SKU ID	Beschreibung
GSSEX5	256GB PCIe NVMe SSD
GSSF5	512GB PCIe NVMe SSD
GSSGX5	1TB PCIe NVMe SSD
GSSHX3	2TB PCIe NVMe SSD

Produktabbildung



(nur in nicht gefährdeten Bereichen austauschbar)

KAPAZITIVER HARTKOPF-EINGABESTIFT MIT HALTESCHNUR

Merkmale und Vorteile

Dieser herausnehmbare Eingabestift ist leicht und einfach zu handhaben. Die Feder erhöht die Haltbarkeit und ermöglicht eine reibungslose und komfortable Interaktion mit dem Touchscreen, ohne sich um Kratzer auf dem Bildschirm oder Fingerabdrücke zu sorgen.

Der Eingabestift wird mit einer Halteschnur zur Befestigung am Tablet geliefert, damit er nicht verloren gehen kann oder verlegt wird.

Produktinformationen

Federmaterial : Leitfähige PET-Faser

Abmessungen des Eingabestifts:

108,7 mm; Ø 9 mm

Größe des Stiftkopfs: 2,7 mm; Ø 2,8 mm

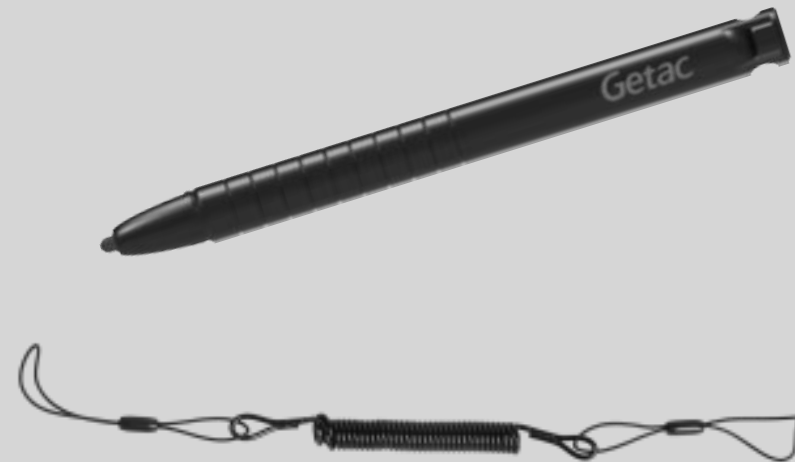
Farbe: Schwarz

Länge der Halteschnur: 304 mm

SKU ID

SKU ID: GMPSXN

Produktabbildung



DIGITIZER-STIFT

Merkmale und Vorteile

Der Digitizer-Stift ermöglicht eine genauere und einfachere Eingabe von Daten und handgeschriebener Unterschriften. Eine Schnelltaste ermöglicht bei der Nutzung des Stiftes die Betätigung der rechten Maustaste.

Produktinformationen

Abmessungen des Eingabestifts:

109 mm; Ø 9 mm

Größe des Stiftkopfs: 2,0 mm;

Ø 1,65 mm

Länge der Halteschnur: 292 mm

SKU ID

SKU ID: GMPDX6

Produktabbildung

