

GETAC UX10 ZUBEHÖR- BROSCHÜRE

UX10

Vollständig robustes
Tablet



Robust, mobil und
stets griffbereit

STANDARD-AKKU 4200 mAh (1er Satz)

Merkmale und Vorteile

Mit diesem zusätzliche Akkusatz haben Sie immer einen aufgeladenen Ersatzakku dabei, falls Ihrem Gerät im Außendienst der Strom ausgeht.

Produktinformationen

Akku-Typ: Lithium-Ionen

Spannung: 11,1 V

Kapazität: Üblicherweise 4200 mAh;
min. 4080 mAh

Anzahl der Zellen: 3S2P

Abmessungen:

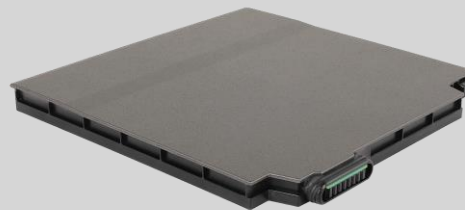
L 140 x B 136 x H 10,7 mm

Gewicht: 305 g

SKU ID

SKU ID: GBM6X4

Produktabbildung



HOCHLEISTUNGS AKKU 9240 mAh (1er Satz)

Merkmale und Vorteile

Dieser Hochleistungs-Akkusatz verdoppelt die Akkulaufzeit (verglichen mit dem Standard-Akkusatz) und stellt somit eine hervorragende Lösung für alle dar, die zusätzliche Akkulaufzeit benötigen.

Produktinformationen

Akku-Typ: Lithium-Ionen
Spannung: 10,8 V
Kapazität: 9240 mAh
Anzahl der Zellen: 3S3P
Abmessungen:
L 140 x B 136 x T 21 mm
Zusätzliche Gerätetiefe: Zusätzlich
ca. T 11 mm
Gewicht: 515 g

SKU ID

SKU ID: GBM9X5

Produktabbildung



TRAGETASCHE

Merkmale und Vorteile

Diese kompakte Tragetasche für Ihr F110 besteht aus widerstandsfähigem Nylon/Mesh und verfügt über einen verstellbaren gepolsterten Schultergurt. Somit verbindet sie den Schutz für Ihr Tablet mit maximalem Tragekomfort.

Die praktischen Taschen im Inneren ermöglichen es Ihnen, den Laptop und benötigtes Zubehör zusammen zu transportieren. So haben Sie alles sicher verstaut und stets griffbereit.

Produktinformationen

Abmessungen:

L 340 x W 260 x T 65 mm

Gewicht: 760 g

Primäres Material: Nylon, Mesh

SKU ID

SKU ID: GMBCX2

Produktabbildung



FOLIO-HÜLLE

Merkmale und Vorteile

Die Folio-Hülle im Leder-Look wurde speziell für das UX10 entwickelt und schützt das Tablet vor Kratzern, Schmutz und Erschütterungen, ohne dabei wichtige Anschlüsse und Schaltflächen zu blockieren. Die Vorderklappe mit integrierten Anti-Rutsch-Streifen ermöglicht es Ihnen, das Tablet in unterschiedlichen Winkeln aufstellen und somit freihändig betrachten zu können. Die Hülle verfügt über einen integrierten Stifthalter, sodass Sie Ihren Eingabestift oder Digitizer im griffbereit haben. Außerdem verfügt sie über vier D-Ringe für den einfachen Anschluss eines Schultergurts oder -harnisches (separat erhältlich). So können Sie das Tablet flexibel handhaben und auf unterschiedliche Arten transportieren.

Produktinformationen

Abmessungen:

L 280 x B 200 x T 40 mm

Gewicht: 450 g

Primäres Material: Polyurethan

SKU ID

SKU ID: GMBCX9

Produktabbildung



SCHULTERGURT 2-Punkt

Merkmale und Vorteile

Der Schultergurt wird an zwei Halterungen auf der Rückseite des Tablets befestigt und kann auf alle Körpergrößen eingestellt werden, sodass er sich sowohl um den Körper als auch über die Schulter tragen lässt. Der Tragriemen ist robust und widerstandsfähig, ermöglicht das freihändige Tragen des Tablets und verhindert, dass Sie das Gerät beim Transport versehentlich fallen lassen.

Der Schultergurt kann über zwei D-Ringe am eingebauten Griff auch an der abnehmbaren Tastatur (separat erhältlich) befestigt werden.

Produktinformationen

Abmessungen: 38 x 1530 mm

Primäres Material: Polyester

SKU ID

SKU ID: GMS2X9

Produktabbildung



Befestigung am Tablet



Befestigung der der abnehmbaren Tastatur

SCHULTERHARNISCH 4-Punkt

Merkmale und Vorteile

Dieser Schulterharnisch verfügt über vier Karabinerhaken, die an den Eckringen des Tablets befestigt und auch leicht wieder abgenommen werden können. Der Harnisch wird wie ein Rucksack getragen, sodass das Tablet freihändig auf Höhe des Gürtels mitgeführt werden kann. Dank seiner breiten, weichen Polsterung und der verstellbaren Gurte können Sie das Gerät so stets komfortabel bei sich führen.

Produktinformationen

Abmessungen:

1380 x 372 mm

Primäres Material: Polyester

SKU ID

SKU ID: GMS4X5

Produktabbildung



DREHBARER TRAGRIEMEN mit Ständer

Merkmale und Vorteile

Der drehbare Tragriemen für das UX10 sorgt für eine einfachere Handhabung des Tablets. Der Tragriemen kann auf die meisten Handgrößen angepasst und um 360 Grad gedreht werden. So finden Sie immer den perfekten Blickwinkel. Zum Lieferumfang gehört auch ein eingebauter Ständer, der auf flachen Oberflächen eine freihändige Nutzung erlaubt und so für mehr Flexibilität bei der Arbeit sorgt.

Produktinformationen

Abmessungen des Tragriemens:

220 x 65 mm

Gewicht: 156 g

Primäres Material: Polyurethan

SKU ID

SKU ID: GMHRXI

Produktabbildung



ABNEHMBARE TASTATUR

Merkmale und Vorteile

Die abnehmbare Tastatur bietet eine vierstufige rote Hintergrundbeleuchtung, 82 Tasten in voller Größe sowie ein integriertes Touchpad und ermöglicht es Ihnen, Ihr Tablet wie einen Laptop zu nutzen. So minimieren Sie Fehler und steigern Ihre Effizienz bei der Ausführung datenintensiver Aufgaben. Sein doppelter Verriegelungsmechanismus sorgt für eine stabile Verbindung zwischen Tablet und Tastatur und verhindert, dass die Tastatur sich löst. Außerdem verfügt es über einen integrierten Griff, der ausgeklappt für zusätzliche Stabilität sorgt und es ermöglicht, dass das Tablet für einen komfortablen Betrachtungswinkel nach hinten geneigt werden kann.

Produktinformationen

Abmessungen:
L 285 x B 265 x H 45 mm
Gewicht: 900 g
Struktur: IP65; Membran
Fallhöhe: 1,2 m (4 ft.)
Layout: 82 Tasten

SKU ID

SKU ID: GDKB*8

* US=U, DE=B, UK=C, FR=D,
IT=E, TC (Chinesisch,
traditionell)=G, RU=H, ES
(Spanisch)=M, TR=T, UI (USA,
international)=W, CF
(Kanadisches Französisch)=
F – Tastatur

Produktabbildung



TASTATUR-DOCK

Merkmale und Vorteile

Das Tastatur-Dock bietet eine vierstufige rote Hintergrundbeleuchtung, 82 Tasten in voller Größe sowie ein integriertes Touchpad und ermöglicht es Ihnen, Ihr Tablet wie einen Laptop zu nutzen. So minimieren Sie Fehler und steigern Ihre Effizienz bei der Ausführung datenintensiver Aufgaben. Darüber hinaus bietet es eine Vielzahl von E/A-Anschlüssen für den Anschluss von Peripherie- und anderen wichtigen Geräten. Sein doppelter Verriegelungsmechanismus sorgt für eine stabile Verbindung zwischen Tablet und Tastatur und verhindert, dass die Tastatur sich löst. Außerdem verfügt es über einen versenkbaren Griff, der ausgeklappt für zusätzliche Stabilität sorgt, und es ermöglicht, dass das Tablet für einen komfortablen Betrachtungswinkel nach hinten geneigt werden kann.

Produktinformationen

Abmessungen:
299 x 265 x 22,65 mm (L x B x H)
Gewicht: 1,10 kg
Struktur: IP65; Membran
Fallhöhe: 1,2 m
Layout: 82 Tasten
E/A-Schnittstellen:
DC-in-Buchse x 1
USB 2.0 x 1
LAN x 1
HDMI x 1
Serieller Anschluss x 1
Docking-Stecker (für Tablet)

SKU ID

SKU ID: GDKB*E
•US=U, DE=B, UK=C, FR=D, IT=E,
TR=T, UI (USA, international)=W, CF
(Kanadisches Französisch)=F –
Tastatur

Produktabbildung



KAPAZITIVER HARTKOPF-EINGABESTIFT MIT HALTESCHNUR

Merkmale und Vorteile

Dieser herausnehmbare Eingabestift ist leicht und einfach zu handhaben. Dies erlaubt Benutzern eine mühelose und bequeme Bedienung des Touchscreens, ohne dass sie sich um Kratzer oder Fingerabdrücke sorgen müssen. Der Eingabestift wird mit einer Halteschnur zur Befestigung am Tablet geliefert, damit er nicht verloren gehen kann.

Produktinformationen

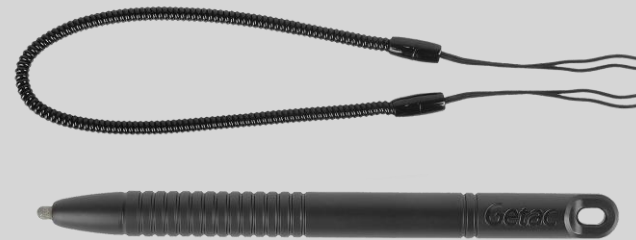
Abmessungen des Eingabestifts:
108,7 mm; Ø 9 mm
Größe des Stiftkopfs: 3,0 mm;
Ø 2,8 mm
Länge der Halteschnur: 304 mm

SKU ID

SKU ID: GMPSXL

* Mindestbestellmenge: 5 Stk.

Produktabbildung



DIGITIZER-STIFT

Merkmale und Vorteile

Der Digitizer-Stift ermöglicht eine genauere und einfachere Eingabe von Daten und handgeschriebener Unterschriften. Eine Schnelltaste ermöglicht bei der Nutzung des Stiftes die Betätigung der rechten Maustaste.

Produktinformationen

Abmessungen des Eingabestifts:

109 mm; Ø 9 mm

Größe des Stiftkopfs: 2,0 mm;

Ø 1,65 mm

Länge der Halteschnur: 292 mm

SKU ID

SKU ID: GMPDX6

Produktabbildung



65 W AC-ADAPTER mit Netzkabel

Merkmale und Vorteile

Dieser Adapter ist darauf ausgelegt, das Gerät mit Strom zu versorgen und seine interne Batterie von einer AC-Stromquelle aufzuladen.

Dem Adapter liegt ein landesspezifisches Netzkabel bei, das zu den örtlichen Steckdosen im jeweiligen Land passt.

Produktinformationen

Eingang: 100 V–240 V, 50–60 Hz, 1,5 A

Ausgang: 19 V, 3,42 A, 65 W

Abmessungen:

L 108,3 x W 46,3 x H 30 mm

Gewicht: 250 g

Länge Eingangskabel: 1830 mm

Länge Ausgangskabel: 1500 mm

SKU ID

SKU ID: GAA6*5

* EU = E, US = U, UK = K, AU = A,
CHN = C, TW = T – Netzkabel

Produktabbildung



90W MIL-STD-461 AC-ADAPTER

Merkmale und Vorteile

Der MIL-STD-461G AC-ADAPTER entspricht den Standards und Testspezifikationen des US-Militärs. Damit ist sichergestellt, dass die leistungsgeführten Emissionen und die Stömpfindlichkeit sowie die gestrahlten Emissionen des Adapters den Anforderungen zur Kontrolle elektromagnetischer Störungen entsprechen.

Produktinformationen

Eingang: 100 V–240 V, 1,5 A 50–60 Hz

Ausgang: 19 V, 4,74 A, 90 W

Abmessungen:

L 147 x B 73 x H 45,5 mm

Gewicht: 750 g (ohne Netzkabel)

Länge Eingangskabel: 1830 mm

Länge Ausgangskabel: 1200 mm

SKU ID

SKU ID: GAAF*3

* EU = E, US = U, UK = K,
CHN = C – Netzkabel

Produktabbildung



120 W FAHRZEUG-ADAPTER

Merkmale und Vorteile

Der 120 W Fahrzeug-Adapter bietet zwei Arten von Anschlüssen: einen Blankdraht-Anschluss mit bereits abisolierten einzelnen Drahtenden sowie einen Zigarettenanzünder-Stecker für den einfachen Anschluss an die Zigarettenanzünder im Inneren des Fahrzeugs. So können Sie Ihr Notebook bequem während der Fahrt aufladen.

Produktinformationen

Eingangsspannung: 11–32 V DC

Ausgangsspannung: 19 V DC

Ausgangsstrom: 6,32 A Max.

Abmessungen des Gehäuses:

L 131,5 x B 65,6 x H 30 mm

Gewicht: 362 g

Länge Eingangskabel: 1900 mm

Länge Ausgangskabel: 1000 mm

SKU ID

SKU ID: GAD2X4

(Zigarettenanzünder-Version)

GAD2X8 (Blankdraht-Version)

Produktabbildung



Zigarettenanzünder-Version



Blankdraht-Version

ZWEIFACH-AKKULADEGERÄT

Merkmale und Vorteile

Dieses externe Zweifach-Akkuladegerät ist darauf ausgelegt, bis zu zwei primäre Akkus gleichzeitig aufzuladen. Dadurch können Sie die beiden Akkus zusammen aufladen und lagern, wenn sonst nur wenig Platz und Steckdosen zur Verfügung stehen.

Produktinformationen

AC-Eingang: 100 V–240 V
DC-Ausgang: 13,05 V, 2,4 A Max.
Anzahl der Ladefächer: 2 Fächer

Abmessungen:

L 160 x B 180 x H 72,5 mm

Gewicht: 1,2 kg

SKU ID

SKU ID: GCMC*G

* EU = E, US = U, UK = K, AU = A,
CHN = C, TW = T – Netzkabel

Produktabbildung



MEHRFACH-AKKULADEGERÄT Acht Fächer

Merkmale und Vorteile

Das Mehrfach-Akkuladegerät mit 8 Fächern ist darauf ausgelegt, mehrere Akkus gleichzeitig aufzuladen und stellt somit eine effiziente Ladelösung dar.

Produktinformationen

AC-Eingang: 100 V–240 V AC, 4,2 A
50–60 Hz

DC-Ausgang: 19,5 V, 16,9 A

* mit 330 W AC-Adapter

Anzahl der Ladefächer: 8 Fächer

Abmessungen:

L 465 x B 245 x H 95,3–111,3 mm

Gewicht: 4,7 kg, ohne Akkus

SKU ID

SKU ID: GCEC*K

* EU = E, US = U, UK = K, AU = A
– Netzkabel

Produktabbildung



BÜRODOCK mit 90 W AC-Adapter

Merkmale und Vorteile

Das Getac Bürodock bietet eine Vielzahl von E/A-Anschlüssen für die Verbindung wichtiger Peripheriegeräte mit den Geräten in Ihrem Büro. Durch die integrierten Ethernet-, RS232- und USB-Anschlüsse können Benutzer schnell Daten aus dem Außendienst sammeln und mit denen in der Zentrale synchronisieren, was eine Berichterstattung und Analyse in Echtzeit ermöglicht. Die HDMI- und VGA-Anschlüsse erlauben es außerdem, Präsentationen und Arbeitsblätter auf einen größeren Bildschirm zu übertragen.

Produktinformationen

Abmessungen:

L 209,9 x B 159,7 x H 229,1 mm

Gewicht: 810 g

Docking-Stecker: POGO

* mit 90 W AC-Adapter

E/A-Schnittstelle:

DC in Buchse x 1

Audioausgang x 1

Mikrofon x 1

USB 2.0 x 2

USB 3.0 x 2

LAN x 1

HDMI x 1

VGA x 1

Serieller Anschluss x 1

Kensington-Schloss x 1

SKU ID

SKU ID: GDOF*N

* EU = E, US = U, UK = K, AU = A, CHN = C,
TW = T – Netzkabel

Produktabbildung



SCHUTZFOLIE mattes Finish

Merkmale und Vorteile

Diese Bildschirm-Schutzfolie ist genau auf das UX10 Tablet zugeschnitten und lässt sich einfach anbringen und entfernen, ohne Kleberückstände zu hinterlassen. Die Antispiegelungs-Beschichtung schützt den Bildschirm nicht nur vor den Strapazen des alltäglichen Gebrauchs, sondern streut auch das auf den Bildschirm auftreffende Licht und reduziert so Spiegelungen. Damit bleiben die Informationen auf dem Display in allen gängigen Lichtverhältnissen gut lesbar.

Produktinformationen

Abmessungen:

L 217,70 x B 136,50 x H 0,24 mm

Primäres Material: PET

SKU ID

SKU ID: GMPFXM

* Mindestbestellmenge: 10 Stk.

Produktabbildung



ROBUSTE GETAC-TASTATUR

Merkmale und Vorteile

Die robuste Getac-Tastatur wurde mit VESA- und AMPS-Montagefunktionen konzipiert, die eine gute Befestigung im Fahrzeug ermöglichen. Sie hat gründliche Tests nach MIL-STD 810G und IP65 durchlaufen. Außerdem verfügt sie über 88 Tasten, eine rote LED-Hintergrundbeleuchtung mit fünf Helligkeitsstufen und gutem Ansprechverhalten der Tasten, wodurch die Benutzererfahrung spürbar verbessert wird.

Produktinformationen

Abmessungen: 307,7 x 194 x 32 mm

Gewicht: 870 g

Kompatibilität: Windows 10 Pro

Hintergrundbeleuchtung: Rote LED. Fünf Helligkeitsstufen.

Spiralkabellänge: USB 2.0-Schnittstelle, 1,83 m

SKU ID

SKU ID	Beschreibung
GDKB*9	Robuste Getac-Tastatur
GDKB*6	Robuste Getac-Tastatur mit Smart-Card und USB 2.0
GDKB*7	Robuste Getac-Tastatur mit Smart-Card und LF/HF RFID

* US = U, UK = C, DE = B, FR = D

Produktabbildung

