

GETAC B360

CATÁLOGO DE ESPECIFICACIONES DE ACCESORIOS



B360

Laptop
totalmente robusta

RESISTENTE.
PORTÁTIL.
POTENTE.

REPUESTO DE BATERÍA PRINCIPAL PARA B360

Características y Beneficios

El repuesto de batería principal para la B360 ha sido diseñado para ser la fuente de alimentación principal de su dispositivo cuando el adaptador de CA no se encuentre conectado. Cuenta con un indicador de alimentación LED y un botón de comprobación de estado, lo que permite a los usuarios verificar el estado de la batería con tan solo pulsar un botón.

Información del Producto

Tipo de batería: Ion litio
Designación de celdas: 3S1P
Voltaje de salida: 11.1V
Capacidad: típica 2100mAh; mín.
2040mAh

Dimensiones:
L 141.05 x W 74.3 x H 10.1mm
Peso: 154g

Código SKU

Código SKU: GBM3X6

Foto del producto



ADAPTADOR DE CC 90W

Características y beneficios

Este adaptador está diseñado para suministrar energía a la S410 y cargar su batería interna desde una fuente de alimentación de CA.

El adaptador incluye un cable de alimentación específico para cada país que se adapta a la toma de corriente local.

Información del producto

Entrada: 100V-240V

Salida: 19V, 4.74A, 90W

Dimensiones:

L 129 x W 53 x H 30.5mm

Peso: 368g

Longitud de cable de entrada: 1830mm

Longitud de cable de salida: 1800mm

Código SKU

Código SKU: GAA9*5

* EU = E, US = U, UK = K, AU = A, PR = C, TW = T, AG = G - Cables de alimentación

Foto del producto



ADAPTADOR DE CA 90W MIL-STD-461

Características y beneficios

Este adaptador de CA MIL-STD-461 ha pasado la especificación de prueba y estándar militar para garantizar que las emisiones conducidas (CE), la susceptibilidad conducida (CS), las emisiones radiadas (RE) y la susceptibilidad radiada (RS) del adaptador puedan cumplir con los requisitos para el control de la interferencia electromagnética.

Información del producto

Entrada: 115V-230V, 1.6A 50~60Hz

Salida: 19V, 4.74A, 90W

Dimensiones:

L 170 x W 75 x H 45mm

Peso: 880g (sin cable de alimentación)

Longitud de cable de entrada: 1530mm

Longitud de cable de salida: 1800mm

Código SKU

Código SKU: GAAG*5

* EU = E, US = U, UK = K, PR = C -
Cables de alimentación

Foto del producto



90W MIL-STD-461 AC ADAPTER

Features & Benefits

This MIL-STD-461 AC adapter has passed stringent military standards and testing specification to ensure the conducted emissions (CE), conducted susceptibility (CS), radiated emissions (RE), and radiated susceptibility (RS) of the adapter meets the requirements for the control of electromagnetic interference.

Product Information

Input : 115V-230V, 1.6A 50~60Hz
Output : 19V, 4.74A, 90W

Dimensions :

L 170 x W 75 x H 45mm
Weight : 880g (without power cord)
Input cable length : 1530mm
Output cable length : 1800mm

SKU ID

SKU ID : GAAG*5

* EU = E, US = U, UK = K, PR = C
- Power cords

Product Photo



ADAPTADOR DE ESTACIÓN DE ACOPLAMIENTO DE ESCRITORIO 120W

Características y Beneficios

Diseñado específicamente para ser usado con la estación de acoplamiento de escritorio y con la B360 Pro que cuenta con la unidad de procesamiento de gráficos discretos, este adaptador de CA de 120W hace que la energía llegue de forma más eficiente a sus dispositivos.

Información del Producto

Entrada: 100V-240V

Salida: 19V, 6.32A Máx.

Dimensiones:

L 131.5 x W 69 x H 25.6mm

Peso: 412g

Longitud de cable de entrada: 1830mm

Longitud de cable de salida: 1800+/-50mm

Código SKU

Código SKU: GAA3*2

* EU = E, US = U, UK = K, AU = A, PR = C,
TW = T, KR = R, IN = I - Cables de
alimentación

Foto del producto



ADAPTADOR PARA VEHÍCULO 120W

Características y beneficios

El adaptador para vehículo de 120W le da la opción de elegir entre dos tipos de conexiones: un cable con los extremos individuales ya pelados, o con un conector sencillo para la toma del encendedor en el interior del vehículo, lo que proporciona una manera cómoda de cargar y alimentar su dispositivo mientras está en la carretera.

Información del producto

Voltaje de entrada: 11VDC~32VDC

Voltaje de salida: 19VDC

Corriente de salida: 6.32A máx.

Dimensiones del estuche:

L 131.5 x W 65.6 x H 30mm

Peso: 362g

Longitud de cable de entrada: 1900mm

Longitud de cable de salida: 1000mm

Código SKU

Código SKU: GAD2X4

(Versión para toma del encendedor)

GAD2X8 (Versión con cable pelado)

Foto del producto



Versión para toma del encendedor



Versión con cable pelado

CARGADOR DE BATERÍAS MULTIBAHÍA PARA B360 (2 BAHÍAS)

Características y Beneficios

Este cargador de baterías multibahía para la B360 de Getac está diseñado para cargar hasta 2 baterías al mismo tiempo. Esto le permite cargar y almacenar las 2 baterías juntas cuando haya poco espacio y pocas tomas de corriente. Los dos puertos tienen dos canales, cada uno con su propio indicador LED. Los indicadores LED integrados con cinco luces muestran el estado de la carga de cada batería.

Información del Producto

Entrada de CA: 100V~240V
Salida de CC: 17.4V, 4A Máx.
Puertos de carga: 2

Dimensiones:
L 160 x W 180 x H 72.5mm
Peso: 1.2kg

*Compatible con la batería del sistema B360 (GBM3X6) y B360 Pro (GBM6X5).

Código SKU

| Código SKU | Descripción |
|------------|--|
| GCMC*H | Cargador de baterías multibahía (2 bahías) con adaptador de CA 90W |

* EU = E, US = U, UK = K, AU = A, PR = C, TW = T - Cables de alimentación

Foto del producto



CARGADOR DE BATERÍAS MULTIBAHÍA PARA B360 (8 BAHÍAS)

Características y Beneficios

El cargador de baterías con 8 puertos está diseñado para cargar múltiples baterías simultáneamente y proporcionar a los usuarios una solución de carga eficiente en diferentes situaciones. Los indicadores LED integrados con cinco luces muestran el estado de la carga de cada batería.

Información del Producto

Entrada de CA: 100V~240V CA, 4.2A
50~60Hz

Salida de CC: 19.5V, 16.9A
con adaptador de CA 330W
Puertos de carga: 8

Dimensiones:

L 465 x W 245 x H 101~117.4 mm
Peso: 4.7 kg, sin incluir las baterías

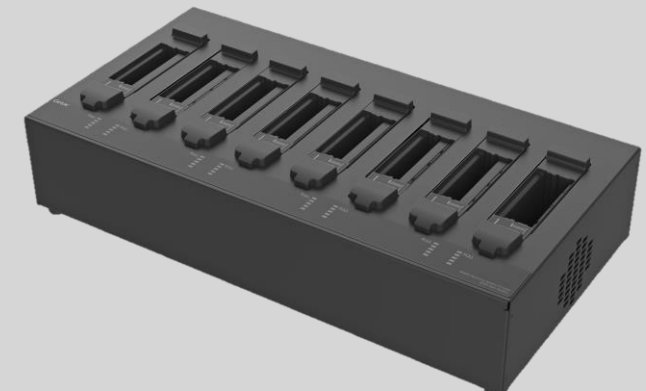
*Compatible con la batería del sistema B360 (GBM3X6) y B360 Pro (GBM6X5).

Código SKU

| Código SKU | Descripción |
|------------|---|
| GCEC*L | Cargador de baterías multibahía (8 bahías) con adaptador de CA 330W |

* EU = E, US = U, UK = K, AU = A, PR = C, TW = T - Cables de alimentación

Foto del producto



ALMACENAMIENTO PRINCIPAL CON CARTUCHO PARA LA B360

Características y Beneficios

El almacenamiento principal con cartucho para la B360 de Getac está diseñado para una fácil instalación y le permite eliminar su información confidencial cuando el dispositivo se envía a reparación.

Información del Producto

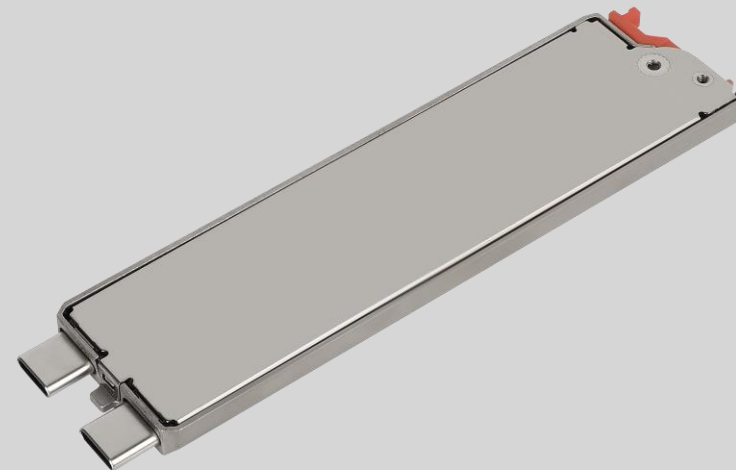
Opción de almacenamiento en disco duro SSD:
256GB, 512GB, 1TB
Tipo: PCIe NVMe SSD

Dimensiones:
L 110.5 x W 27 x H 5mm

Código SKU

| Código SKU | Descripción |
|------------|----------------|
| GSSEX3 | 256GB PCIe SSD |
| GSSF3 | 512GB PCIe SSD |
| GSSGX3 | 1TB PCIe SSD |

Foto del producto



REPUESTO DE ALMACENAMIENTO CON CARTUCHO PARA B360

Características y Beneficios

El segundo almacenamiento de repuesto con cartucho para la B360 de Getac está diseñado para una fácil instalación y le permite eliminar su información confidencial cuando el dispositivo se envía a reparación.

Información del Producto

Opción de almacenamiento en disco duro SSD:

256GB, 512GB, 1TB

Tipo: SATA SSD

Dimensiones:

L 110.5 x W 26 x H 6mm

Código SKU

| Código SKU | Descripción |
|------------|----------------|
| GSS2XD | 256GB SATA SSD |
| GSS4XF | 512GB SATA SSD |
| GSS0X9 | 1TB SATA SSD |

Foto del producto



ESTACIÓN DE ACOPLAMIENTO DE ESCRITORIO CON ADAPTADOR DE CA PARA B360

Características y Beneficios

La estación de acoplamiento de escritorio de Getac tiene múltiples puertos de entrada y salida para conectar dispositivos periféricos esenciales en la oficina. A través de las conexiones integradas de Ethernet, RS232 o USB, los usuarios pueden recopilar y sincronizar rápidamente los datos de campo con las oficinas centrales para realizar informes y análisis en tiempo real.

Información del Producto

Dimensiones:

L 380.1 x W 291.2 x H 77.2 mm

Peso: 1.615kg

* con adaptador de CA 120W

Puertos de E/S:

Conector DC x 1

Salida de audio x 1

Micrófono x 1

USB 2.0 x 2

USB 3.0 x 3

LAN x 2

HDMI x 1

VGA x 1

Puerto serial x 1

Ranura para candado tipo Kensington x 1

Código SKU

Código SKU: GDOD*1

* EU = E, US = U, UK = K, AU = A,
PR = C, TW = T - Cables de
alimentación

Foto del producto



BOLSO

Características y beneficios

Fabricado con una resistente tela de nylon/malla transpirable y con una correa de hombro acolchada y ajustable, este compacto bolso proporciona una protección resistente para su dispositivo, a la vez que ofrece máxima comodidad.

Los útiles bolsillos interiores ofrecen una solución óptima para transportar la tableta y los accesorios necesarios en un solo maletín, brindando mayor comodidad y productividad en cualquier lugar a los profesionales en movimiento.

Información del producto

Dimensiones:

L 405 x W 330 x D 100mm

Peso: 1.335

Material principal: Nylon, malla transpirable

Código SKU

Código SKU: GMBCX7

Foto del producto



LÁPIZ STYLUS CAPACITIVO DE PUNTA DURA CON CUERDA

Características y beneficios

El lápiz stylus capacitivo es ligero y fácil de manejar, lo que permite una interacción suave y cómoda con la pantalla táctil sin tener que preocuparse por rayar la pantalla o dejar huellas.

El lápiz viene con una cuerda para atarlo a la tablet para que así no se pierda.

Información del producto

Interfaz E/S

Dimensiones del lápiz stylus: 108.7 mm;
Ø9 mm

Tamaño de la punta: 2.7 mm; Ø2.8 mm

Color: Negro

Longitud de la cuerda: 304mm

Código SKU

Código SKU: GMPSXK

Foto del producto



PROTECTOR DE PANTALLA AG PARA B360

Características y Beneficios

Este protector de pantalla tiene la medida precisa para la notebook portátil totalmente robusta B360 y es fácil de colocar y retirar sin dejar residuos pegajosos. Con una capa antirresplandor, no solo protege la pantalla de los rigores del uso diario, sino que también ayuda a difuminar la luz en la pantalla y reduce el resplandor, ayudando a leer fácilmente la información mostrada en condiciones habituales de iluminación ambiental.

Información del Producto

Dimensiones:

L 303.0 x W 174.6 x 0.24mm

Material principal: PET

Código SKU

Código SKU: GMPFXP

Foto del producto

Click to add text

