

# GETAC X500G3 CATÁLOGO DE ESPECIFICACIONES DE ACCESORIOS

## X500

Computadora portátil  
ultra robusta



Gran pantalla con múltiples  
opciones de expansión

# ADAPTADOR DE CA PARA X500

## Características y beneficios

Este adaptador está diseñado para suministrar energía a la X500 y cargar su batería interna desde una fuente de alimentación de CA. El adaptador incluye un cable de alimentación específico para cada país que se adapta a la toma de corriente local.

### Información del producto

Voltaje de entrada: 100V-240V CA

Voltaje de salida: 19VDC

Corriente de salida: Máx. 7.89A, 150W

Dimensiones y peso del adaptador:

L 151.3 x W 75.6 x H 25.4mm, 485g

Largo del cable de salida del adaptador:  
1800mm

Largo del cable de alimentación del  
adaptador: 1830mm

### Código SKU

Código SKU: GAA1\*3

\* EU = E, US = U, UK = K, AU = A, PR = C,  
TW = T, KR = R, IN = I, AG = G - Cables  
de alimentación

### Foto del producto



# ADAPTADOR DE CA MIL-STD-461 PARA X500

## Características y beneficios

Este adaptador de CA MIL-STD-461G para la X500 ha pasado la especificación de prueba y estándar militar para garantizar que las emisiones conducidas (CE), la susceptibilidad conducida (CS), las emisiones radiadas (RE) y la susceptibilidad radiada (RS) del adaptador puedan cumplir con los requisitos para el control de la interferencia electromagnética.

### Información del producto

Voltaje de entrada: 100V-240V CA

Voltaje de salida: 19VDC

Corriente de salida: Máx. 7.9A (150W)

Dimensiones y peso del adaptador:

L 195 x W 98 x H 57mm, 1590g

Largo del cable de salida del adaptador: 1530mm

Largo del cable de alimentación del adaptador:  
1800mm

El adaptador de CA MIL-STD-461 para la X500 ha sido diseñado para cargar un solo dispositivo a la vez.

### Código SKU

Código SKU: GAAG\*4

\* EU = E, US = U, UK = K, AU = A, TW = T - Cables de alimentación

### Foto del producto



# CARGADOR EXTERNO DOBLE DE BATERÍA PRINCIPAL PARA X500

## Características y beneficios

El cargador externo doble de la batería principal para la X500 de Getac ha sido diseñado para cargar hasta 2 baterías principales al mismo tiempo. Así puede cargar y almacenar 2 baterías principales juntas cuando haya poco espacio y pocas tomas de corriente.

### Información del producto

Entrada de CA: 100V~240V

Salida de CC: 13.05V, 2.4A máx.

Puertos de carga: 2

Dimensiones:

L 160 x W 180 x H 72.5mm

Peso: 1.2kg

### Código SKU

Código SKU: GCMC\*3

\* EU = E, US = U, UK = K, AU = A,  
PR = C, TW = T - Cables de  
alimentación

### Foto del producto



# CARGADOR EXTERNO DOBLE DE BATERÍA SECUNDARIA (COMPARTIMENTO DE MEDIOS) PARA X500

## Características y beneficios

Este cargador externo doble de la batería principal está diseñado para cargar hasta 2 baterías al mismo tiempo. Así puede cargar y almacenar las 2 baterías principales juntas cuando haya poco espacio y pocas tomas de corriente.

### Información del producto

Entrada de CA: 100V~240V

Salida de CC: 13.05V, 2.4A máx.

Puertos de carga: 2

Dimensiones:

L 160 x W 180 x H 72.5mm

Peso: 1.2kg

### Código SKU

Código SKU: GCMC\*D

\* EU = E, US = U, UK = K, AU = A,  
PR = C, TW = T - Cables de  
alimentación

### Foto del producto



# BATERÍA PRINCIPAL DE REPUESTO PARA X500

## Características y beneficios

La batería principal de repuesto para la X500 de Getac ha sido diseñada para ser la fuente de alimentación principal de su dispositivo cuando el adaptador de CA no se encuentre conectado/cargado.

Cuenta con un indicador LED y un botón de comprobación de estado, lo que permite a los usuarios verificar el estado de la carga de la batería con tan solo pulsar un botón.

### Información del producto

Tipo de batería: Ion-litio

Designación de celda: 3S3P

Voltaje de salida: 10.8V

Capacidad: típica 8700mAh;

mín. 8100mAh

Dimensiones y peso de la batería:

L 140 x W 89 x H 20mm, 480g

### Código SKU

Código SKU: GBM9X2

### Foto del producto



# ALMACENAMIENTO DE REPUESTO PARA X500 con cartucho

## Características y beneficios

El almacenamiento de repuesto con cartucho para la X500 de Getac es de fácil instalación y le permite guardar sus datos confidenciales cuando el dispositivo se envía a reparación.

### Información del producto

Opción de almacenamiento en disco duro HDD:  
500GB, 1TB.

Opción de almacenamiento en disco duro SSD:  
512GB, 1TB.

Dimensiones:  
L 120 x W 80 x H 18mm

### Código SKU

<i>Código SKU</i>	<i>Almacenamiento</i>
GSH5XA	500GB HDD
GSH1X7	1TB HDD
GSS4XC	512GB SSD
GSS0X5	1TB SSD

### Foto del producto



# BATERÍA EXTRAÍBLE DEL COMPARTIMENTO DE MEDIOS PARA X500

## Características y beneficios

La batería extraíble del compartimento de medios para la X500 de Getac ha sido diseñada para acoplarse directamente al compartimento de medios y proporcionar una duración adicional de batería para su dispositivo cuando el adaptador de CA no se encuentre conectado/cargado.

Al ser extraíble, el usuario puede cambiar fácilmente la batería del compartimento de medios extrayéndola del mismo.

### Información del producto

Tipo de batería: Ion-litio

Designación de celda: 3S3P

Voltaje de salida: 10.8V

Capacidad: típica 8700mAh;  
mín. 8100mAh

Dimensiones: L 150 x W 132 x H 22mm

### Código SKU

Código SKU: GBS9X2

### Foto del producto





# ALMACENAMIENTO EXTRAÍBLE DEL COMPARTIMENTO DE MEDIOS PARA X500

## Características y beneficios

El almacenamiento extraíble del compartimento de medios para la X500 de Getac está diseñado para ofrecerle espacio de almacenamiento adicional desde el almacenamiento principal. El almacenamiento extraíble es de fácil instalación y le permite guardar sus datos confidenciales cuando el dispositivo se envía a reparación.

### Información del producto

Opción de almacenamiento en disco duro HDD:  
500GB, 1TB.

Opción de almacenamiento en disco duro SSD:  
512GB, 1TB.

Dimensiones:  
L 150 x W 132 x H 22mm

### Código SKU

<i>Código SKU</i>	<i>Almacenamiento</i>
GSR5X5	500GB HDD
GSR6X2	1TB HDD
GSR3X4	512GB SSD
GSR0X3	1TB SSD

### Foto del producto



# ESTACIÓN DE ACOPLAMIENTO DE ESCRITORIO con adaptador de CA

## Características y beneficios

La estación de acoplamiento de escritorio de Getac tiene múltiples puertos de entrada y salida para conectar dispositivos periféricos esenciales en la oficina. A través de las conexiones integradas de Ethernet, RS232 o USB, los usuarios pueden recopilar y sincronizar rápidamente los datos de campo con las oficinas centrales para realizar informes y análisis en tiempo real.

### Información del producto

Dimensiones:

L 438.4 x W 154 x H 62 mm

\*con adaptador de CA 150W

Puertos de E/S:

Conector de entrada CC x 1

Salida de audio x 1

Micrófono x 1

USB 3.2 x 2

USB 2.0 x 2

LAN x 1

HDMI x 1

VGA x 1

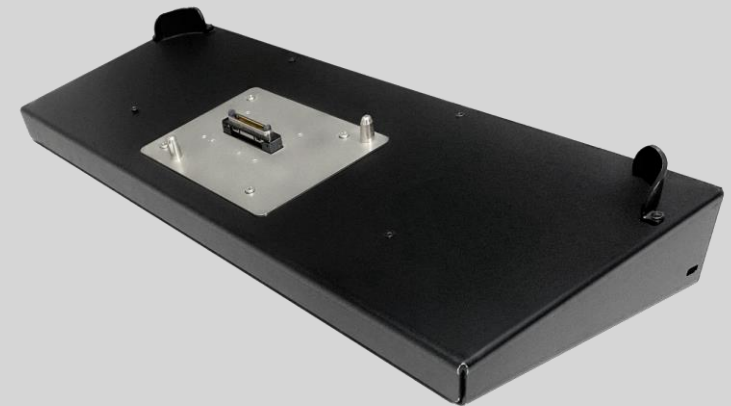
Puerto serial x 1

### Código SKU

Código SKU: GDOF\*Q

\* EU = E, US = U, UK = K, AU = A, PR = C, TW = T, , KR = R, IN = I - Cables de alimentación

### Foto del producto



# Estación de acoplamiento para vehículo

## Características y beneficios

El acoplamiento para vehículo duplica la mayoría de los puertos de su computadora y proporciona puertos adicionales. Puede crear una oficina móvil gracias a periféricos como el teclado, mouse, monitor e impresora, todos conectados al acoplamiento para vehículo. Además, el pestillo ajustable proporciona múltiples ángulos de visión. Este producto consta de una base de acoplamiento y un adaptador para vehículos, los cuales deben ensamblarse antes de ser usados.

### Información del producto

Dimensiones:

L 410 x W 332 x H 125 mm

Peso: 6.04 kg

Conector de acoplamiento x 1

Puertos de E/S:

Conector de entrada CC x 1

Salida de audio x 1

Micrófono x 1

USB 2.0 x 4

RJ45 x 1

VGA x 1

Puerto serial x 2

Puertos para antenas externas RF x 3

\*\*con adaptador de CA 125W

\* Para GDVPX5 SKU

### Código SKU

Código SKU: GDVPX5

GDVNX1

### Foto del producto



# MALETÍN DE TRANSPORTE

## Características y beneficios

Fabricado con una resistente tela de nylon y con una correa de hombro acolchada y ajustable, este compacto bolso proporciona una protección resistente para su laptop X500, a la vez que ofrece máxima comodidad.

Los útiles bolsillos interiores ofrecen una solución óptima para transportar la laptop y los accesorios necesarios en un solo maletín, brindando mayor comodidad en cualquier lugar a los profesionales en movimiento.

### Información del producto

Dimensiones:

L 450 x W 330 x H 230 mm

Material principal: Nylon 1000D

### Código SKU

Código SKU: GMBPX1

### Foto del producto

