

GETAC B360

配件規格 手冊



B360

全強固式
筆記型電腦

最佳效能
安全性再升級
堅不可摧

B360 備用主電池

特色與優點

Getac B360 備用主電池用於在未連接 AC 轉換器的情況下，為裝置提供主要電源輸入。搭載 LED 電源指示燈與狀態檢查按鈕，讓使用者只要按下按鈕就能識別電池電量。

產品資訊

電池類型：鋰電池

電池名稱：3S1P

輸出電壓：11.1V

容量：一般 2100mAh，最低 2040mAh

尺寸：

長 141.05 x 寬 74.3 x 高 10.1mm

重量：154g

SKU ID

SKU ID：GBM3X6

產品照片



90W AC 轉接器

特色與優點

這款電源轉換器用於為 B360 提供 AC 電源，並為內建電池充電。
轉換器隨附各國專用電源線，以符合欲發貨國家當地的電源插座。

產品資訊

輸入：100V-240V

輸出：19V · 4.74 A · 90W

尺寸：

長 129 x 寬 53 x 高 30.5mm

重量：368g

輸入連接線長度：1830mm

輸出連接線長度：1800mm

SKU ID

SKU ID：GAA9*5

* E = 歐盟、U = 美國、K = 英國、A = 澳洲、C = 中國、T = 台灣 - 電源線

產品照片



90W MIL-STD-461 AC 轉換器

特色與優點

這款 MIL-STD-461G AC 轉換器通過嚴格的軍規標準與測試規格，可確保轉換器的傳導雜訊 (CE)、傳導耐受性 (CS)、輻射雜訊 (RE) 和輻射耐受性 (RS) 符合電磁干擾管制要求。

產品資訊

輸入：115V-230V · 1.6A 50~60Hz

輸出：19V · 4.74A · 90W

尺寸：

長 170 x 寬 75 x 高 45mm

重量：880g (不含電源線)

輸入連接線長度：1530mm

輸出連接線長度：1800mm

SKU ID

SKU ID：GAAG*5

* E = 歐盟、U = 美國、K = 英國、C = 中國 - 電源線

產品照片



120W 辦公室用轉接器

特色與優點

這款 120W AC 轉換器是專為搭配辦公室用底座工作站及 B360 Pro 獨立顯示卡設計，可為裝置提供更高效率的電源傳輸。

產品資訊

輸入：100V-240V

輸出：19V · 6.32A (最大)

尺寸：

長 131.5 x 寬 69 x 高 25.6mm

重量：412g

輸入連接線長度：1830mm

輸出連接線長度：1800+/-50mm

SKU ID

SKU ID：GAA3*2

* E = 歐盟、U = 美國、K = 英國、A = 澳洲、C = 中國、T = 台灣、R = 韓國、I = 印度 - 電源線

產品照片



120W DC 車用電源轉接器

特色與優點

120W 車用電源轉接器配備兩種連線類型：一個是每條電線的兩個末端均已剝離的裸線，另一則是便於連接車輛內裝點煙器插槽的點煙器插頭，讓您路途上也能夠輕鬆地為平板電腦充電。

產品資訊

輸入電壓：11VDC ~ 32VDC

輸出電壓：19VDC

輸出電流：6.32A 最大

機殼尺寸：

長 131.5 x 寬 65.6 x 高 30mm

重量：362g

輸入連接線長度：1900mm

輸出連接線長度：1000mm

SKU ID

SKU ID：GAD2X4

(點煙器插頭版)

GAD2X8 (裸線版)

產品照片



點煙器插頭版本



裸線版

B360 外接式雙槽電池充電器

特色與優點

Getac B360 外接式雙槽充電器可同時為兩個 B360 電池充電。對於空間和電源插槽有限的環境，可使用此配件同時為兩個電池充電並存放。雙槽具有兩個通道，各具有專用的 LED 電源指示燈。內建的五燈式 LED 電源指示燈可顯示各電池的電量。

產品資訊

AC 輸入：100V~240V
DC 輸出：17.4V · 4A (最大)
充電槽數：2 槽

尺寸：
長 160 x 寬 180 x 高 72.5mm
重量：1.2kg

*與B360 (GBM3X6) 和B360 Pro (GBM6X5) 系統電池相容。

SKU ID

SKU ID	說明
GCMC*H	雙槽電池充電器 (含 90W AC 轉接器)

* E = 歐盟、U = 美國、K = 英國、A = 澳洲、C = 中國、T = 台灣 - 電源線

產品照片



B360 多槽式電池充電器

特色與優點

八槽電池充電器設有 8 個充電槽，可用於同時對多個電池組進行充電，可在不同情況下實現高效充電，也為使用者提供便捷的充電選擇。內建的五燈式 LED 電源指示燈可顯示各電池的電量。

產品資訊

AC 輸入：100V~240V AC · 4.2A
50~60Hz
DC 輸出：19.5V · 16.9A
含 330W AC 轉接器
充電槽數：8 槽

尺寸：

長 465 x 寬 245 x 高 101~117.4 mm

重量：4.7 kg · 不含電池組

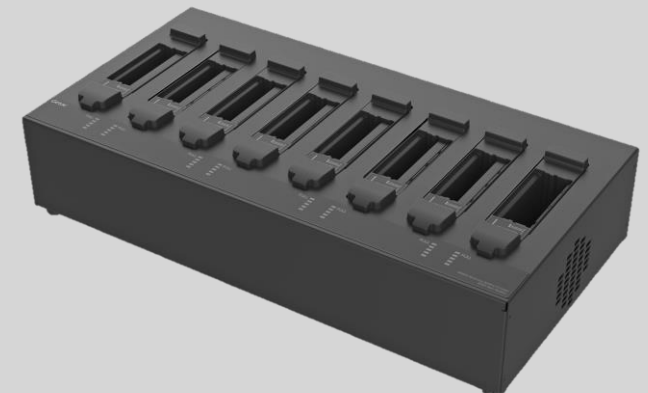
*與 B360 (GBM3X6) 和 B360 Pro (GBM6X5) 系統電池相容。

SKU ID

SKU ID	說明
GCEC*L	多槽式電池充電器 (八槽) (含 330W AC 轉接器)

* E = 歐盟、U = 美國、K = 英國、A = 澳洲、C = 中國、T = 台灣 - 電源線

產品照片



B360 主要儲存裝置

附控制器盒

特色與優點

Getac B360 主要儲存裝置 (附控制器盒) 便於安裝，讓您能夠在裝置送修時移除裝置上的機密資料。

產品資訊

SSD 儲存選擇：

256GB、512GB、1TB

類型：PCIe NVMe SSD

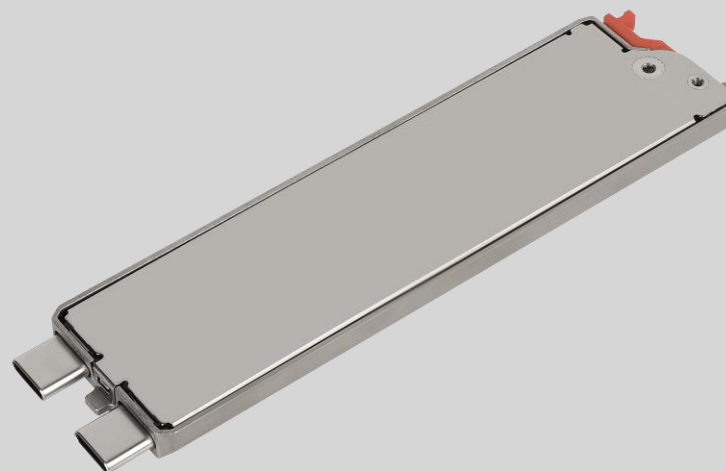
尺寸：

長 110.5 x 寬 27 x 高 5mm

SKU ID

SKU ID	說明
GSSEX3	256GB PCIe SSD
GSSF3X	512GB PCIe SSD
GSSGX3	1TB PCIe SSD

產品照片



B360 備用第二儲存裝置 附控制器盒

特色與優點

Getac B360 備用第二儲存裝置 (附控制器盒) 便於安裝，讓您能夠在裝置送修時移除裝置上的機密資料。

產品資訊

SSD 儲存選擇：
256GB、512GB、1TB
類型：SATA SSD

尺寸：
長 110.5 x 寬 26 x 高 6mm

SKU ID

SKU ID	說明
GSS2XD	256GB SATA SSD
GSS4XF	512GB SATA SSD
GSS0X9	1TB SATA SSD

產品照片



B360 辦公室底座 附 AC 轉接器

特色與優點

Getac 辦公室底座提供多個 I/O 連接埠，可用於連接辦公室環境的必要周邊裝置。使用者可透過內建乙太網路、RS232 或 USB 連線，迅速取得現場資料並與中央辦公室同步，以利即時報告與分析。

產品資訊

尺寸：

長 380.1 x 寬 291.2 x 高 77.2 mm

重量：1.615kg

* 含 120W AC 轉接器

I/O 連接埠：

DC 輸入插孔 x 1

音訊輸出 x 1

麥克風 x 1

USB 2.0 x 2

USB 3.0 x 3

LAN x 2

HDMI x 1

VGA x 1

序列連接埠 x 1

Kensington 防盜鎖孔 x 1

SKU ID

SKU ID：GDOF*Z

* E = 歐盟、U = 美國、K = 英國、A = 澳洲、C = 中國、T = 台灣 - 電源線

產品照片



電腦包

特色與優點

這款輕巧的電腦包使用耐用的尼龍 / 透氣網布材質製造，搭配可調長短的加厚肩背帶，可為 B360 全強固式筆記型電腦提供堅固保護，同時提供最佳舒適性。

內側的多功能收納口袋便於攜帶平板電腦和所需配件，為行動專業人士提供額外便利性和行動生產力。

產品資訊

尺寸：長 405 x 寬 330 x 高 100mm

重量：1335g

主要材質：尼龍、透氣網布

SKU ID

SKU ID：GMBCX7

產品照片



電容式硬筆尖觸控筆與繫繩

特色與優點

這款電容式觸控筆十分輕盈且易於控制，可在觸控式螢幕上提供流暢自如的操作體驗，無須擔心刮傷螢幕或留下指紋。觸控筆隨附繫繩，便於掛在平板電腦上，以免遺失或遺落。

產品資訊

觸控筆尺寸：108.7 mm；Ø9 mm

筆尖尺寸：2.7 mm；Ø2.8 mm

顏色：黑色

繫繩長度：304 mm

SKU ID

SKU ID：GMPSXK

產品照片



B360 保護膜_{AG}

特色與優點

這款螢幕保護膜經過精準切割，符合 B360 全強固式筆記型電腦的螢幕大小，便於安裝與撕除，不留黏膩殘留物。保護膜採防眩光處理，不僅可為螢幕提供日常使用保護，同時有助於散射螢幕上的光線並減少眩光，便於在常見的環境光線條件下閱讀螢幕上顯示的資訊。

產品資訊

尺寸：

長 303.0 x 寬 174.6 x 高 0.24mm

主要材質：PET

SKU ID

SKU ID：GMPFXP

產品照片

