

GETAC B360 BROCHURE DE CARACTÉRISTIQUES DES ACCESSOIRES



B360

Ordinateur portable
ultra-renforcé

Performances maximales
Sécurité renforcée
Une robustesse à toute épreuve

BATTERIE PRINCIPALE DE RECHANGE B360

Caractéristiques et avantages

La batterie principale de rechange Getac B360 est destinée à servir de source d'alimentation principale pour votre appareil lorsque l'adaptateur secteur n'est pas branché sur une prise. Elle est dotée d'un voyant d'alimentation LED et d'un bouton de vérification du niveau de charge, qui permet à l'utilisateur de connaître l'autonomie de la batterie d'une simple pression.

Informations sur le produit

Type de batterie : Lithium-ion
Désignation des éléments : 3S1P
Tension de sortie : 11,1 V
Capacité : typique 2 100 mAh ;
2 040 mAh min.

Dimensions :
141,05 x 74,3 x 10,1 mm (L x l x H)
Poids : 154 g

ID d'unité de gestion des stocks

ID D'UNITÉ DE GESTION DES
STOCKS GBM3X6

Photo du produit



ADAPTATEUR SECTEUR 90 W

Caractéristiques et avantages

Cet adaptateur est conçu pour alimenter le B360 et recharger sa batterie interne à partir d'une source d'alimentation en courant continu.

L'adaptateur est livré avec un cordon d'alimentation spécialement adapté pour pouvoir le brancher dans le type de prise de courant propre à votre pays.

Informations sur le produit

Entrée : 100-240 V

Sortie : 19 V, 4,74 A, 90 W

Dimensions :

129 x 53 x 30,5 mm (L x l x H)

Poids : 368 g

Longueur du câble d'entrée : 1 830 mm

Longueur du câble de sortie : 1 800 mm

ID d'unité de gestion des stocks

ID D'UNITÉ DE GESTION DES STOCKS

GAA9*5

* UE = E, ÉTATS-UNIS = U,
ROYAUME-UNI = K, AU = A, PR = C,
TW = T - Cordons d'alimentation

Photo du produit



ADAPTATEUR SECTEUR 90 W MIL-STD-461

Caractéristiques et avantages

Cet adaptateur secteur MIL-STD-461G est certifié conforme aux normes strictes des armées et aux normes de test pour garantir que les émissions conduites (EC), la susceptibilité conduite (SC), les émissions rayonnées (ER) et la susceptibilité rayonnée (SR) de l'adaptateur répondent aux exigences pour le contrôle des interférences électromagnétiques.

Informations sur le produit

Entrée : 115-230 V, 1,6 A 50~60 Hz

Sortie : 19 V, 4,74 A, 90 W

Dimensions :

170 x 75 x 45 mm (L x l x H)

Poids : 880 g (sans cordon d'alimentation)

Longueur du câble d'entrée : 1 530 mm

Longueur du câble de sortie : 1 800 mm

ID d'unité de gestion des stocks

ID D'UNITÉ DE GESTION DES STOCKS

GAAG*5

* UE = E, ÉTATS-UNIS = U,

ROYAUME-UNI = K,

PR = C - Cordons d'alimentation

Photo du produit



ADAPTATEUR 120 W POUR STATION D'ACCUEIL DE BUREAU

Caractéristiques et avantages

Spécialement conçu pour être utilisé avec la station d'accueil de bureau et le B360 Pro doté d'un processeur graphique discret, cet adaptateur secteur de 120 W constitue une source d'alimentation performante pour vos appareils.

Informations sur le produit

Entrée : 100-240 V

Sortie : 19 V, 6,32 A max.

Dimensions :

131,5 x 69 x 25,6 mm (L x l x H)

Poids : 412 g

Longueur du câble d'entrée : 1 830 mm

Longueur du câble de sortie : 1 800+/-
50 mm

ID d'unité de gestion des stocks

ID D'UNITÉ DE GESTION DES STOCKS
GAA3*2

* UE = E, ÉTATS-UNIS = U,
ROYAUME-UNI = K, AU = A, PR = C,
TW = T, KR = R,
IN = I - Cordons d'alimentation

Photo du produit



ADAPTATEUR CC POUR VÉHICULE 120 W

Caractéristiques et avantages

L'adaptateur pour véhicule de 120 W est fourni avec deux systèmes de raccordement : un fil avec les extrémités déjà dénudées et une fiche pour allume-cigares permettant de le brancher en toute simplicité sur la prise allume-cigares à l'intérieur du véhicule, offrant un moyen pratique de recharger et d'alimenter votre tablette lorsque vous êtes sur la route.

Informations sur le produit

Tension d'entrée : 11 Vcc ~ 32 Vcc

Tension de sortie : 19 VCC

Courant de sortie : 6,32 A max.

Dimensions du boîtier :

131,5 x 65,6 x 30 mm (L x l x H)

Poids : 362 g

Longueur du câble d'entrée : 1 900 mm

Longueur du câble de sortie : 1 000 mm

ID d'unité de gestion des stocks

ID D'UNITÉ DE GESTION DES STOCKS

GAD2X4

(Version avec fiche de branchement pour allume-cigares)

GAD2X8 (version avec fil dénudé)

Photo du produit



Version avec fiche de branchement pour allume-cigares



Version avec fil dénudé

CHARGEUR DE BATTERIE DOUBLE BAIE EXTERNE B360

Caractéristiques et avantages

Le chargeur double baie externe Getac B360 est conçu pour charger jusqu'à 2 batteries B360 en même temps. Il vous permet de charger et de ranger les deux batteries ensemble lorsque vous ne disposez pas assez d'espace ou de prises de courant. Les deux baies comprennent deux voies, qui possèdent chacune un voyant d'alimentation à LED. Les voyants LED à cinq diodes intégrés affichent le niveau de charge de chaque batterie.

Informations sur le produit

Courant secteur : 100~240 V
Courant continu en sortie : 17,4 V,
4 A max.

Nombre de baies de charge : 2

Dimensions :
160 x 180 x 72,5 mm (L x l x H)
Poids : 1,2 kg

*Compatible avec la batterie du système B360 (GBM3X6) et B360 Pro (GBM6X5).

ID d'unité de gestion des stocks

<i>ID d'unité de gestion des stocks</i>	<i>Description</i>
GCMC*H	Chargeur de batterie double baie avec adaptateur secteur 90 W

* UE = E, ÉTATS-UNIS = U,
ROYAUME-UNI = K, AU = A, PR = C,
TW = T - Cordons d'alimentation

Photo du produit



CHARGEUR DE BATTERIE MULTI-BAIE B360

Caractéristiques et avantages

Ce chargeur de batterie est doté de 8 baies de chargement pour recharger plusieurs batteries en même temps, qui représentent une solution de charge performante en toutes circonstances. Il représente une solution de recharge performante. Les voyants LED à cinq diodes intégrés affichent le niveau de charge de chaque batterie.

Informations sur le produit

Courant secteur : 100~240 Vca,
4,2 A 50~60 Hz
Courant continu en sortie : 19,5 V,
16,9 A
avec adaptateur CA 330 W
Nombre de baies de charge : 8

Dimensions :

465 x 245 x 101~117,4 mm
(L x l x H)
Poids : 4,7 kg (sans les batteries)

*Compatible avec la batterie du système B360 (GBM3X6) et B360 Pro (GBM6X5).

ID d'unité de gestion des stocks

ID d'unité de gestion des stocks

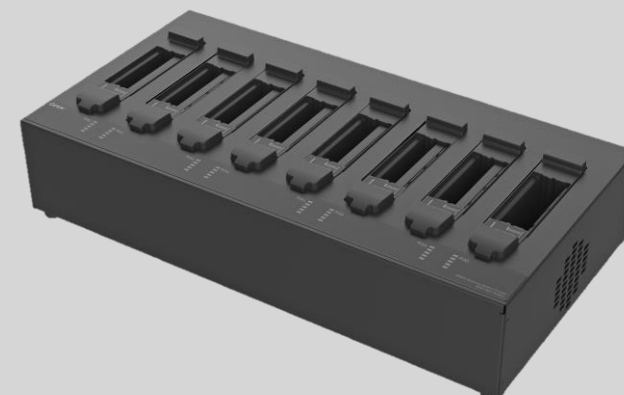
Description

GCEC*L

Chargeur de batterie multi-baie (huit baies) avec adaptateur secteur de 330 W

* UE = E, ÉTATS-UNIS = U, ROYAUME-UNI = K, AU = A, PR = C, TW = T - Cordons d'alimentation

Photo du produit



STOCKAGE PRINCIPAL B360 avec boîtier

Caractéristiques et avantages

Le stockage principal B360 avec boîtier est conçu pour simplifier l'installation et vous permettre d'effacer facilement vos données confidentielles lorsque vous envoyez votre appareil pour le faire réparer.

Informations sur le produit

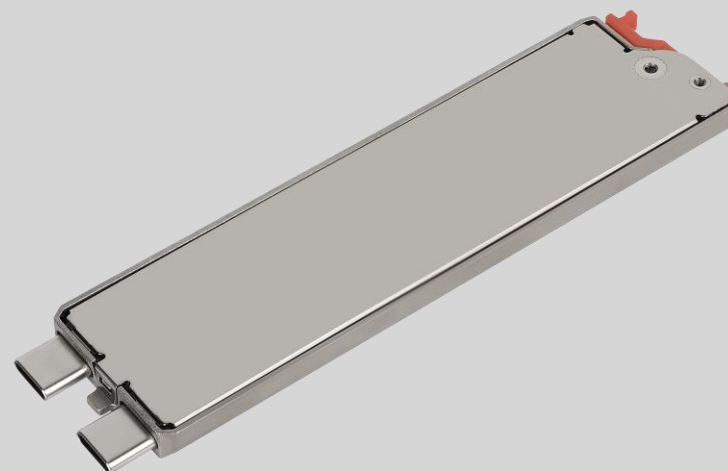
Option de stockage SSD :
256 Go, 512 Go, 1 To
Type : PCIe NVMe SSD

Dimensions :
110,5 x 27 x 5 mm (L x l x H)

ID d'unité de gestion des stocks

<i>ID d'unité de gestion des stocks</i>	<i>Description</i>
GSSEX3	SSD PCIe 256 Go
GSSF3	SSD PCIe 512 Go
GSSGX3	SSD PCIe 1 To

Photo du produit



STOCKAGE SECONDAIRE DE RECHANGE B360 avec boîtier

Caractéristiques et avantages

Le stockage secondaire de rechange B360 avec boîtier est conçu pour simplifier l'installation et vous permettre d'effacer facilement vos données confidentielles lorsque vous envoyez votre appareil pour le faire réparer.

Informations sur le produit

Option de stockage SSD :
256 Go, 512 Go, 1 To
Type : SSD SATA

Dimensions :
110,5 x 26 x 6 mm (L x l x H)

ID d'unité de gestion des stocks

<i>ID d'unité de gestion des stocks</i>	<i>Description</i>
GSS2XD	SSD SATA 256 Go
GSS4XF	SSD SATA 512 Go
GSS0X9	SSD SATA 1 To

Photo du produit



STATION D'ACCUEIL DE BUREAU B360 avec adaptateur secteur

Caractéristiques et avantages

La station d'accueil de bureau Getac est dotée de plusieurs ports d'E/S pour pouvoir connecter les périphériques essentiels au bureau. Grâce aux connexions Ethernet, RS232 et USB intégrées, les utilisateurs peuvent rapidement collecter les données de terrain et les synchroniser avec le siège de leur entreprise à des fins de rapports et d'analyses en temps réel.

Informations sur le produit

Dimensions :

380,1 x 291,2 x 77,2 mm (L x l x H)

Poids : 1,615 kg

* avec adaptateur secteur de 120 W

Ports E/S :

1 prise d'entrée CC

1 sortie audio

1 port micro

2 ports USB 2.0

3 ports USB 3.0

2 ports LAN

1 port HDMI

1 port VGA

1 port série

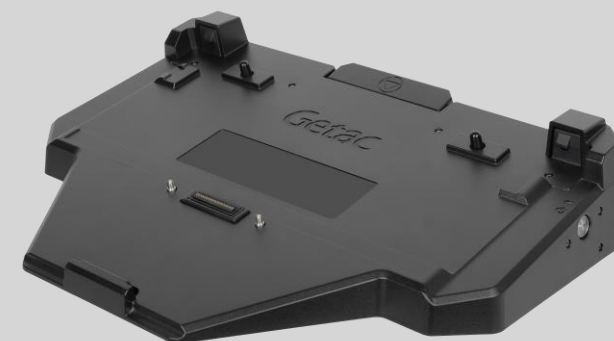
1 verrou Kensington

ID d'unité de gestion des stocks

ID D'UNITÉ DE GESTION DES STOCKS
GDOF*Z

* UE = E, ÉTATS-UNIS = U,
ROYAUME-UNI = K, AU = A, PR = C,
TW = T - Cordons d'alimentation

Photo du produit



SACOCHÉ DE TRANSPORT

Caractéristiques et avantages

Fabriquée en nylon résistant/tissu maille et dotée d'une bandoulière rembourrée réglable, cette sacoche de transport compacte fournit une protection solide pour votre ordinateur portable ultra-renforcé B360 sans négliger votre confort.

Les poches intérieures pratiques permettent de transporter facilement la tablette ainsi que les accessoires nécessaires dans la même sacoche, ce qui en fait une sacoche particulièrement pratique pour les personnes souvent en déplacement.

Informations sur le produit

Dimensions : 405 x 330 x 100 mm
(L x l x H)

Poids : 1 335 g

Matière principale : nylon, maille

ID d'unité de gestion des stocks

ID D'UNITÉ DE GESTION DES
STOCKS GMBCX7

Photo du produit



STYLET À POINTE DURE CAPACITIF ET ATTACHE

Caractéristiques et avantages

Ce stylet capacitif est léger et facile à contrôler. Il permet d'interagir de manière harmonieuse et confortable avec l'écran tactile sans risque de rayer l'écran ni d'y laisser des empreintes digitales.

Le stylet est fourni avec une attache pour le maintenir fixé à la tablette, afin qu'il ne soit pas perdu ou égaré.

Informations sur le produit

Dimensions du stylet : 108,7 mm ;
diamètre 9 mm

Taille de la pointe : 2,7 mm ;
diamètre 2,8 mm

Couleur : noir

Longueur de l'attache : 304 mm

ID d'unité de gestion des stocks

ID D'UNITÉ DE GESTION DES
STOCKS GMPSXK

Photo du produit



FILM DE PROTECTION B360 AG

Caractéristiques et avantages

Ce film de protection d'écran a été spécialement adapté aux dimensions de l'ordinateur portable ultra-renforcé B360 et est facile à installer et à enlever sans laisser de traces de colle. Doté d'une finition antireflet, il protège l'écran contre les risques du quotidien et favorise également la diffusion de lumière sur l'écran tout en limitant les reflets, ce qui facilite la lecture des informations affichées dans des conditions de luminosité ambiante normales.

Informations sur le produit

Dimensions :

303 x 174,6 x 0,24 mm (L x l x H)

Matière principale : PET

ID d'unité de gestion des stocks

ID D'UNITÉ DE GESTION DES
STOCKS GMPFXP

Photo du produit

