

# GETAC F110 BROCHURE ACCESSOIRES



## F110

Tablette

Entièrement Durcie

LE CONFORT D'UNE TABLETTE,  
LES PERFORMANCES D'UN ORDINATEUR PORTABLE

# POIGNEE ROTATIVE ET BÉQUILLE

## Caractéristiques et avantages

La poignée est conçue pour simplifier l'utilisation de la tablette et pour pouvoir la transporter de manière plus pratique. Elle peut être réglée pour s'adapter à la plupart des tailles de mains et peut être tournée à 360 degrés pour trouver l'angle de vue idéal sur le terrain. La poignée est également dotée d'une béquille permettant une utilisation mains libres sur des surfaces planes, pour plus de flexibilité encore sur le terrain.

### Informations sur le produit

Dimensions :  
L 205 x W 116 x H 20mm  
Poids : 155 g  
Matière principale : PU

### Référence

GMHRXJ

### Photo du produit



# POIGNÉE DE TRANSPORT RIGIDE

## Caractéristiques et avantages

La poignée rigide multifonctions offre plus de mobilité aux travailleurs sur le terrain en leur permettant de saisir et d'emporter la tablette rapidement et simplement.

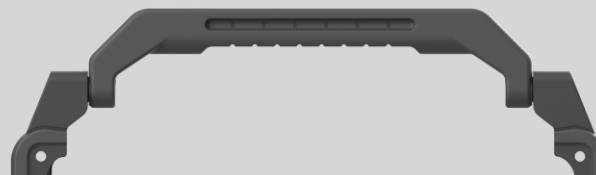
### Informations sur le produit

Dimensions :  
L 323 x W 91,2 x H 30,1 mm  
Poids : 170 g  
Matière principale : PC

### Référence

GMHDX6

### Photo du produit



# HARNAIS DE PORTAGE à 4 points

## Caractéristiques et avantages

Ce harnais de portage à l'épaule est doté de quatre mousquetons qui se fixent aux anneaux des coins de la tablette. Ils peuvent également être retirés facilement. Le baudrier se porte comme un sac à dos, vous permettant ainsi d'utiliser la tablette en mains libres devant vous, pour un accès encore plus facile grâce au réglage des sangles. Grâce à son rembourrage doux et large et à ses sangles réglables, elle vous offre un support optimal et un port confortable lorsque vous vous déplacez.

### Informations sur le produit

Dimension :

1 380 x 372 mm

Matière principale : Polyester

### Référence

GMS4X4

### Photo du produit



# BANDOULIÈRE à 2 points

## Caractéristiques et avantages

Cette bandoulière se fixe à l'aide de deux supports situés à l'arrière de la tablette et peut être réglée pour s'adapter à la plupart des corpulences, que ce soit en travers du corps ou sur les épaules. De conception robuste et résistante, la sangle vous permet non seulement de transporter votre tablette de manière confortable et sans risque d'accroche, mais également d'éviter une chute accidentelle lorsque vous vous déplacez.

La bandoulière peut également être fixée au clavier amovible (vendu séparément) à l'aide des deux anneaux en D sur la poignée.

### Informations sur le produit

Dimensions : 38 x 1 530 mm  
Matière principale : Polyester

### Référence

GMS2X8

### Photo du produit



# SACOCHÉ DE TRANSPORT

## Caractéristiques et avantages

Cette sacoche de transport compacte, en nylon/maille micro aéré durable et équipée d'une bandoulière matelassée réglable, permet non seulement de protéger efficacement votre tablette F110, mais vous apporte également un confort optimal. Les poches intérieures pratiques permettent de transporter la tablette et tous les accessoires nécessaires, pour encore plus de commodité et de productivité des professionnels mobiles, où qu'ils soient.

### Informations sur le produit

Dimensions :  
340 x 260 x 65 mm (L x l x H)  
Poids : 760 g  
Matière principale : Nylon, maille aérée

### Référence

GMBCX2

### Photo du produit



# BATTERIE, 3 CELLULES 2 680 mAh

## Caractéristiques et avantages

Un indicateur de niveau de batterie est présent sur la partie extérieure du bloc. La valeur des LED vertes correspondantes indique le pourcentage de charge de la batterie.

Appuyez sur le bouton-poussoir pour voir le nombre de LED qui s'allument. Chaque LED représente une charge de 20 %.

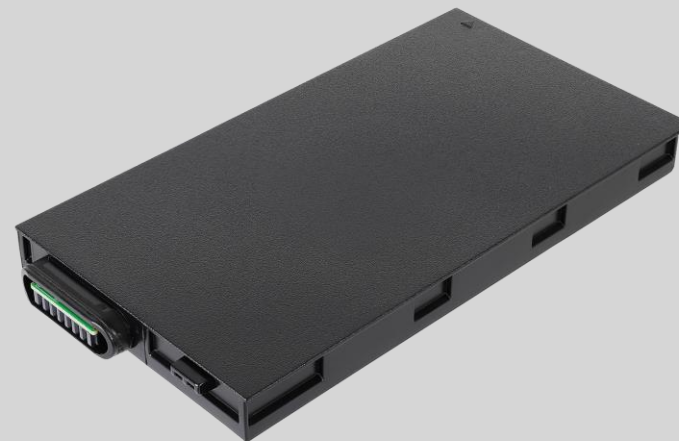
### Informations sur le produit

Type de batterie : Lithium-ion  
Tension : 11,4 V  
Capacité : 2 680 mAh typique ;  
min. 2 640 mAh  
Dimensions :  
141x 73,4 x 11,7 mm (L x l x H)  
Poids : 160 g

### Référence

GBM3X7

### Photo du produit



# BATTERIE HAUTE CAPACITÉ 4 200 mAh

## Caractéristiques et avantages

Ce bloc de batterie haute capacité permet de multiplier par deux le temps de fonctionnement de votre appareil par rapport au bloc de batterie standard. Les professionnels mobiles disposent ainsi d'une réponse à leurs besoins d'autonomie supplémentaire pour pouvoir utiliser le produit tout au long de la journée.

### Informations sur le produit

Type de batterie : Lithium-ion  
Tension : 11,1 V  
Capacité : 4 280 mAh typique ;  
min. 4 080 mAh  
Dimensions :  
141x 73,4 x 11,7 mm (L x l x H)  
Poids : 280 g

### Référence

GBM6X7

### Photo du produit





# ADAPTATEUR SECTEUR 90 W

## Caractéristiques et avantages

Cet adaptateur est conçu pour alimenter l'appareil et recharger sa batterie interne depuis une prise électrique. Un cordon d'alimentation spécifique à chaque pays est fourni avec l'adaptateur pour l'adapter à la prise électrique locale.

### Informations sur le produit

Entrée : 100 à 240 V, 50~60 Hz, 1,5 A  
Sortie : 19 V, 3,42 A, 65 W

Dimensions :

108,3 x 46,3 x 30 mm (L x l x H)

Poids : 250 g

Longueur du câble d'entrée : 1 830 mm

Longueur du câble de sortie : 1 500 mm

### Référence

GAA9\*5

\* UE = E, US = U, UK = K, AU = A,  
PR = C, TW = T, AG = G - Cordons  
d'alimentation

### Photo du produit



# ADAPTATEUR POUR VÉHICULE 120 W

## Caractéristiques et avantages

L'adaptateur pour véhicule 120 W est proposé avec deux types de connexions : filaire avec les extrémités dénudées ou prise allume-cigare qui se raccorde facilement à la prise allume-cigare du véhicule. Vous pouvez ainsi recharger et alimenter facilement votre tablette en déplacement.

### Informations sur le produit

Tension d'entrée : 11 VCC ~ 32 VCC

Tension de sortie : 19 VCC

Courant de sortie : 6,32 A max.

Dimensions du boîtier :

131,5 x 65,6 x 30 mm (L x l x H)

Poids : 362 g

Longueur du câble d'entrée : 1 900 mm

Longueur du câble de sortie : 1 000 mm

### Référence

GAD2X4 (version prise allume-cigare)

GAD2X8 (version fils dénudés)

### Photo du produit



Version prise allume-cigare



Version fils dénudés

# ADAPTATEUR SECTEUR 90 W MIL-STD-461

## Caractéristiques et avantages

Cet adaptateur CA MIL-STD-461G a été certifié conforme aux spécifications de norme et d'essai militaire pour garantir que ses émissions par conduction (CE), sa sensibilité par conduction (CS), ses émissions par rayonnement (RE) et sa sensibilité par rayonnement (RS) respectent les exigences de contrôle des interférences électromagnétiques.

### Informations sur le produit

Entrée : 100 à 240 V, 1,5 A, 50~60 Hz

Sortie : 19 V, 4,74 A, 90 W

Dimensions :

147 x 73 x 45,5 mm (L x l x H)

Poids : 750 g (sans cordon d'alimentation)

Longueur du câble d'entrée : 1 830 mm

Longueur du câble de sortie : 1 200 mm

### Référence

GAAF\*3

\* UE = E, US = U, UK = K, AU = A, CHN = C, TW = T - Cordons d'alimentation

### Photo du produit



# ADAPTATEUR SECTEUR TYPE-C 100W

## Caractéristiques et avantages

L'adaptateur secteur Type-C 100W constitue une solution de charge supplémentaire pour charger les tablettes et ordinateurs portables durcis Getac dotés de ports USB type-C. L'adaptateur Type-C est doté d'un connecteur réversible qui réduit les dommages au connecteur dus à une mauvaise utilisation.

### Informations sur le produit

Entrée : 100 à 240 V

Sortie : 20 V, 5 A, 100 W

Dimensions :

140 x 65 x 25 mm (L x l x H)

Poids : 326 g (sans cordon d'alimentation)

Longueur du câble d'entrée : 1 830 mm

Longueur du câble de sortie : 1 500 mm

### Référence

GAT1\*1

\* UE = E, US = U, UK = K, AU = A, CHN = C, TW = T - Cordons d'alimentation

### Photo du produit



# CHARGEUR DE BATTERIE EXTERNE- 2 baies

## Caractéristiques et avantages

Ce chargeur de batterie principale à deux baies externe est conçu pour recharger jusqu'à 2 batteries simultanément. Lorsque l'espace ou le nombre de prises électriques est limité, il vous permet de recharger et de ranger les 2 batteries principales.

### Informations sur le produit

Entrée CA : 100~240 V

Sortie CC : 13,05 V, 2,4 A max.

Nombre de baies de recharge : 2 baies

Dimensions :

160 x 180 x 72,5 mm (L x l x H)

Poids : 1,2 kg

### Référence

GCMC\*L

\* UE = E, US = U, UK = K, AU = A,  
CHN = C, TW = T - Cordons  
d'alimentation

### Photo du produit



# CHARGEUR DE BATTERIE EXTERNE - 8 baies

## Caractéristiques et avantages

Le chargeur de batteries multiples à 8 baies est conçu pour recharger plusieurs blocs de batterie simultanément et ainsi offrir aux utilisateurs une solution de recharge efficace.

### Informations sur le produit

Entrée CA : 100~240 VCA, 4,2 A, 50~60 Hz

Sortie CC : 19,5 V, 16,9 A

\* avec adaptateur CA 330 W

Nombre de baies de recharge : 8 baies

Dimensions :

465 x 245 x 95,3~111,3 mm (L x l x H)

Poids : 4,7 kg, sans blocs de batterie

### Référence

GCEC\*N

\* UE = E, US = U, UK = K, AU = A,  
CHN = C, TW = T - Cordons d'alimentation

### Photo du produit



# STOCKAGE PRINCIPAL DE RECHANGE en boîtier amovible

## Caractéristiques et avantages

Le stockage principal de rechange Getac avec boîtier amovible est conçu pour faciliter l'installation et de conserver vos données confidentielles en toute sécurité.

### Informations sur le produit

Capacité : PCIe NVMe 256Go/512Go/1To  
Dimension : 112,7 x 27,6 x 9,8 mm (L x l x H)  
Poids : 28 g

### Référence

Référence	Description
GSSEX5	256Go PCIe NVMe SSD
GSSFX5	512Go PCIe NVMe SSD
GSSGX5	1To PCIe NVMe SSD

### Photo du produit



# STYLET À POINTE DURE CAPACITIF avec attache

## Caractéristiques et avantages

Ce stylet capacitif est léger et facile à contrôler. Il permet d'interagir de manière harmonieuse et confortable avec l'écran tactile sans risque de rayer l'écran ni d'y laisser des empreintes digitales.

Le stylet est fourni avec une attache amovible pour le maintenir fixé à la tablette, afin qu'il ne soit pas perdu ou égaré.

### Informations sur le produit

Interface E/S

Dimensions du stylet : 108,7 mm ;

Ø9 mm

Taille de la pointe : 2,7 mm ; Ø2,8 mm

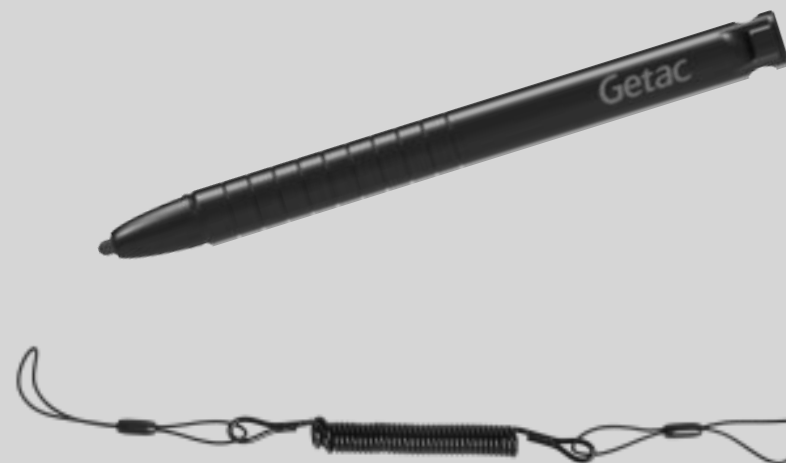
Couleur : noir

Longueur de l'attache : 304 mm

### Référence

GMPSXN

### Photo du produit





# STYLET NUMÉRIQUE avec attache

## Caractéristiques et avantages

Le stylo numérique vous permet de saisir plus précisément et facilement des données ou votre signature. Un bouton de raccourci sur le stylet permet d'activer le clic droit de la souris.

### Informations sur le produit

Dimensions du stylet :

109 mm ; Ø9 mm

Taille de la pointe : 2 mm ; Ø1,65 mm

Longueur de l'attache : 292 mm

### Référence

GMPDX6

### Photo du produit



# CLAVIER DETACHABLE

## Caractéristiques et avantages

Le clavier détachable se raccorde à la tablette F110 via un connecteur à broches POGO. Vous pouvez ainsi transformer facilement votre tablette en ordinateur portable sans aucun outil ou accessoire supplémentaire. Doté d'un rétroéclairage rouge, de 88 touches de taille standard et d'un pavé numérique intégré, le clavier vous permet d'obtenir une utilisation conviviale, semblable à celle d'un ordinateur portable. Ce clavier vous permet d'orienter la tablette (jusqu'à 110 degrés) pour obtenir le meilleur angle de vision. Une fois rabattu vous pouvez également l'utiliser comme protection d'écran.

### Informations sur le produit

Dimensions : 326 x 282 x 23,5mm mm (L x l x H)

Poids : 1 090 g

Robustesse : IP66(KBD uniquement),  
Chute de 1,2 m (4 pieds)  
(avec système et fermé)

Temp. de fonctionnement : -29 à 63 °C

Temp. de stockage : -51 à 71 °C

Humidité : 0~95 % conformément à la norme MIL-STD 810H, méthode 507.6, Procédure II aggravée (non OP)

### Référence

GDKB\*B

\* US = U, DE = B, UK = C, FR = D, IT = E, TC (Chinois traditionnel) = G, RU = H, AR = I, KR = K, PL = L, ES (Espagnol) = M, FDNS = N, TR=T, UI (US international) = W, CF (français canadien)=F, CFG (gouvernement français canadien)=V - Clavier

### Photo du produit



# STATION D'ACCUEIL DE BUREAU avec adaptateur secteur

## Caractéristiques et avantages

La station d'accueil de bureau Getac est dotée de plusieurs ports d'Entrée/Sortie pour pouvoir connecter les périphériques essentiels au bureau. Grâce aux connexions Ethernet, RS232 ou USB intégrées, les utilisateurs peuvent rapidement collecter les données de terrain et les synchroniser avec le siège de leur entreprise à des fins de rapports et d'analyses en temps réel. Les ports HDMI et VGA offrent également la possibilité de connecter un écran externe.

### Informations sur le produit

Dimensions :

223,4 x 124,9 x 240 mm (L x l x H)

Poids : 1 000 g

Connecteur de raccordement : POGO

\* avec adaptateur CA 90 W

Ports d'E/S :

1 prise d'entrée CC

1 sortie audio

1 microphone

3 ports USB 2.0

1 port USB 3.0

1 port LAN

1 port HDMI

1 port VGA

2 ports série

1 verrou Kensington

### Référence

GDOD\*7

\* UE = E, US = U, UK = K, AU = A, PR = C,  
TW = T - Cordons d'alimentation

### Photo du produit



# FILM DE PROTECTION D'ÉCRAN

## Caractéristiques et avantages

Ce film de protection d'écran est aux dimensions exactes de la tablette F110. Il se pose facilement sans laisser de trace. Son revêtement antireflet permet non seulement de protéger l'écran tout au long de la journée de travail, mais également de diffuser de réduire les reflets.

### Informations sur le produit

Dimensions :  
266,2 x 154,1 mm (L x l)  
Matière principale : PET

### Référence

GMPFXR

### Photo du produit

