

B360 ACCESSORY SPEC BROCHURE



GETAC TECHNOLOGY CORPORATION

127106, Москва, Алтуфьевское шоссе, д.1/7, Бета-центр, офис.218
Tel : +7 (495) 755 9045 ext. 2133 Tel : +7 (968) 885 16 68
globalmarketing@getac.com | www.getac.com/ru/

СУМКА

Особенности и преимущества

Эта компактная сумка изготовлена из прочной нейлоновой ткани с сетчатыми вставками и снабжена плечевым ремнем с подкладкой и регулировкой по длине. Она надежно защитит ваше устройство и обеспечит максимальный комфорт. Благодаря функциональным внутренним карманам в сумке поместятся и ноутбук, и все необходимые принадлежности, что немаловажно для специалистов, работа которых связана с передвижением.

Информация об изделии

Габариты : 405 x 330 x 100 мм (Д x Ш x В)

Масса: 1335 г

Основной материал: нейлон, трикотажная сетка

Артикул

GMBCX7



ВНЕШНЕЕ ЗАРЯДНОЕ УСТРОЙСТВО V360 С ДВУМЯ ОТСЕКАМИ

Особенности и преимущества

Внешнее зарядное устройство Getac V360 с двумя отсеками предназначено для одновременной зарядки одной или двух батарей V360. Оно позволяет хранить и заряжать две батареи вместе, когда недостаточно места или сетевых розеток. Каждый отсек имеет отдельный канал с собственными светодиодными индикаторами питания. Уровень заряда каждой батареи отображается на встроенном индикаторе из пяти светодиодов.

Информация об изделии

Входные параметры (перем. ток): 100–240 В

Выход пост. тока: 17,4 В, макс. 4 А

Число отсеков для зарядки: 2 гнезда

Размеры (Д x Ш x В): 160 x 180 x 72,5 мм (Д x Ш x В)

Вес: 1,2 кг

Совместимость с системной батареей V360 (GBM4X5) и V360Pro (GBM6X5).

Артикул

GCMCER (кабель питания с европейской вилкой)

GCMCUR (кабель питания с американской вилкой)

GCMCKR (кабель питания с английской вилкой)

GCMCAR (кабель питания с австралийской вилкой)

GCMCCR (кабель питания с китайской вилкой)

GCMCTR (кабель питания с тайваньской вилкой)

GCMCIR (кабель питания с индийской вилкой)



МНОГООТСЕЧНОЕ ЗАРЯДНОЕ УСТРОЙСТВО V360

Особенности и преимущества

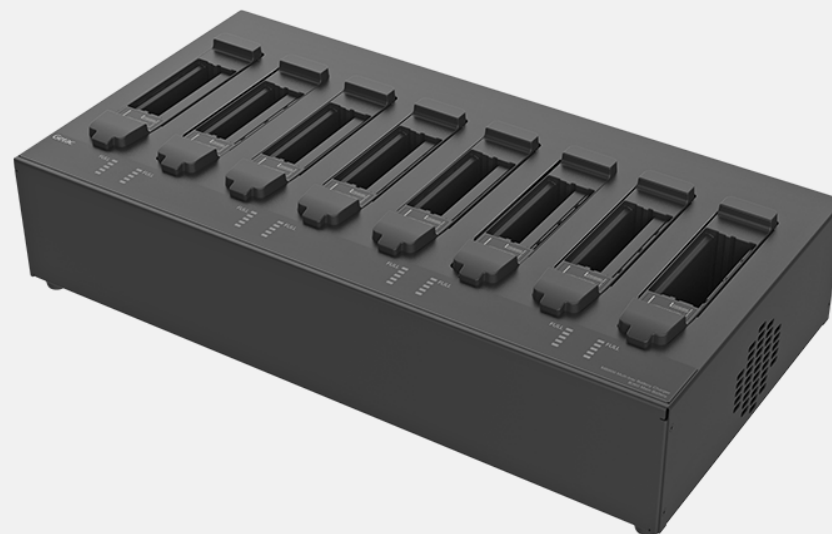
Это зарядное устройство имеет 8 отсеков для одновременной зарядки нескольких батарей. Благодаря этому пользователи получают эффективное решение для самых разных ситуаций. Уровень заряда каждой батареи отображается на встроенном индикаторе из пяти светодиодов.

Информация об изделии

Входные параметры (перем. ток): 100–240 В перем. тока, 4,2 А, 50/60 Гц
Выход пост. тока: 19,5 В, 16,9 А
с блоком питания переменного тока мощностью 330 Вт
Количество гнезд для зарядки: 8 гнезд
Размеры (Д x Ш x В): 465 x 245 x 101~117,4 мм
Вес: 4,7 кг (без батарей)
Совместимость с системной батареей V360 (GBM4X5) и V360Pro (GBM6X5).

Артикул

GCECES (кабель питания с европейской вилкой)
GCECUS (кабель питания с американской вилкой)
GCECKS (кабель питания с английской вилкой)
GCECAS (кабель питания с австралийской вилкой)
GCECCS (кабель питания с китайской вилкой)
GCECTS (кабель питания с тайваньской вилкой)
GCECIS (кабель питания с индийской вилкой)



ЗАПАСНАЯ АККУМУЛЯТОРНАЯ БАТАРЕЯ V360

Особенности и преимущества

Запасная аккумуляторная батарея Getac V360 обеспечивает питание устройства, когда адаптер переменного тока не подключен. Пользователь может определять уровень заряда одним нажатием кнопки благодаря светодиодному индикатору.

Информация об изделии

Тип батареи: литий-ионная
Конфигурация элементов: 3S1P
Выходное напряжение: 7.72 В
Емкость: стандартная 4060 мА·ч; мин. 3857 мА·ч
Размеры (Д x Ш x В): 141,05 x 74,3 x 10,1 мм
Вес: 154 г

Артикул

GBM4X5



БЛОК ПИТАНИЯ ПЕРЕМЕННОГО ТОКА TYPE-C (100 Вт)

Особенности и преимущества

Блок питания переменного тока Type-C мощностью 100 Вт — это дополнительное решение для зарядки и питания защищенных планшетов и ноутбуков Getac через встроенные порты USB Type-C. Блок питания оснащен симметричным штекером стандарта Type-C, что снижает риск повреждения разъема из-за неправильного подключения.

Информация об изделии

Вход: 100–240 В

Выход: 20 В, 5А, 100 Вт

Габариты: 140 x 65 x 25 мм (Д x Ш x В)

Масса: 326 г (без шнура питания)

Длина входного кабеля: 183 см

Длина выходного кабеля: 150 см

Артикул

GAT1E1 (кабель питания с европейской вилкой)

GAT1U1 (кабель питания с американской вилкой)

GAT1K1 (кабель питания с английской вилкой)

GAT1A1 (кабель питания с австралийской вилкой)

GAT1C1 (кабель питания с китайской вилкой)

GAT1T1 (кабель питания с тайваньской вилкой)

GAT1I1 (кабель питания с индийской вилкой)



БЛОК ПИТАНИЯ ПЕРЕМЕННОГО ТОКА (120 Вт) СО ШНУРОМ ПИТАНИЯ

Особенности и преимущества

Этот блок питания переменного тока мощностью 120 Вт предназначен специально для офисной док-станции и мощных устройств. Он обеспечивает более эффективное питание ваших устройств.

Информация об изделии

Вход: 100–240 В

Выход: 19 В, не более 6,32 А

Габариты : 131,5 x 69 x 25,6 мм (Д x Ш x В)

Масса: 412 г

Длина входного кабеля: 183 см

Длина выходного кабеля: 180 см

Артикул

GAA3E2 (кабель питания с европейской вилкой)

GAA3U2 (кабель питания с американской вилкой)

GAA3K2 (кабель питания с английской вилкой)

GAA3A2 (кабель питания с австралийской вилкой)

GAA3C2 (кабель питания с китайской вилкой)

GAA3T2 (кабель питания с тайваньской вилкой)

GAA3R2 (кабель питания с корейской вилкой)

GAA3I2 (кабель питания с индийской вилкой)

GAA3G2 (кабель питания с аргентинской вилкой)



АВТОМОБИЛЬНЫЙ АДАПТЕР (120 Вт, 11 – 32 В ПОСТОЯННОГО ТОКА)

Особенности и преимущества

Автомобильный блок питания мощностью 120 Вт поставляется в двух исполнениях: без разъема (с зачищенными концами проводов) и с разъемом для автомобильного прикуривателя (удобный вариант для работы и подзарядки планшета в пути).

Информация об изделии

Входное напряжение: 11–32 В пост. тока

Выходное напряжение: 19 В пост. тока

Выходной ток: не более 6,32 А

Габариты блока питания: 131,5 x 65,6 x 30 мм (Д x Ш x В)

Масса: 362 г

Длина входного кабеля: 190 см

Длина выходного кабеля: 100 см

Артикул

GAD2X4 (исполнение с разъемом для прикуривателя)

GAD2X8 (с зачищенными проводами)



БЛОК ПИТАНИЯ ПОСТОЯННОГО ТОКА (90 Вт)

Особенности и преимущества

Этот блок питания предназначен для работы и подзарядки внутренней батареи планшета F110 от источника переменного тока. В комплект входит шнур питания с вилкой, соответствующей стандарту сетевой розетки в вашей стране.

Информация об изделии

Вход: 100–240 В

Выход: 19 В, 4,74 А, 90 Вт

Габариты : 140,1 x 65,1 x 25,4 мм (Д x Ш x В)

Масса: 275 г

Длина входного кабеля: 183 см

Длина выходного кабеля: 150 см

SKU ID

GAA9U7 (кабель питания с американской вилкой)

GAA9E7 (кабель питания с европейской вилкой)

GAA9K7 (кабель питания с английской вилкой)

GAA9C7 (кабель питания с китайской вилкой)

GAA9A7 (кабель питания с австралийской вилкой)

GAA9T7 (кабель питания с тайваньской вилкой)

GAA9I7 (кабель питания с индийской вилкой)

GAA9G7 (кабель питания с аргентинской вилкой)

GAA9J7 (кабель питания с Япония)

GAA9R7 (кабель питания с корейской вилкой)



БЛОК ПИТАНИЯ ПЕРЕМЕННОГО ТОКА MIL-STD-461 (90Вт)

Особенности и преимущества

Этот блок питания переменного тока отвечает требованиям военного стандарта MIL-STD-461G и испытаний на кондуктивное излучение, кондуктивную восприимчивость, излучаемые помехи и эмиссионную восприимчивость и может соответствовать требованиям, связанным с контролем электромагнитных помех.

Информация об изделии

Вход: 115–230 В, 1,6 А, 50–60 Гц
Выход: 19 В, 4,74 А, 90 Вт
Размеры (Д x Ш x В): 170 x 75 x 45 мм
Вес: 880 г (без шнура питания)
Длина входного кабеля: 153 см
Длина выходного кабеля: 180 см

Артикул

GAAGE5 (кабель питания с европейской вилкой)
GAAGU5 (кабель питания с американской вилкой)
GAAGK5 (кабель питания с английской вилкой)
GAAGC5 (кабель питания с китайской вилкой)
GAAGA5 (кабель питания с австралийской вилкой)
GAAGI5 (кабель питания с индийской вилкой)
GAAGT5 (кабель питания с тайваньской вилкой)



ОФИСНЫЙ СТЫКОВОЧНЫЙ УЗЕЛ В360 С АДАПТЕРОМ ПЕРЕМ. ТОКА

Особенности и преимущества

Офисная док-станция для планшета Getac имеет несколько портов ввода-вывода для подключения периферийных устройств, без которых работа в офисе немыслима. Благодаря встроенным портам Ethernet, RS232 и USB можно быстро собирать данные полевых исследований и синхронизировать их с центральным офисом, чтобы формировать отчеты и проводить анализ в режиме реального времени.

Информация об изделии

Размеры (Д x Ш x В): 380,1 x 291,2 x 77,2 мм

Вес: 1,615 кг

* с адаптером перем. тока мощностью 120 Вт

Порты ввода-вывода: разъем питания пост. тока x 1, аудиовыход x 1, вход для микрофона x 1, USB 2.0 x 2, USB 3.0 x 3, LAN x 2, HDMI x 1, VGA x 1, последовательный порт x 1, Кенсингтонский замок x 1

Артикул

GDODEB (кабель питания с европейской вилкой)
GDODUB (кабель питания с американской вилкой)
GDODKB (кабель питания с английской вилкой)
GDODAB (кабель питания с австралийской вилкой)
GDODCB (кабель питания с китайской вилкой)
GDODTB (кабель питания с тайваньской вилкой)



СТИЛУС ДЛЯ ЕМКОСТНОГО ЭКРАНА СО ШНУРКОМ

Особенности и преимущества

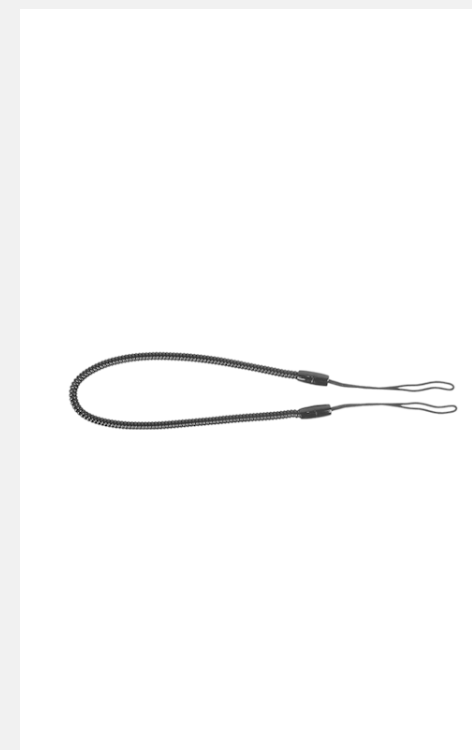
Легкий эргономичный стилус для емкостного дисплея позволяет удобным образом работать с сенсорным экраном, не оставляя отпечатков пальцев и царапин. В комплект входит съемный шнурок для крепления стилуса к планшету, предотвращающий его утерю.

Информация об изделии

Размеры стилуса: длина 108,7 мм, диаметр 9 мм
Размер наконечника: длина 2,7 мм, диаметр 2,8 мм
Длина шнурка: 30,4 см

Артикул

GMPSXN



ЗАЩИТНАЯ ПЛЕНКА V360 AG

Особенности и преимущества

Эта защитная пленка точно соответствует размерам и форме экрана полностью защищенного ноутбука V360 и легко устанавливается и снимается, не оставляя липких следов. Благодаря антибликовому покрытию она не только защищает экран от повреждений при повседневной эксплуатации, но и рассеивает падающий на него свет, что позволяет комфортно воспринимать отображаемую информацию в условиях обычного освещения.

Информация об изделии

Размеры (Д x Ш x В): 303,0 x 174,6 x 0,24 мм
Основной материал: полиэтилен

Артикул

GMPFXP



ГЛАВНОЕ УСТРОЙСТВО ХРАНЕНИЯ V360 С КАССЕТОЙ

Особенности и преимущества

Главное устройство хранения Getac V360 с кассетой легко устанавливается и позволяет убирать конфиденциальные данные при отправке устройства на обслуживание.

Информация об изделии

Варианты SSD-диска: 256 ГБ, 512 ГБ, 1 ТБ, 2 ТБ
Тип: SSD с интерфейсом PCIe NVMe
Размеры (Д x Ш x В): 110,5 x 27 x 5 мм

Артикул

GSSEX3 (SSD PCIe емкостью 256 ГБ)
GSSF3 (SSD PCIe емкостью 512 ГБ)
GSSGX3 (SSD PCIe емкостью 1 ТБ)
GSSHX1 (SSD PCIe емкостью 2 ТБ)

