

UX10-EX ACCESSORY SPEC BROCHURE



GETAC TECHNOLOGY CORPORATION

5F, Building A, No. 209, Section 1, Nangang Rd., Nangang Dist., Taipei City,
115018, Taiwan, R.O.C. Tel : +886 2 2785 7888 globalmarketing@getac.com |
www.getac.com/es

CARGADOR DE BATERÍAS MULTIBAHIA (8 BAHÍAS)

Características y Beneficios

El cargador de baterías múltiples con 8 puertos está diseñado para cargar múltiples baterías simultáneamente y proporcionar a los usuarios una solución de carga eficiente. Este cargador es compatible con la batería de gran capacidad.

Información del Producto

Entrada de CA: 100V~240V CA, 4.2A 50~60Hz

Salida de CC: 19.5V, 16.9A

* con adaptador de CA 330W

Puertos de carga: 8

Dimensiones: L 465 x W 245 x H 95.3~111.3mm

Peso: 4.7 kg, sin incluir las baterías

Admite baterías principales y baterías de alta capacidad.
(Sólo para uso en zonas no peligrosas)

Código SKU

GCECEK (EU Cable de alimentación)

GCECUK (US Cable de alimentación)

GCECKK (UK Cable de alimentación)

GCECAK (AU Cable de alimentación)

GCECCK (CHN Cable de alimentación)

GCECTK (TW Cable de alimentación)

GCECIK (IN Cable de alimentación)



BATERÍA ESTÁNDAR 4200 MAH

Características y Beneficios

La batería adicional le garantiza que siempre tendrá una batería de repuesto cargada en caso de que su dispositivo se quede sin energía mientras está en el campo.

Información del Producto

Tipo de batería: Li-ion

Voltaje: 11.1V

Capacidad: Normalmente 4200mAh; mín. 4080mAh

Número de celda: 3S2P

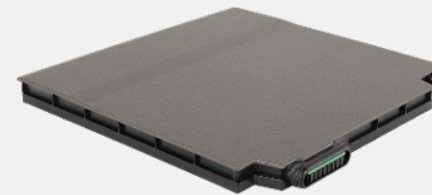
Dimensiones: L 140 x W 136 x H 10.7mm

Peso: 305g

(Reemplazable sólo en áreas no peligrosas)

Código SKU

GBM6X4



BATERÍA DE ALTA DURACIÓN 9240 MAH

Características y Beneficios

La batería de gran capacidad duplica el tiempo de funcionamiento del sistema en comparación con las baterías estándar, siendo una gran solución para profesionales en movimiento que requieren una carga de batería adicional para utilizar el dispositivo todo el día. Esta batería es compatible con el cargador multi-bahía.

Información del Producto

Tipo de batería: Li-ion

Voltaje: 10.8V

Capacidad: 9240mAh

Número de celda: 3S3P

Dimensiones: L 140 x W 136 x H 21mm

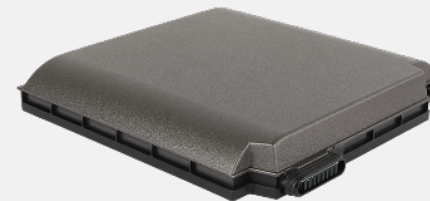
Mayor grosor del dispositivo: Aumento de aprox. H 11mm

Peso: 515g

(Reemplazable sólo en áreas no peligrosas)

Código SKU

GBM9X5



CARGADOR DE BATERÍA MULTIBAHÍA (2 BAHÍAS)

Características y Beneficios

Este cargador externo doble de la batería principal está diseñado para cargar hasta 2 baterías al mismo tiempo. Así puede cargar y almacenar las 2 baterías principales juntas cuando haya poco espacio y pocas tomas de corriente. Este cargador es compatible con la batería de gran capacidad.

Información del Producto

Entrada de CA: 100V~240V

Salida de CC: 13.05V, 2.4A máx.

Puertos de carga: 2

Dimensiones: L 160 x W 180 x H 72.5mm

Peso: 1.2kg

Admite baterías principales y baterías de alta capacidad.
(Sólo para uso en zonas no peligrosas)

Código SKU

GCMCEE (EU Cable de alimentación)

GCMCUE (US Cable de alimentación)

GCMCKE (UK Cable de alimentación)

GCMCCE (CHN Cable de alimentación)

GCMCTE (TW Cable de alimentación)



ADAPTADOR DE CA 65W CON CABLE DE ALIMENTACIÓN

Características y Beneficios

Este adaptador está diseñado para suministrar energía al dispositivo y cargar su batería interna desde una fuente de alimentación de CA. El adaptador incluye un cable de alimentación específico para cada país que se adapta a la toma de corriente local.

Información del Producto

Entrada: 100V-240V, 50~60Hz, 1.5A
Salida: 19V, 3.42A, 65W
Dimensiones: L 108.3 x W 46.3 x H 30mm
Peso: 250g
Longitud de cable de entrada: 1830mm
Longitud de cable de salida: 1500mm
(Sólo para uso en zonas no peligrosas)

Código SKU

GAA6E5 (EU Cable de alimentación)
GAA6U5 (US Cable de alimentación)
GAA6K5 (UK Cable de alimentación)
GAA6A5 (AU Cable de alimentación)
GAA6C5 (CHN Cable de alimentación)
GAA6T5 (TW Cable de alimentación)
GAA6G5 (ARG Cable de alimentación)
GAA6I5 (IN Cable de alimentación)
GAA6J5 (JP Cable de alimentación)
GAA6R5 (KR Cable de alimentación)



ADAPTADOR DE CA TIPO C DE 100 W

Características y Beneficios

El adaptador de CA tipo C de 100 W es una solución de carga adicional para cargar portátiles y tablets robustas de Getac con puertos USB tipo C incorporados, a la vez que suministra energía. El adaptador Tipo C incluye un tipo de conector reversible que reduce los daños en el conector por el uso inadecuado.

Información del Producto

Entrada: 100V-240V
Salida: 20V, 5A, 100W
Dimensiones: L 140 x W 65 x H 25mm
Peso: 326g
Longitud de cable de entrada: 1830mm
Longitud de cable de salida: 1500mm
(Sólo para uso en zonas no peligrosas)

Código SKU

GAT1E1 (EU Cable de alimentación)
GAT1U1 (US Cable de alimentación)
GAT1K1 (UK Cable de alimentación)
GAT1A1 (AU Cable de alimentación)
GAT1C1 (CHN Cable de alimentación)
GAT1T1 (TW Cable de alimentación)
GAT1I1 (IN Cable de alimentación)



LÁPIZ DIGITALIZADOR CON CORREA

Características y Beneficios

El lápiz digitalizador ofrece una manera más exacta y sencilla de ingresar datos y realizar firmas a mano. Un botón de acceso directo permite la función de botón derecho del mouse al usar el lápiz.

Información del Producto

Dimensiones del lápiz stylus: 109mm; Ø9mm
Tamaño de la punta: 2.0mm; Ø1.65mm
Longitud de la cuerda: 292mm

Código SKU

GMPDX6



ESTACIÓN DE ACOPLAMIENTO USB-C GETAC DS100 CON ADAPTADOR DE CA

Características y Beneficios

La estación de acoplamiento USB-C Getac DS100, con un diseño delgado y compacto, consolida de manera perfecta los cables en la estación de trabajo. Esto permite a los usuarios crear rápidamente un espacio de trabajo personalizado y organizar su entorno de oficina diario. Compatible con varios modelos de portátiles y tabletas Getac, proporciona conectividad adicional y múltiples puertos de entrada/salida para periféricos y fuentes de datos adicionales. Con soporte para el paso de dirección MAC, Wake-on-LAN (WoL) y arranque PXE, la DS100 ayuda a los administradores de TI a mantener una infraestructura de red segura, eficiente y bien gestionada.

Información del Producto

Dimensiones: D 207 x W 90 x H 34,1 mm
Peso (sin adaptador de CA de 135 W): 372.4 g
Longitud del cable de alimentación: 1,8 m
Longitud del cable de datos: 1 m
Replicación de puertos: DC in Jack x 1, USB 3.2 Gen 1 Type-A x 3,
USB 3.2 Gen 2 Tipo-C x 2, LAN x 1, HDMI 2.0 x 1, DisplayPort 1.4 x 2,
Conector de seguridad Kensington, Conector de seguridad Kensington (Nano)
(Sólo para uso en zonas no peligrosas)

Código SKU

GDDSE2 (EU Cable de alimentación)
GDDSU2 (US Cable de alimentación)
GDDSK2 (UK Cable de alimentación)
GDDSA2 (AU Cable de alimentación)
GDDSC2 (CHN Cable de alimentación)
GDDST2 (TW Cable de alimentación)
GDDSI2 (IN Cable de alimentación)



PROTECTOR DE PANTALLA ANTIESTÁTICO CON ACABADO LUSTROSO

Características y Beneficios

Este protector de pantalla antiestática está diseñado para garantizar un funcionamiento seguro de la UX10-EX en entornos peligrosos. La innovadora capa de revestimiento minimiza la acumulación de electricidad estática en la superficie de la pantalla y a la vez la protege de arañazos y abrasiones. De esta manera también puede evitar que una descarga eléctrica estática potencialmente encienda materiales inflamables o combustibles presentes en el aire, todo esto a la vez que mantiene la excelente capacidad de respuesta de la superficie.

Información del Producto

Dimensiones: L 222.80 x W 141.60 x D 0.24 mm
Material principal: PET

Código SKU

GMPXX9



ARNÉS PARA HOMBROS DE 4 PUNTOS

Características y Beneficios

Este arnés para hombros tiene cuatro ganchos de seguridad que se conectan a los anillos en la esquina de la tablet y pueden ser desenganchados fácilmente. El arnés se usa como una mochila, lo que permite al usuario llevar la tablet en la parte frontal de su cuerpo sin usar las manos, a nivel del cinturón, facilitando el acceso. También ofrece soporte óptimo y un ajuste cómodo durante el movimiento gracias a su amplio acolchado y correas ajustables.

Información del Producto

Dimensiones: 1380 mm x 372 mm
Material principal: Poliéster

Código SKU

GMS4X5



CORREA DE HOMBRO DE 2 PUNTOS

Características y Beneficios

Esta correa de hombro se conecta mediante dos soportes en la parte posterior de la tablet y es ajustable para adaptarse a la mayoría de tallas, tanto para llevarla cruzada o en el hombro. Con su diseño duradero y resistente, la correa no solo ofrece una opción de transporte de la tablet cómoda y sin empuñadura, sino que también ayuda a evitar caídas accidentales mientras esté en movimiento. La correa de hombro también se puede conectar al teclado desmontable (vendido por separado) usando los anillos en D en la asa incorporada.

Información del Producto

Dimensiones: 38 x 1530mm
Material principal: Poliéster

Código SKU

GMS2X9



CORREA DE MANO GIRATORIA CON SOPORTE

Características y Beneficios

La correa de mano giratoria de la UX10 está diseñada para que el uso y transporte de la tableta sea más sencillo y conveniente. La correa de mano se ajusta para adaptarse a la mayoría de tamaños de manos y puede girar hasta 360 grados para encontrar el ángulo de visualización ideal mientras está en uso. También incluye un soporte incorporado que permite su uso sin manos en superficies planas, dando mayor flexibilidad en el trabajo.

Información del Producto

Dimensiones de la correa de mano: 65 x 155 x 23mm

Peso: 157.5g

Material principal: PU

Código SKU

GMHRXK

