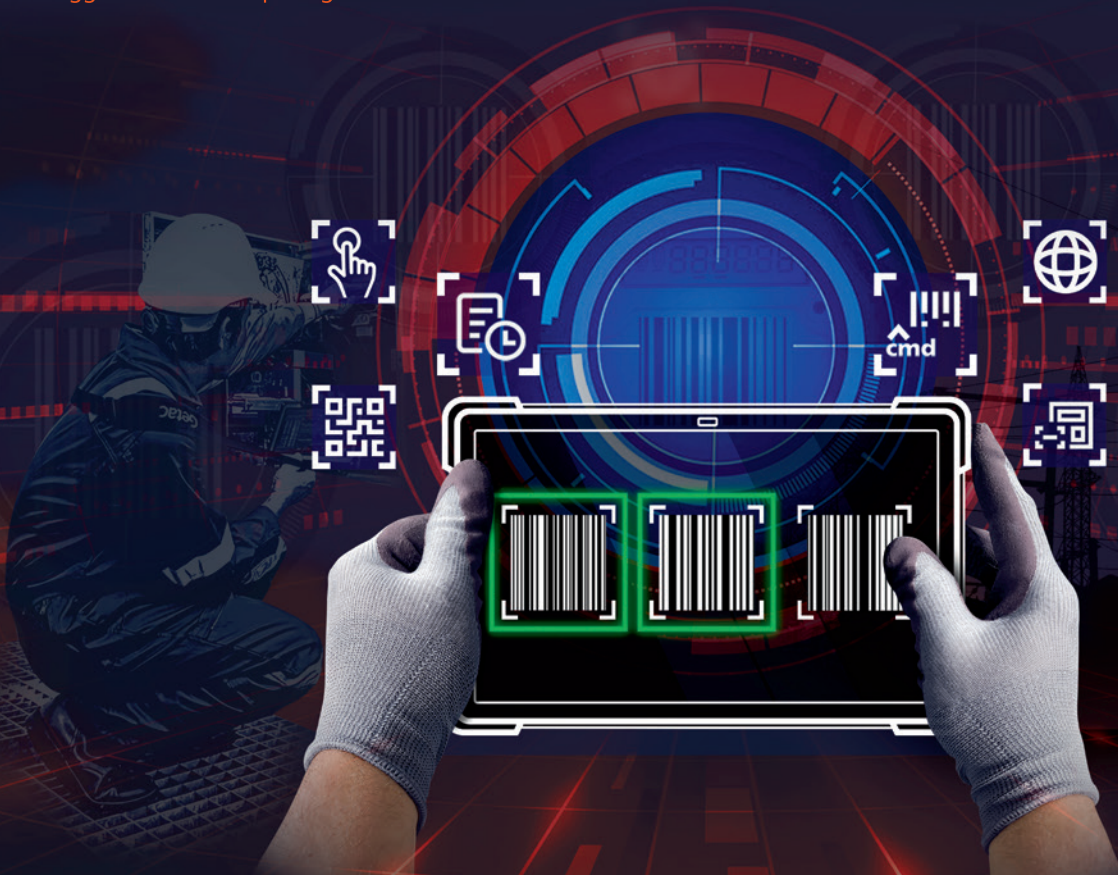


# Getac

Rugged Mobile Computing Solutions



## KeyWedge

### Escaneo de códigos de barras simple y rentable

No todos los sectores de la industria se encuentran con la necesidad de escanear grandes volúmenes de códigos de barras y simplemente no pueden justificar el costo del hardware integrado con este fin. Nuestro software proporciona una solución de bajo costo y fácil implementación.

Sólo necesita descargarlo.



#### Solución Configurable

KeyWedge es altamente configurable. Incluso el modo de escaneo de plantilla permite a los usuarios configurar plantillas de códigos de barras para localizar y escanear etiquetas de la manera más eficiente.



#### Costo Efectivo

KeyWedge ofrece una alternativa rentable para escanear todos los principales conjuntos de simbología de códigos de barras 1D y 2D.



#### Integración perfecta

Totalmente integrado con los dispositivos de Getac equipados con una cámara posterior. Puede ser realmente móvil sin necesidad de un hardware para lectura de códigos de barras.

# EXPANDA SUS CAPACIDADES Y AUMENTE LA EFICIENCIA



KeyWedge añade otra funcionalidad a los dispositivos robustos de Getac con una cámara posterior. No requiere hardware adicional, actualizaciones, ni integración de SDK. Simplemente instale la aplicación y tendrá un escáner de código de barras robusto y que funciona con un solo toque, adecuado para el uso habitual en el campo industrial y disponible en las tabletas o computadoras portátiles de Getac.

## Características del software



### Activación dual de escaneo

El escaneo de códigos de barras puede activarse en la ventana de escaneo del software o asignando un botón con esta finalidad.



### Comparta las Configuraciones

Use nuestra función (Settings Share) para compartir rápidamente la configuración actual de keyWedge con otros dispositivos Getac con un simple escaneo. Esta función también se puede utilizar para modificar las configuraciones de escaneo mientras te encuentras escaneando.



### Modo de escaneo

KeyWedge es compatible con modos de escaneo múltiples y continuos para igualar la entrada de un software diferente.



### Historial de escaneos

Haga clic en historial de escaneos para obtener una lista de artículos escaneados o volver a utilizar cualquier artículo escaneado para su software.



### Cambios de configuración mediante línea de comandos

Se puede utilizar scripts en la línea de comandos para cambios de configuración con un solo clic.



### Compatible con múltiples idiomas

Compatible con 12 idiomas.

## Para una amplia gama de aplicaciones para modelos Getac



### Seguridad pública

Ambulancia/ePRC

- Identificación de pacientes
- Seguimiento del inventario



### Servicios públicos

Servicio de campo

- Seguimiento de piezas
- Rastreo de activos



### Transporte

Entrega de paquetes

- Manejo de pasajeros
- Seguimiento del inventario

### F110\* , UX10 , V110\*

\*Soporte de F110G3, V110G3

### F110\* , K120 , UX10 , V110\*

\*Soporte de F110G3, V110G3

### F110\* , UX10 , V110\*

\*Soporte de F110G3, V110G3

**Getac**  
Rugged Mobile Computing Solutions

Por favor, contacte a su representante de ventas local de Getac para más detalles sobre nuestra Essentials Suite.



Copyright © 2024 Getac Technology Corporation y/o cualquiera de sus subsidiarias. Todos los derechos reservados. La información de este documento es solo referencial; especificación sujeta a solicitud de cotización.

[www.getac.com](http://www.getac.com)