

X600 Server ACCESSORY SPEC BROCHURE



Getac Technology GmbH

Kanzlerstrasse 4, 40472 Düsseldorf, Germany Tel: +49 211 984 8190
sales-getacDACH@getac.com | www.getac.com/de/

RUCKSACK

Merkmale und Vorteile

Dieser Rucksack besteht aus widerstandsfähigem Nylon und verfügt über einen verstellbaren gepolsterten Schultergurt. Somit verbindet er den Schutz für Ihr vollständig robustes Notebook mit maximalem Tragekomfort. Die praktischen Taschen im Inneren ermöglichen es Ihnen, das Notebook und benötigtes Zubehör zusammen zu transportieren. So haben Sie alles sicher verstaut und stets griffbereit.

Produktinformationen

Abmessungen: L 450 x B 330 x H 230 mm
Primäres Material: Nylon 1000D

SKU ID

GMBPX1



EXTERNES ZWEIFACH-AKKULADEGERÄT

Merkmale und Vorteile

Dieses externe Zweifach-Akkuladegerät ist darauf ausgelegt, bis zu zwei Akkus gleichzeitig aufzuladen. Dadurch können Sie die beiden Akkus zusammen aufladen und lagern, wenn sonst nur wenig Platz und Steckdosen zur Verfügung stehen.

Produktinformationen

AC-Eingang: 100 V–240 V
 DC-Ausgang: 13,05 V, 2,4 A Max.
 Anzahl der Ladefächer: 2 Fächer
 Abmessungen: L 160 x B 180 x H 72,5 mm
 Gewicht: 1,2 kg

SKU ID

Akku + Multimedia-Einschub Akku	Zwei Akkus
GCMCEK (EU Netzkabel) GCMCUK (US Netzkabel) GCMCKK (UK Netzkabel) GCMCAK (AU Netzkabel) GCMCCK (CHN Netzkabel) GCMCTK (TW Netzkabel) GCMCIK (IN Netzkabel)	GCMCEK (EU Netzkabel) GCMCUK (US Netzkabel) GCMCKJ (UK Netzkabel) GCMCAJ (AU Netzkabel) GCMCCJ (CHN Netzkabel) GCMCTJ (TW Netzkabel) GCMCIJ (IN Netzkabel)



ERSATZ-AKKU (PRIMÄR)

Merkmale und Vorteile

Der Ersatz-Akku für das Getac dient dazu, Ihr Gerät mit Strom zu versorgen, wenn der AC-Adapter nicht angeschlossen ist bzw. das Gerät nicht aufgeladen ist.

Produktinformationen

Akku-Typ: Lithium-Ionen
Zellenbezeichnung: 3S2P
Ausgangsspannung: 10,8 V
Kapazität: 6900 mAh
Abmessungen und Gewicht des Akkus: L 142,1 x W 72 x H 20,1 mm, 350 g

SKU ID

GBM6X8



230W AC-ADAPTER

Merkmale und Vorteile

Dieser Adapter ist für die Stromversorgung des Notebooks und das Aufladen des internen Akkus über eine Netzstromquelle vorgesehen. Im Lieferumfang des Adapters ist ein länderspezifisches Netzkabel enthalten, das für die Steckdose in dem von Ihnen gewählten Land geeignet ist.

Produktinformationen

Eingangsspannung: 100 V–240 V AC

Ausgangsspannung: 19 V DC

Ausgangsstrom: Max 7,89 A, 230 W

Abmessungen und Gewicht des Adapters: L 177 x W 86 x H 32,2 mm, 650 g

Kabellänge Adapterausgang: 1500 mm

Kabellänge Stromversorgungsadapter: 1800 mm

SKU ID

GAA8E1 (EU Netzkabel)

GAA8U1 (US Netzkabel)

GAA8K1 (UK Netzkabel)

GAA8A1 (AU Netzkabel)

GAA8C1 (CHN Netzkabel)

GAA8T1 (TW Netzkabel)

GAA8I1 (IN Netzkabel)



230W MIL-STD-461 AC ADAPTER

Merkmale und Vorteile

Der 230W MIL-STD-461 AC-ADAPTER für das Getac Notebooks entspricht den Standards und Testspezifikationen des US-Militärs. Damit ist sichergestellt, dass die leistungsgeführten Emissionen und die Stömpfindlichkeit sowie die gestrahlten Emissionen des Adapters den Anforderungen zur Kontrolle elektromagnetischer Störungen entsprechen.

Produktinformationen

Eingangsspannung: 100 V–240 V AC

Ausgangsspannung: 19,5 V DC

Ausgangsstrom: Max 11,8 A (230 W)

Abmessungen und Gewicht des Adapters: L 256 x B 98 x H 57 mm, 1,9 kg

Kabellänge Adapterausgang: 1530 mm

Kabellänge Stromversorgungsadapter: 1800 mm

Der 230W MIL-STD-461 AC-Adapter ist darauf ausgelegt, nur ein Gerät gleichzeitig aufzuladen.

SKU ID

GAAGE6 (EU Netzkabel)

GAAGU6 (US Netzkabel)

GAAGK6 (UK Netzkabel)

GAAGA6 (AU Netzkabel)

GAAGC6 (CHN Netzkabel)

GAAGT6 (TW Netzkabel)

GAAGI6 (IN Netzkabel)



KAPAZITIVER EINGABESTIFT UND HALTESCHNUR

Merkmale und Vorteile

Dieser kapazitive Hartkopf-Eingabestift ist leicht und einfach zu handhaben. Dies erlaubt Benutzern eine mühelose und bequeme Bedienung des Touchscreens, ohne dass sie sich um Kratzer oder Fingerabdrücke sorgen müssen. Der Eingabestift wird mit einer abnehmbaren Halteschnur zur Befestigung am Gerät geliefert, damit er nicht verloren gehen kann.

Produktinformationen

Abmessungen des Eingabestifts: 111 mm; Ø 9 mm
Größe des Stiftkopfs: 3,8 mm; Ø 3,5 mm
Länge der Halteschnur: 304 mm

SKU ID

GMPSXE



GETAC DS100 USB-C DOCKING STATION

Merkmale Und Vorteile

Die Getac DS100 USB-C-Dockingstation mit einem schlanken und kompakten Design integriert Kabel nahtlos auf dem Arbeitsplatz. Dies ermöglicht es Benutzern, schnell einen individuellen Arbeitsbereich zu schaffen und ihre tägliche Büroumgebung zu organisieren. Kompatibel mit verschiedenen Getac-Laptop- und Tablet-Modellen bietet sie zusätzliche Konnektivität und mehrere I/O-Ports für zusätzliche Peripheriegeräte und Datenquellen. Mit Unterstützung für MAC Address Pass-Through, Wake-on-LAN (WoL) und PXE Boot unterstützt die DS100 IT-Administratoren dabei, eine sichere, effiziente und gut verwaltete Netzwerkinfrastruktur aufrechtzuerhalten. (Die Leistung der Dockingstation, einschließlich der Übertragungsgeschwindigkeiten und Anzeigefunktionen, kann bei der Verwendung mit Getac Android-Systemen durch den Chipsatz und das Betriebssystem eingeschränkt sein. Einzelheiten finden Sie im Benutzerhandbuch).

Produktinformationen

Abmessungen (L x B x H): 207 x 90 x 31 mm

Gewicht: 335 g

Stromkabellänge: 1,8 m

Datenkabellänge: 1 m

Port-Replikation: DC-Eingangsbuchse x 1, Audioeingang/-ausgang

Combo x 1, USB 2.0 x 2, USB 3.2 Gen 1 Typ-A x 3, USB 3.2 Gen 2 Typ-C x 2, LAN x 1, HDMI 2.0 x 1, Display Port x 2

SKU ID

GDDSE1 (EU Netzkabel)

GDDSU1 (US Netzkabel)

GDDSK1 (UK Netzkabel)

GDDSA1 (AU Netzkabel)

GDDSC1 (CHN Netzkabel)

GDDST1 (TW Netzkabel)

GDDSI1 (IN Netzkabel)



LCD-SCHUTZFOLIE

Merkmale und Vorteile

Diese Bildschirm-Schutzfolie ist genau auf das Gerät zugeschnitten und lässt sich einfach anbringen und entfernen, ohne Kleberückstände zu hinterlassen. Die Antispiegelungs-Beschichtung schützt den Bildschirm nicht nur vor den Strapazen des alltäglichen Gebrauchs, sondern streut auch das auf den Bildschirm auftreffende Licht und reduziert so Spiegelungen. Damit bleiben die Informationen auf dem Display unter allen gängigen Lichtverhältnissen gut lesbar.

Produktinformationen

Abmessungen: L 345,7 x B 195,3 mm
Primäres Material: PET

SKU ID

GMPFXU



ERSATZ-HAUPTSPEICHER

Merkmale und Vorteile

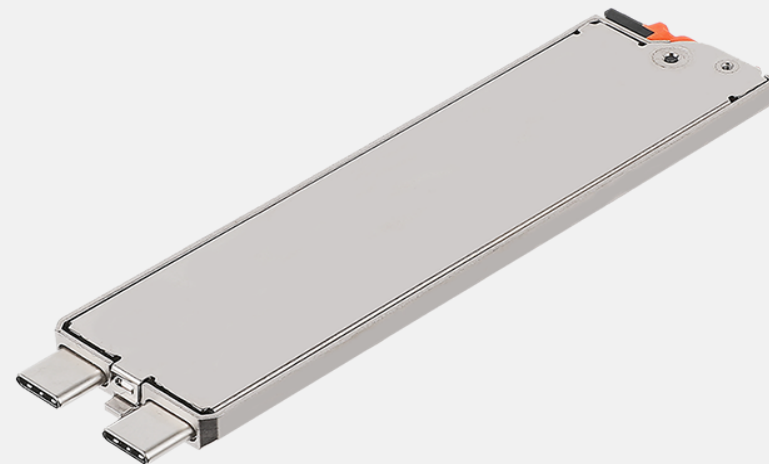
Der Getac Ersatz-Akku mit Kanister wurde entwickelt, um Ihnen eine einfache Installation zu ermöglichen und Ihre vertraulichen Daten zu entfernen, wenn Ihr Gerät zum Service geschickt wird.

Produktinformationen

Kapazität: PCIe 1TB/2TB
Abmessungen: L 110,8 x W 30,2 x H 5,7mm
Gewicht: 37,8g

SKU ID

GSSGX8 (1TB Enterprise PCIe SSD)
GSSHX6 (2TB Enterprise PCIe SSD)



ERSATZFESTPLATTE MIT KANISTER FÜR DAS X-BAY

Merkmale und Vorteile

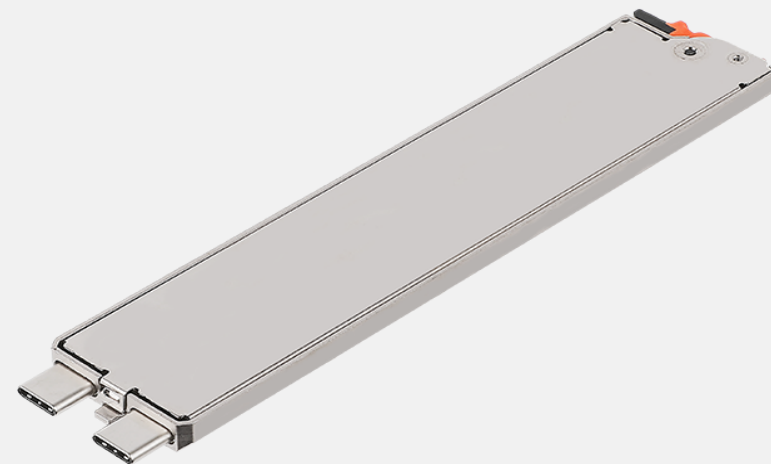
Der Speicher mit Dose für das X-Bay lässt sich einfach installieren und ermöglicht es Ihnen, vertrauliche Daten zu entfernen, wenn das Gerät zum Kundendienst geschickt wird.

Produktinformationen

Kapazität: SATA 1TB/2TB
Abmessungen: L 141 x W 28,85 x H 5,8mm
Gewicht: 42,15g

SKU ID

GSS8XF (1TB Enterprise SATA SSD)
GSSDX3 (2TB Enterprise SATA SSD)



UNIDAD SUPER MULTI DE BLU-RAY

Merkmale und Vorteile

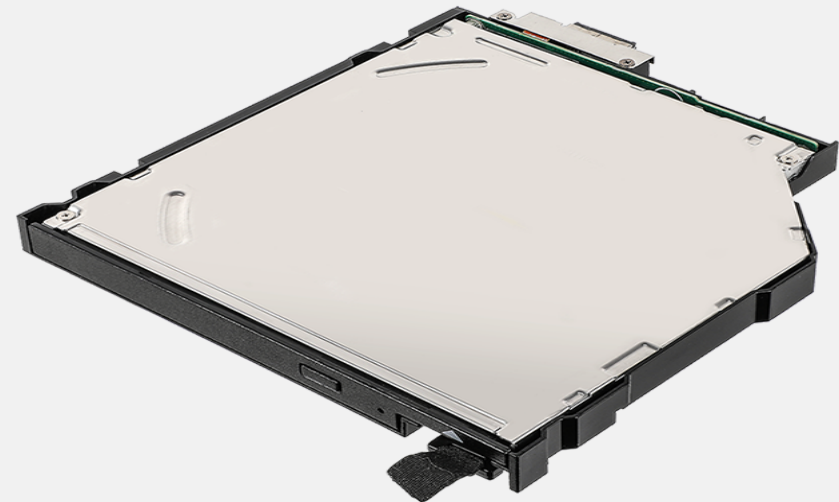
Das Unidad Super Multi de Blu-Ray ist ein optisches Laufwerk, das verschiedene Arten von optischen Datenträgern lesen und beschreiben kann. Es ermöglicht dem Benutzer den Zugriff auf eine Vielzahl verschiedener Medienformate. Außerdem ist es ein vom Benutzer abnehmbares Modul, das ohne Werkzeug installiert werden kann.

Produktinformationen

Abmessungen: L 147,4 x W 135 x H 14.4mm
Gewicht: 157,4g

SKU ID

GSROXB



UNIDAD DVD SUPER-MULTI

Merkmale und Vorteile

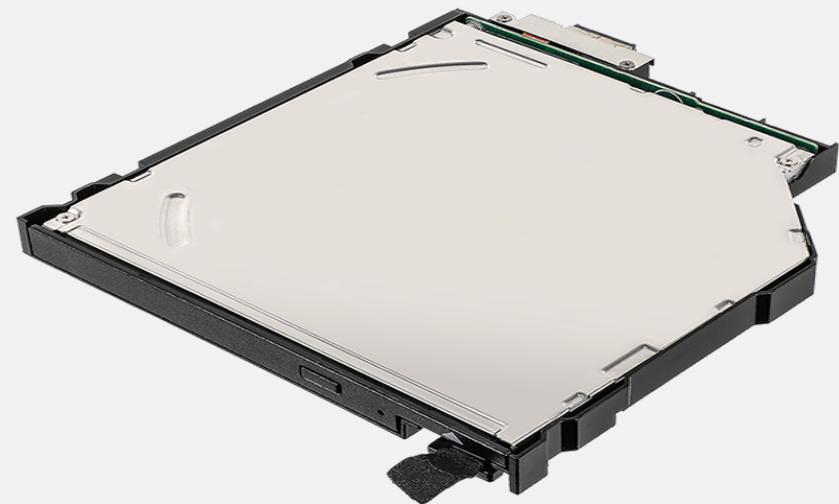
Das Unidad DVD Super-Multi ist ein optisches Laufwerk, das verschiedene Arten von optischen Datenträgern lesen und beschreiben kann. Es ermöglicht dem Benutzer den Zugriff auf eine Vielzahl verschiedener Medienformate. Außerdem ist es ein vom Benutzer abnehmbares Modul, das ohne Werkzeug installiert werden kann.

Produktinformationen

Abmessungen: L 147,4 x W 135 x H 14.4mm
Gewicht: 157,4g

SKU ID

GSROXA



150W AC-ADAPTER

Merkmale und Vorteile

Dieser Adapter ist für die Stromversorgung des Notebooks und das Aufladen des internen Akkus über eine Netzstromquelle vorgesehen. Im Lieferumfang des Adapters ist ein länderspezifisches Netzkabel enthalten, das für die Steckdose in dem von Ihnen gewählten Land geeignet ist.

Produktinformationen

Eingangsspannung: 100 V–240 V AC

Ausgangsspannung: 19 V DC

Ausgangsstrom: Max 7,89 A, 150 W

Abmessungen und Gewicht des Adapters: L 151,3 x W 75,6 x H 25,4 mm, 485 g

Kabellänge Adapterausgang: 1800 mm

Kabellänge Stromversorgungsadapter: 1830 mm

SKU ID

GAA1E3 (EU Netzkabel)

GAA1U3 (US Netzkabel)

GAA1K3 (UK Netzkabel)

GAA1A3 (AU Netzkabel)

GAA1C3 (CHN Netzkabel)

GAA1T3 (TW Netzkabel)

GAA1I3 (IN Netzkabel)

