

UX10-EX ACCESSORY SPEC BROCHURE



Getac Technology GmbH

Kanzlerstrasse 4, 40472 Düsseldorf, Germany Tel: +49 211 984 8190
sales-getacDACH@getac.com | www.getac.com/de/

STANDARD-AKKU 4200 MAH (1ER SATZ)

Merkmale und Vorteile

Mit diesem zusätzliche Akkusatz haben Sie immer einen aufgeladenen Ersatzakku dabei, falls Ihrem Gerät im Außendienst der Strom ausgeht.

Produktinformationen

Akku-Typ: Lithium-Ionen

Spannung: 11,1 V

Kapazität: Üblicherweise 4200 mAh; min. 4080 mAh

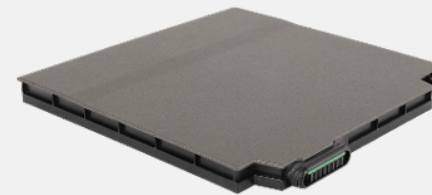
Anzahl der Zellen: 3S2P

Abmessungen: L 140 x B 136 x H 10,7 mm

Gewicht: 305 g

SKU ID

GBM6X4



MEHRFACH-AKKULADEGERÄT ACHT FÄCHER

Merkmale und Vorteile

Das Mehrfach-Akkuladegerät mit 8 Fächern ist darauf ausgelegt, mehrere Akkus gleichzeitig aufzuladen und stellt somit eine effiziente Ladelösung dar. Das Mehrfach-Ladegerät unterstützt den Akku mit hoher Kapazität.

Produktinformationen

AC-Eingang: 100 V–240 V AC, 4,2 A 50–60 Hz

DC-Ausgang: 19,5 V, 16,9 A

* mit 330 W AC-Adapter

Anzahl der Ladefächer: 8 Fächer

Abmessungen: L 465 x B 245 x H 95,3–111,3 mm

Gewicht: 4,7 kg, ohne Akkus

Unterstützt Hauptakkus und Hochleistungsakkus.

SKU ID

GCECEK (EU Netzkabel)

GCECUK (US Netzkabel)

GCECKK (UK Netzkabel)

GCECAK (AU Netzkabel)

GCECCK (CHN Netzkabel)

GCECTK (TW Netzkabel)

GCECIK (IN Netzkabel)



HOCHLEISTUNGS AKKU 9240 MAH (1ER SATZ)

Merkmale und Vorteile

Dieser Hochleistungs-Akkusatz verdoppelt die Akkulaufzeit (verglichen mit dem Standard-Akkusatz) und stellt somit eine hervorragende Lösung für alle dar, die zusätzliche Akkulaufzeit benötigen. Der leistungsstarke Akku ist mit Getac Mehrfach-Ladegeräten kompatibel.

Produktinformationen

Akku-Typ: Lithium-Ionen
Spannung: 10,8 V
Kapazität: 9240 mAh
Anzahl der Zellen: 3S3P
Abmessungen: L 140 x B 136 x T 21 mm
Zusätzliche Gerätetiefe: Zusätzlich ca. T 11 mm
Gewicht: 515 g

SKU ID

GBM9X5



ZWEIFACH-AKKULADEGERÄT

Merkmale und Vorteile

Dieses externe Zweifach-Akkuladegerät ist darauf ausgelegt, bis zu zwei primäre Akkus gleichzeitig aufzuladen. Dadurch können Sie die beiden Akkus zusammen aufladen und lagern, wenn sonst nur wenig Platz und Steckdosen zur Verfügung stehen. Das Ladegerät mit zwei Einschüben ist für den Akku mit hoher Kapazität geeignet.

Produktinformationen

AC-Eingang: 100 V–240 V

DC-Ausgang: 13,05 V, 2,4 A Max.

Anzahl der Ladefächer: 2 Fächer

Abmessungen: L 160 x B 180 x H 72,5 mm

Gewicht: 1,2 kg

Unterstützt Hauptbatterien und Batterien mit hoher Kapazität.

SKU ID

GCMCEE (EU Netzkabel)

GCMCUE (US Netzkabel)

GCMCKE (UK Netzkabel)

GCMCCE (CHN Netzkabel)

GCMCTE (TW Netzkabel)



65 W AC-ADAPTER MIT NETZKABEL

Merkmale und Vorteile

Dieser Adapter ist darauf ausgelegt, das Gerät mit Strom zu versorgen und seine interne Batterie von einer AC-Stromquelle aufzuladen. Dem Adapter liegt ein landesspezifisches Netzkabel bei, das zu den örtlichen Steckdosen in Ihrem Land passt.

Produktinformationen

Eingang: 100 V–240 V, 50–60 Hz, 1,5 A
Ausgang: 19 V, 3,42 A, 65 W
Abmessungen: L 108,3 x B 46,3 x H 30 mm
Gewicht: 250 g
Länge Eingangskabel: 1830 mm
Länge Ausgangskabel: 1500 mm

SKU ID

GAA6E5 (EU Netzkabel)
GAA6U5 (US Netzkabel)
GAA6K5 (UK Netzkabel)
GAA6A5 (AU Netzkabel)
GAA6C5 (CHN Netzkabel)
GAA6T5 (TW Netzkabel)
GAA6G5 (ARG Netzkabel)
GAA6I5 (IN Netzkabel)
GAA6J5 (JP Netzkabel)
GAA6R5 (KR Netzkabel)



100W AC-ADAPTER, TYP C

Merkmale und Vorteile

Der 100-W-AC-Adapter vom Typ C als zusätzliche Ladeoption zum Aufladen von robusten Getac-Tablets und -Laptops mit eingebauten USB-C-Anschlüssen und Stromversorgungsfunktion. Der Typ-C-Adapter verfügt über einen umdrehbaren Stecker, der Steckerschäden durch falsches Einstecken reduziert.

Produktinformationen

Eingang: 100 V–240 V
Ausgang: 20V, 5A, 100W
Abmessungen: L 140 x B 65 x H 25 mm
Gewicht: 326g
Länge Eingangskabel: 1830 mm
Länge Ausgangskabel: 1500 mm

SKU ID

GAT1E1 (EU Netzkabel)
GAT1U1 (US Netzkabel)
GAT1K1 (UK Netzkabel)
GAT1A1 (AU Netzkabel)
GAT1C1 (CHN Netzkabel)
GAT1T1 (TW Netzkabel)
GAT1I1 (IN Netzkabel)



DIGITIZER-STIFT

Merkmale und Vorteile

Der Digitizer-Stift ermöglicht eine genauere und einfachere Eingabe von Daten und handgeschriebener Unterschriften. Eine Schnelltaste ermöglicht bei der Nutzung des Stiftes die Betätigung der rechten Maustaste.

Produktinformationen

Abmessungen des Eingabestifts: 109 mm; Ø 9 mm
Größe des Stiftkopfs: 2,0 mm; Ø 1,65 mm
Länge der Halteschnur: 292 mm

SKU ID

GMPDX6



ANTISTATISCHESCHUTZFOLIE Glänzend Finish

Merkmale und Vorteile

Diese antistatische Schutzfolie wurde entwickelt, um den sicheren Betrieb des UX10-EX in gefährlichen Umgebungen zu gewährleisten. Die innovative Beschichtung minimiert die Entwicklung statischer elektrischer Ladungen auf der Bildschirmoberfläche und schützt gleichzeitig den Bildschirm vor Kratzern und Abrieb. Sie verhindert auch die Möglichkeit, dass eine statische elektrische Entladung möglicherweise entflammare oder brennbare Materialien in der Luft entzündet, während gleichzeitig eine ausgezeichnete Oberflächenempfindlichkeit zu gewährleisten.

Produktinformationen

Abmessungen: L 217,70 x B 136,50 x H 0,24 mm
Primäres Material: PET

SKU ID

GMPXX5



SCHULTERHARNISCH 4-PUNKT

Merkmale und Vorteile

Dieser Schulterharnisch verfügt über vier Karabinerhaken, die an den Eckringen des Tablets befestigt und auch leicht wieder abgenommen werden können. Der Harnisch wird wie ein Rucksack getragen, sodass das Tablet freihändig auf Höhe des Gürtels mitgeführt werden kann. Dank seiner breiten, weichen Polsterung und der verstellbaren Gurte können Sie das Gerät so stets komfortabel bei sich führen.

Produktinformationen

Abmessungen: 1380 x 372 mm
Primäres Material: Polyester

SKU ID

GMS4X5



SCHULTERGURT 2-PUNKT

Merkmale und Vorteile

Der Schultergurt wird an zwei Halterungen auf der Rückseite des Tablets befestigt und kann auf alle Körpergrößen eingestellt werden, sodass er sich sowohl um den Körper als auch über die Schulter tragen lässt. Der Tragriemen ist robust und widerstandsfähig, ermöglicht das freihändige Tragen des Tablets und verhindert, dass Sie das Gerät beim Transport versehentlich fallen lassen. Der Schultergurt kann über zwei D-Ringe am eingebauten Griff auch an der abnehmbaren Tastatur (separat erhältlich) befestigt werden.

Produktinformationen

Abmessungen: 38 x 1530 mm
Primäres Material: Polyester

SKU ID

GMS2X9

